



REGIONE PUGLIA
PROVINCIA DI FOGGIA
COMUNE DI FOGGIA



PROGETTO DELL'IMPIANTO SOLARE FOTOVOLTAICO CON INTEGRAZIONE AGRICOLA E DELLE RELATIVE OPERE DI CONNESSIONE DA REALIZZARE NEL COMUNE DI FOGGIA (FG) IN CONTRADA TORRE DI LAMA AL FG. N. 7 PP. N. 101, 239, 447, 449, 451 E FG. N. 9 PP. N. 79, 195, 196, 222, 224, 225, 226, 227, 690, 691, DI POTENZA PARI A 19.359,00 kWp DENOMINATO "TORRE DI LAMA"

PROGETTO DEFINITIVO

INQUADRAMENTO TERRITORIALE SU CARTOGRAFIA IGM



livello prog.	Codice Istanza	N.Elaborato	DATA	SCALA
PD	4WZGYD6	D1	30.03.2021	1:10000

REVISIONI

REV.	DATA	DESCRIZIONE	ESEGUITO	VERIFICATO	APPROVATO

RICHIEDENTE

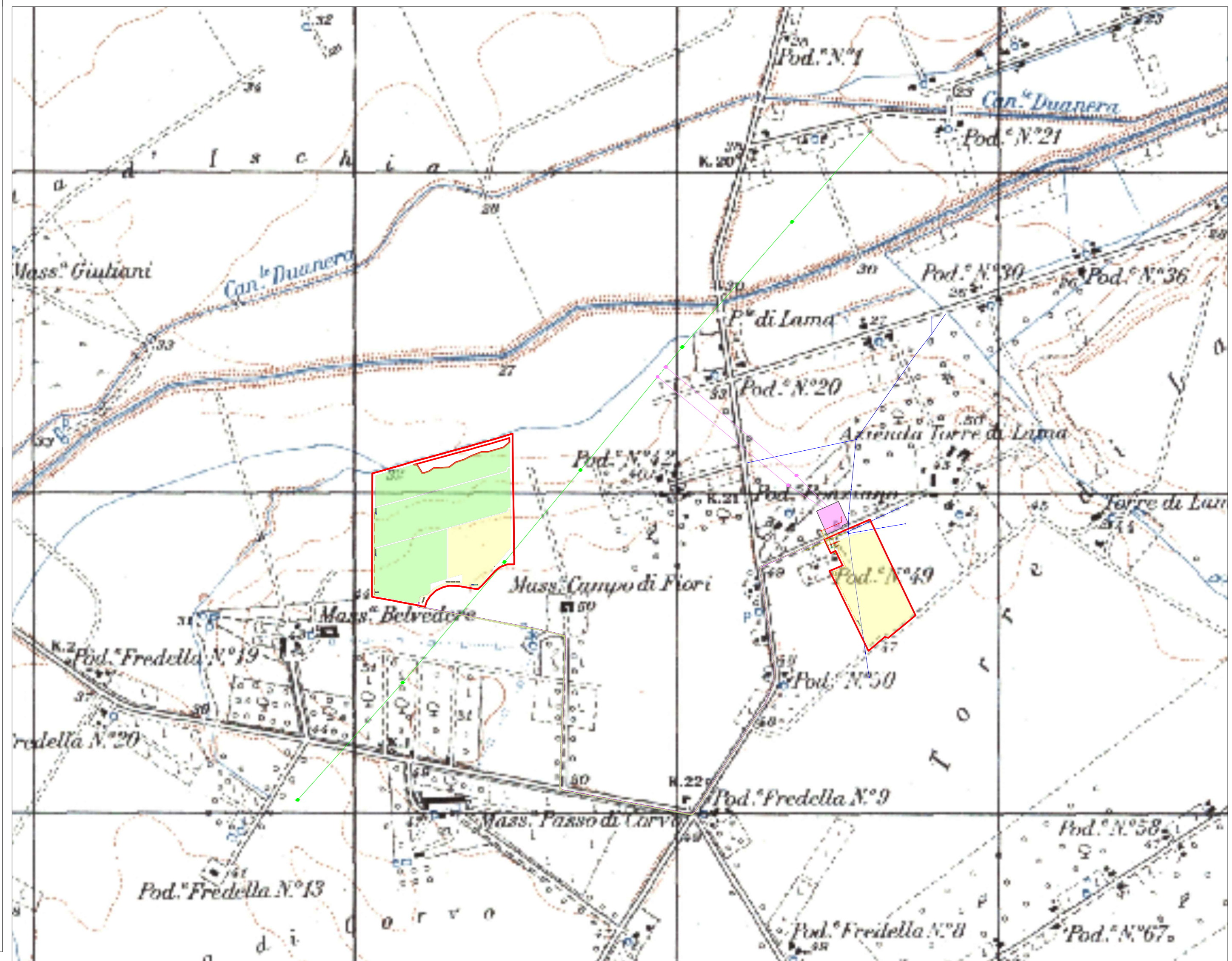
TRINA SOLAR TETI S.r.l.
Piazza Borromeo 14, 20123 Milano



ENTE

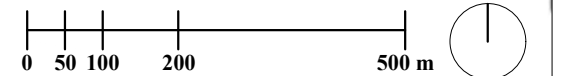
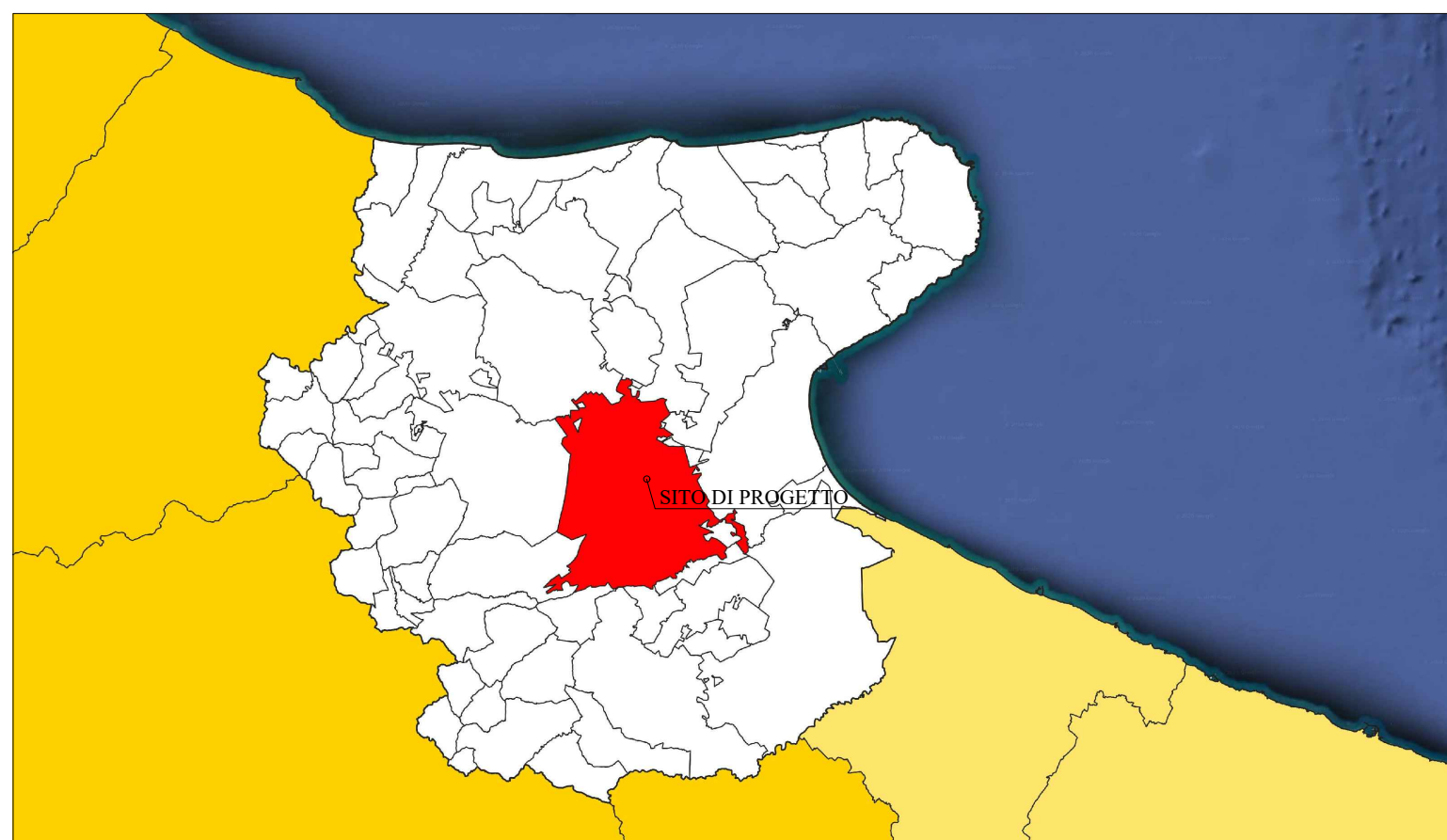
PROGETTAZIONE **HORIZONFIRM**

Ing. D. Siracusa
Ing. C. Chiaruzzi
Ing. A. Costantino
Arch. A. Calandrino
Arch. M. Gullo
Arch. S. Martorana
Arch. F.G. Mazzola
Arch. P. Provenzano
Ing. G. Buffa
Ing. G. Schillaci



LEGENDA

	Ingresso		Trincea comune ai due impianti per linea MT di utenza interrata		Sostegno MT esistente
	Confini terreno		Linea aerea AT esistente in conduttori nudi su tralicci		Sostegno BT esistente
	Tracker monoassiale		Linea aerea AT esistente da dismettere		Sostegno a traliccio da realizzare
	Recinzione		Linea aerea MT esistente in conduttori nudi		Sostegno a stelo unico in acciaio da realizzare
	Fascia di mitigazione 2 - 5 metri		Linea aerea MT esistente in cavo		Futura cabina AT/MT Foggia Amendola
	Alberature esistenti		Linea aerea BT esistente in cavo		Cabina di consegna da realizzare
	Alberature esistenti da espiantare e ripiantare		Linea aerea BT esistente in conduttori nudi		Cabina MT utente da realizzare
	Viabilità esistente		Linea aerea AT da realizzare in conduttori nudi su tralicci		Locale tecnico/deposito da realizzare
	Viabilità da realizzare		Linea aerea MT di rete da realizzare		WC chimico
	Manto erboso esistente		Linea MT di rete in cavo interrato da realizzare		Cabina inverter da realizzare
	Area impianto "Torre di Lama 1" cod. di rintracciabilità 227816419		Linea MT utente in cavo interrato da realizzare		Cabina trasformatore da realizzare
	Area impianto "Torre di Lama 2" cod. di rintracciabilità T0737329		Sostegno a traliccio esistente		Sistema di illuminazione e videosorveglianza



STRALCIO IGM N.164 IV SE FOGGIA - SCALA 1:10.000