



REGIONE PUGLIA
PROVINCIA DI FOGGIA
COMUNE DI FOGGIA



PROGETTO DELL'IMPIANTO SOLARE FOTOVOLTAICO CON INTEGRAZIONE AGRICOLA E DELLE RELATIVE OPERE DI CONNESSIONE DA REALIZZARE NEL COMUNE DI FOGGIA (FG) IN CONTRADA TORRE DI LAMA AL FG. N. 7 PP. N. 101, 239, 447, 449, 451 E FG. N. 9 PP. N. 79, 195, 196, 222, 224, 225, 226, 227, 690, 691, DI POTENZA PARI A 19.359,00 kWp DENOMINATO "TORRE DI LAMA"

PROGETTO DEFINITIVO

TIPOLOGICI DI RISOLUZIONE DELLE INTERFERENZE DEL CAVIDOTTO CON INFRASTRUTTURE



livello prog.	Codice Istanza	N.Elaborato	DATA	SCALA
PD	4WZGYD6	D12	30.03.2021	VARIE

REVISIONI

REV.	DATA	DESCRIZIONE	ESEGUITO	VERIFICATO	APPROVATO

RICHIEDENTE

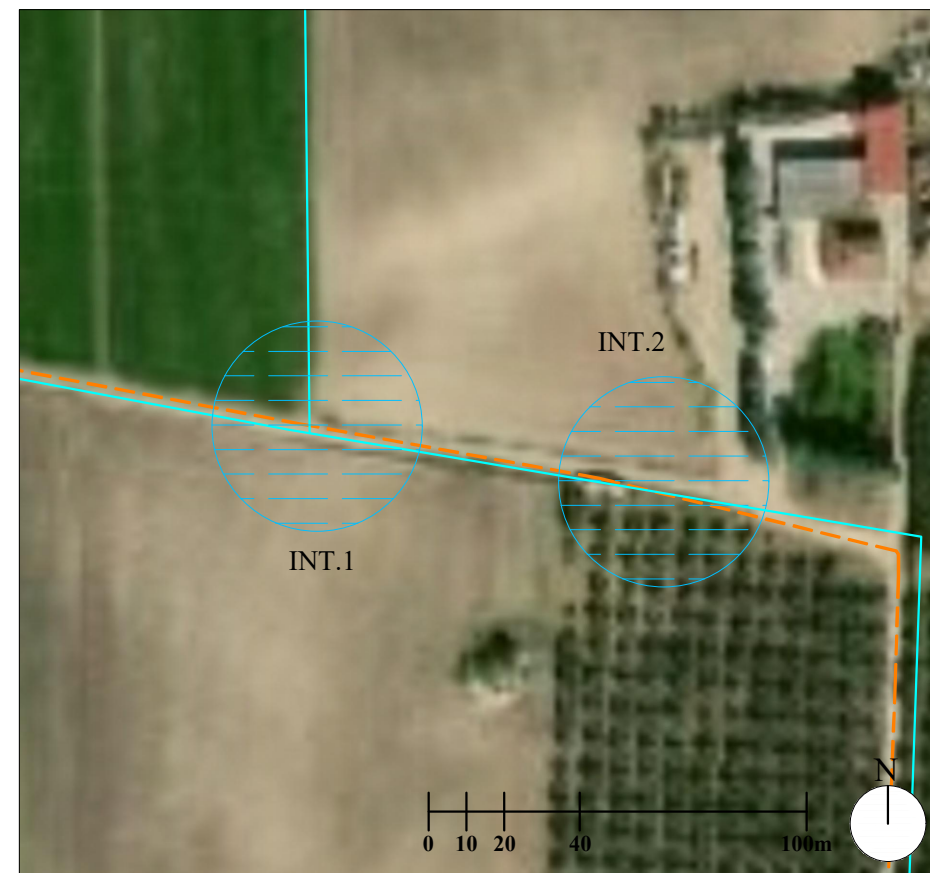
TRINA SOLAR TETI S.r.l.
Piazza Borromeo 14, 20123 Milano



ENTE

PROGETTAZIONE **HORIZONFIRM**

Ing. D. Siracusa
Ing. C. Chiaruzzi
Ing. A. Costantino
Arch. A. Calandrino
Arch. M.Gullo
Arch. S. Martorana
Arch. F.G. Mazzola
Arch. P. Provenzano
Ing. G. Buffa
Ing. G. Schillaci



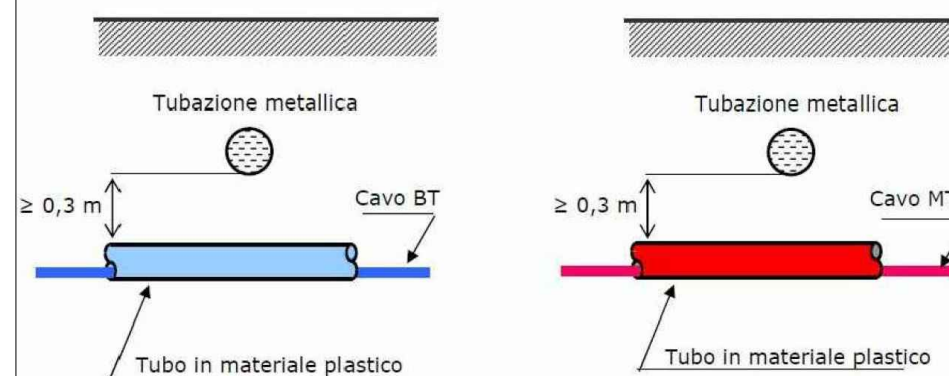
IPOTESI DI INTERFERENZA CON CONDOTTA IDRICA: INT. 1 E INT. 2
SCALA 1:2000



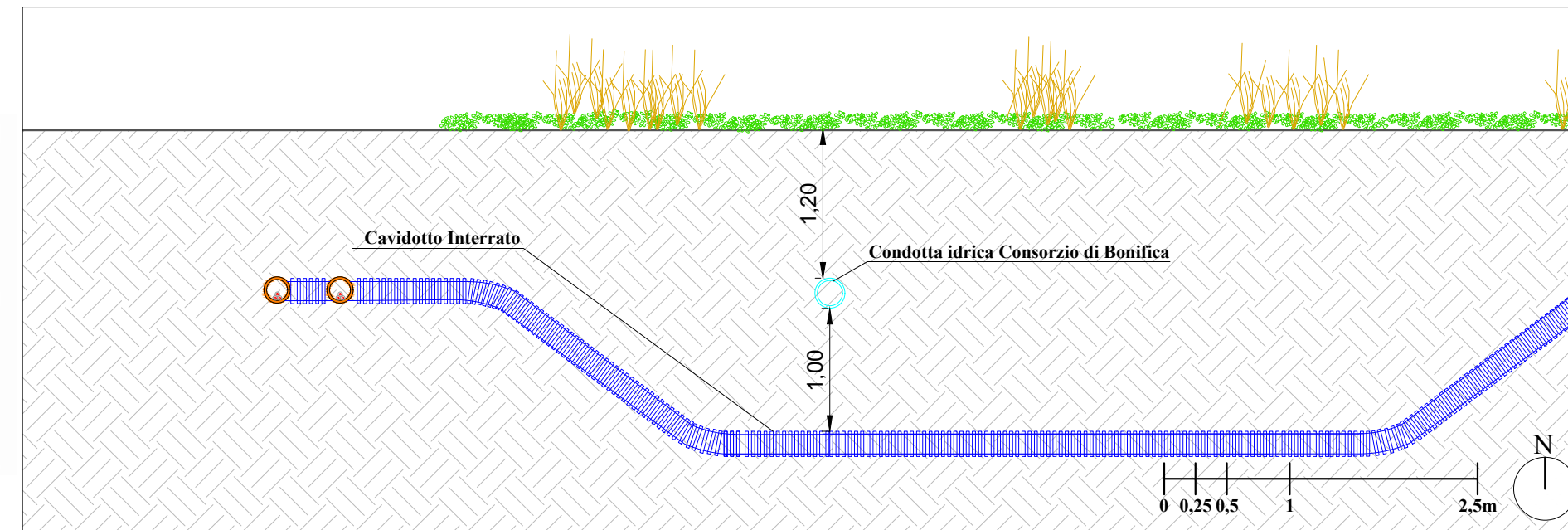
IPOTESI DI INTERFERENZA CON CONDOTTA IDRICA: INT. 3
SCALA 1:2000



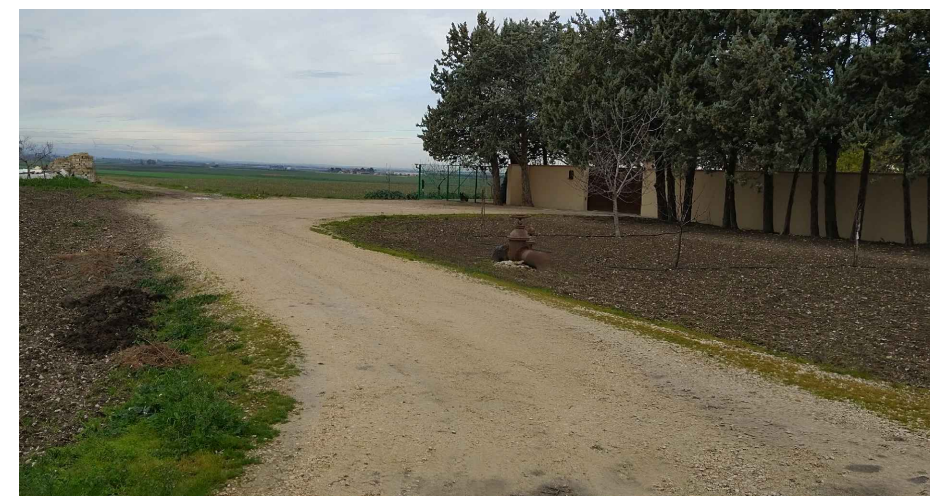
IPOTESI DI INTERFERENZA CON CONDOTTA IDRICA: INT. 4
SCALA 1:2000



INTERFERENZA DELLE LINEE BT ED MT CON ACQUEDOTTI SECONDO LE PRESCRIZIONI E-DISTRIBUZIONE



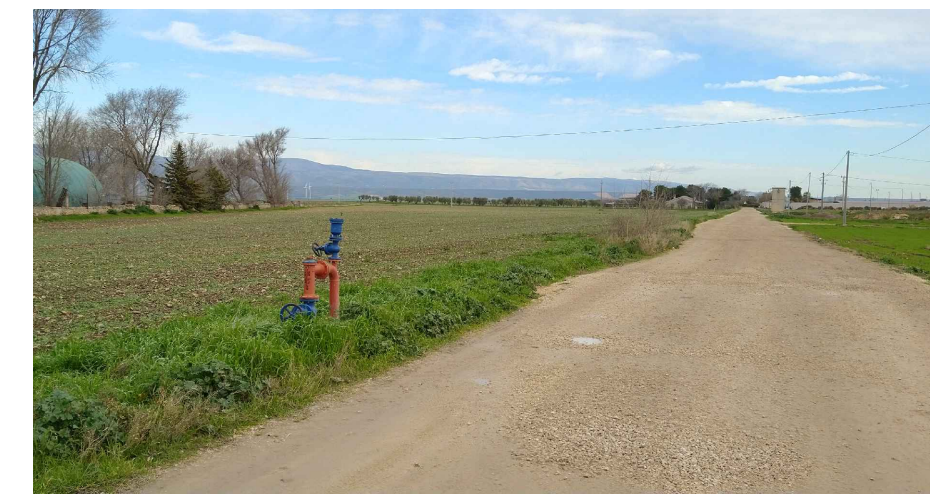
PARTICOLARE TIPOLOGICO DI RISOLUZIONE DELL'INTERFERENZA TRASVERSALE IN CONDOTTA IDRICA - SCALA 1:50



PUNTO DI VISTA INT.1 E 2



PUNTO DI VISTA INT.3



PUNTO DI VISTA INT.4