



REGIONE PUGLIA  
 PROVINCIA DI FOGGIA  
 COMUNE DI FOGGIA



PROGETTO DELL'IMPIANTO SOLARE FOTOVOLTAICO CON INTEGRAZIONE AGRICOLA  
 E DELLE RELATIVE OPERE DI CONNESSIONE DA REALIZZARE NEL COMUNE DI  
 FOGGIA (FG) IN CONTRADA TORRE DI LAMA AL FG. N. 7 PP. N. 101, 239, 447, 449, 451  
 E FG. N. 9 PP. N. 79, 195, 196, 222, 224, 225, 226, 227, 690, 691, DI POTENZA PARI A  
 19.359,00 kWp DENOMINATO "TORRE DI LAMA"

PROGETTO DEFINITIVO

PARTICOLARI DELLA VIABILITÀ DI ACCESSO



livello prog.	Codice Istanza	N.Elaborato	DATA	SCALA
PD	4WZGYD6	D19	30.03.2021	VARIE

REVISIONI

REV.	DATA	DESCRIZIONE	ESEGUITO	VERIFICATO	APPROVATO

RICHIEDENTE

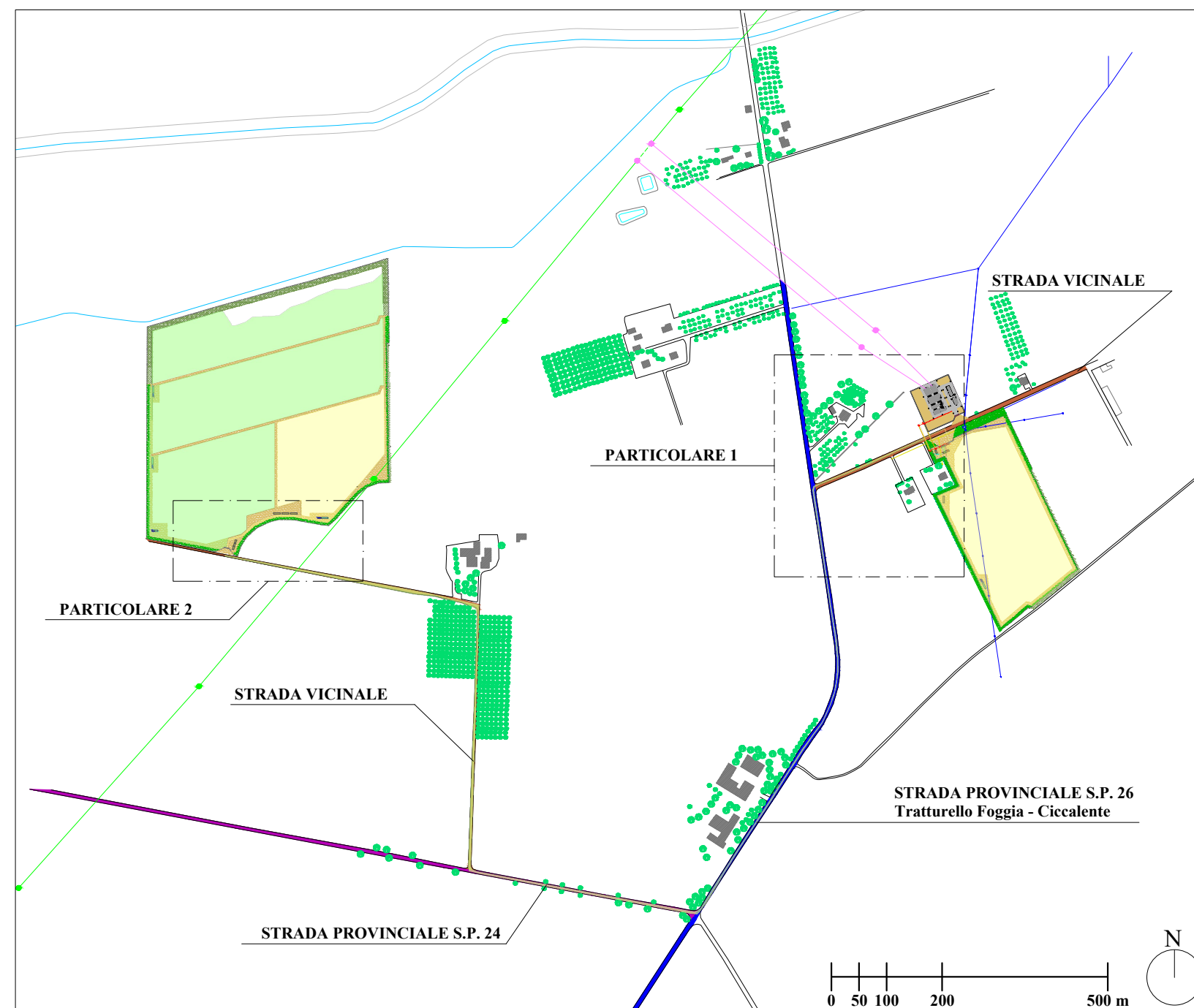
TRINA SOLAR TETI S.r.l.  
 Piazza Borromeo 14, 20123 Milano



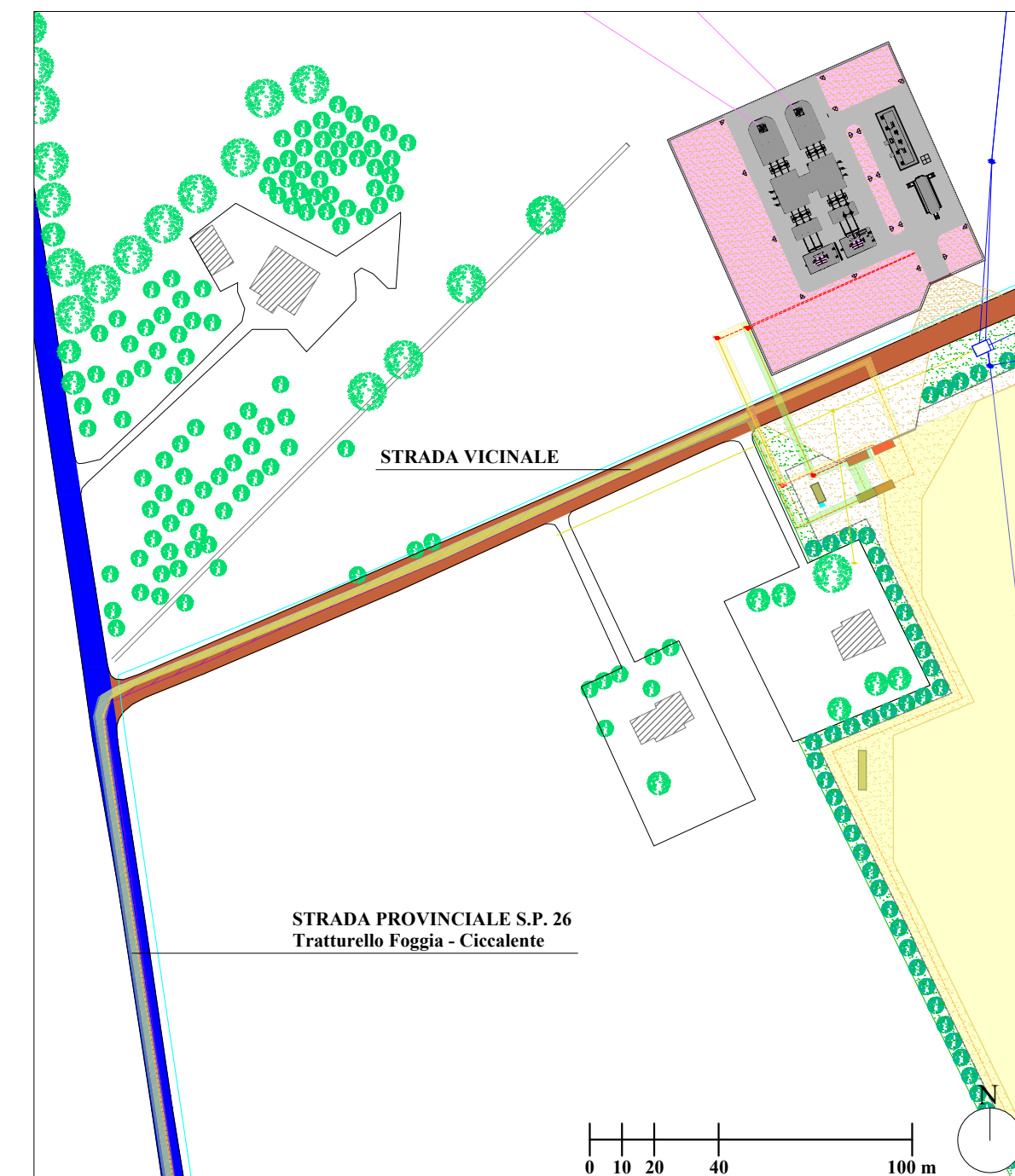
ENTE

PROGETTAZIONE **HORIZONFIRM**

Ing. D. Siracusa  
 Ing. C. Chiaruzzi  
 Arch. A. Calandrino  
 Arch. M.Gullo  
 Arch. S. Martorana  
 Arch. F.G. Mazzola  
 Arch. P. Provenzano  
 Ing. G. Buffa  
 Ing. G. Schillaci



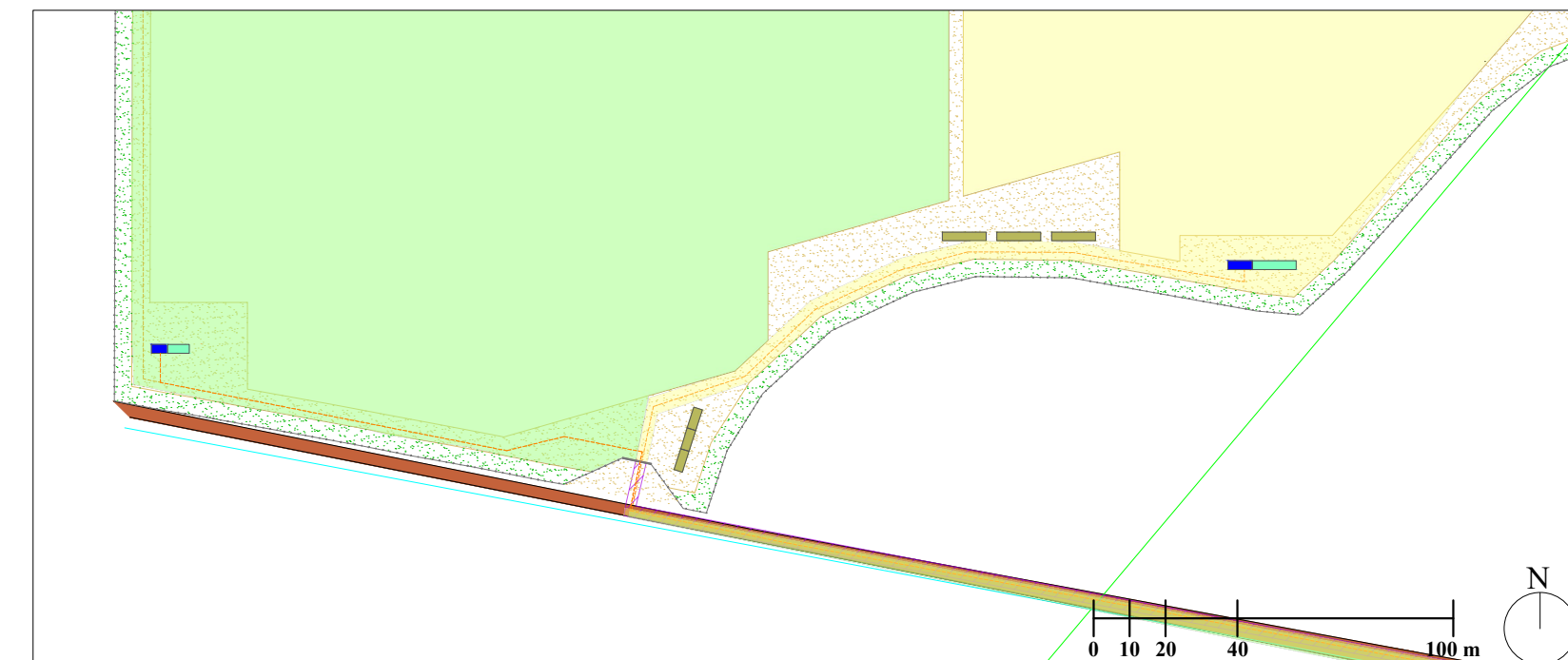
PLANIMETRIA GENERALE DELLA VIABILITÀ - SCALA 1:10000



PARTICOLARE 1 - VIABILITÀ DI ACCESSO A FAVORE DELL'IMPIANTO E ALLA FUTURA CABINA PRIMARIA - SCALA 1:2000

LEGENDA

	Ingresso		Edifici esistenti		Sostegno a traliccio esistente
	Confini terreno		Condotta idrica esistente		Sostegno MT esistente
	Recinzione		Linea aerea AT esistente in conduttori nudi su tralicci		Sostegno BT esistente
	Fascia di mitigazione 5 metri		Linea aerea AT esistente da dismettere		Sostegno a traliccio da realizzare
	Alberature esistenti		Linea aerea MT esistente in conduttori nudi		Sostegno a stelo unico in acciaio da realizzare
	Alberature esistenti da espantare e ripiantare		Linea aerea MT esistente in cavo		Futura cabina AT/MT Foggia Amendola
	Viabilità esistente		Linea aerea BT esistente in cavo		Cabina di consegna da realizzare
	Viabilità da realizzare		Linea aerea BT esistente in conduttori nudi		Cabina MT utente da realizzare
	Manto erboso esistente		Linea aerea AT da realizzare in conduttori nudi su tralicci		Locale tecnico/deposito da realizzare
	Area impianto "Torre di Lama 1" cod. di rintracciabilità 227816419		Linea aerea MT di rete da realizzare		WC chimico
	Area impianto "Torre di Lama 2" cod. di rintracciabilità 10737329		Linea MT di rete in cavo interrato da realizzare		Cabina inverter da realizzare
	Trincea elettrodotta interrato comune ai due impianti		Linea MT utente in cavo interrato da realizzare		Cabina trasformatore da realizzare
	Tratto di viabilità esistente su Strada Provinciale S.P. 26		Tratto di viabilità esistente su Strada Provinciale S.P. 24		Viabilità esistente su strada vicinale



PARTICOLARE 2 - VIABILITÀ DI ACCESSO A FAVORE DELL'IMPIANTO - SCALA 1:2000