



PROGETTO DELL'IMPIANTO SOLARE FOTOVOLTAICO CON INTEGRAZIONE AGRICOLA E DELLE RELATIVE OPERE DI CONNESSIONE DA REALIZZARE NEL COMUNE DI FOGGIA (FG) IN CONTRADA TORRE DI LAMA AL FG. N. 7 PP. N. 101, 239, 447, 449, 451 E FG. N. 9 PP. N. 79, 195, 196, 222, 224, 225, 226, 227, 690, 691, DI POTENZA PARI A 19.359,00 kWp DENOMINATO "TORRE DI LAMA"

PROGETTO DEFINITIVO

CARTA DELLA RETE ECOLOGICA  
RETE DELLA BIODIVERSITA' (REB)



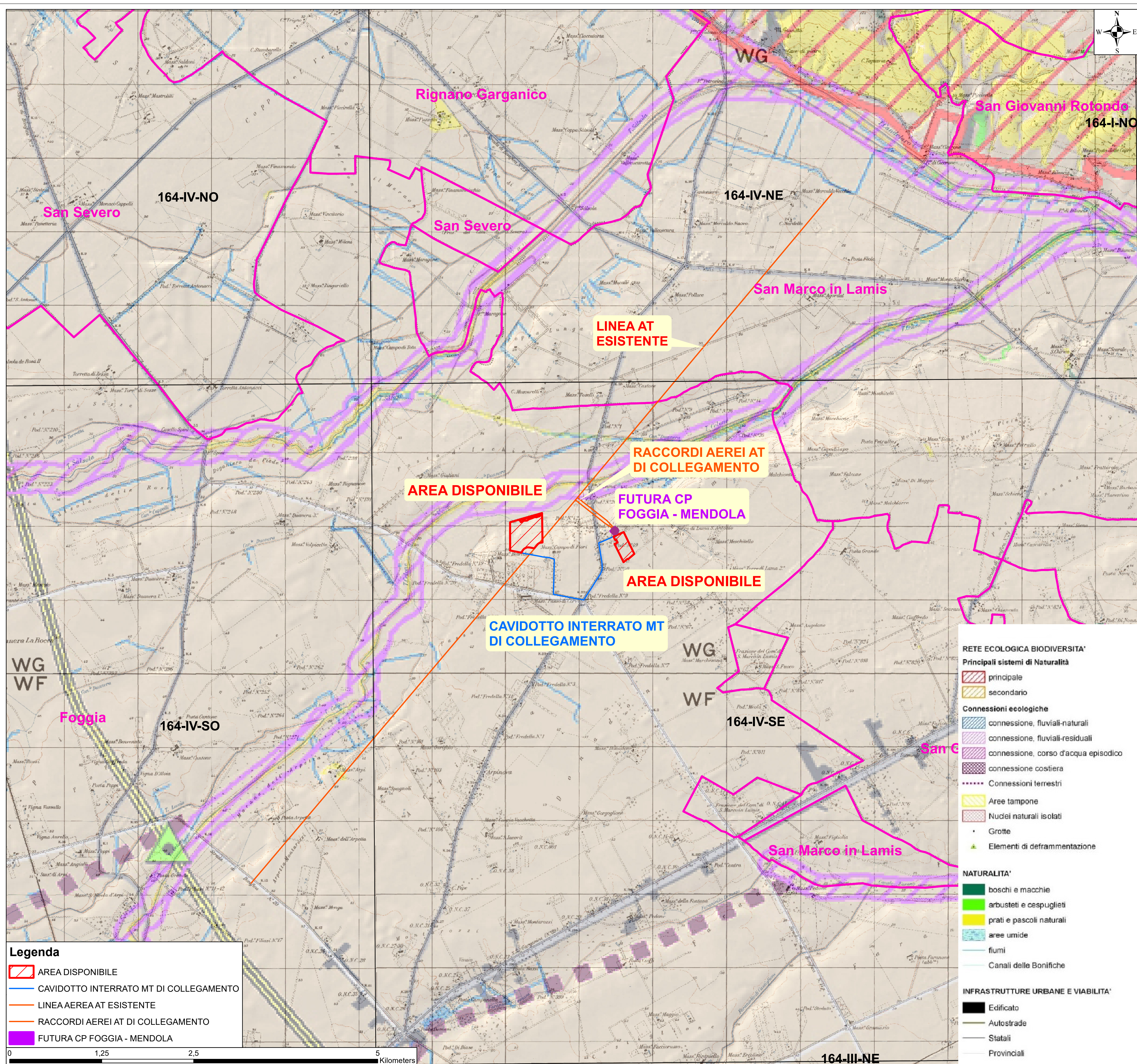
livello prog.	Codice Istanza	N.Elaborato	DATA	SCALA
PD	4WZGYD6	E10	30.03.2021	1:25000

REVISIONI					
REV.	DATA	DESCRIZIONE	ESEGUITO	VERIFICATO	APPROVATO

RICHIEDENTE  
TRINA SOLAR TETI S.r.l.  
Piazza Boreonca 14, 20123 Milano



ENTE	PROGETTAZIONE Ing. D. Siracusa Ing. C. Chianuzzi Ing. A. Costantino Arch. A. Calandrino Arch. M. Gallo Arch. S. Martanna Arch. F.G. Marzola Arch. P. Provenzano Ing. G. Buffa Ing. G. Schillaci	HORIZONFIRM 
------	---	-----------------



**Legenda**

- AREA DISPONIBILE
- CAVIDOTTO INTERRATO MT DI COLLEGAMENTO
- LINEA AEREA AT ESISTENTE
- RACCORDI AEREI AT DI COLLEGAMENTO
- FUTURA CP FOGGIA - MENDOLA

**RETE ECOLOGICA BIODIVERSITA'**

**Principali sistemi di Naturalità**

- principale
- secondario

**Connessioni ecologiche**

- connessione, fluviali-naturali
- connessione, fluviali-residuali
- connessione, corso d'acqua episodico
- connessione costiera
- Connessioni terrestri
- Aree tampone
- Nuclci naturali isolati
- Grotte
- Elementi di deframmentazione

**NATURALITA'**

- boschi e macchie
- arbusteti e cespuglieti
- prati e pascoli naturali
- aree umide
- flumi
- Canali delle Bonifiche

**INFRASTRUTTURE URBANE E VIABILITA'**

- Edificato
- Autostrade
- Statali
- Provinciali

0 1,25 2,5 5 Kilometers