



REGIONE PUGLIA  
PROVINCIA DI FOGGIA  
COMUNE DI FOGGIA



PROGETTO DELL'IMPIANTO SOLARE FOTOVOLTAICO CON INTEGRAZIONE AGRICOLA E DELLE RELATIVE OPERE DI CONNESSIONE DA REALIZZARE NEL COMUNE DI FOGGIA (FG) IN CONTRADA TORRE DI LAMA AL FG. N. 7 PP. N. 101, 239, 447, 449, 451 E FG. N. 9 PP. N. 79, 195, 196, 222, 224, 225, 226, 227, 690, 691, DI POTENZA PARI A 19.359,00 kWp DENOMINATO "TORRE DI LAMA"

PROGETTO DEFINITIVO

CARTA DEI VINCOLI PTCP DELLA PROVINCIA DI FOGGIA



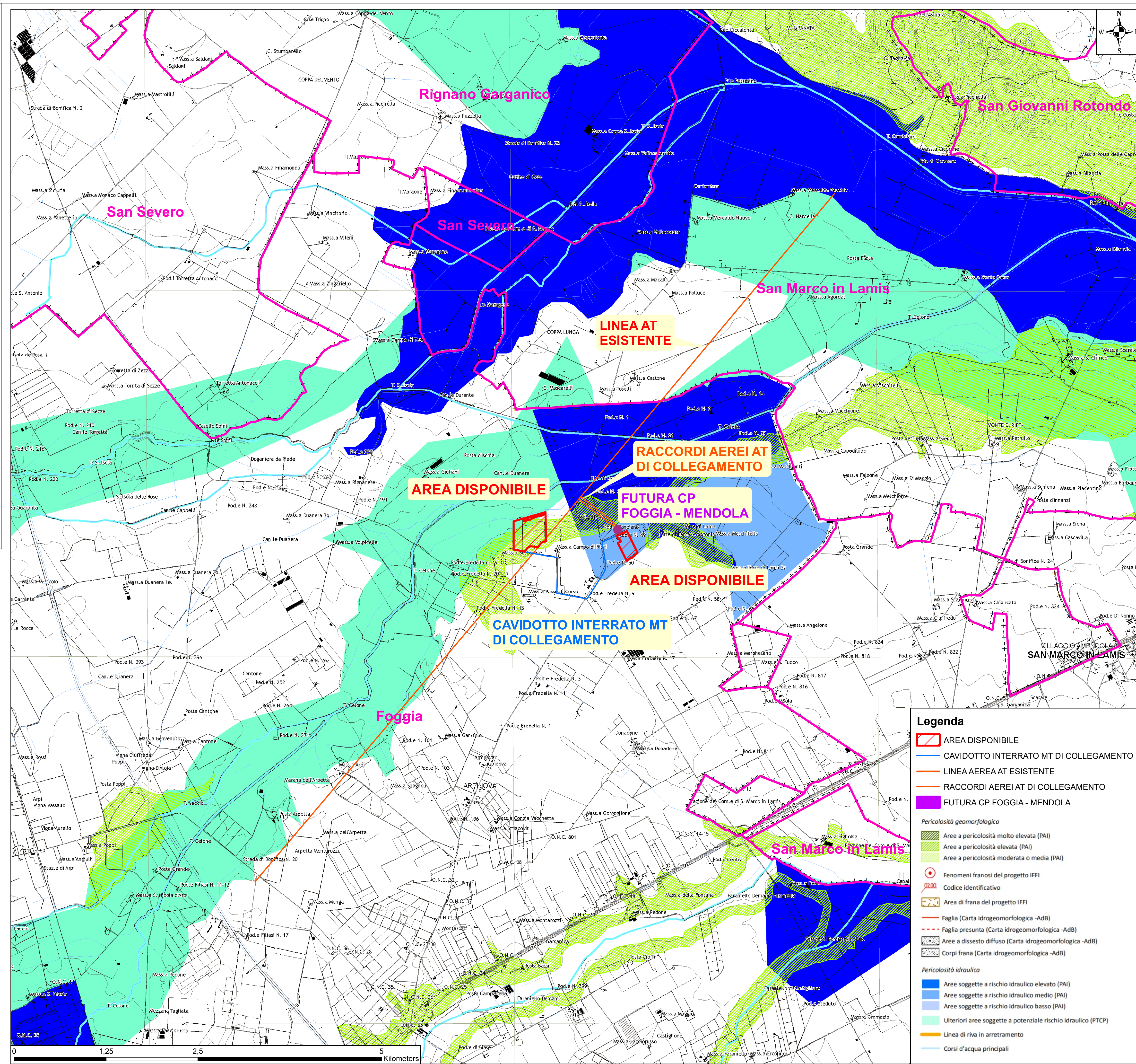
livello prog.	Codice Istanza	N. Elaborato	DATA	SCALA
PD	4WZGYD6	E12	30.03.2021	1:25000

REVISIONI					
REV.	DATA	DESCRIZIONE	ESEGUITO	VERIFICATO	APPROVATO

**RICHIEDENTE**  
TRINA SOLAR TETI S.r.l.  
Piazza Boreonico 14, 20123 Milano

**ENTE**

**PROGETTAZIONE** **HORIZONFIRM**  
Ing. D. Siracusa  
Ing. C. Chianuzzi  
Ing. A. Costantino  
Arch. A. Calandrino  
Arch. M. Gallo  
Arch. S. Marziana  
Arch. F.G. Mazzola  
Arch. P. Provenzano  
Ing. G. Buffa  
Ing. G. Schillaci



**Legenda**

- AREA DISPONIBILE
- CAVIDOTTO INTERRATO MT DI COLLEGAMENTO
- LINEA AEREA AT ESISTENTE
- RACCORDI AEREI AT DI COLLEGAMENTO
- FUTURA CP FOGGIA - MENDOLA

**Pericolosità geomorfologica**

- Area a pericolosità molto elevata (PAI)
- Area a pericolosità elevata (PAI)
- Area a pericolosità moderata o media (PAI)
- Fenomeni franosi del progetto IFFI
- Codice identificativo
- Area di frana del progetto IFFI
- Faglia (Carta idrogeomorfologica - AdB)
- Faglia presunta (Carta idrogeomorfologica - AdB)
- Area a dissesto diffuso (Carta idrogeomorfologica - AdB)
- Corpi frana (Carta idrogeomorfologica - AdB)

**Pericolosità idraulica**

- Area soggette a rischio idraulico elevato (PAI)
- Area soggette a rischio idraulico medio (PAI)
- Area soggette a rischio idraulico basso (PAI)
- Ulteriori aree soggette a potenziale rischio idraulico (PTCP)
- Linea di riva in arretramento
- Corsi d'acqua principali

INQUADRAMENTO TERRITORIALE - COROGRAFIA SU IGM - SCALA 1:25.000