

PROGETTO DELL'IMPIANTO SOLARE FOTOVOLTAICO CON INTEGRAZIONE AGRICOLA E DELLE RELATIVE OPERE DI CONNESSIONE DA REALIZZARE NEL COMUNE DI FOGGIA (FG) IN CONTRADA TORRE DI LAMA AL FG. N. 7 PP. N. 101, 239, 447, 449, 451 E FG. N. 9 PP. N. 79, 195, 196, 222, 224, 225, 226, 227, 690, 691, DI POTENZA PARI A 19.359,00 kWp DENOMINATO "TORRE DI LAMA"

PROGETTO DEFINITIVO

INQUADRAMENTO VINCOLISTICO PIANO COMUNALE DEI TRATTURI



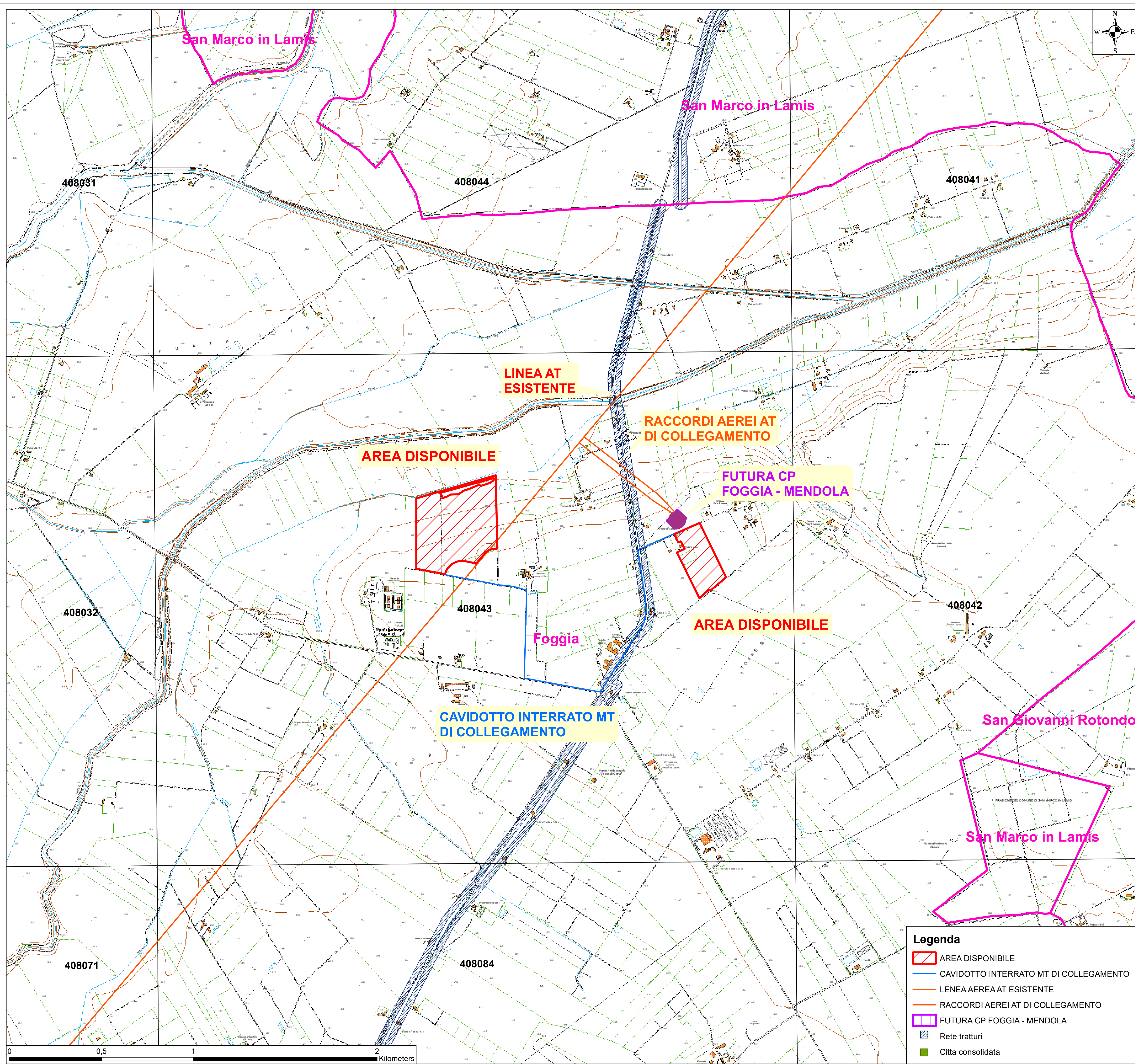
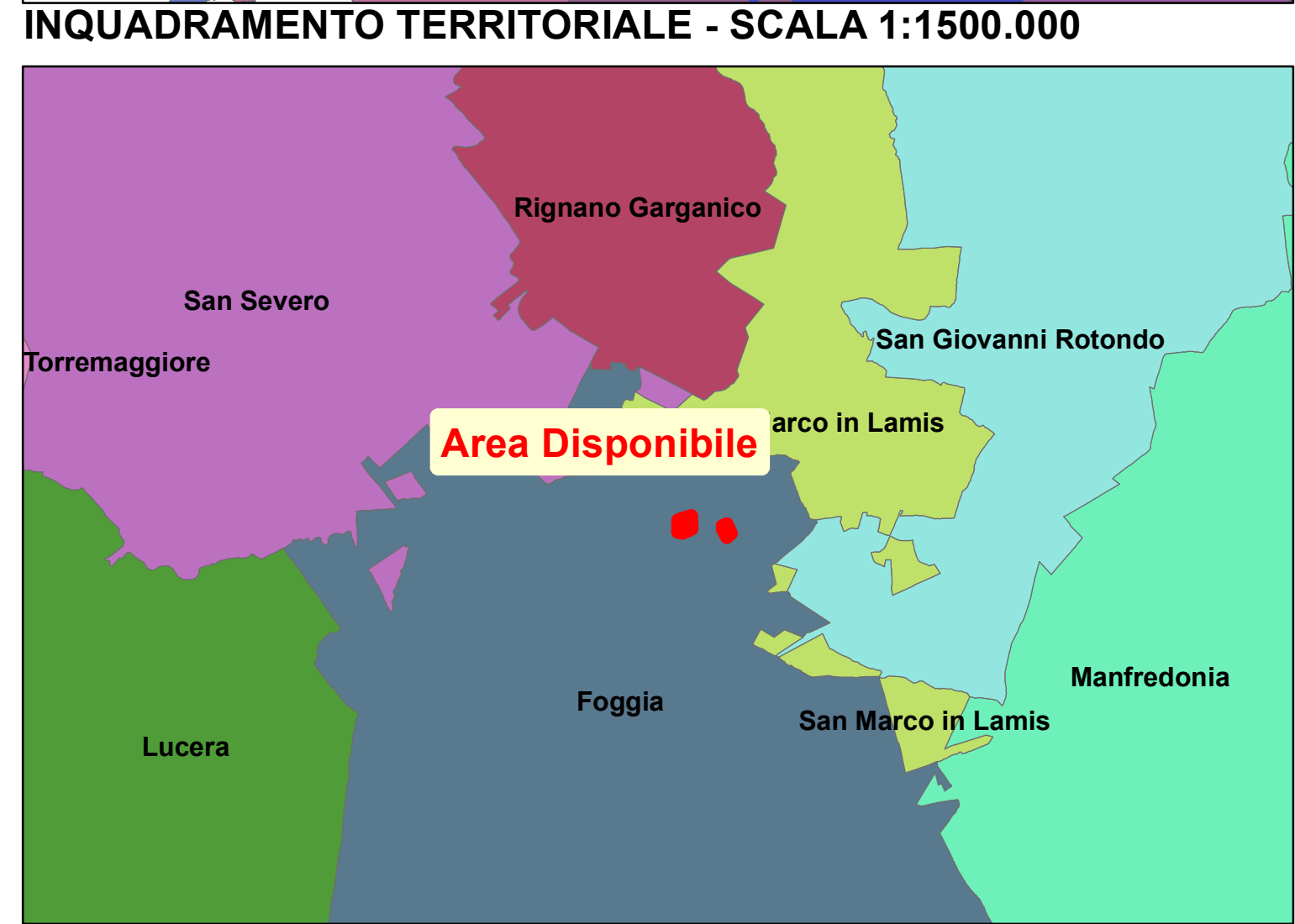
livello prog.	Codice Istanza	N. Elaborato	DATA	SCALA
PD	4WZGYD6	E14	30.03.2021	1:10000

REVISIONI					
REV.	DATA	DESCRIZIONE	ESEGUITO	VERIFICATO	APPROVATO

RICHIEDENTE
TRINA SOLAR TETI S.r.l.
Piazza Boreonico 14, 20123 Milano

ENTE

PROGETTAZIONE **HORIZONFIRM**
Ing. D. Siracusa
Ing. C. Chiaruzzi
Ing. A. Costantino
Arch. A. Calandrino
Arch. M. Gullo
Arch. S. Martorana
Arch. F.G. Mazzola
Arch. P. Provenzano
Ing. G. Buffa
Ing. G. Schillaci



PPTR - AREE DI RISPETTO DELLE COMPONENTI CULTURALI E INSEDIATIVE - RETE TRATTURI - SCALA 1:10.000

Legenda

- AREA DISPONIBILE
- CAVIDOTTO INTERRATO MT DI COLLEGAMENTO
- LINEA AEREA AT ESISTENTE
- RACCORDI AEREI AT DI COLLEGAMENTO
- FUTURA CP FOGGIA - MENDOLA
- Rete tratturi
- Citta consolidata