



REGIONE PUGLIA  
PROVINCIA DI FOGGIA  
COMUNE DI FOGGIA



PROGETTO DELL'IMPIANTO SOLARE FOTOVOLTAICO CON INTEGRAZIONE AGRICOLA E DELLE RELATIVE OPERE DI CONNESSIONE DA REALIZZARE NEL COMUNE DI FOGGIA (FG) IN CONTRADA TORRE DI LAMA AL FG. N. 7 PP. N. 101, 239, 447, 449, 451 E FG. N. 9 PP. N. 79, 195, 196, 222, 224, 225, 226, 227, 690, 691, DI POTENZA PARI A 19.359,00 kWp DENOMINATO "TORRE DI LAMA"

PROGETTO DEFINITIVO

CARTA DELL'USO DEL SUOLO



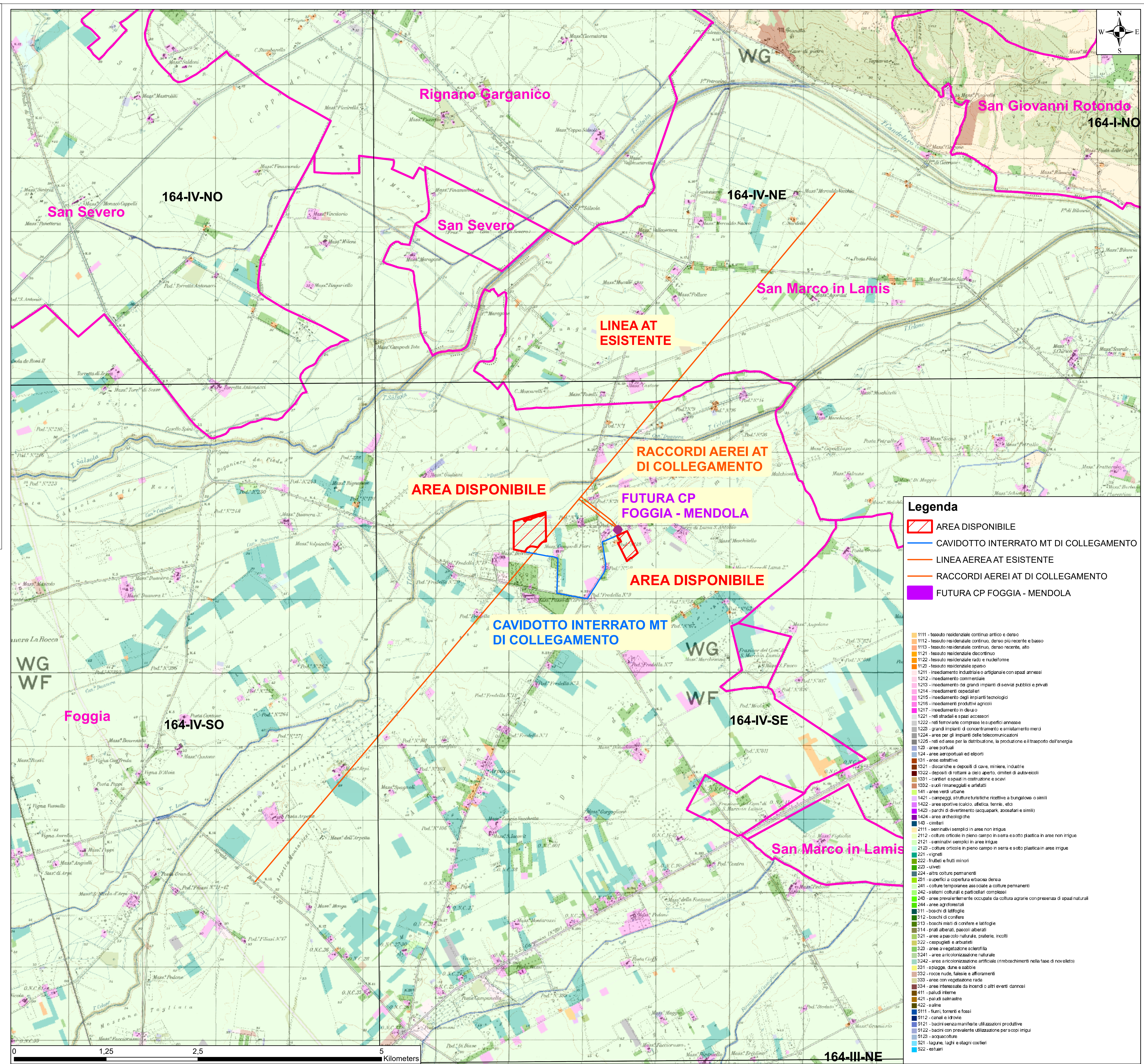
livello prog.	Codice Istanza	N.Elaborato	DATA	SCALA
PD	4WZGYD6	E15	30.03.2021	1:25000

REVISIONI					
REV.	DATA	DESCRIZIONE	ESEGUITO	VERIFICATO	APPROVATO

RICHIEDENTE  
TRINA SOLAR TETI S.r.l.  
Piazza Boreonice 14, 20123 Milano



ENTE	PROGETTAZIONE
	<b>HORIZONFIRM</b> Ing. D. Siracusa Ing. C. Chiaruzzi Ing. A. Costantino Arch. A. Calandrino Arch. M. Gallo Arch. S. Martona Arch. F.G. Marzola Arch. P. Provenzano Ing. G. Buffa Ing. G. Schillaci



**Legenda**

- AREA DISPONIBILE
- CAVIDOTTO INTERRATO MT DI COLLEGAMENTO
- LINEA AEREA AT ESISTENTE
- RACCORDI AEREI AT DI COLLEGAMENTO
- FUTURA CP FOGGIA - MENDOLA

**1111 - tessuto residenziale continuo antico e denso**  
 1112 - tessuto residenziale continuo, denso più recente e basso  
 1113 - tessuto residenziale continuo, denso recente, alto  
 1121 - tessuto residenziale discontinuo  
 1122 - tessuto residenziale rado e nucleiforme  
 1123 - tessuto residenziale speso  
 1211 - insediamento industriale o artigianale con spazi annessi  
 1212 - insediamento commerciale  
 1213 - insediamento di grandi impianti di servizi pubblici e privati  
 1214 - insediamenti ospedalari  
 1215 - insediamento degli impianti tecnologici  
 1216 - insediamenti produttivi agricoli  
 1217 - insediamento in disuso  
 1221 - reti stradali e spazi accessori  
 1222 - reti ferroviarie comprese le superfici annesse  
 1223 - grandi impianti di conferimento e smaltimento merci  
 1224 - aree per gli impianti delle telecomunicazioni  
 1225 - reti ed aree per la distribuzione, la produzione e il trasporto dell'energia  
 123 - aree portuali  
 124 - aree aeroportuali ed eliporti  
 131 - aree estrattive  
 1321 - discariche e depositi di cave, miniere, industrie  
 1322 - depositi di rottami a cielo aperto, cimiteri di autoveicoli  
 1331 - cantieri e spazi in costruzione e scavi  
 1332 - suoli rimangiati e aridificati  
 141 - aree verdi urbane  
 1421 - campeggi, strutture turistiche ricettive a bungalow o simili  
 1422 - aree sportive (calcio, atletica, tennis, etc)  
 1423 - parchi di divertimento (acquapark, zoosafari e simili)  
 1424 - aree archeologiche  
 143 - cimiteri  
 2111 - seminativi semplici in aree non irrigue  
 2112 - colture orticole in pieno campo in terra e sotto plastica in aree non irrigue  
 2121 - seminativi semplici in aree irrigue  
 2123 - colture orticole in pieno campo in serra e sotto plastica in aree irrigue  
 221 - vigneti  
 222 - frutteti e frutti minori  
 223 - uliveti  
 224 - altre colture permanenti  
 231 - superfici a copertura erbacea densa  
 241 - colture temporanee associate a colture permanenti  
 242 - sistemi colturali a particolari colture  
 243 - aree prevalentemente occupate da coltura agrarie con presenza di spazi naturali  
 244 - aree agriforestali  
 311 - boschi di latifoglie  
 312 - boschi di conifere  
 313 - boschi misti di conifere e latifoglie  
 314 - prati alberati, pascoli alberati  
 321 - aree a pascolo naturale, praterie, incolti  
 322 - cespuglieti e arbusteti  
 323 - aree a vegetazione sclerofila  
 3241 - aree a ricolonizzazione naturale (mitochondrimenti nella fase di novità)  
 3242 - aree a ricolonizzazione artificiale (mitochondrimenti nella fase di novità)  
 325 - spiagge, aree saline  
 332 - rocce nude, fatisce e affioramenti  
 333 - aree con vegetazione rada  
 334 - aree interessate da incendi o altri eventi dannosi  
 411 - paludi interne  
 421 - paludi salinastre  
 422 - saline  
 5111 - fiumi, torrenti e fossi  
 5112 - canali di irrigazione  
 5121 - bacini senza manifeste utilizzazioni produttive  
 5122 - bacini con prevalente utilizzazione per scopi irrigui  
 5123 - acquedotti  
 521 - lagune, laghi e stagni costieri  
 522 - estuari