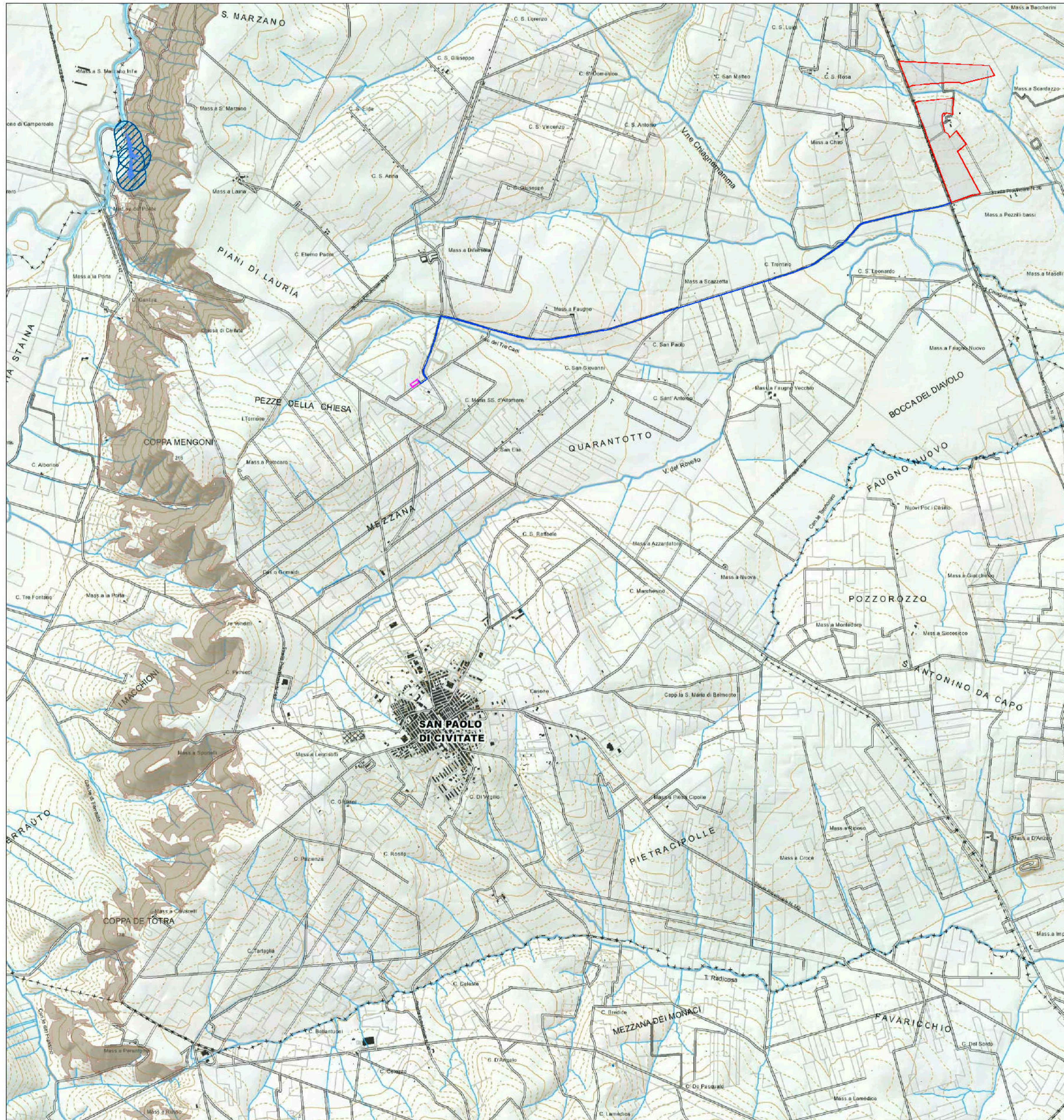


6.1 STRUTTURA IDRO-GEO-MORFOLOGICA

6.1.1 Componenti geomorfologiche



LEGENDA

6.1.1 Componenti geomorfologiche

Ulteriori contesti paesaggistici

- Versanti
- Lame e gravine
- Doline
- Grotte
- Grotte (ingresso)
- Geositi
- Geositi (fascia di tutela)
- Inghiottitoi
- Cordoni dunari
- AREA IMPIANTO FOTOVOLTAICO
- SOTTOSTAZIONE
- TRACCIATO CAVIDOTTO INTERFATO

Codice del Paesaggio art.	NTA del PPTR		Rappresentazione cartografica forata shape (.shp)	Interferenza con i Campi Fotovoltaici	Interferenza con il cavodotto MT
	Definizione	Dispositivi normativi art.			
6.1 - STRUTTURA IDRO-GEO-MORFOLOGICA					
6.1.1 - Componenti geomorfologiche	art. 49	Indirizzi / Direttive art. 51 / art. 52			
DCP - Versanti	art. 143, cc. 1, lett. e)	art. 50 1)	Misure di salvaguardia e utilizzazione	art. 53	DCP_versanti_pendenz_a20%
UCP - Lame e gravine	art. 143, cc. 1, lett. e)	art. 50 2)	Misure di salvaguardia e utilizzazione	art. 54	UCP_lame_gravine
DCP - Doline	art. 143, cc. 1, lett. e)	art. 50 3)	nc. (si applicano solo le misure e direttive)		DCP_Doline
DCP - Grotte (100m)	art. 143, cc. 1, lett. e)	art. 50 4)	Misure di salvaguardia e utilizzazione	art. 55	DCP_Grotte_100m
DCP - Geositi (100m)	art. 143, cc. 1, lett. e)	art. 50 5)	Misure di salvaguardia e utilizzazione	art. 56	DCP_Geositi_100m
UCP - Inghiottitoi (50m)	art. 143, cc. 1, lett. e)	art. 50 6)	Misure di salvaguardia e utilizzazione	art. 55	UCP_inghiottitoi_50m
DCP - Cordoni dunari	art. 143, cc. 1, lett. e)	art. 50 7)	Misure di salvaguardia e utilizzazione	art. 56	DCP_Cordoni_Dunari

Studio di Ingegneria



Ing. Nicola Roselli Via Dei Heli, 9 66039 Ternoli (CB)
Tel. 333798752 email: ing.nroselli@gmail.com

REGIONE PUGLIA
Comune di Apricena
Provincia di Foggia

PROGETTO DEFINITIVO

REALIZZAZIONE DI UN IMPIANTO FOTOVOLTAICO A TERRA AD INSEGUIMENTO SOLARE MONO - ASSIALE PER LA PRODUZIONE DI ENERGIA ELETTRICA DA FONTE SOLARE DA REALIZZARSI NEL COMUNE DI APRICENA (FG), IN ODA "POZZILLI" DI POTENZA NOMINALE MASSIMA DI 18,513 MWp E POTENZA NOMINALE IN A.C. DI 16,80 MWp

TITOLO TAVOLA

PPTR Regione Puglia 6.1.1 Componenti geomorfologiche

PROGETTAZIONE	PROPONENTE	SPAZIO RISERVATO AGLI ENTI
PROGETTISTI Ing. Nicola ROSELLI Ing. Riccardo SALOME CONSULENTE PER IL PAESAGGIO Arch. GABRIELA DI DONATO CONSULENZE E COLLABORAZIONI Archeol. Gerardo FRATTIANNI Dott. Massimo MACCHIAROLA Ing. Elvio MURETTA Geol. Vito PLESCIA	LIMES 25 S.R.L. SEDE LEGALE Milano, cap 20121 via Manzoni n° 41 P.IVA 10537760968,	

4.1_7.1

414K_47_4.1_7.1_E_A-SORVIA I O CARI I OGHAR I C O

COO C C P 1002 TTD
414K_47

DOF F
120.000

REVISIONE	DATA	DESCRIZIONE REVISIONE	REDATTO	VERIFICATO	APPROVATO
A	06/04/2020	EMISSIONE	DI-DONATO	LIMES25	LIMES25
B	DATA				
C	DATA				
D	DATA				
E	DATA				
F	DATA				

Tutti i diritti sono riservati. È vietata qualsiasi utilizzazione, totale o parziale, senza previa autorizzazione