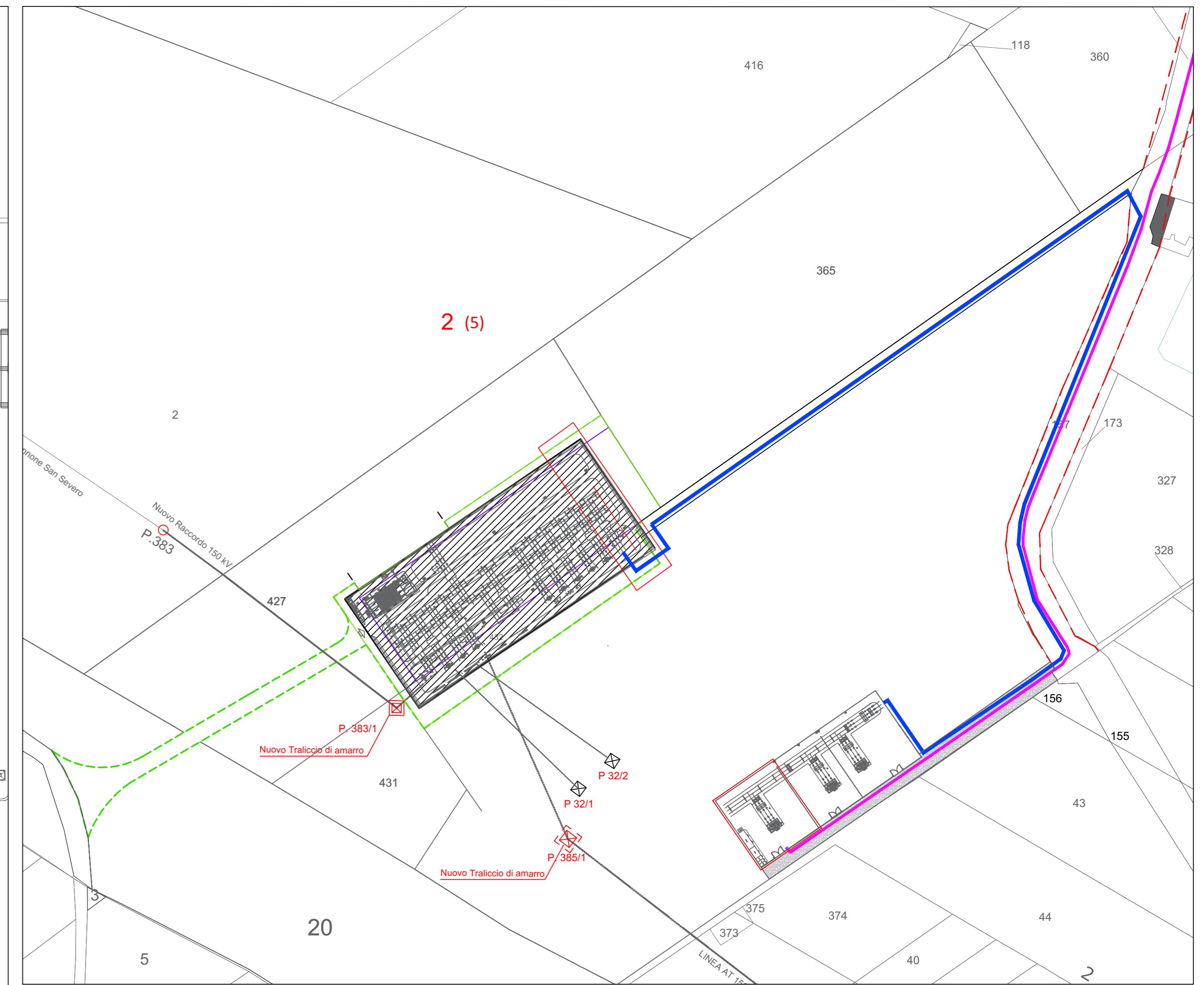
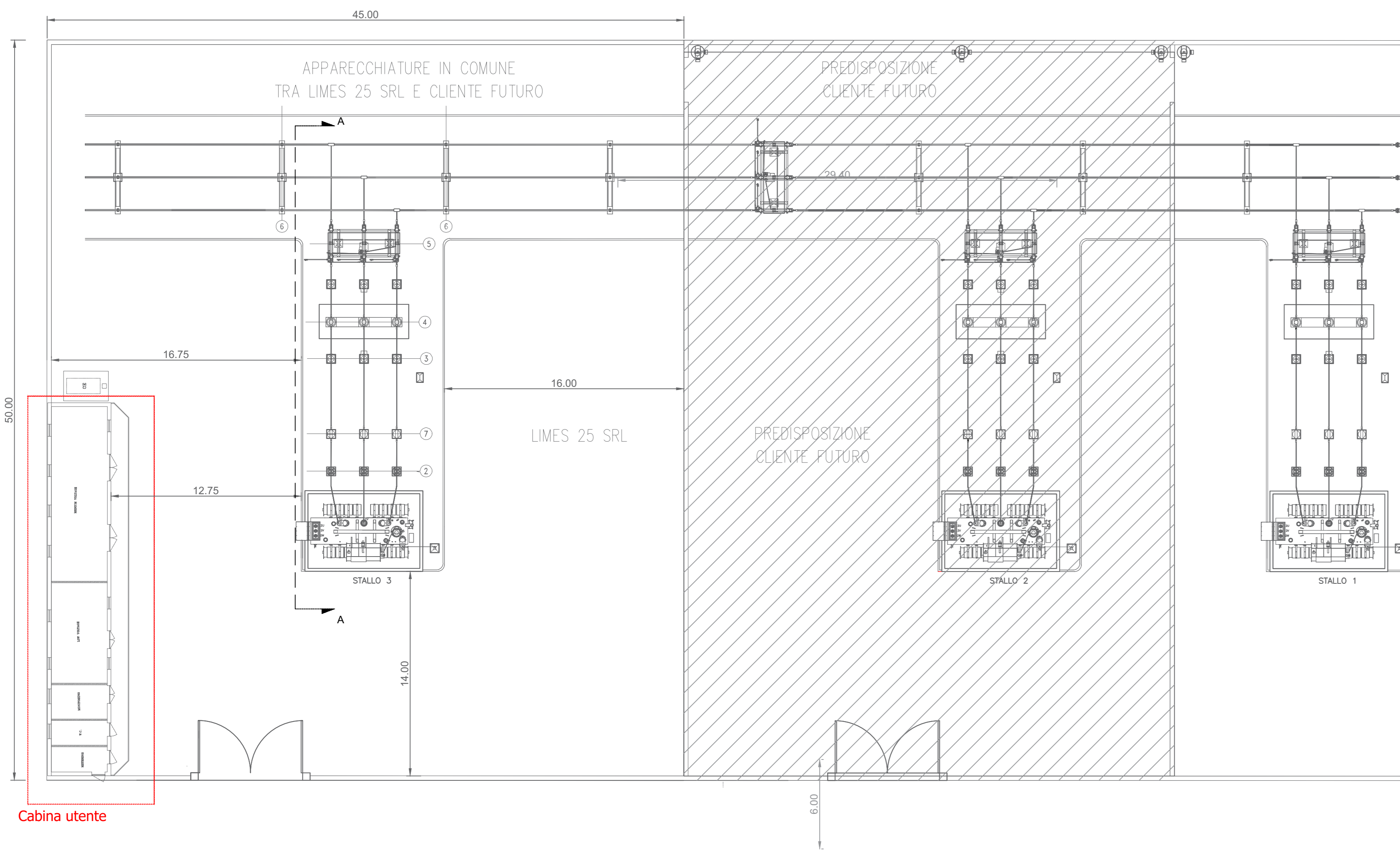
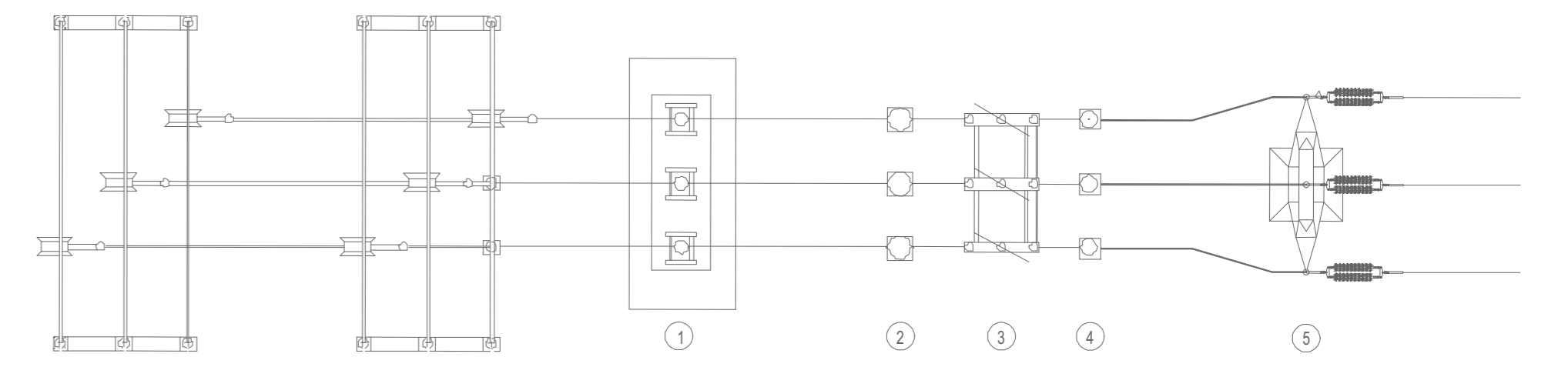
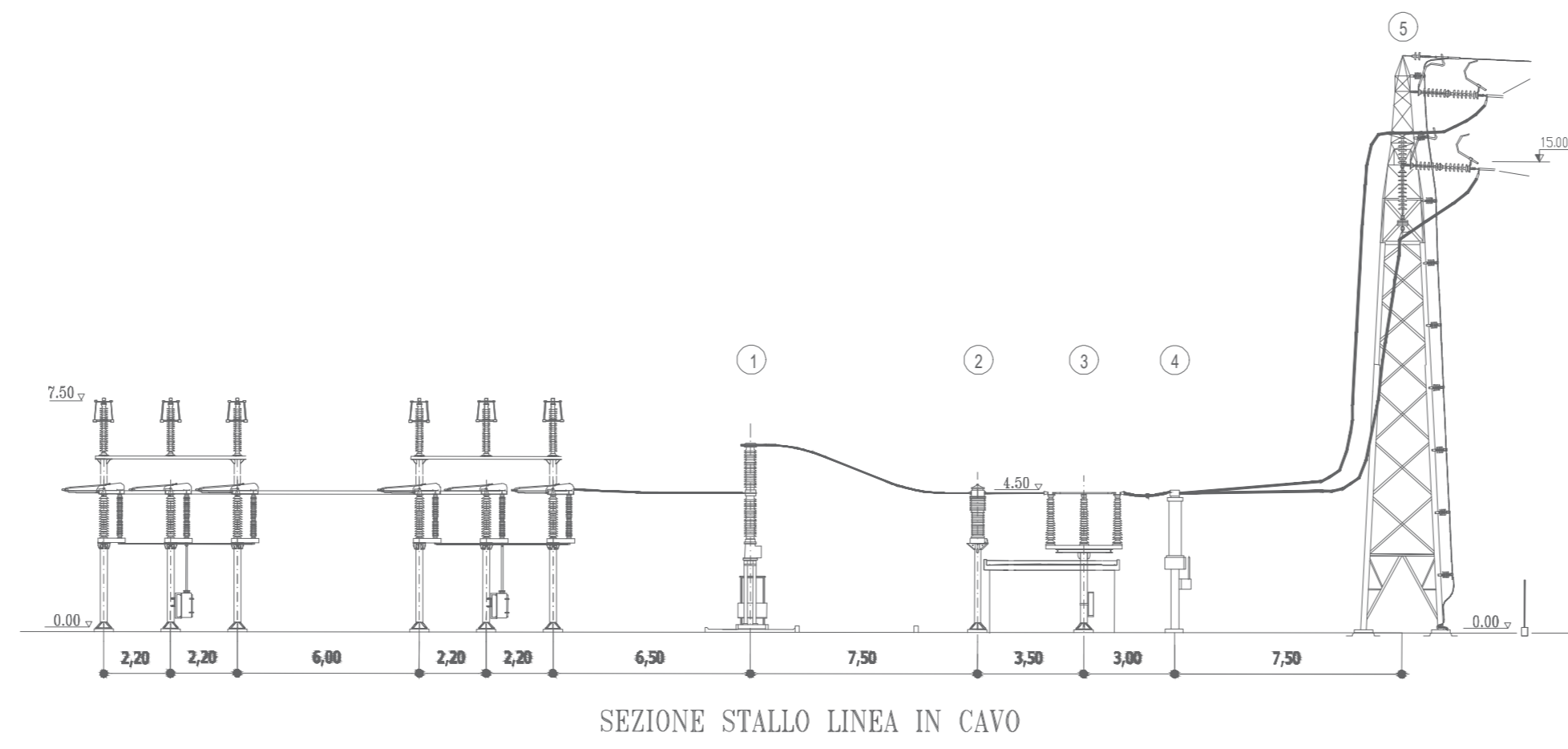
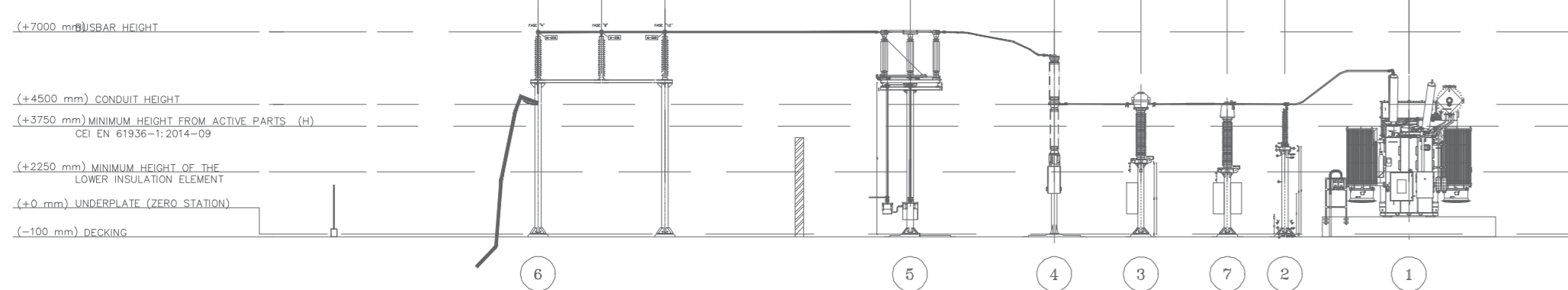


STALLO LINEA 150 kV TERNA - Scala 1:200

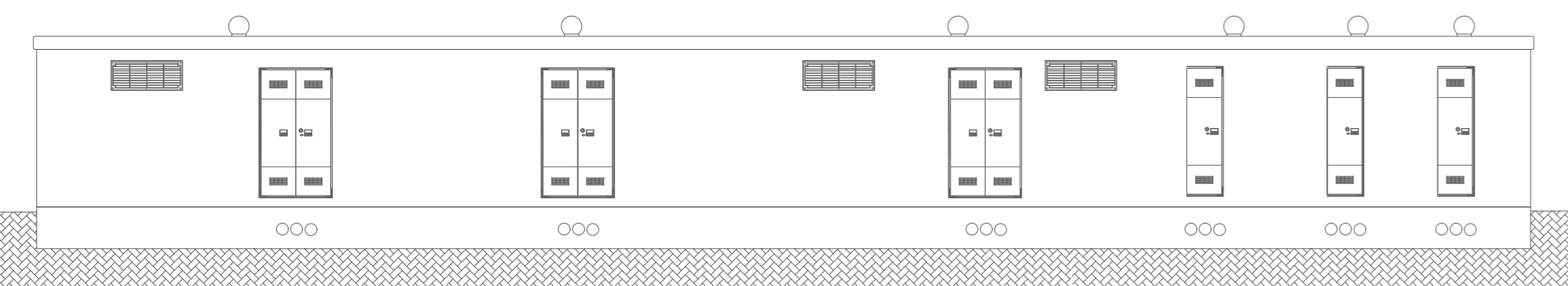
LEGENDA SEZIONE C-C		
N.	DESCRIZIONE	Q.TA
①	HV 150KV CIRCUIT BREAKER	1
②	HV 150KV CURRENT TRASFORMER	3
③	HV 150KV LINE / GROUND ROTARY DISCONNECTOR	1
④	HV 150KV VOLTAGE TRASFORMER	3
⑤	HV 150KV AERIAL INCOMING LINE "PALO GATTO"	1



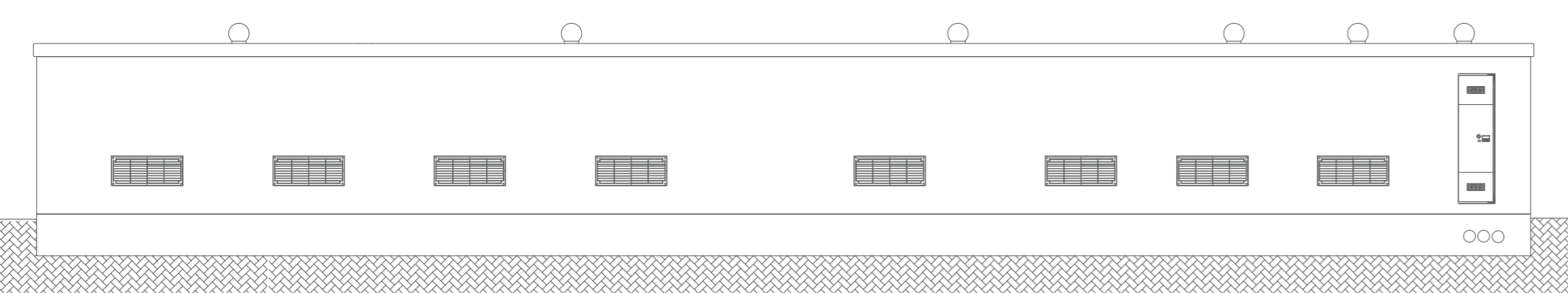
SEZIONE A-A



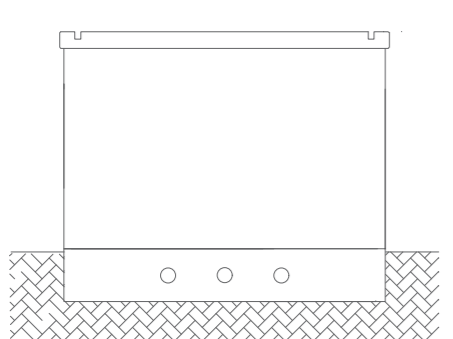
CABINA UTENTE - Scala 1:100



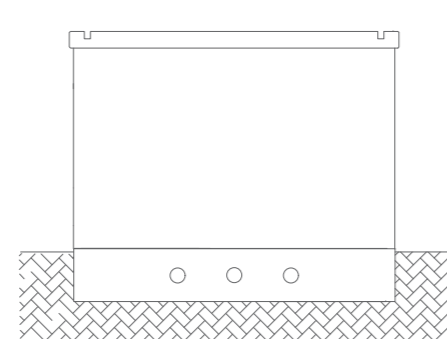
PROSPETTO FRONTALE



PROSPETTO POSTERIORE

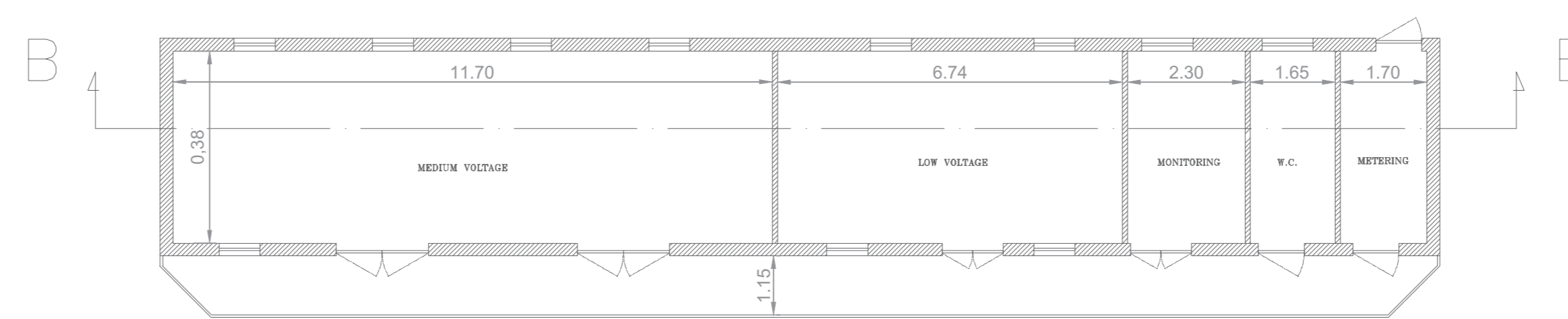


PROSPETTO SX

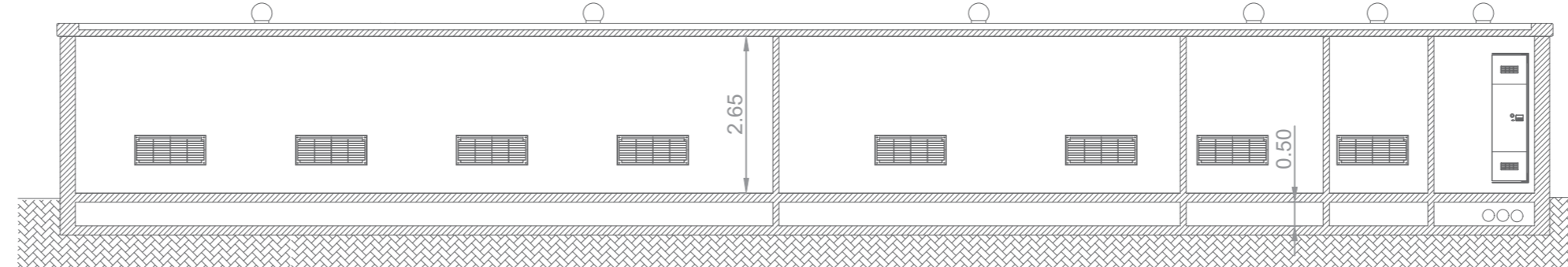


PROSPETTO DX

LEGENDA SEZIONE A-A		
N.	DESCRIZIONE	Q.TA
①	HV/MV POWER TRANSFORMER 150/30kV - 25/32MVA	1
②	HV SURGE ARRESTER	3
③	HV CURRENT TRANSFORMER	6
④	HV 150KV CIRCUIT BREAKER	2
⑤	HV 150KV DOUBLE SIDE BREAK DISCONNECTOR WITH EARTHING SWITCH	2
⑥	HV 150KV BUSBAR INSULATOR	6
⑦	HV 150KV INDUCTIVE VOLTAGE TRANSFORMER FOR METERING	3
⑧	HV 150KV CAPACITIVE VOLTAGE TRANSFORMER	3
⑨	HV 150KV POST INSULATORS	5
⑩	HV 150KV AERIAL INCOMING LINE "PALO GATTO"	1



PLANIMETRIA



SEZIONE B - B

Studio di Ingegneria

Ing. Nicola Roselli Via Dei Meli, 19 86039 Termoli (CB)
Tel. 333786752 email ing.nicolaroselli@gmail.com

REGIONE PUGLIA
Comune di Apricena
Provincia di Foggia

PROGETTO DEFINITIVO

REALIZZAZIONE DI UN IMPIANTO FOTOVOLTAICO A TERRA AD INSEGUIMENTO SOLARE MONO - ASSIALE PER LA PRODUZIONE DI ENERGIA ELETTRICA DA FONTE SOLARE DA REALIZZARSI NEL COMUNE DI APRICENA (FG), IN C/DA "POZZILLI" DI POTENZA NOMINALE MASSIMA DI 18,513 MWp E POTENZA NOMINALE IN A.C. DI 16,80 MWp

TITOLO TAVOLA
STAZIONE DI TRASFORMAZIONE MT/AT - PARTICOLARE CABINA

<p>PROGETTISTI Ing. Nicola ROSELLI Ing. Rocco SALOME</p>	<p>PROPRONENTE LIMES 25 S.R.L. SIDE LEGALE Milano, cap 20121 via Manzoni n° 41 P.IVA 10537760968</p>	<p>SPAZIO RISERVATO AGLI ENTI</p>
--	---	-----------------------------------

PROGETTISTI PARTI ELETTRICHE
Per. Ind. Alessandro CORTESE

CONSULENZE E COLLABORAZIONI
Arch. Gianluca DI DONATO
Arch. Gerardo FRATTIANNI
Dott. Massimo MACCHIAROLA
Ing. Elvio MURETTA
Geol. Vito PLESCIA

4.2.9_26 FILE BAHXL97_4.2.9_26_STAZIONE DI TRASFORMAZIONE MT/AT PARTICOLARE CABINA CODICE PROGETTO BAHXL97 SCALA 1:200 - 1:100

REVISIONE	DATA	DESCRIZIONE REVISIONE	REDDATO	VERIFICATO	APPROVATO
A	23/06/2021	EMISIONE	SALOME	LIMES25	LIMES25
B	DATA				
C	DATA				
D	DATA				
E	DATA				
F	DATA				

Tutti i diritti sono riservati. È vietata qualsiasi utilizzazione, totale o parziale, senza previa autorizzazione