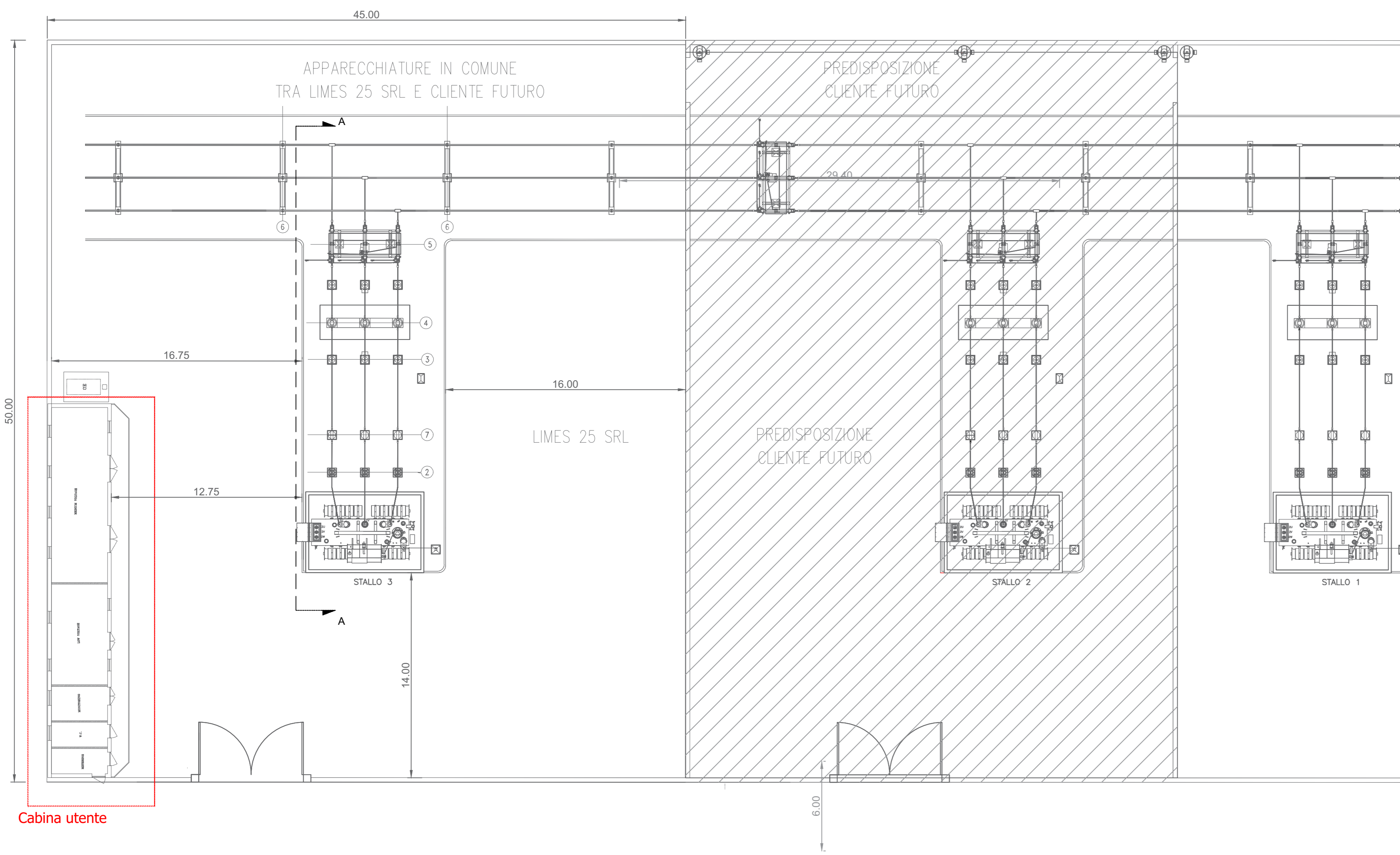
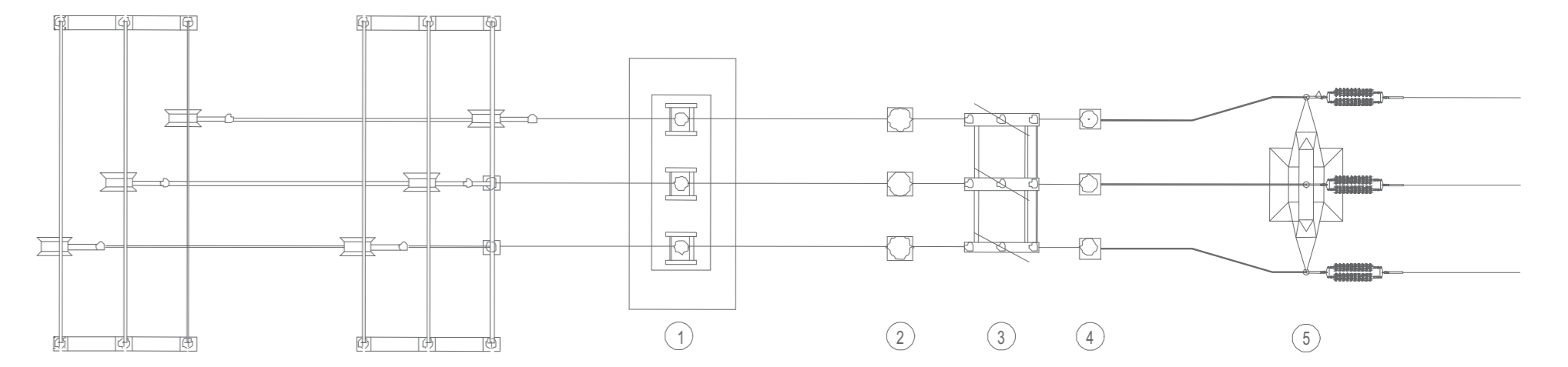
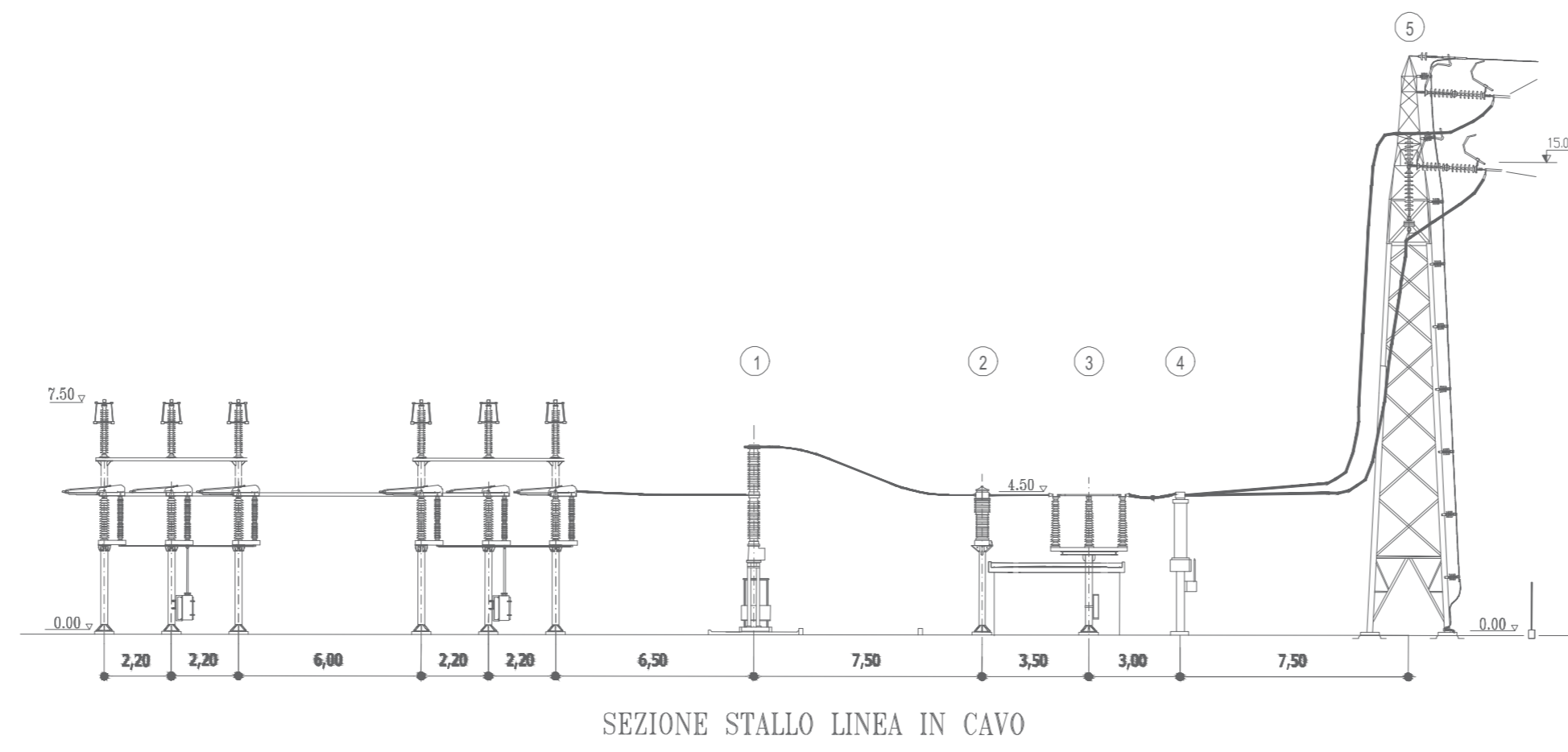
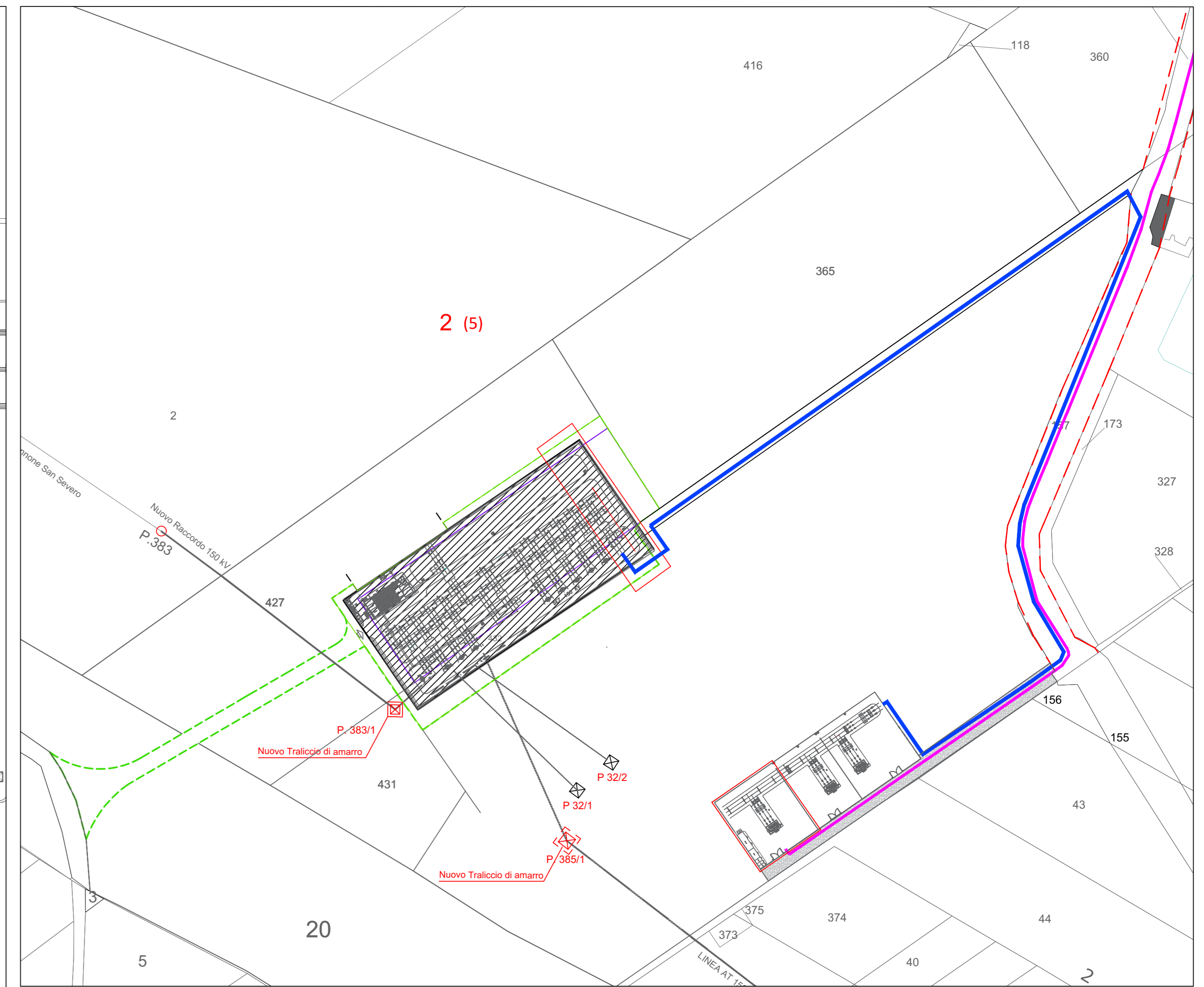


STALLO LINEA 150 kV TERNA - Scala 1:200

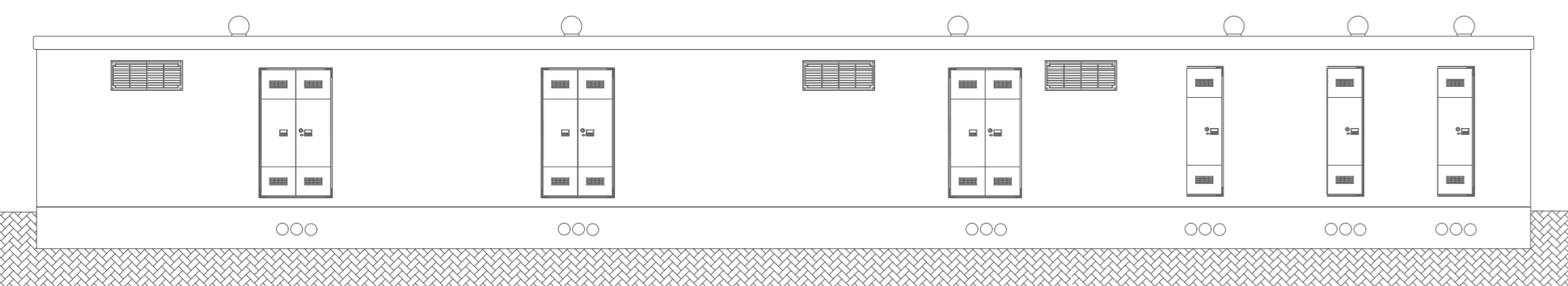
LEGENDA SEZIONE C-C		
N.	DESCRIZIONE	Q.TA
①	HV 150kV CIRCUIT BREAKER	1
②	HV 150kV CURRENT TRASFORMER	3
③	HV 150kV LINE / GROUND ROTARY DISCONNECTOR	1
④	HV 150kV VOLTAGE TRASFORMER	3
⑤	HV 150kV AERIAL INCOMING LINE "PALO GATTO"	1



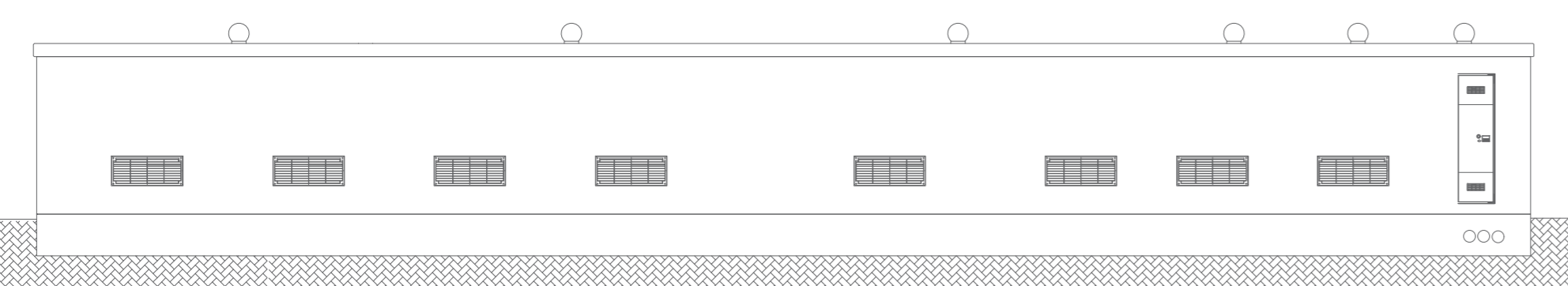
SEZIONE A-A



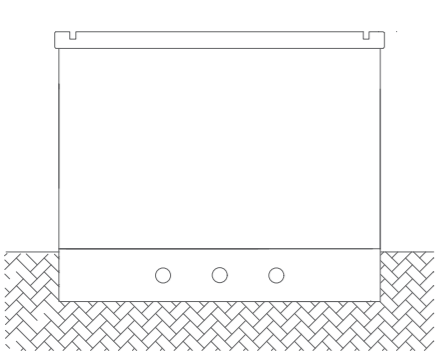
CABINA UTENTE - Scala 1:100



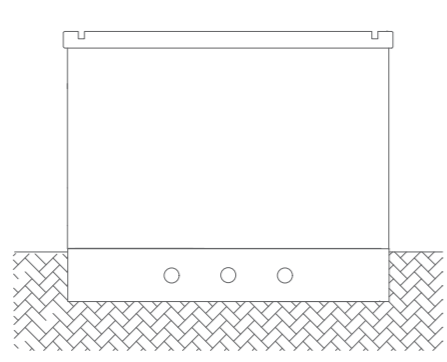
PROSPETTO FRONTALE



PROSPETTO POSTERIORE

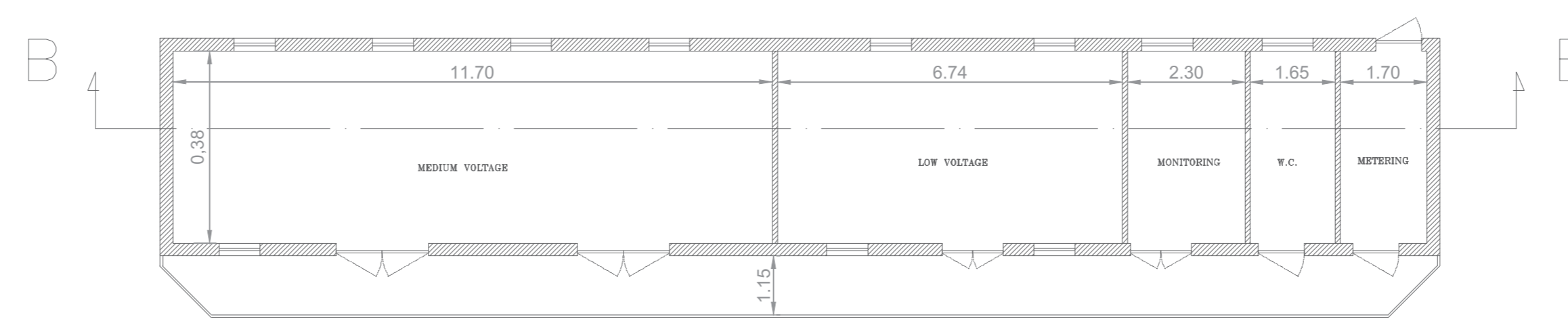


PROSPETTO SX

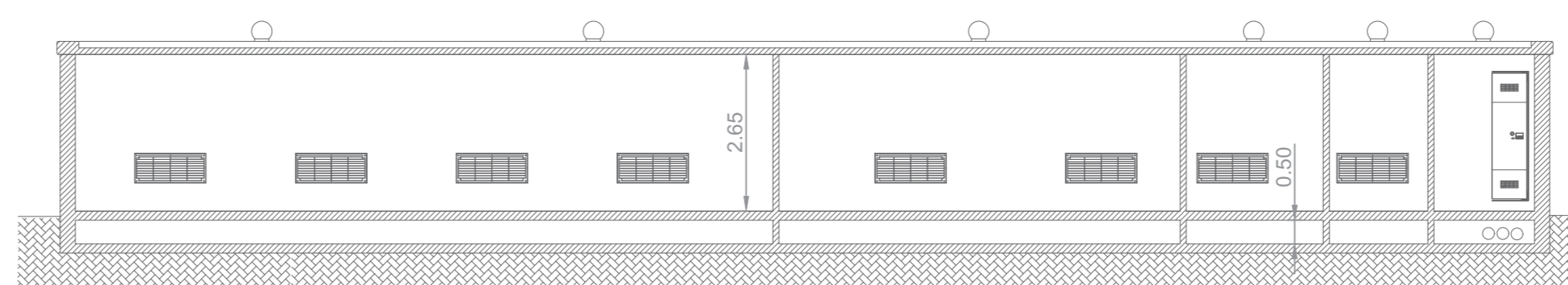


PROSPETTO DX

LEGENDA SEZIONE A-A		
N.	DESCRIZIONE	Q.TA
①	HV/MV POWER TRANSFORMER 150/30kV - 25/32MVA	1
②	HV SURGE ARRESTER	3
③	HV CURRENT TRANSFORMER	6
④	HV 150kV CIRCUIT BREAKER	2
⑤	HV 150kV DOUBLE SIDE BREAK DISCONNECTOR WITH EARTHING SWITCH	2
⑥	HV 150kV BUSBAR INSULATOR	6
⑦	HV 150kV INDUCTIVE VOLTAGE TRANSFORMER FOR METERING	3
⑧	HV 150kV CAPACITIVE VOLTAGE TRANSFORMER	3
⑨	HV 150kV POST INSULATORS	5
⑩	HV 150kV AERIAL INCOMING LINE "PALO GATTO"	1



PLANIMETRIA



SEZIONE B - B

Studio di Ingegneria

Ing. Nicola Roselli Via Dei Meli, 19 86039 Termoli (CB)
Tel. 3333788752 email ing.nicolaroselli@gmail.com

REGIONE PUGLIA
Comune di Apricena
Provincia di Foggia

PROGETTO DEFINITIVO

REALIZZAZIONE DI UN IMPIANTO FOTOVOLTAICO A TERRA AD INSEGUIMENTO SOLARE MONO - ASSIALE PER LA PRODUZIONE DI ENERGIA ELETTRICA DA FONTE SOLARE DA REALIZZARSI NEL COMUNE DI APRICENA (FG), IN C/DA "POZZILLI" DI POTENZA NOMINALE MASSIMA DI 18,513 MWp E POTENZA NOMINALE IN A.C. DI 16,80 MWp

TITOLO TAVOLA CONNESSIONE ALLA RETE RTN DI TERNA S.p.a.
PARTICOLARE STALLO 150 kV SEZIONE APPARECCHIATURE / PLANIMETRIA E SEZIONE IMPIANTI UTENTE E DI RTN

<p>PROGETTISTI Ing. Nicola ROSELLI Ing. Rocco SALOME</p>	<p>PROPRONTE LIMES 25 S.R.L. Sede Sociale Milano, cap 20121 via Manzoni n° 41 P.IVA 10537760968</p>	<p>SPAZIO RISERVATO AGLI ENTI</p>
--	--	-----------------------------------

PROGETTISTI PARTI ELETTRICHE
Per. Ind. Alessandro CORTI

CONSULENZE E COLLABORAZIONI
Arch. Gianluca DI DONATO
Arch. Gerardo FRATTIANNI
Dott. Massimo MACCHIAROLA
Ing. Elvio MURETTA
Geol. Vito PLESCIA

4.2.9_31	FILE BAHX197_4.2.9_31_CONNESSIONE TERNA_STAZIONE DI TRASFORMAZIONE RTN/AT	CODICE PROGETTO BAHX197	SCALA 1:200 - 1:100
----------	--	----------------------------	------------------------

REVISIONE	DATA	DESCRIZIONE	REVISIONE	REDDATO	VERIFICATO	APPROVATO
A	23/06/2021	EMISSIONE		SALOME	LIMES25	LIMES25
B	DATA					
C	DATA					
D	DATA					
E	DATA					
F	DATA					

Tutti i diritti sono riservati. È vietata qualsiasi utilizzazione, totale o parziale, senza previa autorizzazione