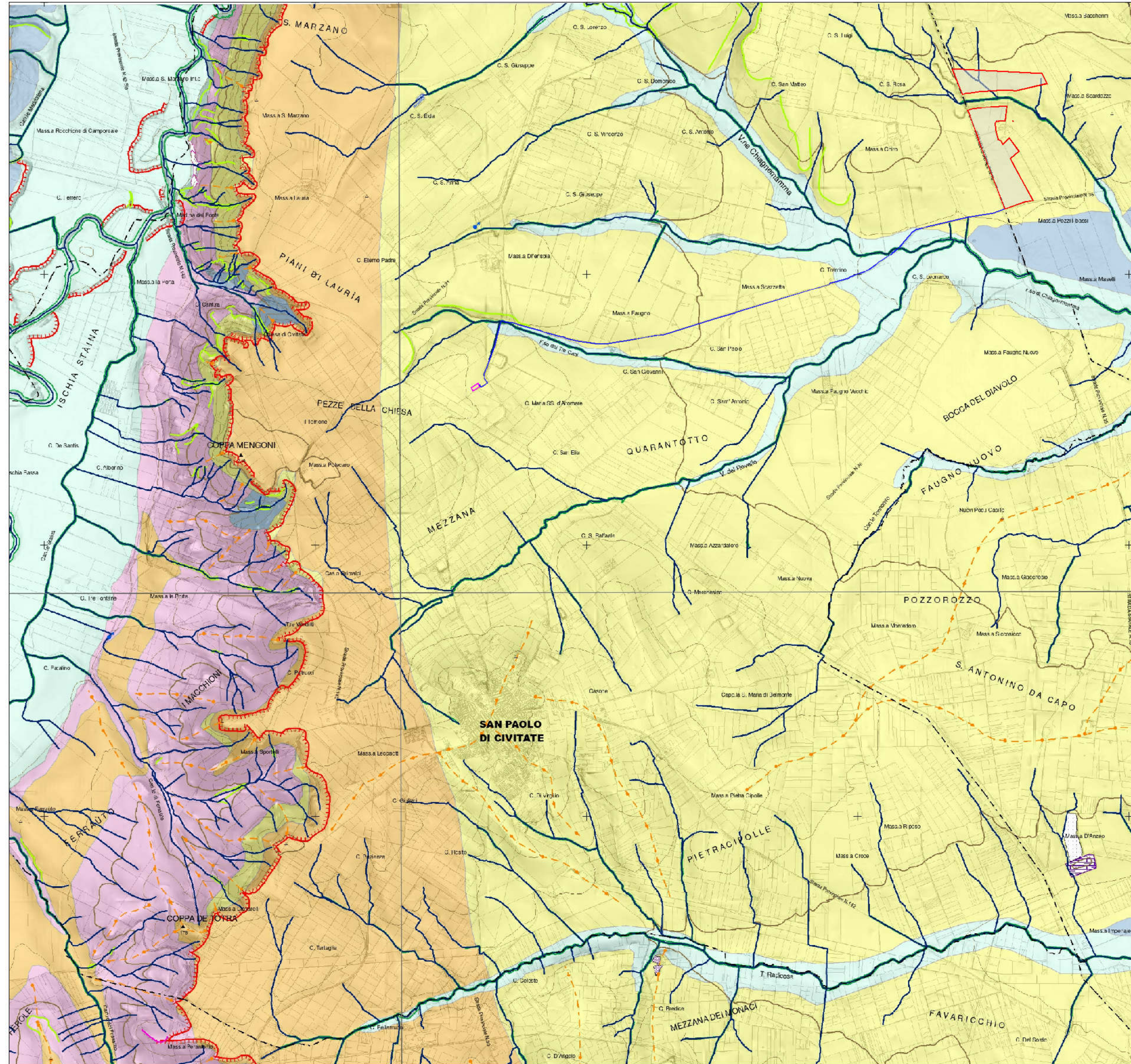


# CARTA IDROGEOMORFOLOGICA DELLA REGIONE PUGLIA



## LEGENDA CARTA IDROGEOMORFOLOGICA

**LEGENDA**

**ELEMENTI GEOLOGICO-STRUTTURALI**

**Litologia del substrato**

- Unità prevalentemente calcarea o dolomitica
- Unità a prevalente componente argillosa
- Unità a prevalente componente siliceo-sabbiosa e/o arenitica
- Unità a prevalente componente arenitica
- Unità a prevalente componente arenitica
- Unità costituite da alternanze di rocce a composizione e/o granulometria variabile
- Unità a prevalente componente argillificata con un generale assetto caotico
- Depositi sciolti a prevalente componente pellica
- Depositi sciolti a prevalente componente sabbioso-gliosa

**Tettonica**

- Faglia
- Faglia presunta
- Asse di anticlinale certo
- Asse di anticlinale presunto
- Asse di anticlinale certo
- Asse di anticlinale presunto
- Striali suborizzontali (<math>0^{\circ}</math>)
- Striali poco inclinati (<math>10^{\circ}</math>-<math>45^{\circ}</math>)
- Striali molto inclinati (<math>45^{\circ}</math>-<math>90^{\circ}</math>)
- Striali subverticali (<math>80^{\circ}</math>)
- Striali rovesciati
- Striali contorti

**PENDENZA (da CTR 1:5.000)**

- Piano costiero e alluvionali, ripari morfologici versanti a media acclività
- Versanti a media acclività
- Versanti ad elevata acclività
- Punti subverticali

**OROGRAFIA**

- 0 - 100 m
- 100 - 200 m
- 200 - 300 m
- 300 - 500 m
- 500 - 1000 m

Rilievo e relativa quota al suolo (m.s.l.m.)

Punto sommitale

**BATIMETRIA**

- Isobata con equidistanza 5 m
- Isobata con equidistanza 25 m

**FORME DI VERSANTE**

- Nichia di distacco
- Corpo di frana
- Cono di detrito
- Area interessata da dissesti diffusi
- Area a calanchi e forme similari
- Orto di scarpata delimitante forme semipianali
- Cresta affilata
- Cresta smussata
- Asse di diploivio

**FORME DI MODELLAMENTO DI CORSO D'ACQUA**

- Ripa di erosione
- Ciglio di sponda

**FORME ED ELEMENTI LEGATI ALL'IDROGRAFIA SUPERFICIALE**

- Corso d'acqua
- Corso d'acqua episodico
- Corso d'acqua obliterato
- Corso d'acqua tombato
- Recupero finale di bacino endoreico
- Sorgente

**BACINI IDRICI**

- Lago naturale
- Lago artificiale
- Laguna
- Salina
- Stagno, acquitrino, zona palustre

**FORME CARBICHE**

- Ingresso di grotta naturale
- Voragine, inghiottitoio o pozzo di crollo
- Dolina
- Orto di depressione carsica a morfologia complessa

**FORME ED ELEMENTI DI ORIGINE MARINA**

**Tipo di costa**

- Costa rocciosa
- Costa rocciosa con spiaggia ciottolosa al piede
- Costa rocciosa con spiaggia sabbiosa al piede
- Falesia
- Falesia con spiaggia ciottolosa al piede
- Falesia con spiaggia sabbiosa al piede
- Rias
- Spiegia sabbiosa
- Spiegia ciottolosa
- Spiegia sabbiosa-ciottolosa
- Corone dunare
- Faraglione

**FORME ED ELEMENTI DI ORIGINE ANTROPICA**

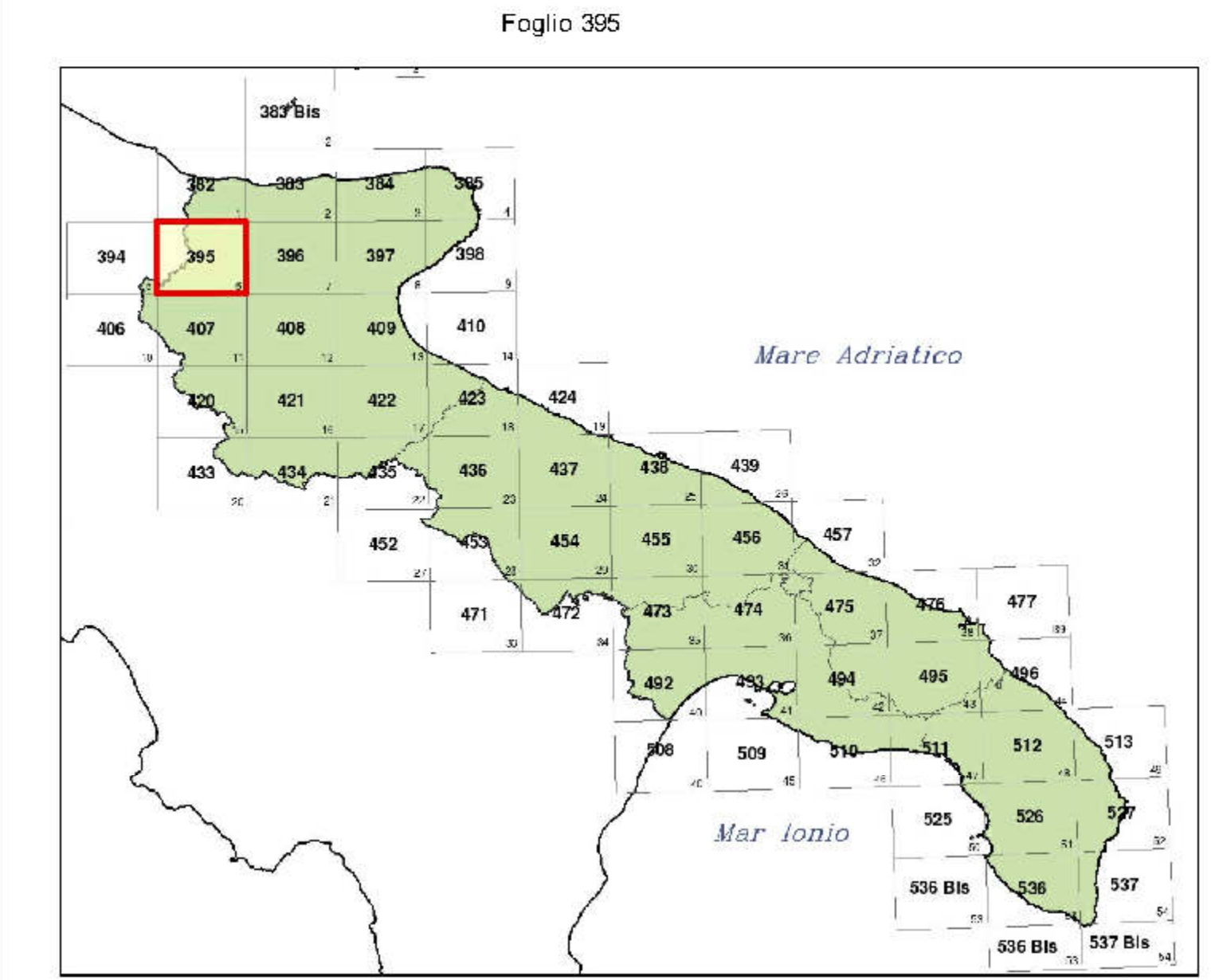
- Argine
- Traversa fluviale
- Opera di difesa costiera
- Diga
- Opera ed infrastruttura portuale
- Discarda controllata
- Area di cava attiva
- Cava abbandonata
- Cava riqualificata
- Cava inattualizzata
- Discarda di residui di cava
- Minaia (abbandonata)
- Discarda di residui di miniera

**SINGOLARITÀ DI INTERESSE PAESAGGISTICO**

- Geosito

**LIMITI AMMINISTRATIVI**

- Limite di regione
- Limite di comune



**Studio di Ingegneria**

Ing. Nicola Roselli Via Dei Moli, 19 86039 Termoli (CB)  
Tel. 3333788752 email ing.nicola.roselli@gmail.com

**REGIONE PUGLIA  
Comune di Apricena  
Provincia di Foggia**

**PROGETTO DEFINITIVO**

REALIZZAZIONE DI UN IMPIANTO FOTOVOLTAICO A TERRA AD INSEGUIMENTO SOLARE MONO - ASSIALE PER LA PRODUZIONE DI ENERGIA ELETTRICA DA FONTE SOLARE DA REALIZZARSI NEL COMUNE DI APRICENA (FG), IN CDA "POZZILLI" DI POTENZA NOMINALE MASSIMA DI 18,513 MWp e POTENZA NOMINALE I.N.C. DI 16,80 MWp

**TITOLO TAVOLA**  
Carta idrogeomorfologica della regione Puglia

<b>PROGETTAZIONE</b>	<b>PROPONENTE</b>	<b>SPAZIO RISERVATO AGLI ENTI</b>
PROGETTISTI Ing. Nicola ROSELLI	<b>LIMES 25 S.R.L.</b> SEDE LEGALE Milano, cap 20121 via Manzoni n° 41 P.IVA 1.053.776.0968,	
Ing. ROZZO SALOME		
CONSULENZA E COLLABORAZIONE Arch. GIANNI DI DONATO		
CONSULENZE E COLLABORAZIONI Archeol. Gerardo FRATIANI Dott. Massimo MACCHIAROLA Ing. Elvio MURETTA Geol. Vito PLESCIA		

**4.1.4**

34HX\_37\_1\_1\_4\_LASORNAI C CARROGGIACO

CODICE PROGETTO: 34HX\_37

DATA: 06/04/2020

REVISIONE: A, B, C, D, E, F

DESCRIZIONE REVISIONE: EMISSIONE

REDAITTO: DI-DONATO

VERIFICATO: LIMES25

APPROVATO: LIMES25

Tutti i diritti sono riservati. È vietata qualsiasi utilizzazione, totale o parziale, senza previa autorizzazione.