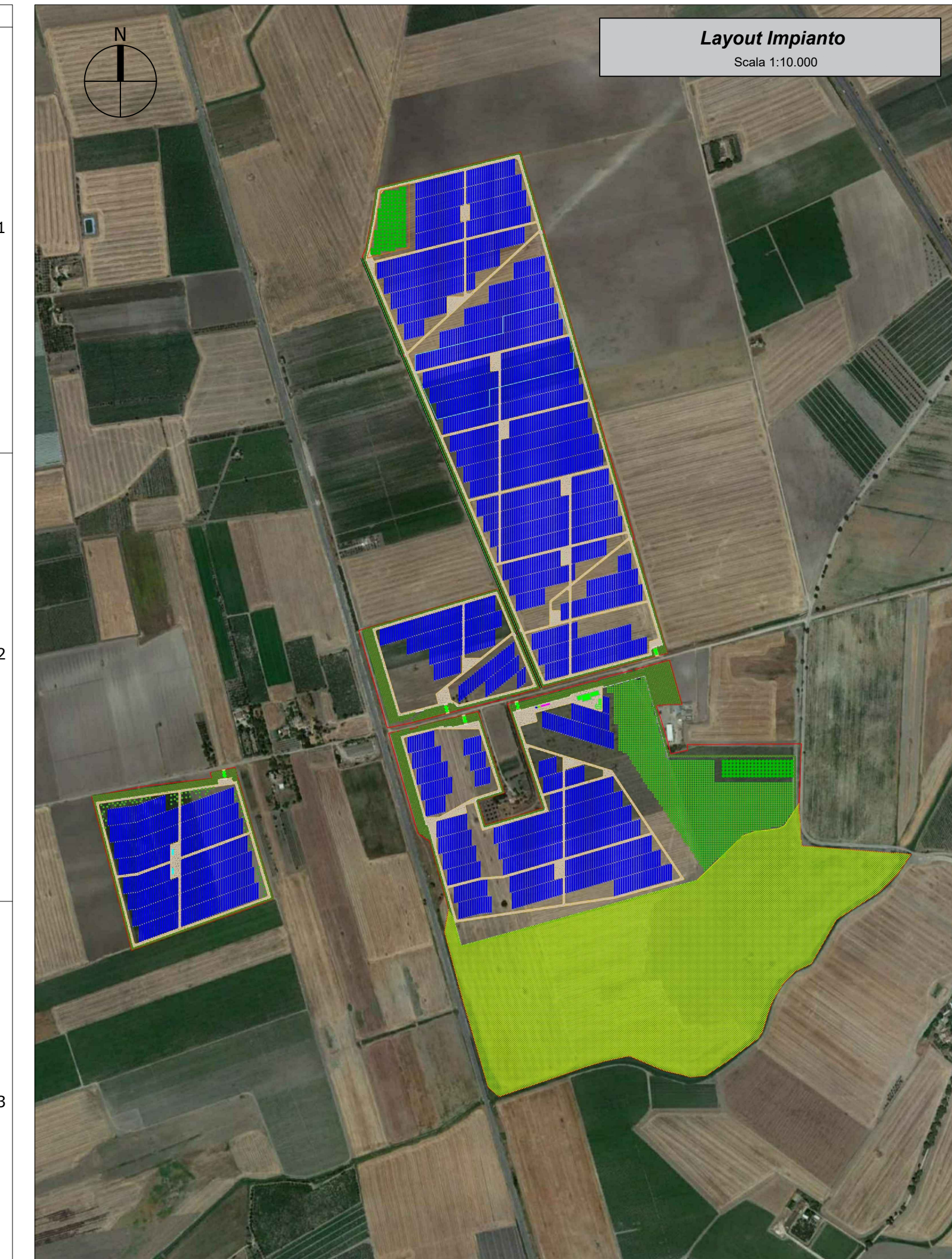
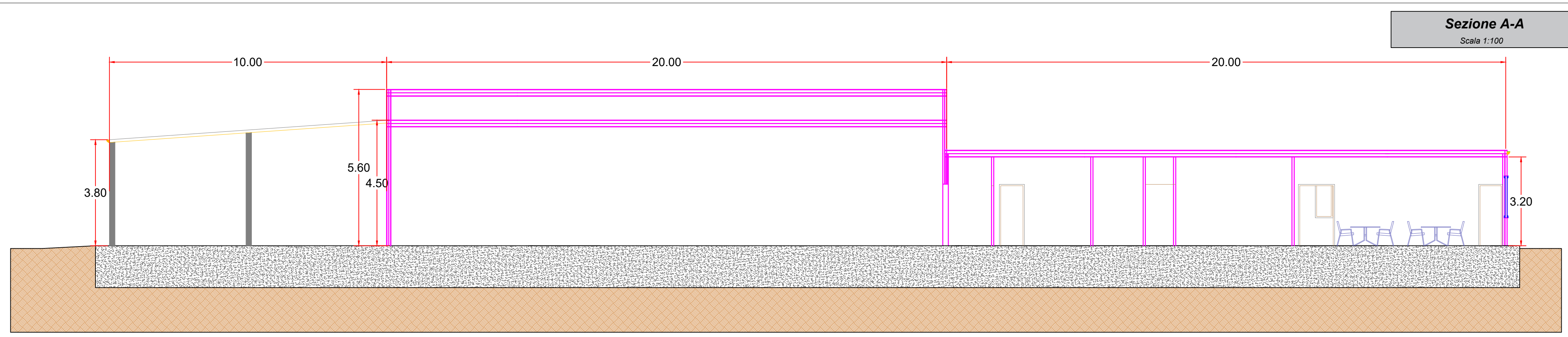


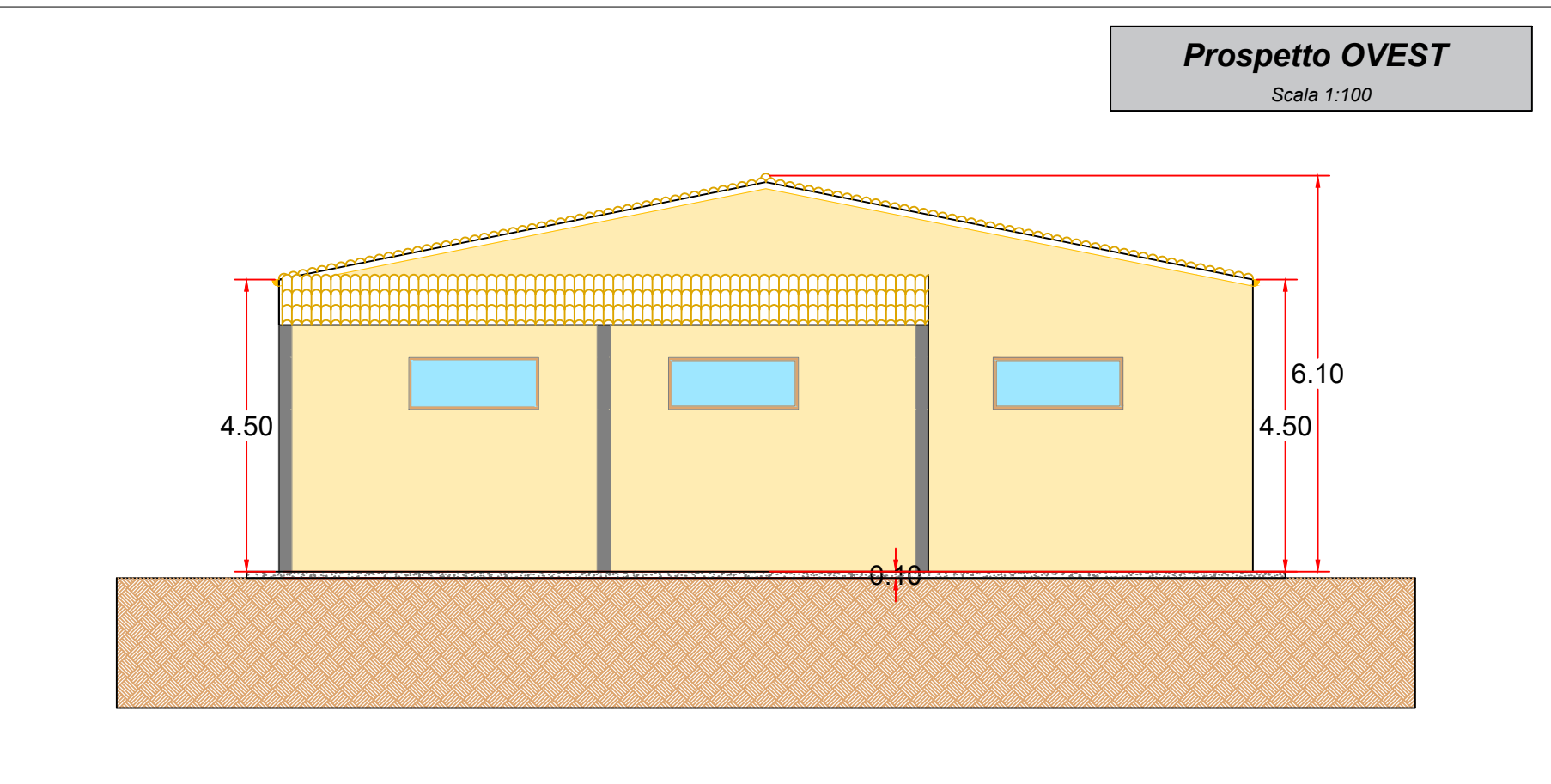
Vista planimetrica
Scala 1:200



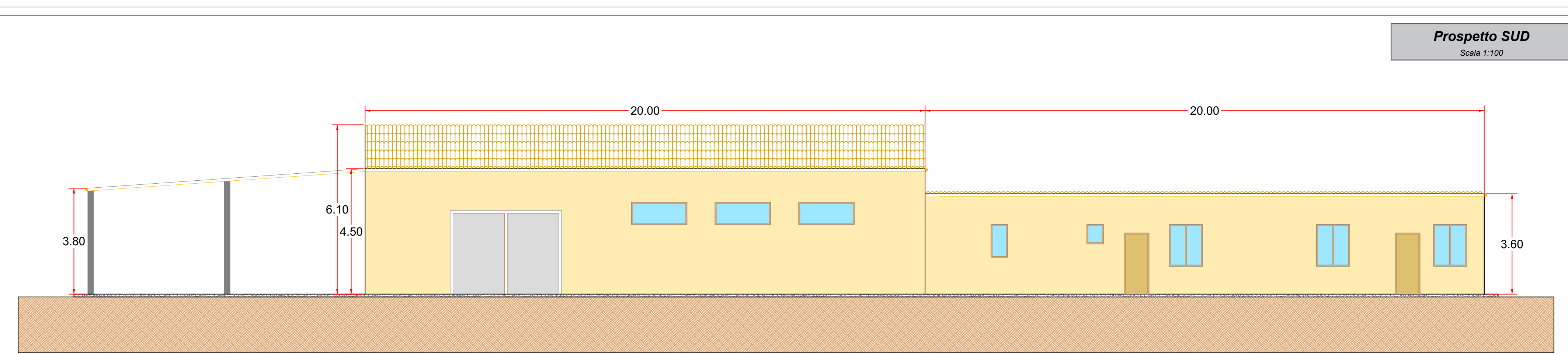
Layout Impianto
Scala 1:10,000



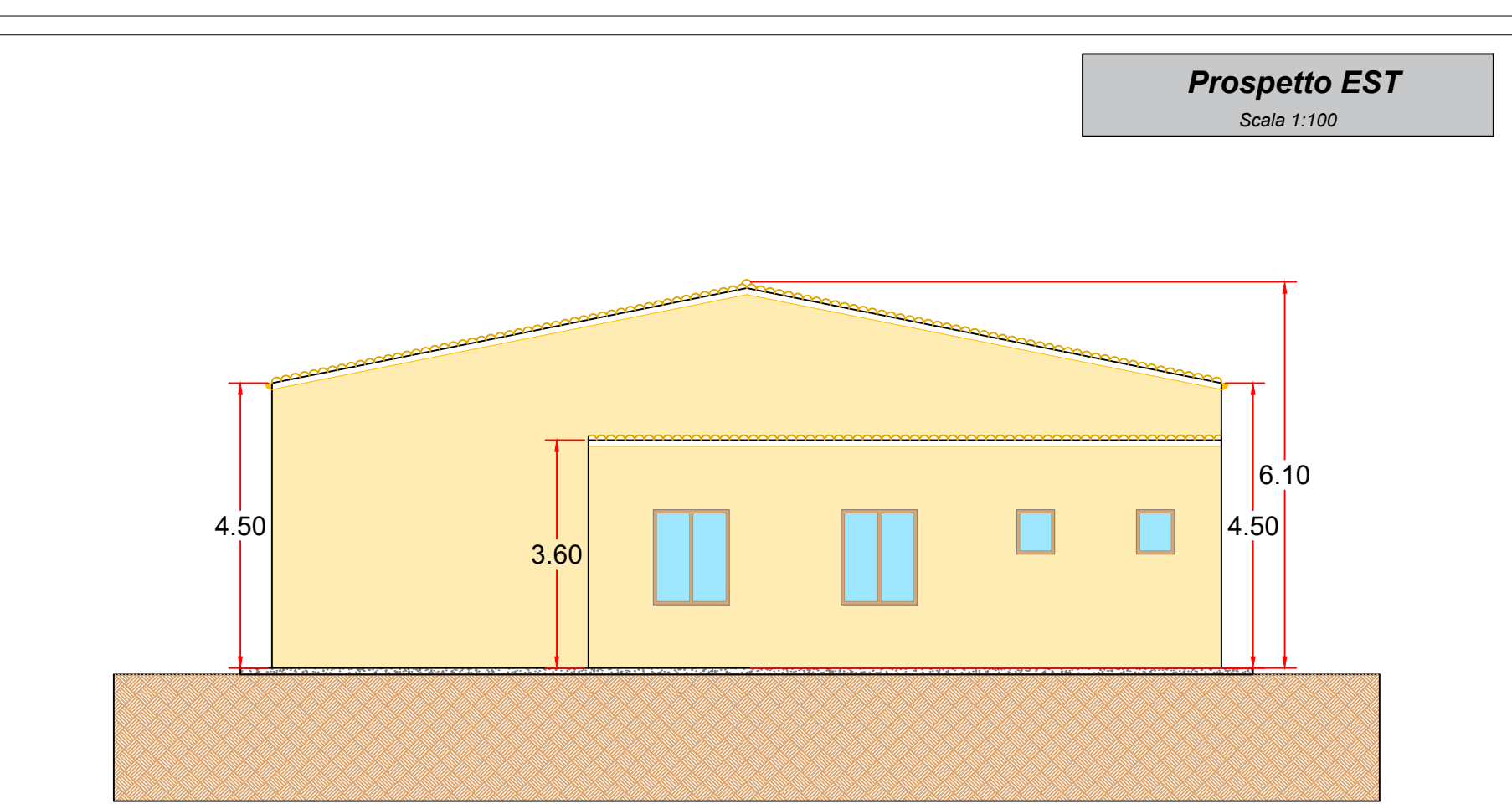
Sezione A-A
Scala 1:100



Prospetto OVEST
Scala 1:100



Prospetto SUD
Scala 1:100



Prospetto EST
Scala 1:100



REGIONE PUGLIA

Comune di Foggia
Provincia di Foggia

PROGETTO DEFINITIVO

PROGETTO DI UN IMPIANTO AGRO-FOTOVOLTAICO COLLEGATO ALLA RTN CON POTENZA NOMINALE DC DI 45.679,20 kWp E UNA POTENZA NOMINALE AC 44.000 kW DA REALIZZARSI NEL COMUNE DI FOGGIA (FG) - CONTRADA POPPI

PIANTE, SEZIONI E PARTICOLARI COSTRUTTIVI EDIFICI SERVIZI E RIMESSA MEZZI AGRICOLI			
Elaborato:	Disegnato:	Approvato:	Rilasciato:
B.2.13		AP ENGINEERING	AP ENGINEERING
	Scala Varie	Foglio 1061x604	Prima Emissione

Progetto: IMPIANTO FOGGIA	Data: 30/07/2021	Committente: PHOTOVOLTAIC FARM S.R.L. Strada Comunale delle Fonticelle sn, Capamone 3 Montesilvano (PE)
Cantiere: FOGGIA - C/DA POPPI	Progettista: 	



AP Engineering s.r.l. Via Vespri 83 - 91100 Trapani P.IVA 02655170815 Email: ap_engineering@libero.it