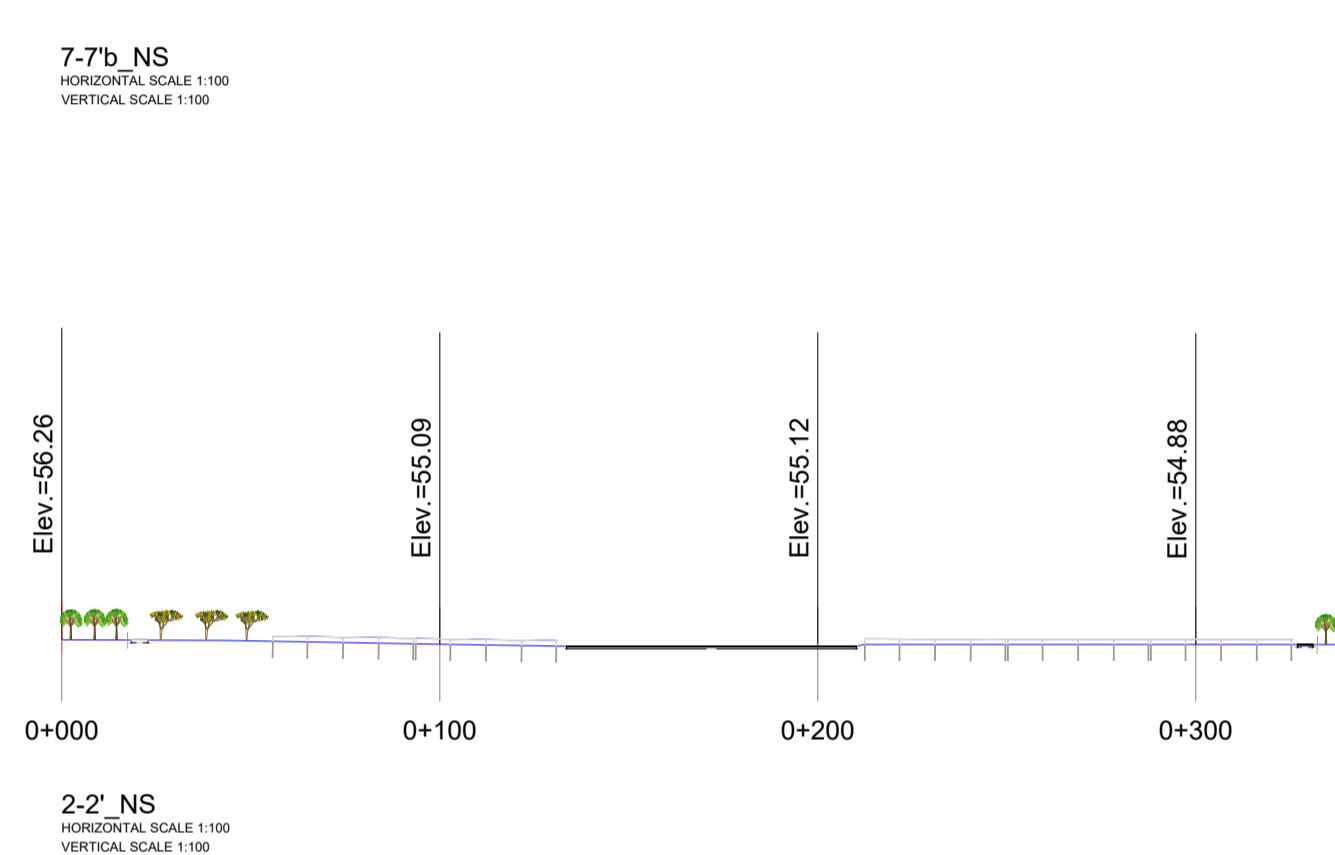
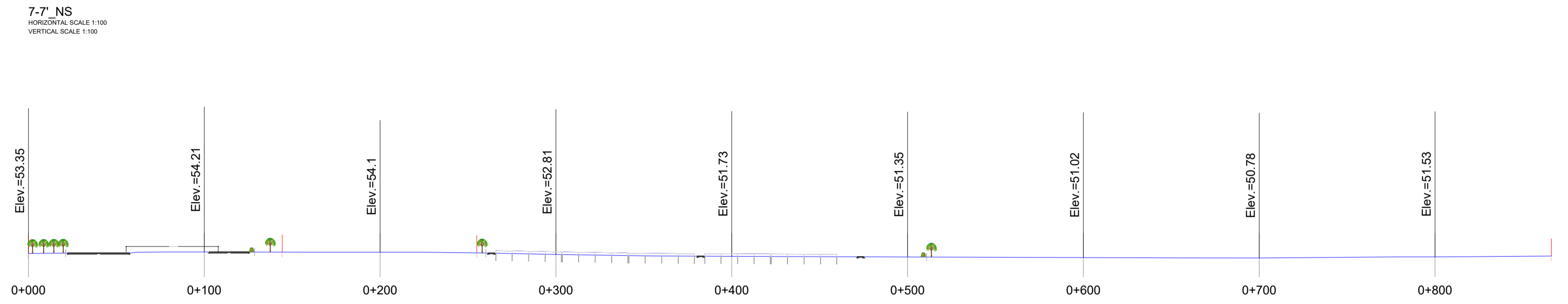
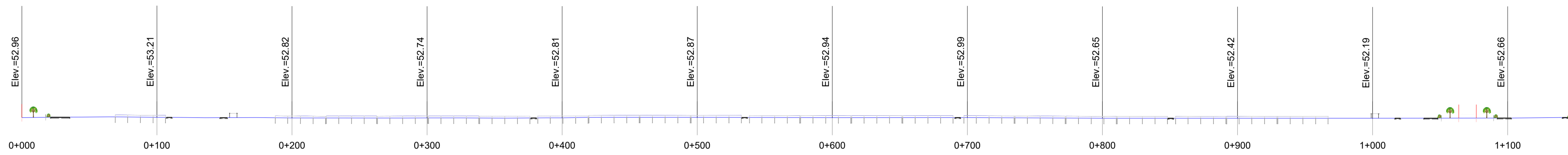
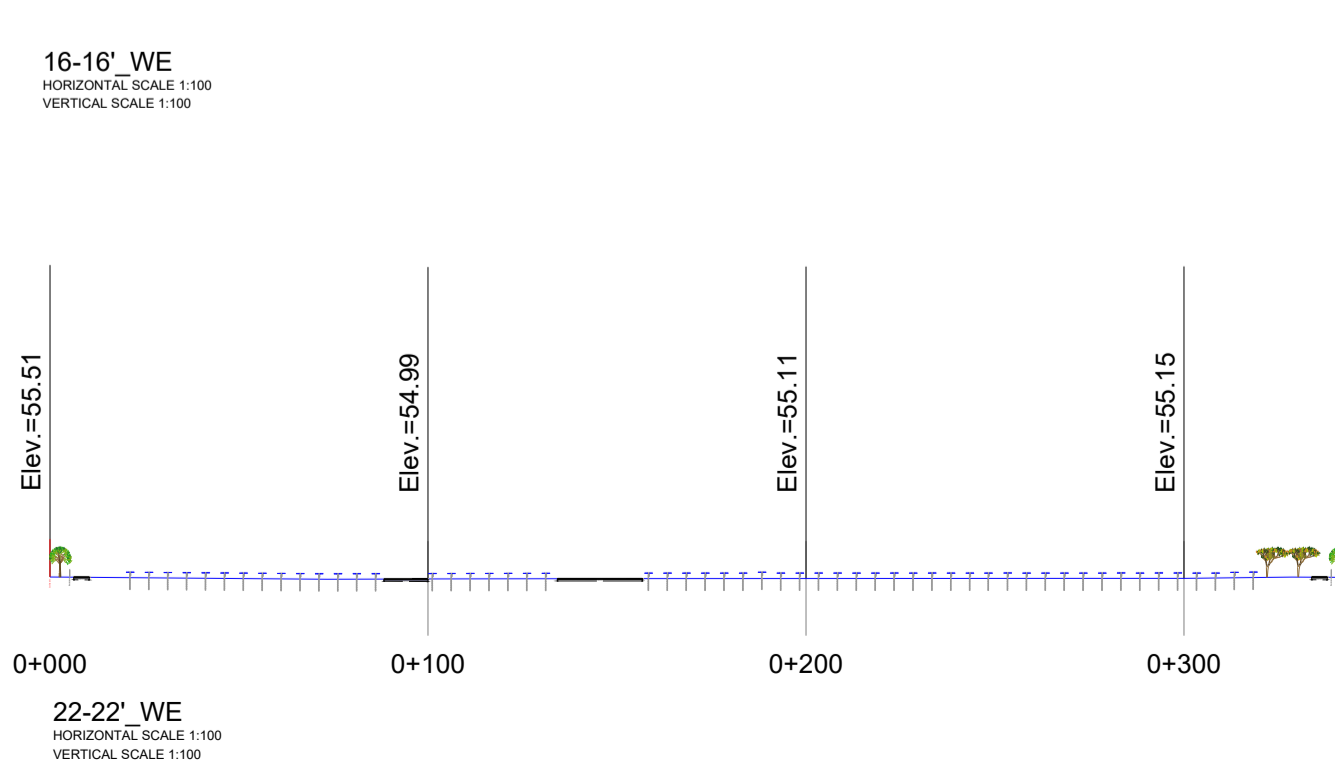
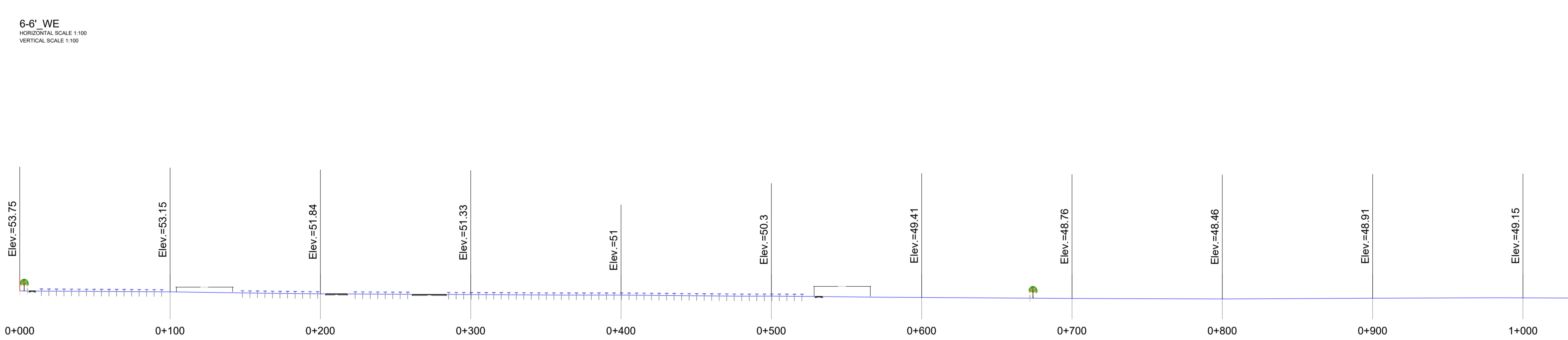
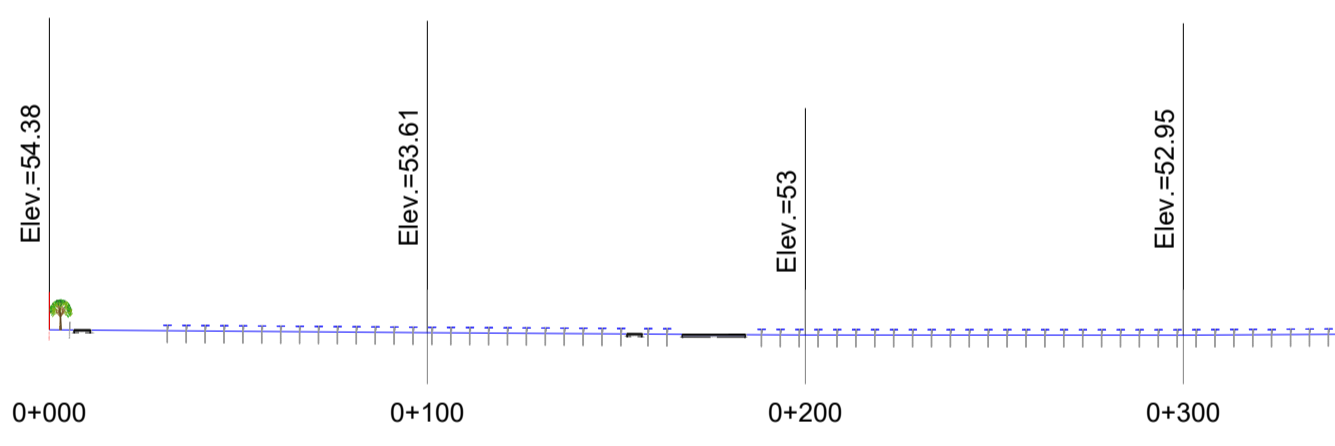


Sezioni longitudinali
Scala 1:2.000



Sezioni trasversali
Scala 1:2.000



Ubicazione sezioni
Scala 1:10.000



PROGETTO DEFINITIVO

PROGETTO DI UN IMPIANTO AGRO-FOTOVOLTAICO COLLEGATO ALLA RTN CON POTENZA NOMINALE DC DI 45.679,20 kWp E UNA POTENZA NOMINALE AC 44.000 kW DA REALIZZARSI NEL COMUNE DI FOGGIA (FG) - CONTRADA POPPI

Elaborato:	SEZIONI LONGITUDINALI E TRASVERSALI STATO DI PROGETTO		
Tavola:	Disegnato:	Approvato:	Rilasciato:
B.2.3		AP ENGINEERING	AP ENGINEERING
	Scala: 1:2.000	Foglio 841x594	Prima Emissione
Progetto:	Data:	Committente:	
IMPIANTO FOGGIA	30/07/2021	PHOTOVOLTAIC FARM S.R.L. Strada Comunale delle Fonticelle sn, Capannone 3 Montesilvano (PE)	
Cantiere:		Progettista:	
FOGGIA - C/DA POPPI			
<small>AP Engineering s.r.l., Via Vespri 83 - 91100 Trapani P.IVA 02655170815 Email: ap_engineering@libero.it</small>			