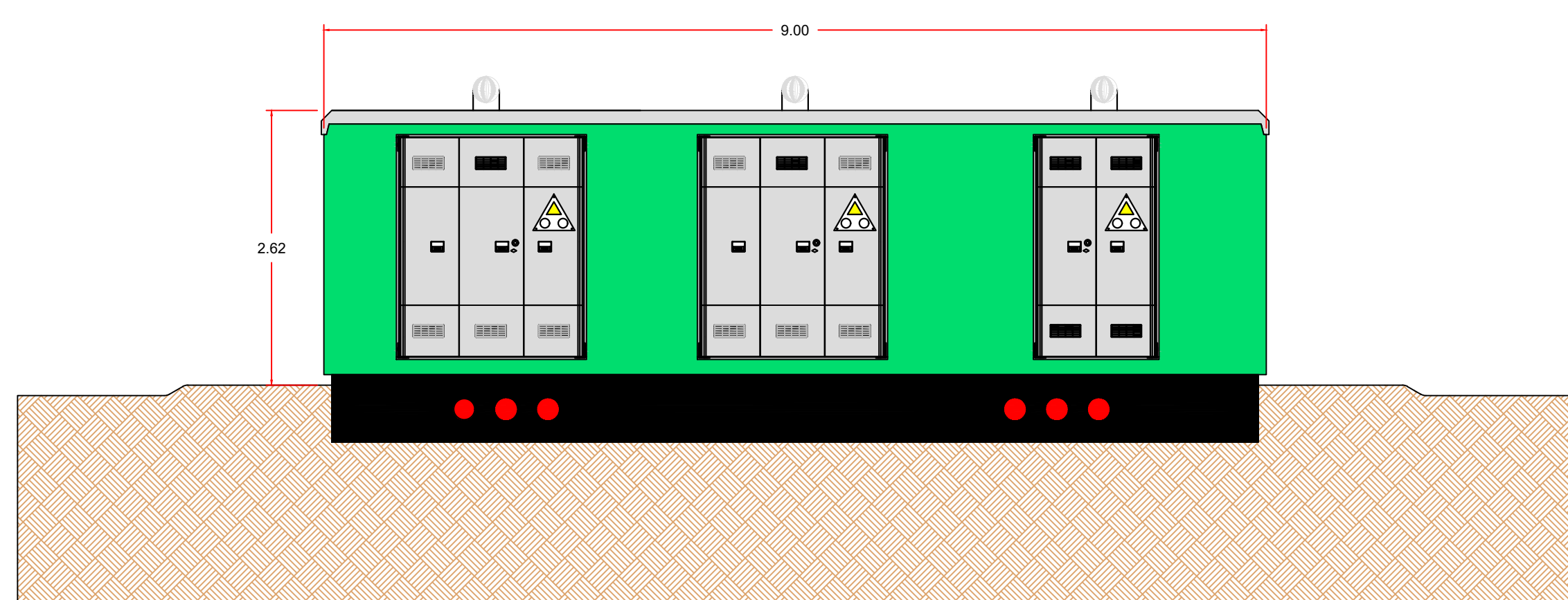
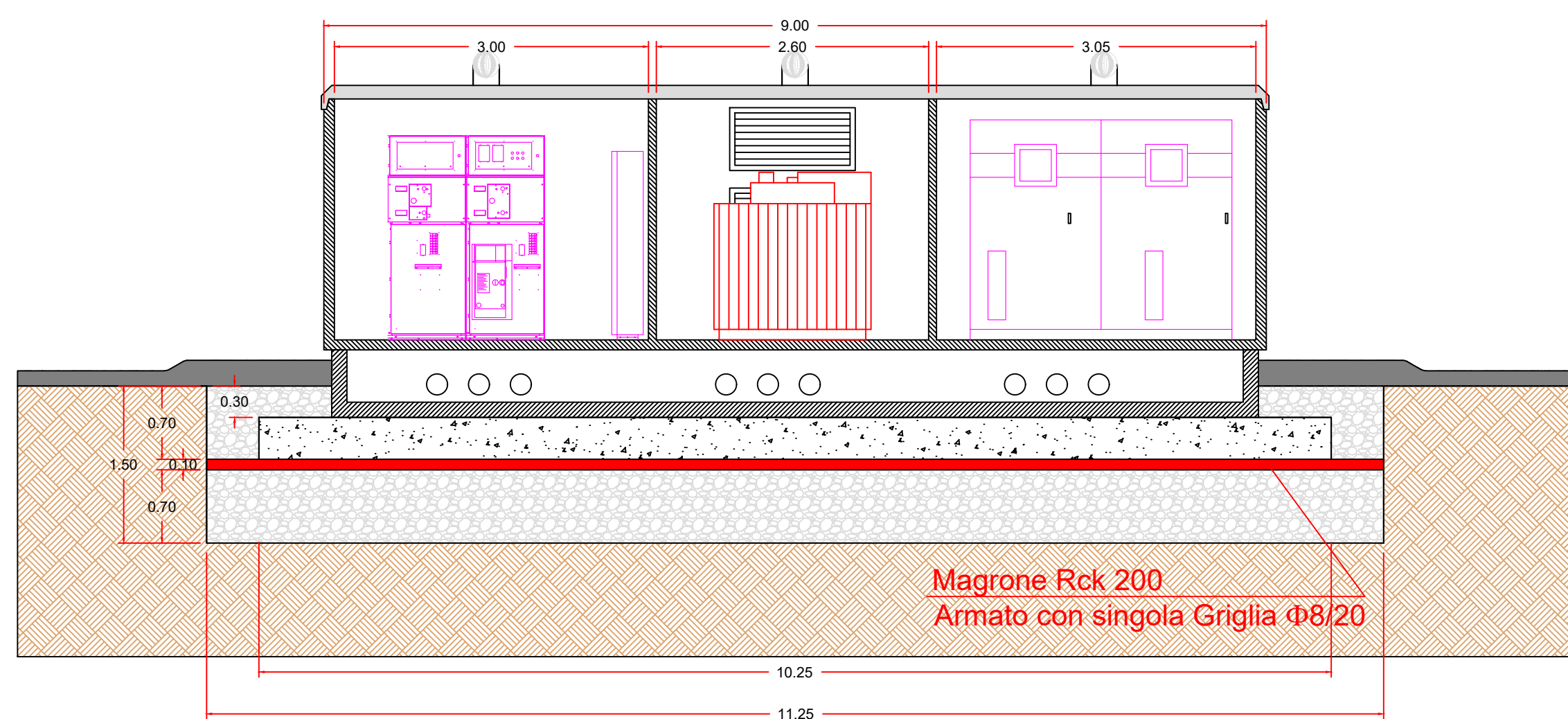


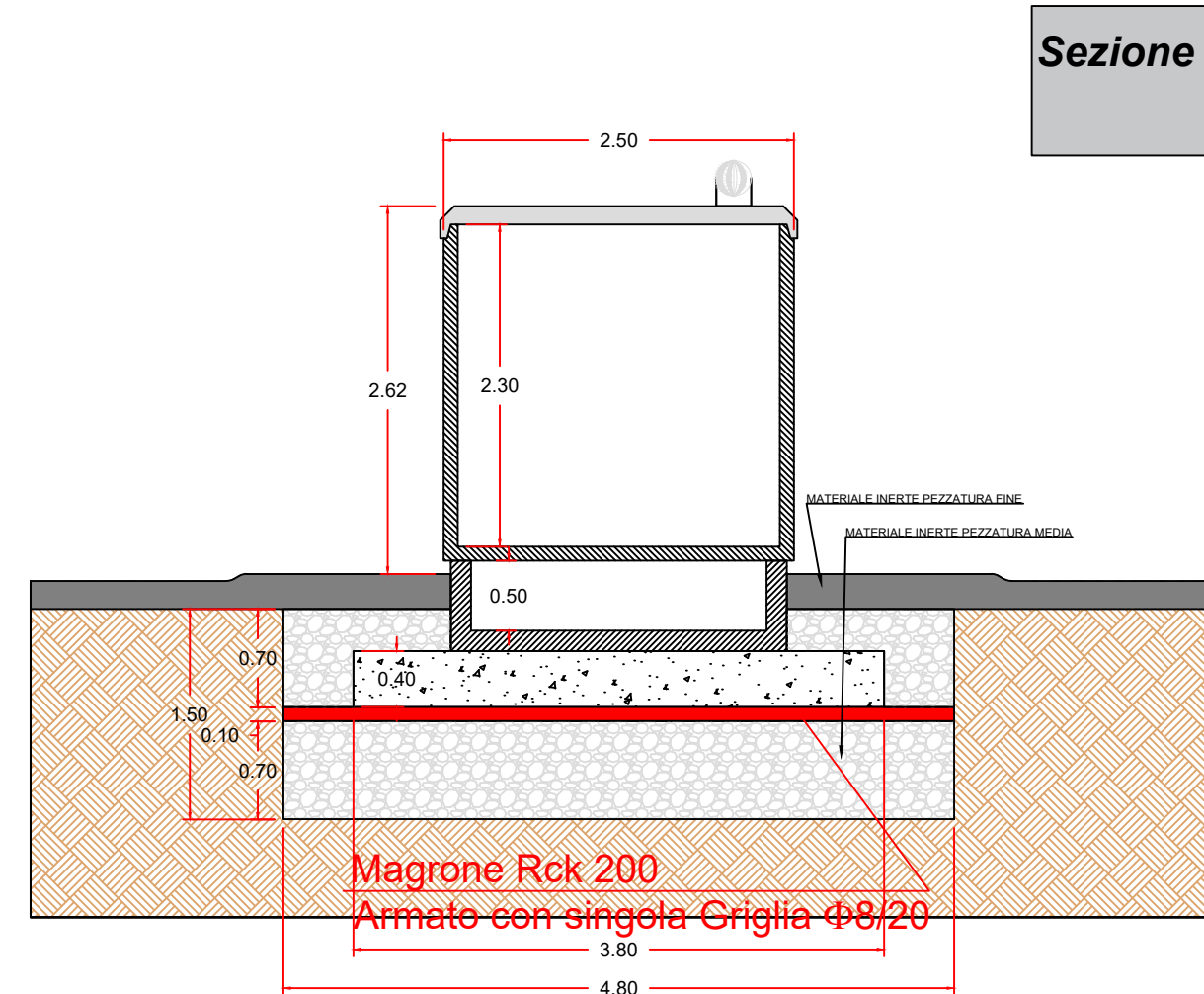
Vista planimetrica Cabina di Conversione e Trasformazione  
Scala 1:50



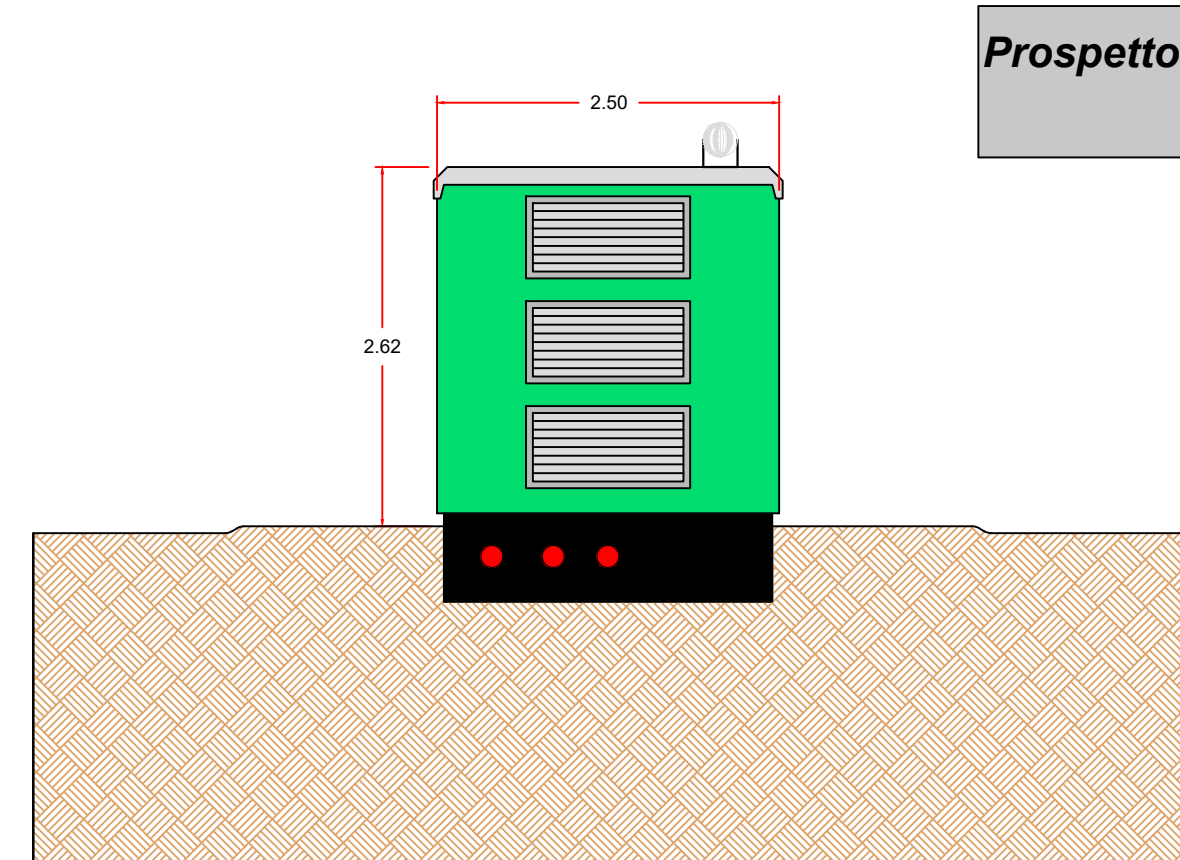
Prospetto A-A Cabina di Conversione e Trasformazione  
Scala 1:50



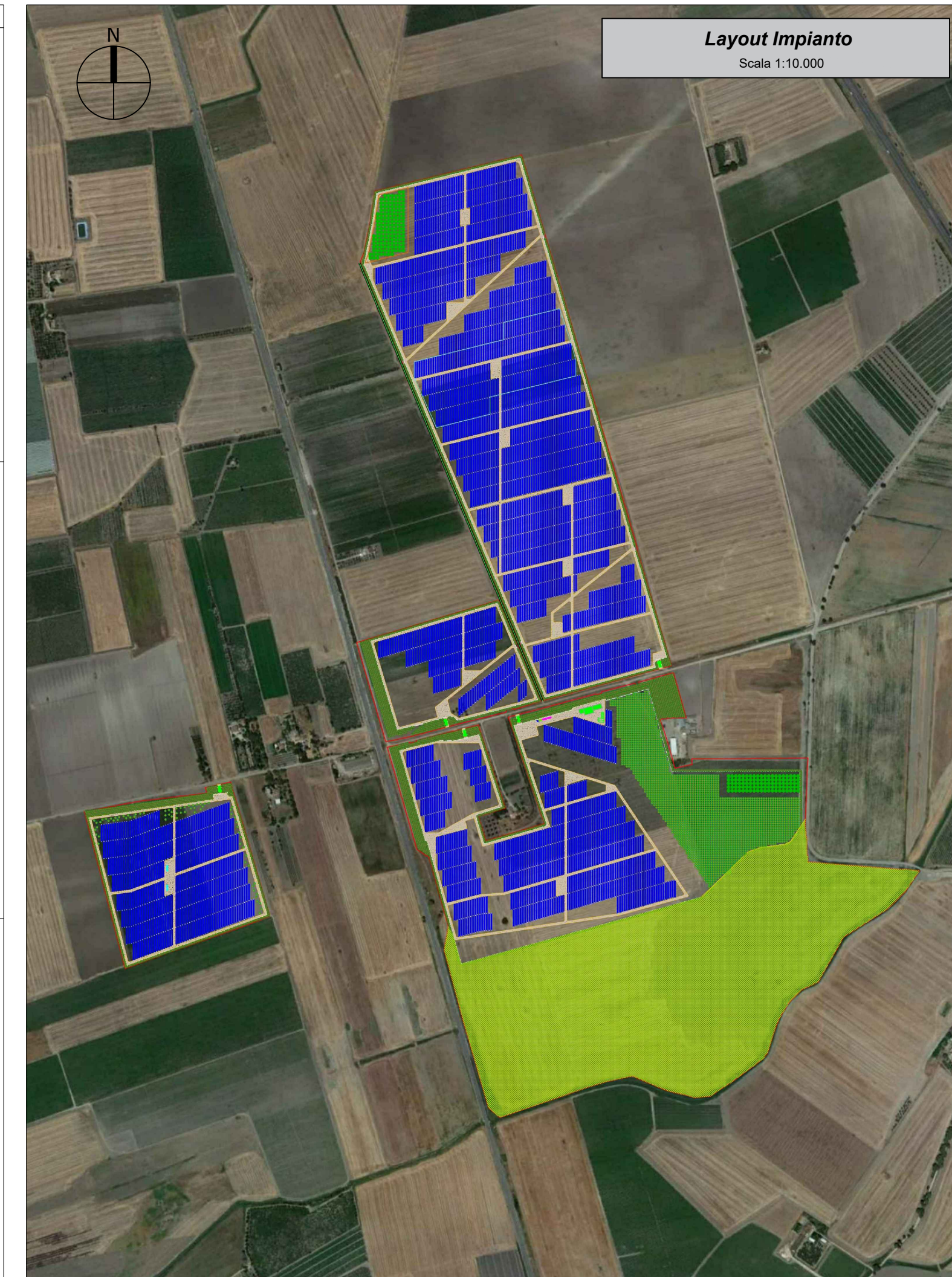
Sezione A-A Cabina di Conversione e Trasformazione  
Scala 1:50



Sezione B-B Cabina di Conversione e Trasformazione  
Scala 1:50



Prospetto B-B Cabina di Conversione e Trasformazione  
Scala 1:50



**REGIONE PUGLIA**  
Comune di Foggia  
Provincia di Foggia

PROGETTO DEFINITIVO

PROGETTO DI UN IMPIANTO AGRO-FOTOVOLTAICO COLLEGATO ALLA RTN CON POTENZA NOMINALE DC DI 45.679,20 kWp E UNA POTENZA NOMINALE AC 44.000 kW DA REALIZZARSI NEL COMUNE DI FOGGIA (FG) - CONTRADA POPPI

Elaborato:	PIANTE, SEZIONI E PARTICOLARI CABINE DI CONVERSIONE E TRASFORMAZIONE		
Tavola:	Disegnato:	Approvato:	Rilasciato:
<b>B.2.10</b>		AP ENGINEERING	AP ENGINEERING
	Scala 1:50	Foglio 1061x604	Prima Emissione
Progetto:	Data:	Committente:	
IMPIANTO FOGGIA	30/07/2021	PHOTOVOLTAIC FARM S.R.L. Strada Comunale delle Fonticelle sn, Capamone 3 Montesilvano (PE)	
Cantiere:		Progettista:	
FOGGIA - C/DA POPPI			

AP Engineering s.r.l. Via Vespri 83 - 91100 Trapani P.IVA 02655170815 Email: ap\_engineering@libero.it