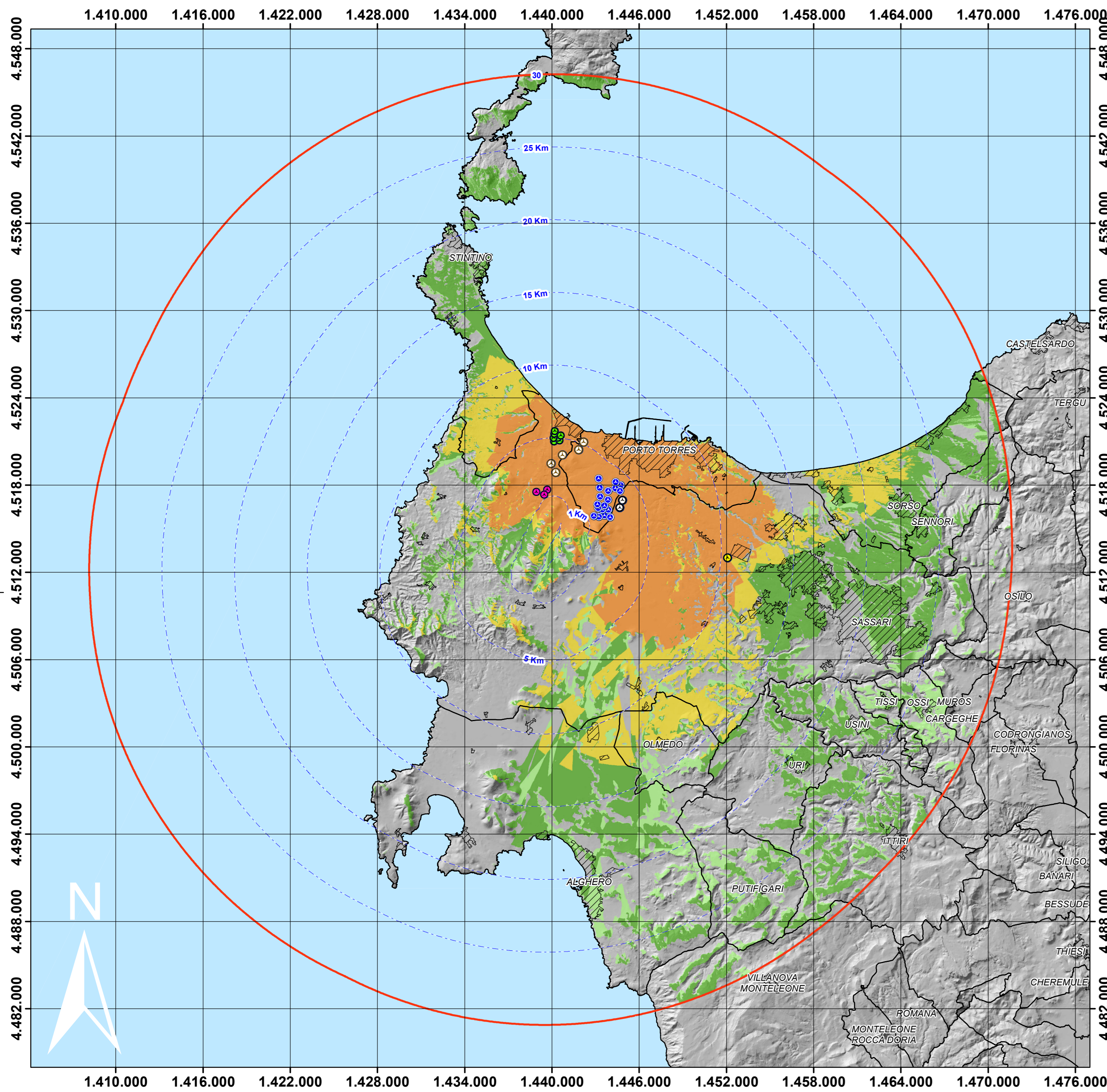
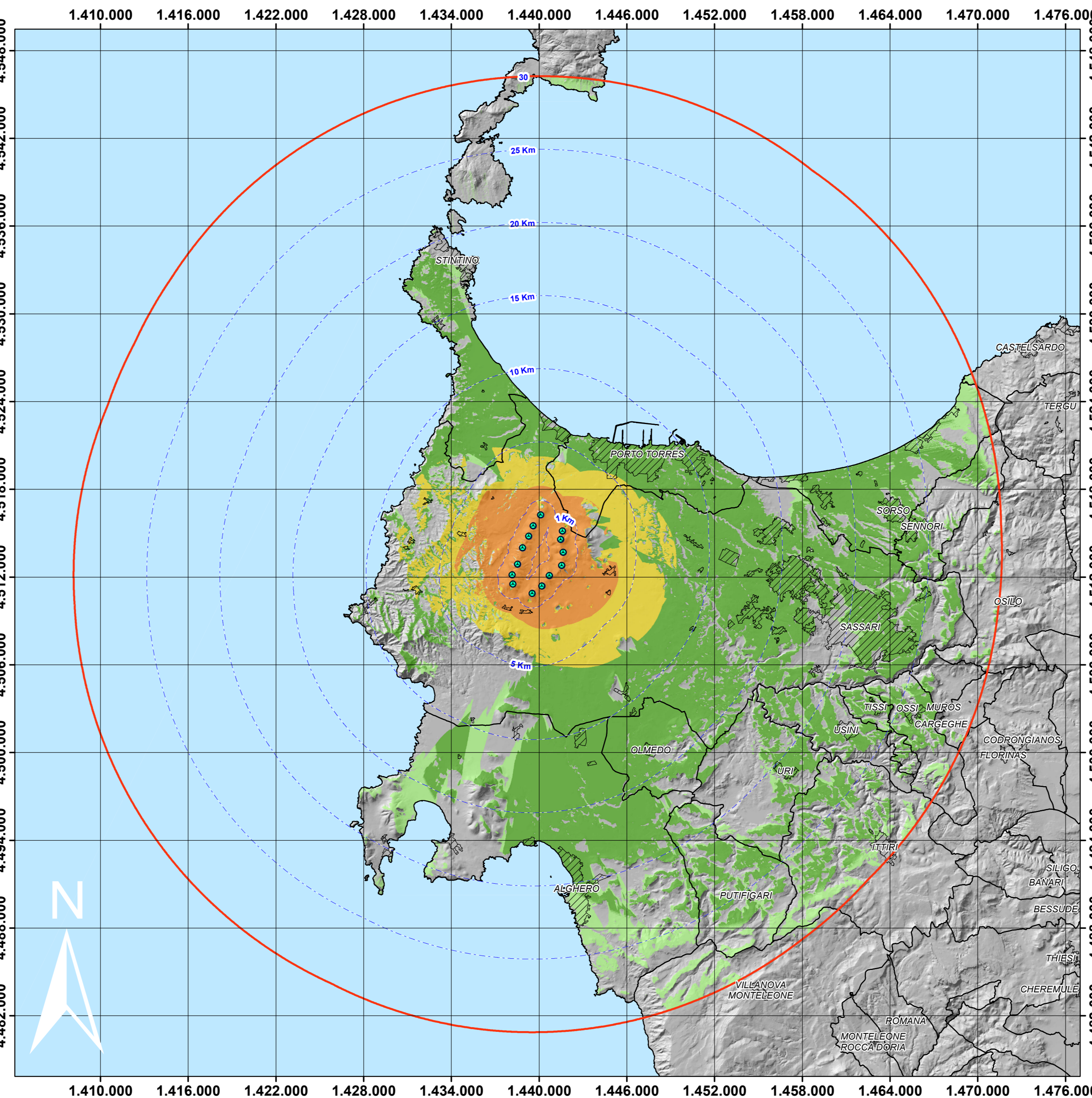


Zona di impatto visuale Azimutale - Stato attuale - Precisione DTM:10m

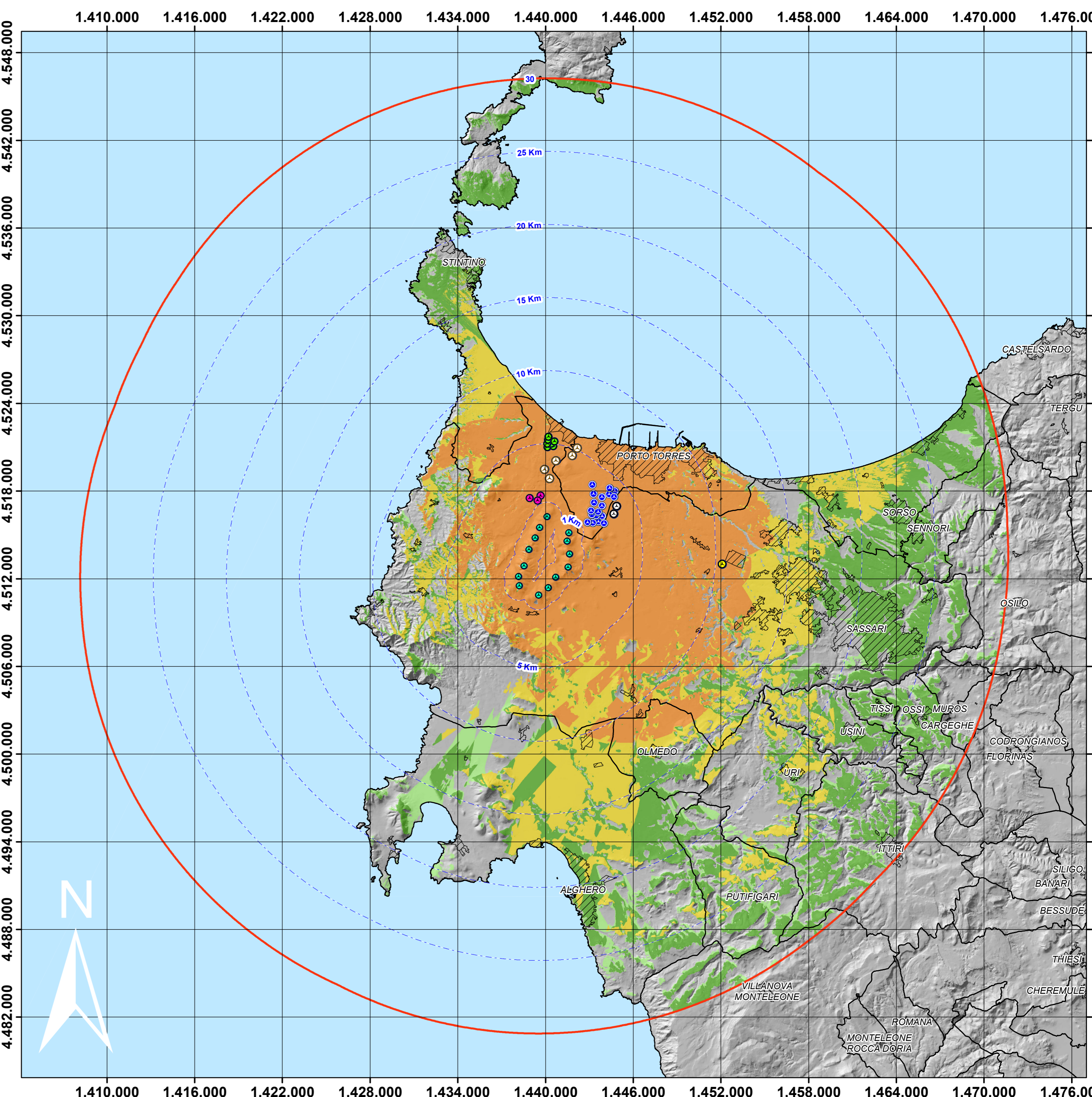


scala 1:200.000 cm = 2.000 m

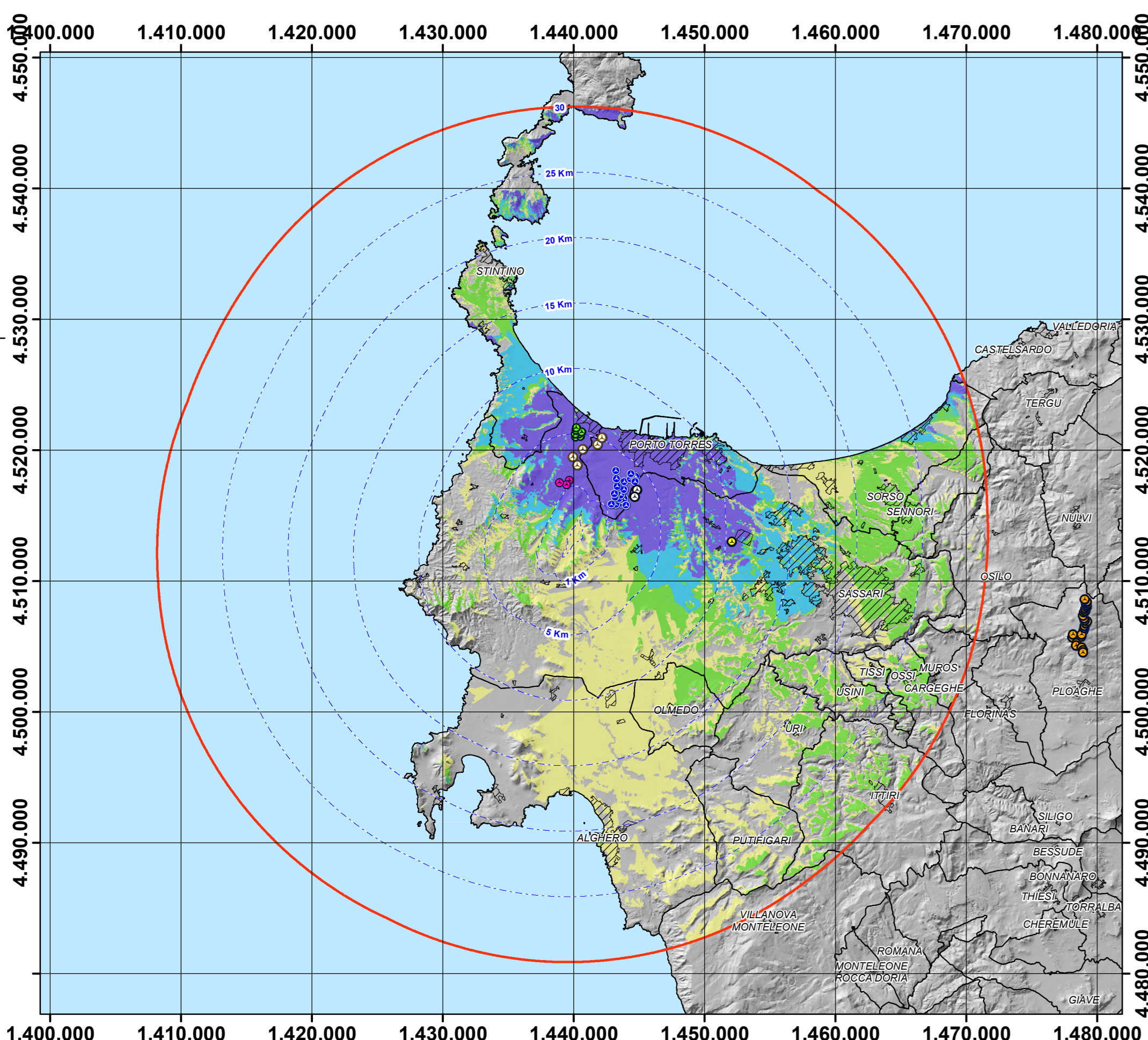
Zona di impatto visuale Azimutale - Stato di progetto (solo parco Sa Corredda) - Precisione DTM:10m



Zona di impatto visuale Azimutale - Stato Cumulativo - Precisione DTM:10m

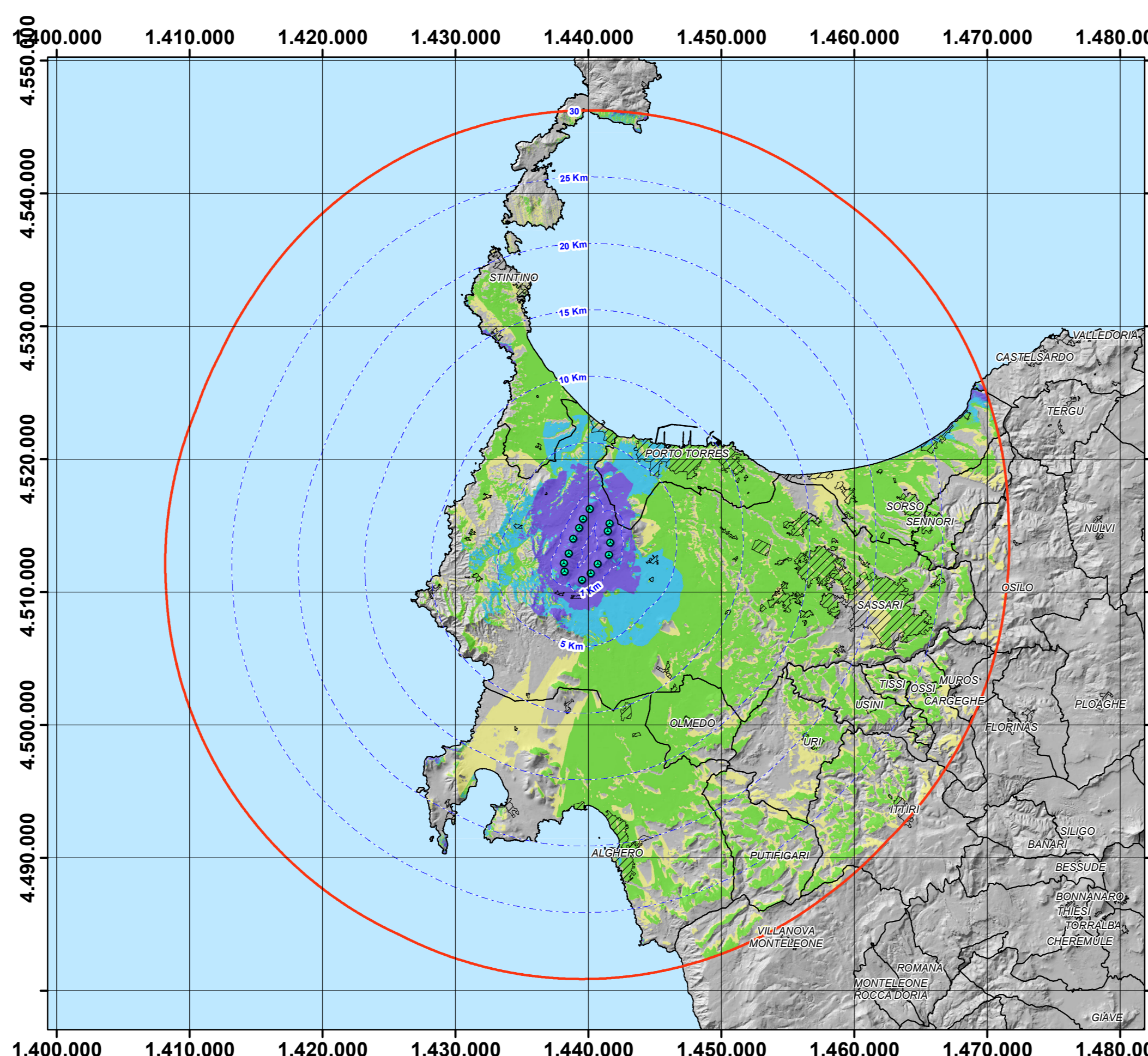


Zona di impatto visuale Zenitale - Stato attuale - Precisione DTM:10m

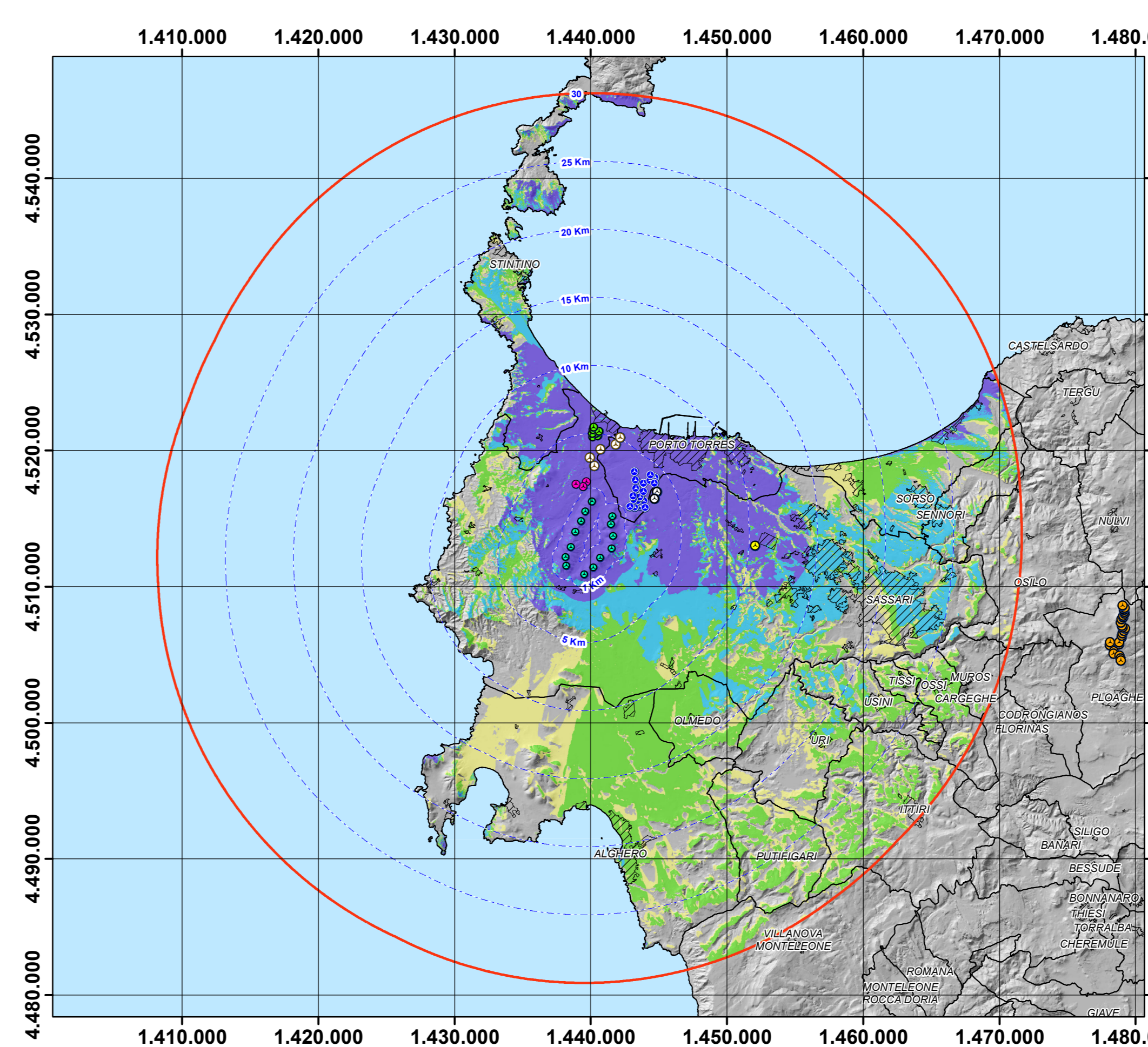


scala 1:310.000 cm = 3.100 m

Zona di impatto visuale Zenitale - Stato di progetto - Precisione DTM:10m



Zona di impatto visuale Zenitale - Stato cumulativo - Precisione DTM:10m



- Buffer 30 km
 - Buffer distanze da area di progetto
 - WTG Sa Corredda
 - Centri urbani
 - Confini comunali
 - Mare
- Altri parchi eolici (esistenti o in istruttoria)**
- Alta Nurra-esistente-7 WTG-D=66 m-H=78 m-Vestas V66
 - Nurra-Autorizzazione Unica-18 WTG-D=100 m-H=85 m-General Electric
 - Ploaghe-esistente-32 WTG-D=52 m-H=49 m-Vestas V52
 - Rosario-esistente-2 WTG-D=122 m-H=100 m-Repower
 - SS-Truncu Reale-in istruttoria-2-D=112,5 m-H=140 m-VENSYS 2.5 MW Classe IIIa
 - Società Energetica Sarda-autorizzazione unica-5WTG-D=162 m-H=119-Vestas V162
 - Venti di Nurra-esistente-3 WTG-D=114 m-H=93 m-Repower

Indice di visione Azimutale Ia	Classe	Stato attuale (40 WTG)		Stato di progetto (14 WTG)		Cumulativo (54 WTG)	
		Kmq	Incidenza su sup tot (%)	Kmq	Incidenza su sup tot (%)	Kmq	Incidenza su sup tot (%)
Ia=0	Impatto nullo	2550,9	78,54%	2408,5	74,15%	2374,5	73,10%
0<Ia<0,15	Impatto debole	114,9	3,54%	126,0	3,88%	73,5	2,26%
0,15<Ia<0,5	Impatto moderato	283,5	8,73%	548,9	16,90%	285,9	8,80%
0,5<Ia<1	Impatto forte	123,0	3,79%	94,2	2,90%	214,1	6,59%
Ia>1	Impatto rilevante	175,8	5,41%	70,4	2,17%	300,1	9,24%
		Area totale considerata = 3248 kmq					

Indice di visione Zenitale Iz	Classe	Stato attuale (40 WTG)		Stato di progetto (14 WTG)		Cumulativo (54 WTG)	
		Kmq	Incidenza su sup tot (%)	Kmq	Incidenza su sup tot (%)	Kmq	Incidenza su sup tot (%)
Iz=0	Impatto nullo	2492,3	76,75%	2379,5	73,27%	2340,5	72,07%
0<Iz<0,15	Impatto debole	317,3	9,77%	194,1	5,98%	178,4	5,49%
0,15<Iz<0,5	Impatto moderato	205,7	6,33%	524,2	16,14%	319,9	9,85%
0,5<Iz<1	Impatto forte	96,1	2,96%	79,4	2,44%	180,0	5,54%
Iz>1	Impatto rilevante	136,1	4,19%	70,3	2,16%	228,6	7,04%
		Area totale considerata = 3248 kmq					

ZVI Azimutale

- Ia=0 (Impatto nullo)
- 0<Ia<0,15 (Impatto debole)
- 0,15<Ia<0,5 (Impatto moderato)
- 0,5<Ia<1 (Impatto forte)
- Ia>1 (Impatto rilevante)

ZVI Zenitale

- Ia=0 (Impatto nullo)
- 0<Ia<0,15 (Impatto debole)
- 0,15<Ia<0,5 (Impatto moderato)
- 0,5<Ia<1 (Impatto forte)
- Ia>1 (Impatto rilevante)



IMPIANTO EOLICO - "Sa Corredda" COMUNI DI SASSARI E PORTO TORRES

PROponente: **ecenergy** Powering renewables.
Queerque Renewables Ltd, Unit 3.21 - 1110 Great West Road - TW8 OGP, London

OGGETTO: Carta delle ZVI

COORDINAMENTO: **bm!**

GRUPPO DI LAVORO: **WIND006** (Codice Progetto), **ELB032** (Codice Carta)

Stampo e firma redattore: **ecowind 3 s.r.l.**