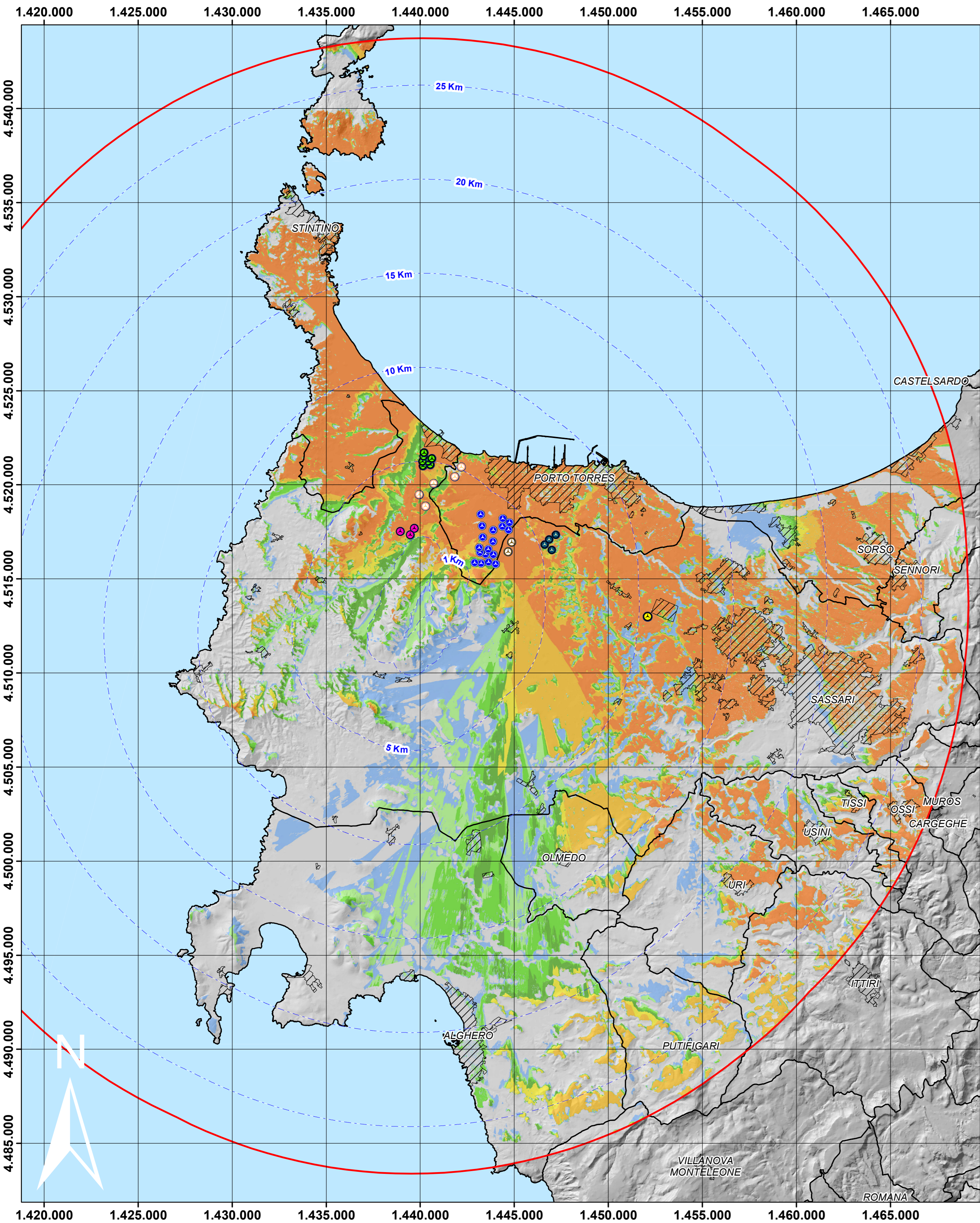
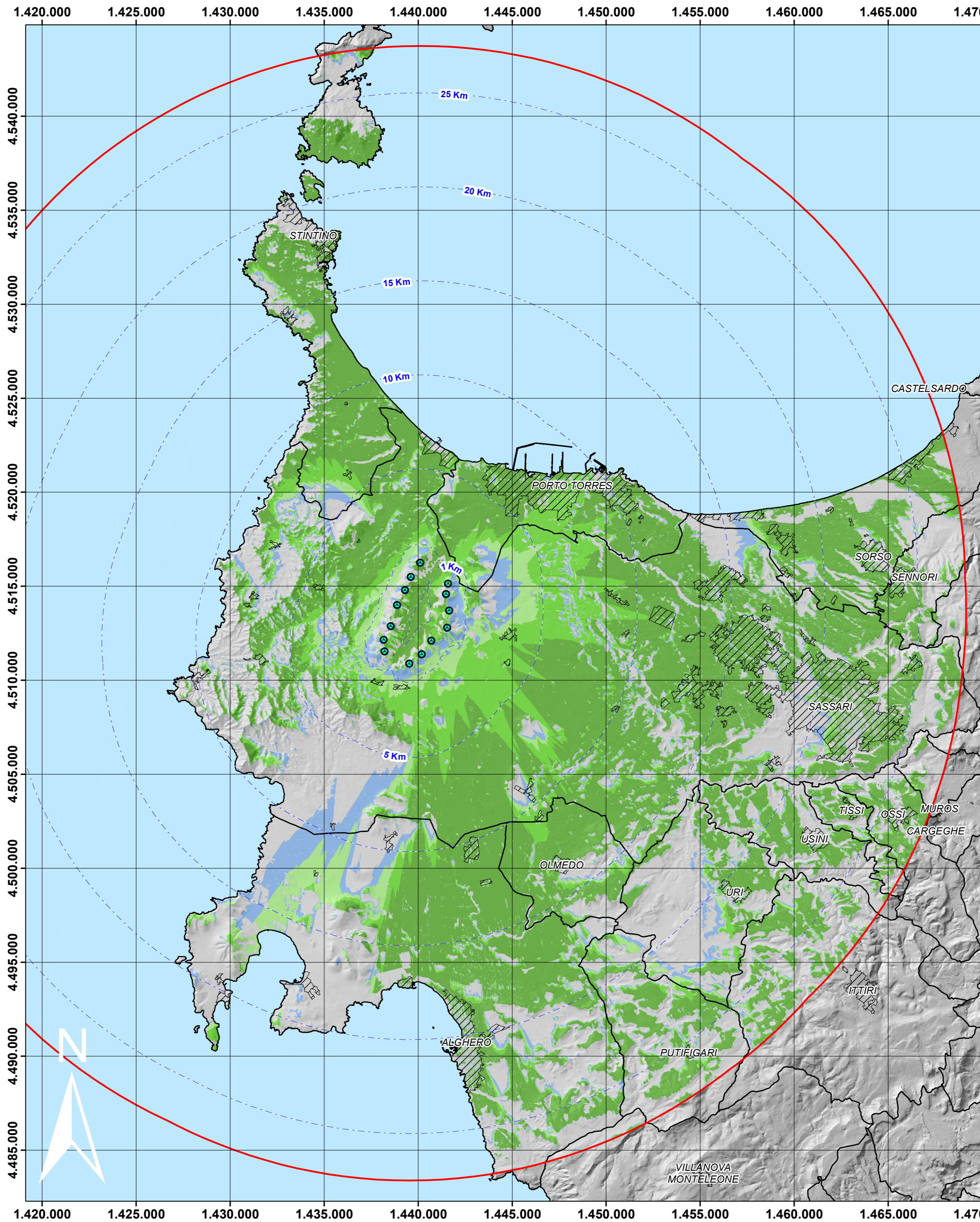


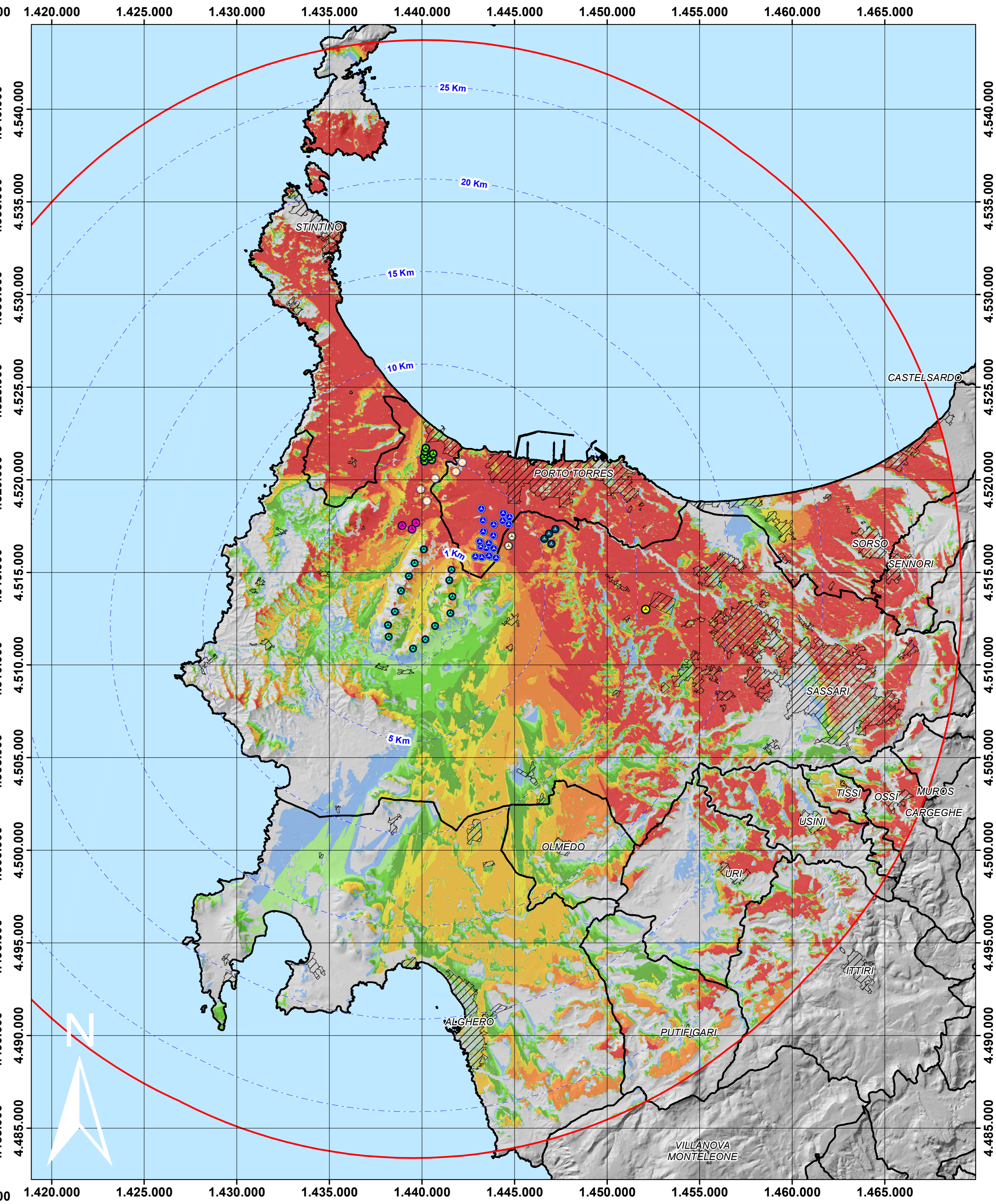
Intervisibilità potenziale Stato attuale (qualora si realizzassero tutti gli impianti in istruttoria)  
Precisione DTM:10m



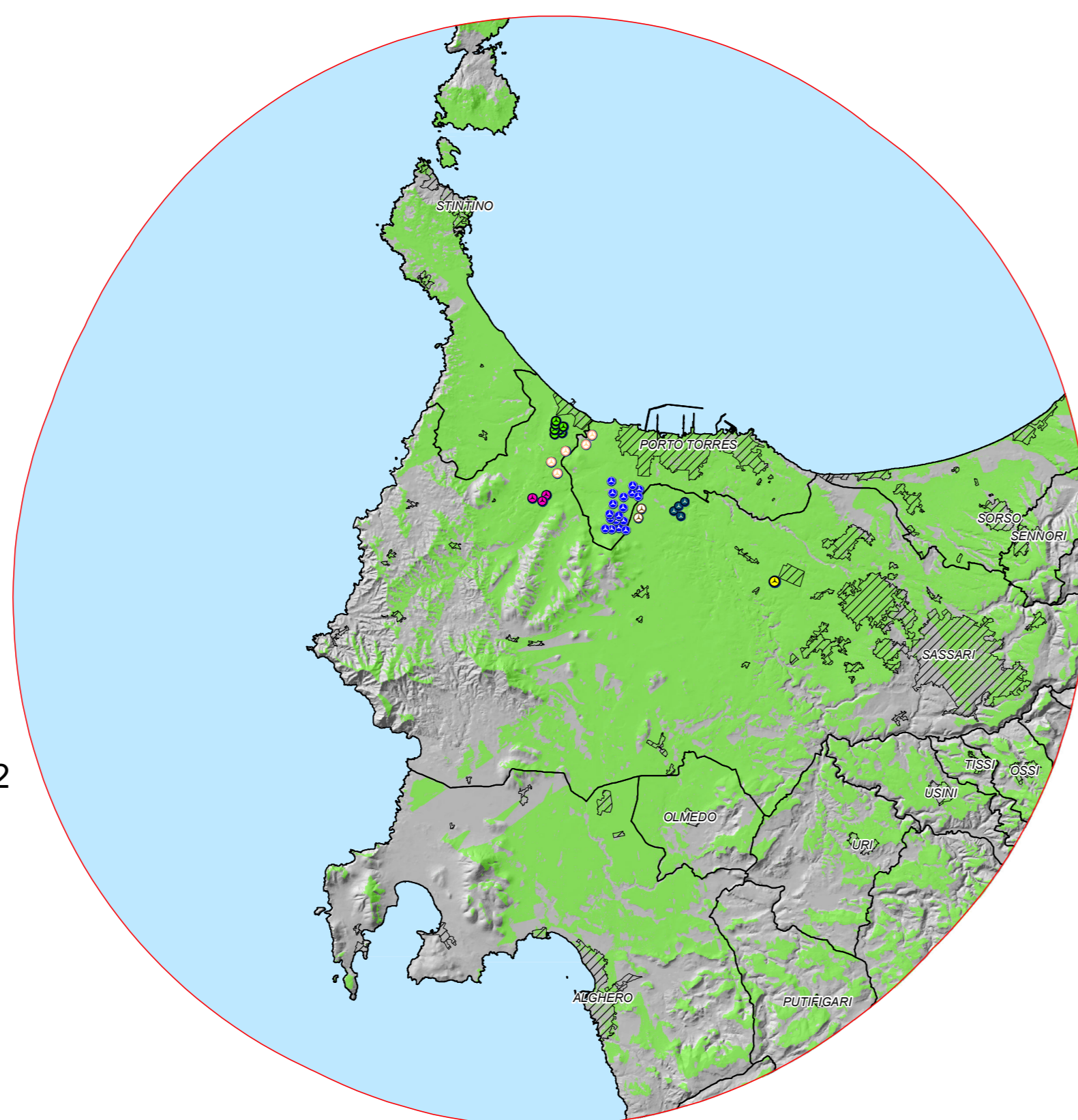
Intervisibilità Stato di progetto (solo parco Sa Corredda)  
Precisione DTM:10m



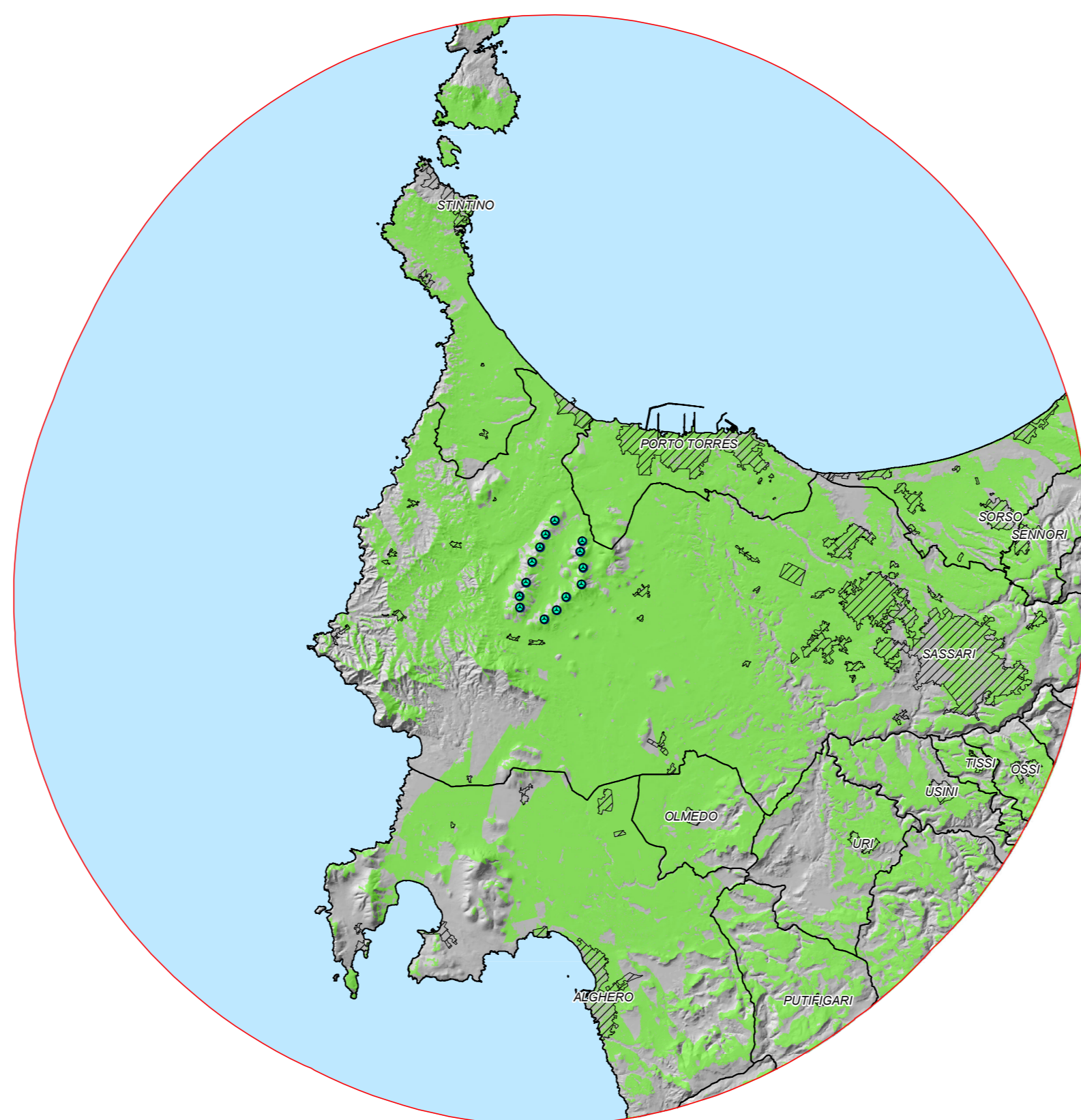
Intervisibilità Cumulativa  
Precisione DTM:10m



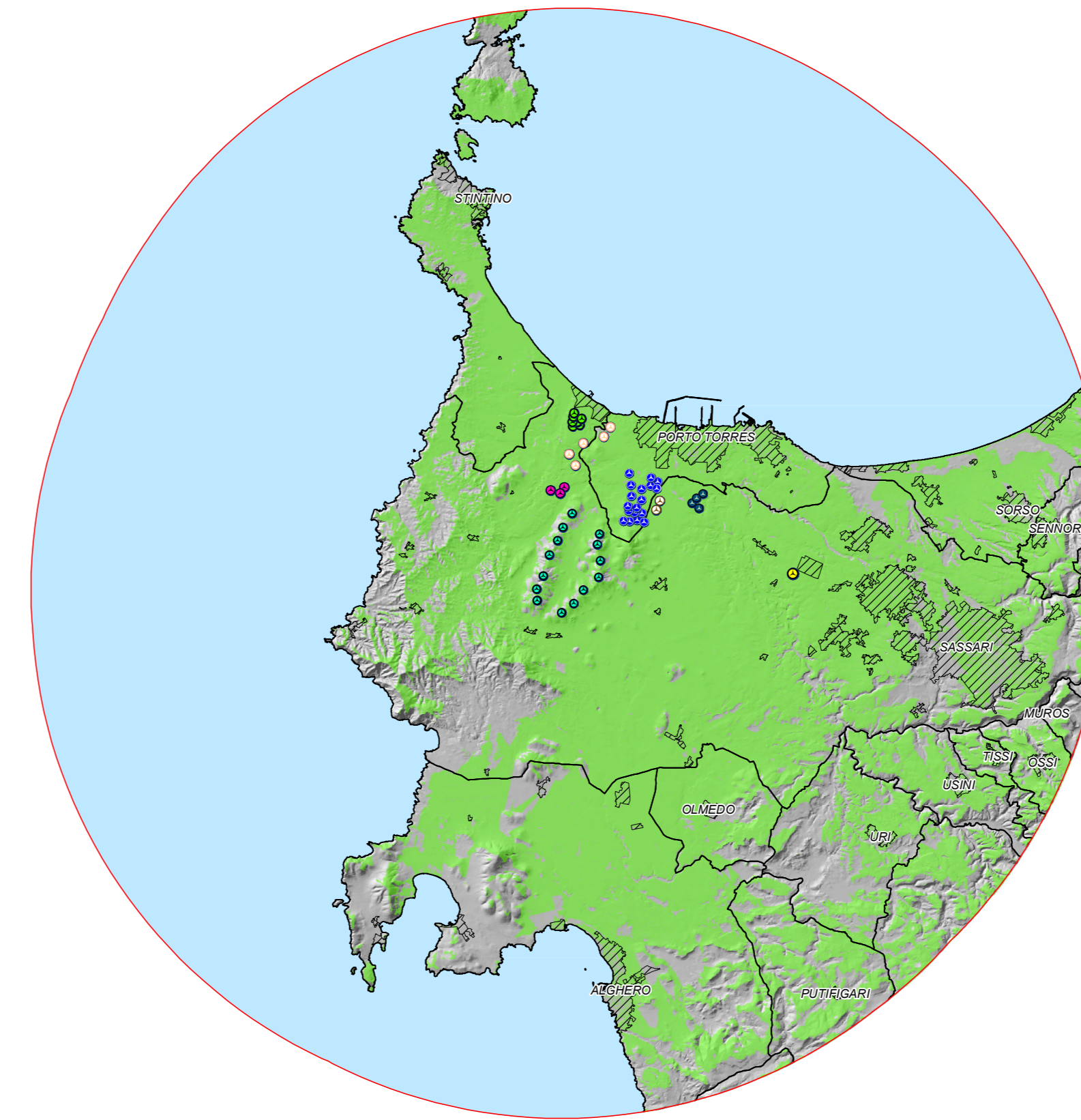
Visibilità teorica semplice - WTG visibili o non visibili  
Stato attuale



Visibilità teorica semplice - WTG visibili o non visibili  
Stato di progetto



Visibilità teorica semplice - WTG visibili o non visibili  
Cumulativo



scala 1:140.000 cm = 1.400 m

**Legenda**

- Buffer distanze da area di progetto
- Buffer 27.5 km
- WTG Sa Corredda
- Centri urbani
- Confini comunali
- Mare

**Altri parchi eolici (esistenti o in istruttoria)**

- Società Energetica Sarda-autorizzazione unica-5WTG-D=162 m-H=119-Vestas V162
- Alta Nurra-esistente-7 WTG-D=66 m-H=78 m-Vestas V66
- Nurra-V.I.A. positiva-18 WTG-D=100 m-H=85 m-General Electric
- Rosario-in istruttoria-2 WTG-D=122 m-H=100 m-Repower
- SS-Truncu Reale-in istruttoria-2-D=112,5 m-H=140 m-VENSYS 2.5 MW Classe IIIa
- Sassari-VIA positiva-4 WTG-D=112 m-H=119 m-Vestas V112
- Venti di Nurra-esistente-3 WTG-D=114 m-H=93 m-Repower

**N° WTG visibili**

- 0
- 1-4
- 4-8
- 8-12
- 12-16
- 16-20
- 20-30
- 30-40
- 40-51

WTG visibili	Stato attuale (40 WTG)		Stato di progetto (14 WTG)		Cumulativo (54 WTG)	
	Kmq	Incidenza su sup tot (%)	Kmq	Incidenza su sup tot (%)	Kmq	Incidenza su sup tot (%)
0	3461,2	83,44%	3360,7	81,02%	3319,2	80,02%
1-54	686,8	16,56%	787,3	18,98%	828,8	19,98%
Area totale considerata = 4148 kmq						

Non visibile Visibile

scala 1:280.000 cm = 2.800 m

Coordinate Gauss Boaga



IMPIANTO EOLICO - "Sa Corredda" COMUNI DI SASSARI E PORTO TORRES

PROVENIENTE  
  
 Queerung Renewables Unit 3.21 - 1110 Great West Road - TW8 OGP, London  
 ECOWIND 3 S.r.l. Via Alessandro Manzoni, 30 20121 - Milano (MI)

STUDIO DI IMPATTO AMBIENTALE  
 Oggetto: Carta dell'intervisibilità  
 CODICE PROGETTO: WIND006  
 CODICE ELABORAZIONE: ELB036a

COORDINAMENTO  
  
 BRUNO MANCA | STUDIO TECNICO DI INGEGNERIA  
 Via S. Pietro, 10 - 00187 Roma (RM)  
 GRUPPO DI LAVORO  
 Dott. Giulio Cava  
 Dott. Ing. Bruno Manca  
 Dott. Ing. Marco Di Gregorio  
 Dott. Ing. Bruna Marica  
 Dott. Ing. Alessandra Sciala

TIMBRO E FIRMA REDATTORE  
 TIMBRO DEL PROPONENTE  
 DATA: 23/05/2023  
 FOLIO: 146/15001  
 DESCRIZIONE: DESCRIZIONE REVISIONI  
 FORMATO: PDF  
 FILE DI ELABORAZIONE: WIND006\_EL036a.dwg  
 FILE DI STAMPA: WIND006\_EL036a.pdf  
 SCALA: 1:280.000  
 APPROVAZIONE