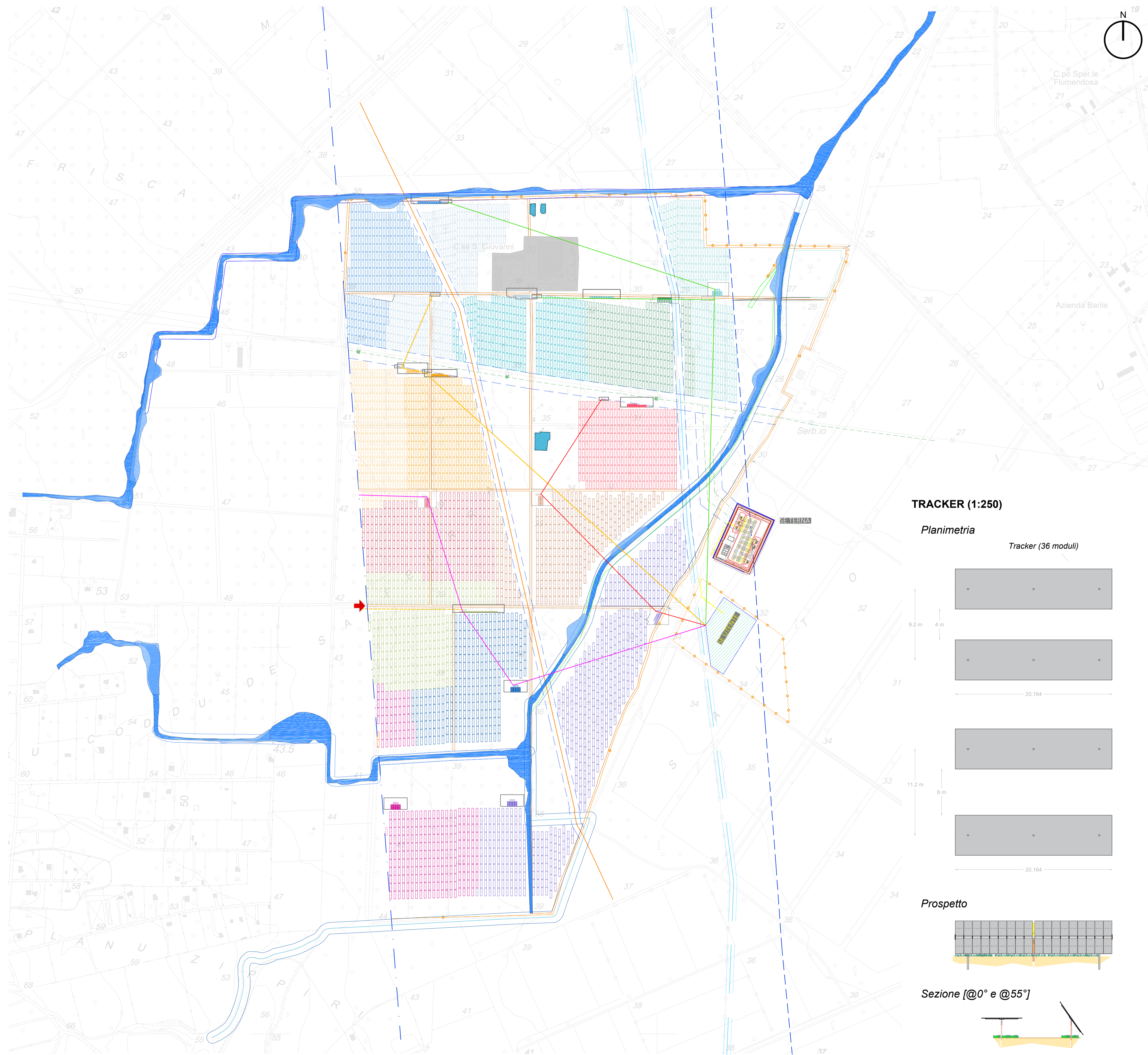


Planimetria Lotto A



LEGENDA:

- Limite proprietà
  - Recinzione
  - Area stallo utente
  - Viabilità
  - Cabine
  - Aree per eventuali accumuli
  - Cavidotti di progetto
  - Limite zona industriale
  - Buffer zona industriale
  - Linea AT "Rumianca-Sulcis"
  - Condotta idrica
  - Gasdotto SNAM di progetto
  - Limite fascia di rispetto
  - Corsi d'acqua
  - Limite fascia idraulica 15m
  - Limite fascia idraulica 12m
  - Limite fascia idraulica 10m
  - Accessi
- Sottocampo 01 - 290 trackers
  - Sottocampo 02 - 290 trackers
  - Sottocampo 03 - 290 trackers
  - Sottocampo 04 - 290 trackers
  - Sottocampo 05 - 290 trackers
  - Sottocampo 06 - 290 trackers
  - Sottocampo 07 - 290 trackers
  - Sottocampo 08 - 290 trackers
  - Sottocampo 09 - 290 trackers
  - Sottocampo 10 - 290 trackers
  - Sottocampo 11 - 290 trackers
  - Sottocampo 12 - 290 trackers
  - Sottocampo 13 - 288 trackers
  - Sottocampo 14 - 288 trackers
  - Sottocampo 15 - 288 trackers

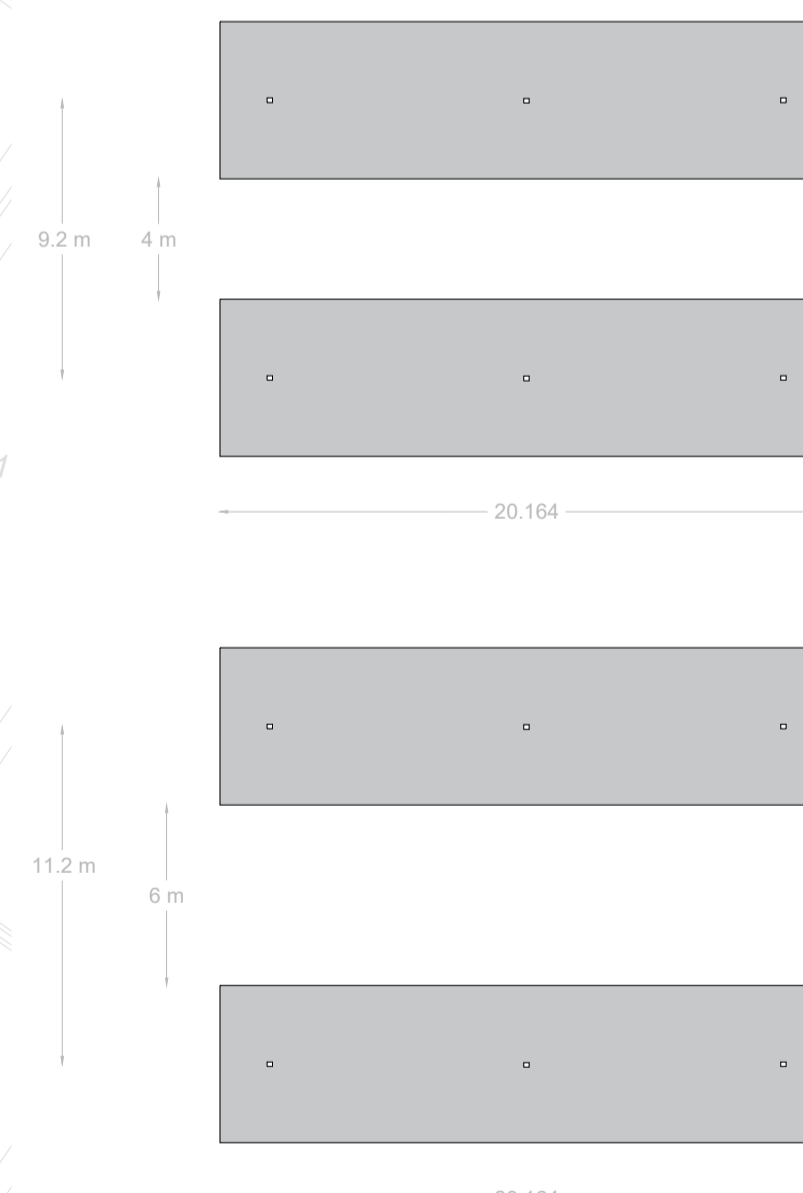
Tabella riepilogativa Lotto A:

n Tracker da 36 moduli:	4344
n moduli da 550 watt :	156.384
Potenza:	86,79 MWp
n cabine:	15
Capacità a cabina:	5,7 MWp
Superficie Coperta (trackers+cabine+altro):	457.581,09 mq
Superficie lotto A:	1.552.443 mq
Rapporto di Copertura:	29,48% (<40%)

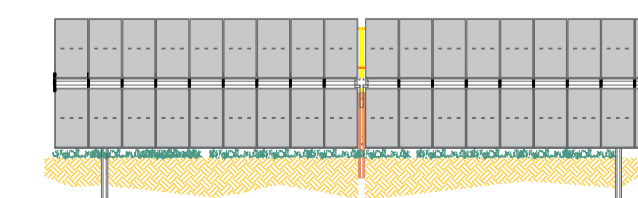
TRACKER (1:250)

Planimetria

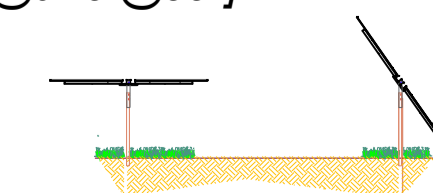
Tracker (36 moduli)



Prospetto



Sezione [@0° e @55°]



IPC AGRIVOLT s.r.l.

Via Atero n. 108, 66020 San Giovanni Teatino (CH) - Italy.  
P.I. 02714100696 - PEC: ipcagrivolt@igefi.it  
REA CH- 415506

Impianto fotovoltaico "Sardinia Agrivolt" 99,972 MWp  
VALUTAZIONE DI IMPATTO AMBIENTALE (V.I.A.)



00	01/03/2022	Emissione	Gruppo di progettazione	Ing. Luca DEMONTIS	IPC AGRIVOLT S.R.L.
REV.	DATA	OGGETTO	PREPARATO	CONTROLLATO	APPROVATO

GRUPPO DI PROGETTAZIONE	Arch. Valeria MASALA (consulenza ambientale)
Ing. Luca DEMONTIS (coordinatore)	Arch. Alessandro MURGIA (consulenza urbanistica)
Ing. Sandro CATTÀ	Geol. Alberto PUDDU (consulenza geologica)
	Dot. Agr. Riccardo Giuseppe LODDO (consulenza agronomica)

TITOLO: **PLANIMETRIA LOTTO A**

IDENTIFICAZIONE ELABORATO  
**TAV. 13A**

SCALA: **1\_4000**      FORMATO: **A1**

Questo documento contiene informazioni di proprietà della IPC Agrivolt S.R.L., può essere utilizzato esclusivamente dal destinatario in relazione alle finalità per le quali è stato redatto. E' vietata qualunque forma di riproduzione o divulgazione senza il permesso scritto dalla IPC Agrivolt S.R.L.