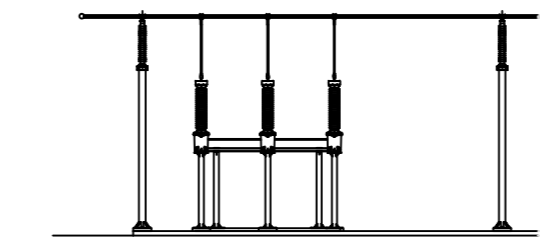
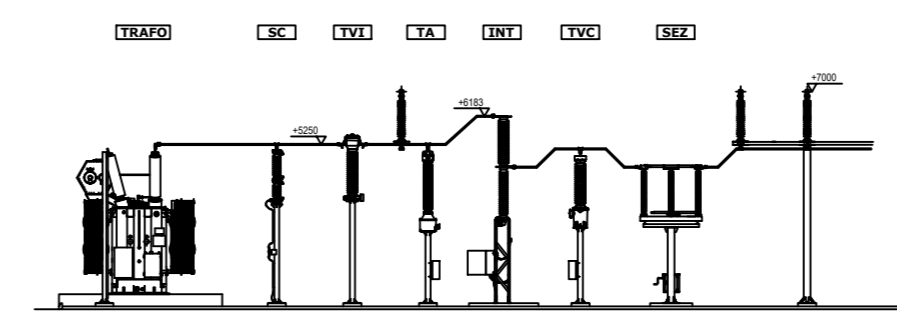


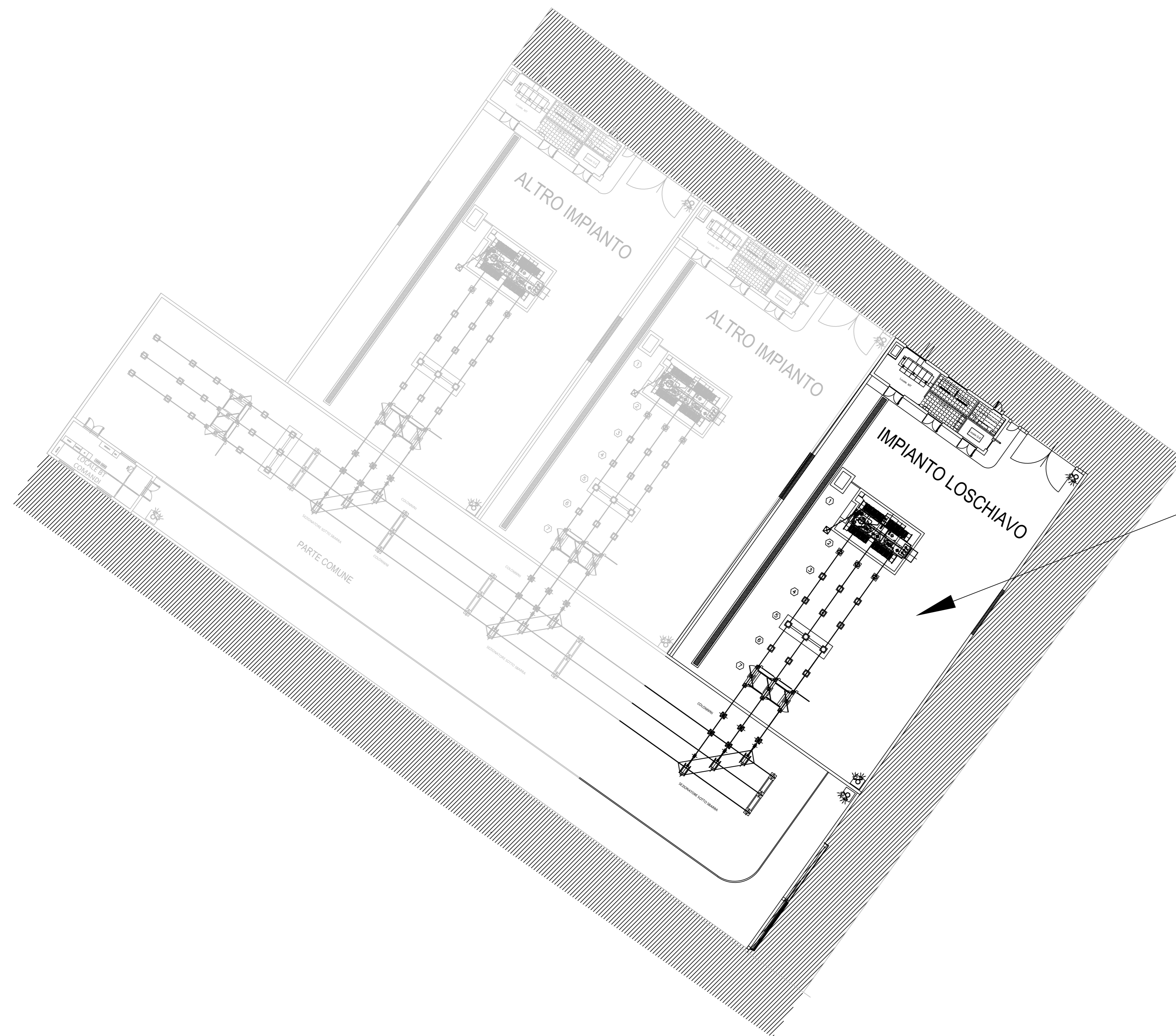
Sezione B-B  
Sbarre AT comuni



Prospetto A-A  
Stallo Trasformatore



**LEGENDA**  
 TRAFD: trasformatore MT/AT  
 TIV: Trasformatori di Tensione Induttivi  
 TA: Trasformatori Amperometrici  
 TCC: Trasformatori di Tensione Capacitivi  
 INT: Interruttore tripolare  
 SEF: Sezionatore orizzontale  
 SC: Scaricatori di sovratensione  
 TC: Terminali cavo AT



Stazione Utente Condivisa  
SET 150/30kV



Regione Puglia



Comune  
di Gravina in Puglia

proponente:  
**AMBRA SOLARE 13 S.R.L.**  
 Via Tevere 41, 00187 - Roma (RM) - P.IVA/C.F. 1594651006 - pec: ambra solare13@regisimail.it



id:  
**TAV\_Q.6**

GRUPPO  
**Powertis**

FOGLIO:	DISCIPLINA:	PD	TIPOLOGIA:	T	FORMATO:	CODICE PRATICA:
1 di 1					A0	

Nome file: **GRAF\_Elettrico\_Q.6.pdf**

titolo del progetto:  
**PROGETTO PER LA COSTRUZIONE  
 E L'ESERCIZIO DI UN IMPIANTO AGRIFOTOVOLTAICO,  
 DELLE OPERE CONNESSE E DELLE INFRASTRUTTURE INDISPENSABILI,  
 DENOMINATO "LOSCHIAVO"**

nome elaborato:  
**PLANIMETRIA E SEZIONI DEGLI IMPIANTI UTENTE E STAZIONE DI  
 CONDIVISIONE**

progettazione:

Rev.	Data/Revisione	Disegnato	Realizzato	Contratto	Approvato
00	15/11/2021	PRIMA EMISSIONE	New Dev.	PW	PW




NEW DEVELOPMENTS S.r.l.  
 piazza Europa, 14 - 87100 Cosenza (CS)