



Comune
di Gravina in Puglia

Regione Puglia



proponente:

AMBRA SOLARE 13 S.R.L.

Via Tevere 41, 00187 - Roma (RM) - P.IVA/C.F. 15946151006 - pec: ambrasolare13srl@legalmail.it



id:

TAV_A.5

GRUPPO
Powertis

DISCIPLINA:	PD	TIPOLOGIA:	R	FORMATO:	A4	CODICE PRATICA:
FOGLIO:	1 di 1	SCALA:	-	Nome file:	Verifica_Unmig_A.5.pdf	

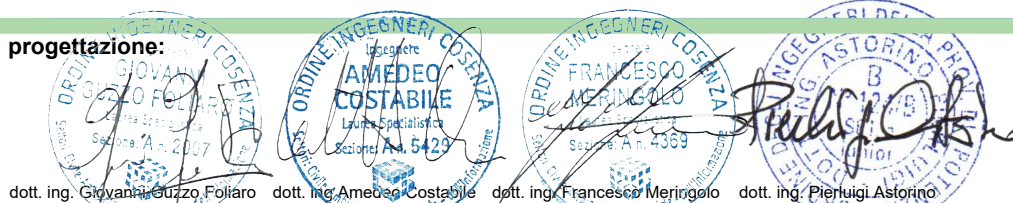
titolo del progetto:

**PROGETTO PER LA COSTRUZIONE
E L'ESERCIZIO DI UN IMPIANTO AGRIFOTOVOLTAICO,
DELLE OPERE CONNESSE E DELLE INFRASTRUTTURE INDISPENSABILI,
DENOMINATO "LOSCHIAVO"**

nome elaborato:

VERIFICA INTERFERENZE UNMIG

progettazione:



dott. ing. Giovanni Guzzo Foliaro dott. ing. Amedeo Costabile dott. ing. Francesco Meringolo dott. ing. Pierluigi Astorino

Rev:	Data Revisione	Descrizione	Redatto	Controllato	Approvato
00	15/11/2021	PRIMA EMISSIONE	New Dev.	PW	PW



NEW DEVELOPMENTS S.r.l.
piazza Europa, 14 - 87100 Cosenza (CS)

DICHIARAZIONE DI NON INTERFERENZA CON ATTIVITÀ MINERARIE

Oggetto : Nulla osta dell'autorità mineraria ai sensi dell'articolo 120 del Regio Decreto 11 dicembre 1933, n. 1775, Testo unico delle disposizioni di legge sulle acque e impianti elettrici.

Progetto: Realizzazione ed esercizio di un impianto fotovoltaico denominato "Loschiavo" sito nel territorio del comune di Gravina in Puglia (BA)

Titolare: Ambra Solare 13 s.r.l. c.f. 15946151006

Premesso che la Direttiva Direttoriale 11 giugno 2012 del Direttore Generale delle risorse minerarie ed energetiche del Ministero dello sviluppo economico ha previsto la semplificazione delle procedure per il rilascio del Nulla osta dell'autorità mineraria ai sensi dell'articolo 120 del Regio Decreto 11 dicembre 1933, n. 1775.

I sottoscritti, dott. ing. Giovanni Guzzo Foliaro, dott. ing. Amedeo Costabile, dott. ing. Francesco Meringolo e ing. Pierluigi Astorino, progettisti dell'impianto indicato in oggetto, dichiarano di aver esperito le verifiche di non interferenza con opere minerarie per ricerca, coltivazione e stoccaggio di idrocarburi, attraverso le informazioni disponibili nel sito internet del Ministero dello sviluppo economico - DGS-UNMIG alla pagina <https://unmig.mise.gov.it/index.php/it/dati/altre-attivita/nulla-osta-minerario-per-linee-elettriche-e-impianti> alla data del 17/11/2021 e di non aver rilevato alcuna interferenza con titoli minerari vigenti.

La verifica è stata effettuata per i punti di ubicazione delle strutture e delle linee elettriche di collegamento riportati nel seguente elenco di coordinate geografiche in formato WGS84.

n	Latitudine N	Longitudine E Greenwich
1	40,76911	16,35627
2	40,76742	16,36048
3	40,76342	16,36015
4	40,76308	16,35993
5	40,76238	16,35962
6	40,76267	16,35891
7	40,76157	16,35846
8	40,76133	16,35900
9	40,76114	16,35888
10	40,76114	16,35880
11	40,76105	16,35874
12	40,75972	16,35643
13	40,75972	16,35603
14	40,75964	16,35571
15	40,75835	16,35346

n	Latitudine N	Longitudine E Greenwich
16	40,75931	16,35236
17	40,75960	16,35215
18	40,76008	16,35210
19	40,76072	16,35151
20	40,76127	16,35150
21	40,76196	16,35134
22	40,76211	16,35146
23	40,76236	16,35114
24	40,76252	16,35083
25	40,76279	16,35049
26	40,76322	16,35032
27	40,76511	16,35163
28	40,76448	16,35301
29	40,76525	16,35376
30	40,76352	16,35801

n	Latitudine N	Longitudine E Greenwich
31	40,76511	16,35929
32	40,76519	16,35956
33	40,76558	16,35922
34	40,76672	16,35767
35	40,76779	16,35553
36	40,76732	16,36087
37	40,76616	16,36382
38	40,76587	16,36354
39	40,76563	16,36313
40	40,76541	16,36289
41	40,76502	16,36266
42	40,76523	16,36134
43	40,76523	16,36067
44	40,76095	16,35897
45	40,76080	16,35927

n	Latitudine N	Longitudine E Greenwich
46	40,76056	16,35921
47	40,75991	16,35904
48	40,75943	16,35906
49	40,75901	16,35919
50	40,75806	16,36021
51	40,75778	16,35972
52	40,75746	16,35928
53	40,75706	16,35895
54	40,75658	16,35888
55	40,75618	16,35909
56	40,75595	16,35881
57	40,75560	16,35872
58	40,75536	16,35859
59	40,75515	16,35862
60	40,75484	16,35860
61	40,75480	16,35855
62	40,75583	16,35688
63	40,75613	16,35717
64	40,75673	16,35612
65	40,75847	16,35781
66	40,75871	16,35791
67	40,75927	16,35792
68	40,75958	16,35820
69	40,76018	16,35759
70	40,76738	16,36068
71	40,76929	16,36085
72	40,76956	16,36090
73	40,76981	16,36099
74	40,77002	16,36108
75	40,77019	16,36117
76	40,77037	16,36129
77	40,77068	16,36155
78	40,77084	16,36172
79	40,77101	16,36197
80	40,77117	16,36224
81	40,77131	16,36256
82	40,77192	16,36403
83	40,77216	16,36473
84	40,77246	16,36571
85	40,77273	16,36665
86	40,77290	16,36753

n	Latitudine N	Longitudine E Greenwich
87	40,77301	16,36829
88	40,77473	16,37258
89	40,77488	16,37272
90	40,77504	16,37281
91	40,77603	16,37227
92	40,77637	16,37203
93	40,77678	16,37171
94	40,78030	16,36893
95	40,78036	16,36888
96	40,78053	16,36870
97	40,78070	16,36850
98	40,78104	16,36804
99	40,78209	16,36661
100	40,78207	16,36657
101	40,75688	16,35641
102	40,75692	16,35634
103	40,75769	16,35709
104	40,75771	16,35714
105	40,75769	16,35844
106	40,75770	16,35847
107	40,75773	16,35849
108	40,75890	16,35851
109	40,75890	16,35865
110	40,75901	16,35865
111	40,75901	16,35846
112	40,76098	16,35850
113	40,76098	16,35848
114	40,76145	16,35849
115	40,76334	16,35364
116	40,76336	16,35295
117	40,76381	16,35181
118	40,76384	16,35177
119	40,76429	16,35167
120	40,76431	16,35165
121	40,76434	16,35158
122	40,76032	16,35361
123	40,76032	16,35354
124	40,76120	16,35355
125	40,76120	16,35337
126	40,76236	16,35340
127	40,76236	16,35334

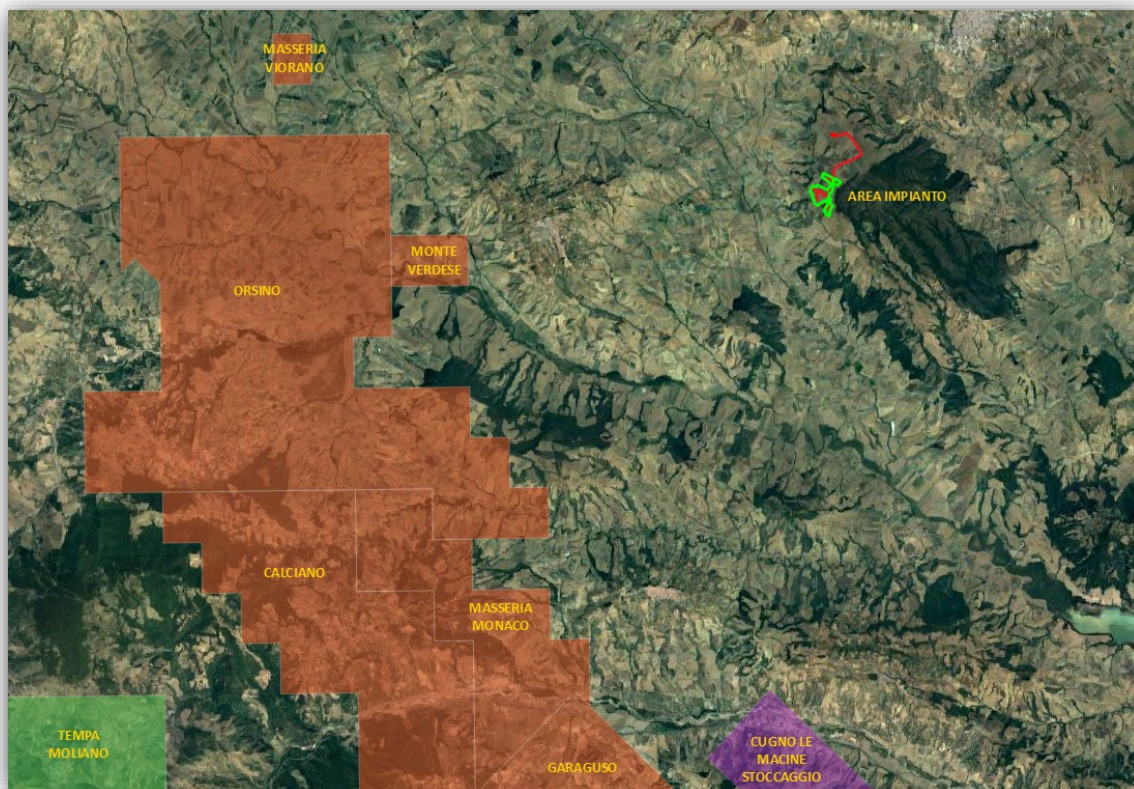
n	Latitudine N	Longitudine E Greenwich
128	40,76247	16,35337
129	40,76247	16,35324
130	40,76335	16,35325
131	40,76362	16,35536
132	40,76362	16,35521
133	40,76273	16,35519
134	40,76140	16,35633
135	40,76140	16,35620
136	40,76234	16,35622
137	40,76293	16,35872
138	40,76293	16,35881
139	40,76245	16,35880
140	40,76157	16,35846
141	40,76145	16,35849
142	40,76304	16,35872
143	40,76304	16,35886
144	40,76457	16,35889
145	40,76509	16,35931
146	40,76516	16,35957
147	40,76518	16,35961
148	40,76693	16,35964
149	40,76742	16,35812
150	40,76753	16,35820
151	40,76667	16,36030
152	40,76666	16,36033
153	40,76667	16,36037
154	40,76669	16,36039
155	40,76673	16,36040
156	40,76737	16,36045
157	40,76742	16,36048
158	40,76739	16,36061
159	40,76738	16,36068
160	40,76738	16,36068
161	40,76379	16,35154
162	40,76379	16,35157
163	40,76389	16,35169
164	40,76389	16,35175
165	40,78207	16,36657
166	40,78201	16,36642
167	40,78184	16,36569
168	40,78108	16,36151

n	Latitudine N	Longitudine E Greenwich
169	40,78135	16,36093
170	40,76600	16,36097
171	40,76602	16,36097
172	40,76614	16,36098
173	40,76614	16,36118
174	40,76708	16,36120

n	Latitudine N	Longitudine E Greenwich
175	40,76708	16,36119
176	40,76711	16,36112
177	40,76717	16,36116
178	40,76727	16,36087
179	40,76731	16,36083
180	40,76738	16,36068

n	Latitudine N	Longitudine E Greenwich
181	40,78164	16,36008
182	40,78211	16,36042
183	40,78171	16,36138
184	40,78123	16,36103

Allo scopo si allega stralcio cartografico con indicazione delle aree di progetto sovrapposte ai contorni delle aree interessate da opere minerarie per ricerca, coltivazione e stoccaggio di idrocarburi.



Dalla verifica risulta che l'intera area interessata dalla realizzazione del parco fotovoltaico non ricade all'interno delle aree interessate da opere minerarie per ricerca, coltivazione e stoccaggio di idrocarburi.

Secondo quanto previsto dalla Direttiva Direttoriale 11 giugno 2012, la presente dichiarazione di insussistenza di interferenze, equivale a pronuncia positiva da parte dell'amministrazione mineraria prevista dall'articolo 120 del Regio Decreto 1775/1993.

Cosenza, 17.11.2021

I progettisti

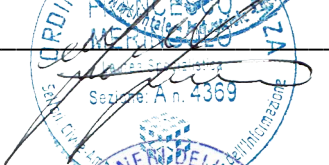
Dott. ing. Giovanni Guzzo Foliaro



Dott. ing. Amedeo Costabile



Dott. ing. Francesco Meringolo



Dott. Ing. Pierluigi Astorino

