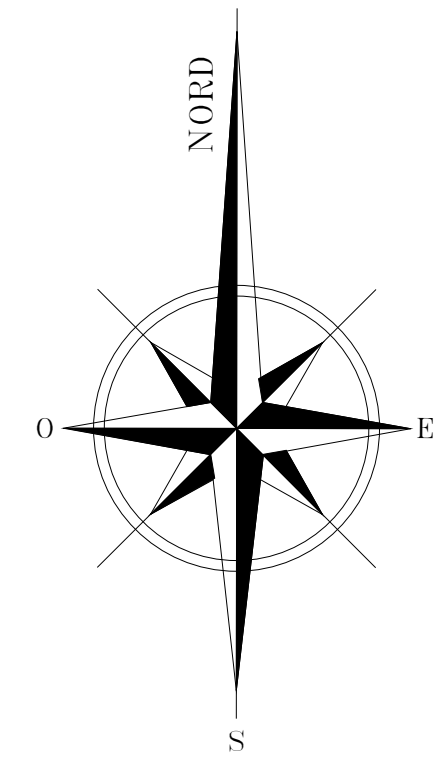
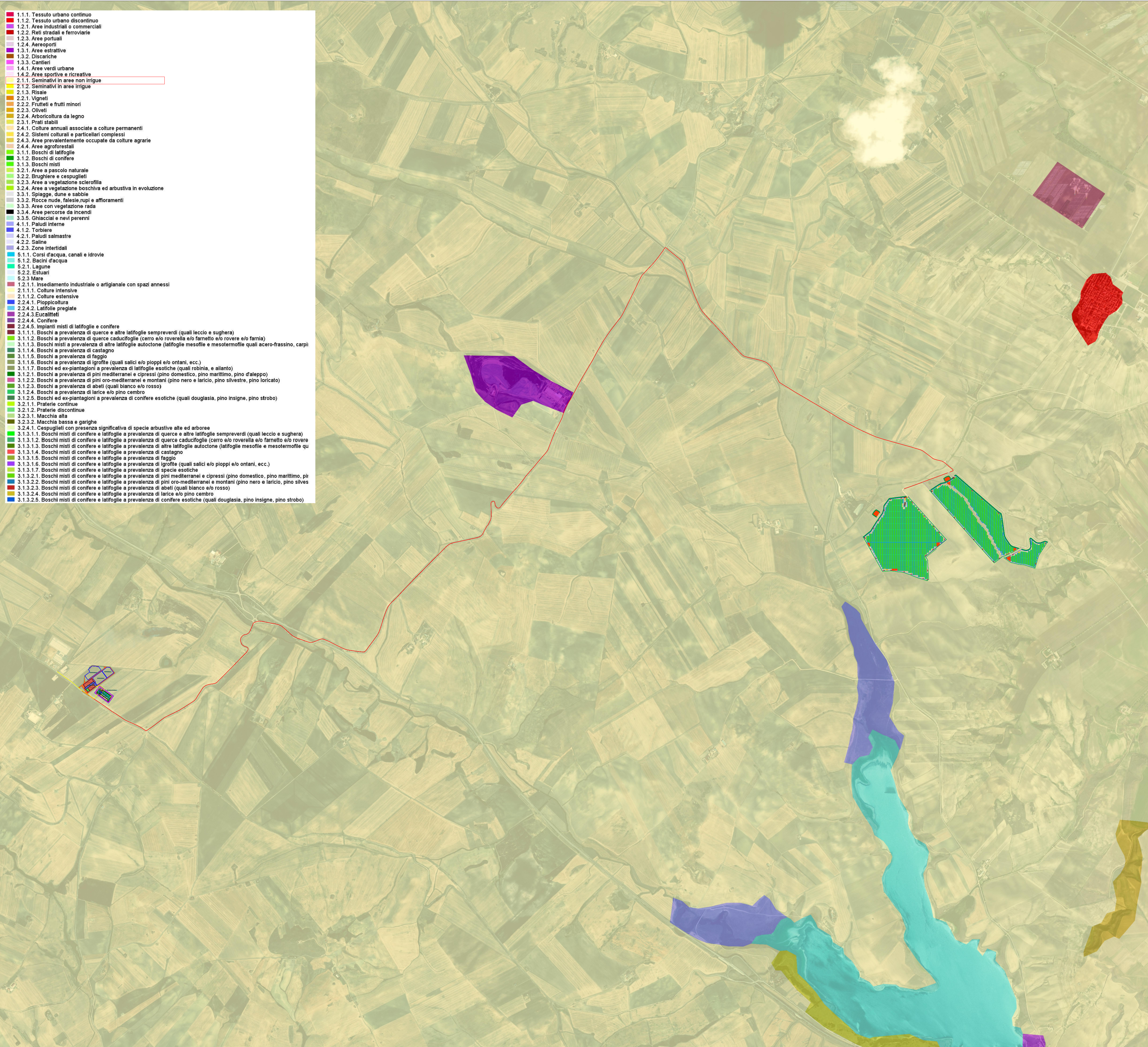


INQUADRAMENTO SU CARTOGRAFIA "USO DEL SUOLO" - Scala 1:20.000



- 1.1.1. Tessuto urbano continuo
- 1.1.2. Tessuto urbano discontinuo
- 1.2.1. Aree industriali o commerciali
- 1.2.2. Reti stradali e ferroviarie
- 1.2.3. Aree portuali
- 1.2.4. Aeroporti
- 1.3.1. Aree estrattive
- 1.3.2. Discariche
- 1.3.3. Cantieri
- 1.4.1. Aree verdi urbane
- 1.4.2. Aree sportive e ricreative
- 2.1.1. Seminativi in aree non irrigue
- 2.1.2. Seminativi in aree irrigue
- 2.1.3. Risale
- 2.2.1. Vigneti
- 2.2.2. Frutteti e frutti minori
- 2.2.3. Oliveti
- 2.2.4. Arboricoltura da legno
- 2.3.1. Prati stabili
- 2.4.1. Colture annuali associate a colture permanenti
- 2.4.2. Sistemi culturali e particellari complessi
- 2.4.3. Aree prevalentemente occupate da colture agrarie
- 2.4.4. Aree agroforestali
- 3.1.1. Boschi di latifoglie
- 3.1.2. Boschi di conifere
- 3.1.3. Boschi misti
- 3.2.1. Aree a pascolo naturale
- 3.2.2. Bugliere e cespuglieti
- 3.2.3. Aree a vegetazione scierofilla
- 3.2.4. Aree a vegetazione boschiva ed arbustiva in evoluzione
- 3.3.1. Spiagge, dune e sabbie
- 3.3.2. Rocce nude, falesie, rupi e affioramenti
- 3.3.3. Aree con vegetazione rada
- 3.3.4. Aree percorse da incendi
- 3.3.5. Ghiacciai e nevi perenni
- 4.1.1. Paludi interne
- 4.1.2. Torbiere
- 4.2.1. Paludi salmastre
- 4.2.2. Saline
- 4.2.3. Zone intertidali
- 5.1.1. Corsi d'acqua, canali e idrovie
- 5.1.2. Bacini d'acqua
- 5.2.1. Lagune
- 5.2.2. Estuari
- 5.2.3. Mare
- 2.1.1. Insediamento industriale o artigianale con spazi annessi
- 2.1.1.1. Colture intensive
- 2.1.1.2. Colture estensive
- 2.2.4.1. Pioppicoltura
- 2.2.4.2. Latifoglie pregiate
- 2.2.4.3. Eucalitteti
- 2.2.4.4. Conifere
- 2.2.4.5. Impianti misti di latifoglie e conifere
- 3.1.1.1. Boschi a prevalenza di querce e altre latifoglie sempreverdi (quasi leccio e sughera)
- 3.1.1.2. Boschi a prevalenza di querce caducifoglie (cerro e/o roverella e/o farnetto e/o rovere e/o farnia)
- 3.1.1.3. Boschi misti a prevalenza di altre latifoglie autoctone (latifoglie mesofite e mesotermofite quali acero-frassino, carpini)
- 3.1.1.4. Boschi a prevalenza di castagno
- 3.1.1.5. Boschi a prevalenza di faggio
- 3.1.1.6. Boschi a prevalenza di igrofite (quasi salici e/o pioppi e/o ontani, ecc.)
- 3.1.1.7. Boschi ed ex-plantazioni a prevalenza di latifoglie esotiche (quasi robinia, e ailanto)
- 3.1.2.1. Boschi a prevalenza di pini mediterranei e cipressi (pino domestico, pino marittimo, pino d'aleppo)
- 3.1.2.2. Boschi a prevalenza di pini oro-mediterranei e montani (pino nero e loricato, pino silvestre, pino loricato)
- 3.1.2.3. Boschi a prevalenza di abeti (quasi bianco e/o rosso)
- 3.1.2.4. Boschi a prevalenza di larice e/o pino cembro
- 3.1.2.5. Boschi ed ex-plantazioni a prevalenza di conifere esotiche (quasi douglasia, pino insigne, pino strobo)
- 3.2.1.1. Praterie continue
- 3.2.1.2. Praterie discontinue
- 3.2.3.1. Macchia alta
- 3.2.3.2. Macchia bassa e garighe
- 3.2.4.1. Cespuglieti con presenza significativa di specie arbustive alle ed arboree
- 3.1.3.1.1. Boschi misti di conifere e latifoglie a prevalenza di querce e altre latifoglie sempreverdi (quasi leccio e sughera)
- 3.1.3.1.2. Boschi misti di conifere e latifoglie a prevalenza di querce caducifoglie (cerro e/o roverella e/o farnetto e/o rovere)
- 3.1.3.1.3. Boschi misti di conifere e latifoglie a prevalenza di altre latifoglie autoctone (latifoglie mesofite e mesotermofite quali acero-frassino, carpini)
- 3.1.3.1.4. Boschi misti di conifere e latifoglie a prevalenza di castagno
- 3.1.3.1.5. Boschi misti di conifere e latifoglie a prevalenza di faggio
- 3.1.3.1.6. Boschi misti di conifere e latifoglie a prevalenza di igrofite (quasi salici e/o pioppi e/o ontani, ecc.)
- 3.1.3.1.7. Boschi misti di conifere e latifoglie a prevalenza di specie esotiche
- 3.1.3.2.1. Boschi misti di conifere e latifoglie a prevalenza di pini mediterranei e cipressi (pino domestico, pino marittimo, pino d'aleppo)
- 3.1.3.2.2. Boschi misti di conifere e latifoglie a prevalenza di pini oro-mediterranei e montani (pino nero e loricato, pino silvestre, pino loricato)
- 3.1.3.2.3. Boschi misti di conifere e latifoglie a prevalenza di abeti (quasi bianco e/o rosso)
- 3.1.3.2.4. Boschi misti di conifere e latifoglie a prevalenza di larice e/o pino cembro
- 3.1.3.2.5. Boschi misti di conifere e latifoglie a prevalenza di conifere esotiche (quasi douglasia, pino insigne, pino strobo)



Legenda:

	Cabina elettrica utente in media tensione
	Cabina elettrica di trasformazione MT/MT
	Cabina inverter - cabina di monitoraggio
	Inseguitore solare fotovoltaico - 3 stringhe
	Inseguitore solare fotovoltaico - 2 stringhe
	Cancello di accesso
	Recinzione aree di impianto
	Elettrodotto di connessione in media tensione 30 kV interrato
	Stazione Elettrica Utente AT/MT - 150 / 30 kV
	Stazione Elettrica di Parallelo AT - 150 kV
	Futuro ampliamento SSE RTN Terna S.p.A. - 150 kV
	Elettrodotto di connessione in alta tensione 150 kV interrato
	Linee elettriche AT-AAT esterne
	Viabilità interna
	Viabilità esterna
	Vasca di raccolta acqua piovana per irrigazione
	Filari interni uliveto superintensivo
	Filari esterni uliveto di mascheramento visivo
	Locale per attività agricola
	Locale tecnico
	Locale magazzino
	Siepe perimetrale di mascheramento
	Confini Comunali

07/2021	00	EMISSIONE PER APPROVAZIONE	RM		
DATE/DATE	REV.	COMMENTS/COMMENTI	DRAWN BY	CHECKED BY	APPROVED BY
			DESIGNATO DA	CONTROLLATO DA	APPROVATO DA
			Ing. Roberto Montemurro		
				ORDINE INGEGNERI PROVINCIA TARANTO Dott. Ing. ROBERTO MONTEMURRO n° 2832	
Queequeg Renewables Unit 3.21 1110 Great West Road TW8 0GP, London		Trina Solar Giglio S.r.l. Piazza Borromeo, 14 Milano		Sezione A Roberto Montemurro	
<small>THIS DRAWING IS THE PROPERTY OF QUEEQUEG RENEWABLES LTD. IT IS LOANED UPON THE CONDITION THAT IT NOT TO BE USED IN ANY WAY OTHER THAN THAT FOR WHICH IT IS SPECIFICALLY DESIGNED. ANY REPRODUCTION OR MODIFICATION OF THIS DRAWING WITHOUT THE WRITTEN PERMISSION OF QUEEQUEG RENEWABLES LTD. IS STRICTLY PROHIBITED. ANY REPRODUCTION OR MODIFICATION OF THIS DRAWING WITHOUT THE WRITTEN PERMISSION OF QUEEQUEG RENEWABLES LTD. IS STRICTLY PROHIBITED.</small>					
INQUADRAMENTO SU CARTOGRAFIA USO DEL SUOLO Impianto per la produzione di energia fotovoltaica da 61,12 MWp "Cardinale" - Comune di Poggiosini (BA)					DIM. A1 DRAWING SCALE 1:20.000 PAGE 1 of 1
DOCUMENT NAME 18W7LC6_VIA_ElaboratoGrafico_12					