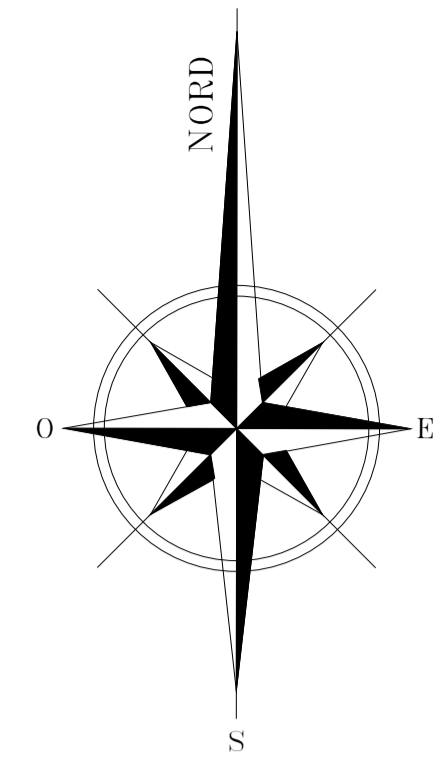
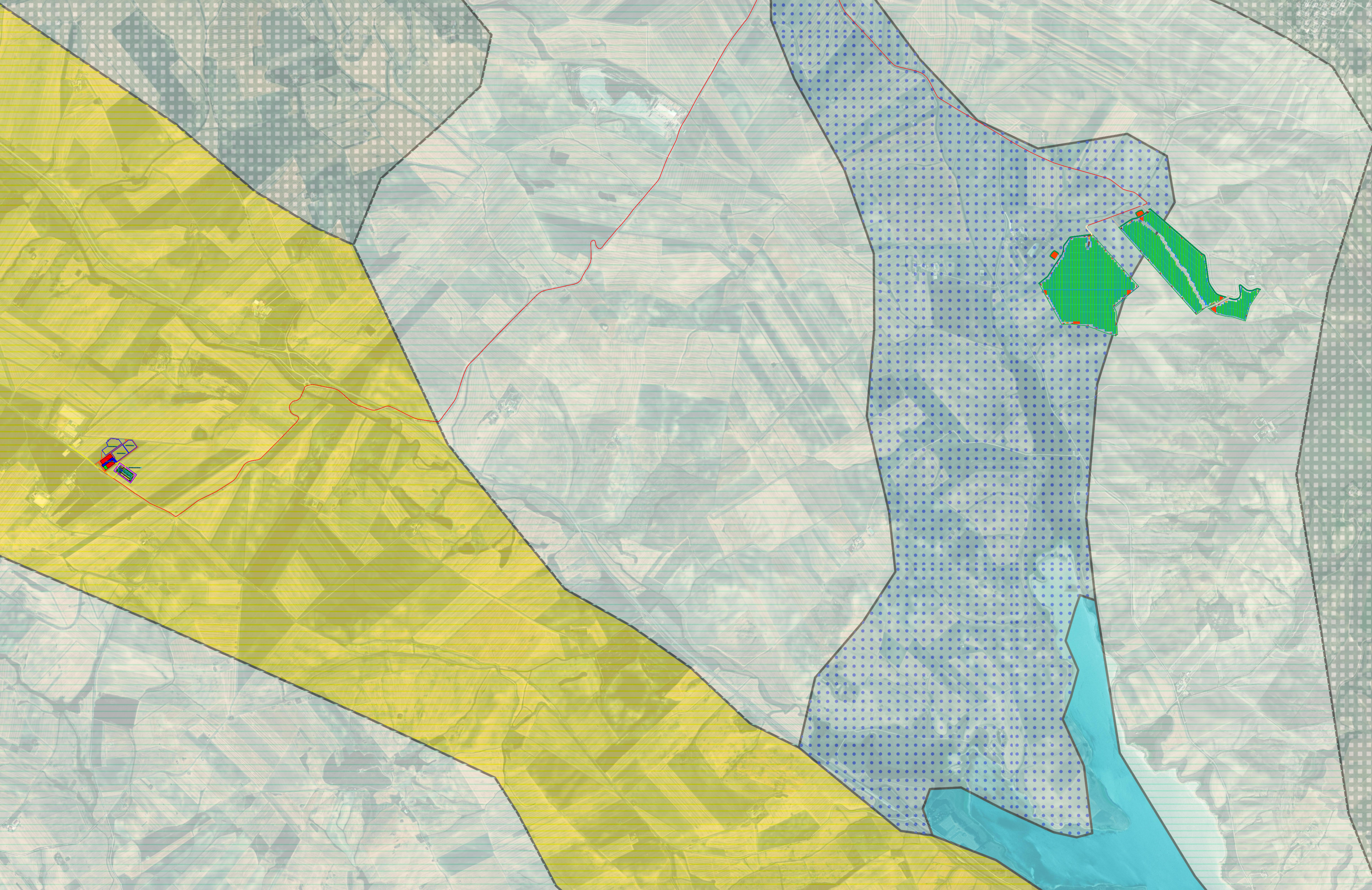


# INQUADRAMENTO SU CARTA GEOLOGICA - Scala 1:20.000



Carta geologica	
	R1 - Detriti, depositi alluvionali e fluvioacustri, spiagge attuali (Ciocece)
	R2 - Depositi eolici (Ciocece, Pleistocene pro-parte)
	R3 - Alluvioni terrazzate (Ciocece)
	R4 - Detriti, alluvioni terrazzate, fluvioacustri e fluvioalluviali (Pleistocene)
	R5 - Travertini (Pleistocene talora Ciocece)
	R6 - Depositi gessosi (Pleistocene)
	R7 - Sabbie e conglomerati (Pleistocene)
	R8 - Argille (Pleistocene)
	R9 - Calcari detritici ed organogeni tipo panchina (Pleistocene)
	R10 - Depositi lacustri e fluvioacustri (Pleistocene e Pliocene)
	R11 - Sabbie e conglomerati (Pliocene e Pliocene)
	R12 - Argille (Pliocene e Pliocene)
	R13 - Calcari detritici ed organogeni tipo panchina (Pliocene e Pliocene)
	R14 - Sabbie e conglomerati (Pliocene)
	R15 - Argille e marne talvolta con olistostromi (Pliocene)
	R16 - Calcari detritici ed organogeni tipo panchina (Pliocene)
	R17 - Conglomerati, arenarie ed argille prevalentemente lacustri (Miocene)
	R18 - Arenarie ed argille (subordinati calcari ed evaporiti) (Miocene superiore)
	R19 - Formazione Gessoso-solfifera (Miocene superiore)
	R20 - Arenarie e conglomerati lacustri (Miocene medio-inferiore)
	R21 - Arenarie e conglomerati, talora torbiditi (Miocene medio-inferiore)
	R22 - Argille e marne (Miocene medio-inferiore)
	R23 - Calcari organogeni, calcareniti (Miocene medio-inferiore)
	R24 - Marne talora con selce, di facies pelagica (Miocene medio-inferiore)
	R25 - Marne talora con selce, detritica, di facies di scarpata (Miocene medio-inferiore)
	R26 - Unità arenacee e arenaceo-marmose (Miocene medio-inferiore)
	R27 - Unità argillose (torbidiche) (Miocene medio-inferiore)
	R28 - Unità calcareo-marmose (torbidiche) (Miocene medio-inferiore)
	R29 - Conglomerati e arenarie, anche litorali, calcari lagunari (Paleogene)
	R30 - Arenarie e conglomerati (Paleogene)
	R31 - Calcari e calcareniti nerici e di piattaforma (Paleogene)
	R32 - Marne e marne calcaree di facies pelagica (Paleogene)
	R33 - Marne e marne calcaree detritiche di facies di scarpata (Paleogene)
	R34 - Unità arenacee e arenaceo-marmose (torbidiche) (Paleogene)
	R35 - Unità argillose ed argillose-calcaree (torbidiche) (Paleogene)
	R36 - Unità calcareo-marmose (torbidiche) (Paleogene)
	R37 - Calcari nerici e di piattaforma (Paleogene-Cretacico superiore)
	R38 - Calcari e calcari marnosi pelagici (Paleogene-Cretacico superiore)
	R39 - Calcari e calcari marnosi detritici di scarpata (Paleogene-Cretacico superiore)
	R40 - Unità arenaceo-marmose (torbidiche) (Paleogene-Cretacico superiore)
	R41 - Unità argillose-calcaree (torbidiche) (Paleogene-Cretacico superiore)
	R42 - Unità calcareo-marmose (torbidiche) (Paleogene-Cretacico superiore)
	R43 - Arenarie e calcari (Cretacico superiore)
	R44 - Calcari organogeni e bioturbati nerici e di piattaforma (Cretacico)
	R45 - Calcari e calcari bioturbati nerici e di piattaforma (Cretacico inferiore)
	R46 - Arenarie, argilliti con lenti carbonatiche (Cambriano)
	R47 - Calcari e calcari marnosi detritici di scarpata (Cretacico)
	R48 - Complessi calcitici di varie età
	R49 - Unità arenaceo-marmose (torbidiche) (Cretacico)
	R50 - Unità calcareo-marmose (torbidiche) (Cretacico)
	R51 - Calcari micritici e micriti argillose di piattaforma (Cretacico-Giurassico)
	R52 - Calcari micritici e micriti argillose pelagiche (Cretacico-Giurassico superiore)
	R53 - Calcari e calcari marnosi detritici di scarpata (Cretacico-Giurassico)
	R54 - Unità argillose ed argillose-calcaree (Cretacico-Giurassico superiore)
	R55 - Conglomerati e breccie (Giurassico)
	R56 - Calcari e tavolite dolomiti neritici e di piattaforma (Giurassico)
	R57 - Dolomie neritiche e di piattaforma (Giurassico)
	R58 - Calcari, calcari marnosi e marne, selcifere, pelagici (Giurassico)
	R59 - Calcari e calcari marnosi, con selce e detritici di scarpata (Giurassico)
	R60 - Calcari e marne metamorfosate in scisti associati con radiolari (Oligo)
	R61 - Calcari e calcari dolomiti neritici e di piattaforma (Triassico superiore)
	R62 - Dolomie cristalline neritiche e di piattaforma (Triassico superiore)
	R63 - Calcari, calcari marnosi e argille marnose pelagici (Triassico superiore)
	R64 - Evaporiti spesso con marne (Triassico superiore)
	R65 - Depositi clastici conglomeratico-arenacei (Triassico superiore-medio)
	R66 - Calcari neritici e di piattaforma (Triassico medio)
	R67 - Dolomie neritiche e di piattaforma (Triassico medio)
	R68 - Calcari e calcari marnosi con selce, pelagici (Triassico medio)
	R69 - Conglomerati ed arenarie (Triassico inferiore)
	R70 - Dolomie, calcari ed arenarie, talvolta con evaporiti (Triassico inferiore)
	R71 - Depositi clastici talvolta con marne (Permiano)
	R72 - Calcari e calcari detritici talvolta con gessi neritici e lagunari (Permiano)
	R73 - Argilliti con arenarie, proclastiti (Permiano inferiore e Carbonifero r)
	R74 - Arenarie e conglomerati con lenti di antrace (Carbonifero)
	R75 - Calcari (Carbonifero)
	R76 - Unità arenaceo-argilliche torbidiche (Carbonifero)
	R77 - Calcari organogeni neritici e di piattaforma (Devoniano)
	R78 - Calcari ed argillose (Devoniano)
	R79 - Unità argillose e talora filladiche (Devoniano)
	R80 - Calcari (Siluriano)
	R81 - Unità prevalentemente arenacee (Siluriano)
	R82 - Unità prevalentemente argillose e talora carboniose (Siluriano)
	R83 - Argillose (Cambriano)
	R84 - Calcari e dolomie (Cambriano)
	R85 - Arenarie, argilliti con lenti carbonatiche (Cambriano)
	R86 - Complessi calcitici di varie età
	R87 - Zone con successioni sedimentarie ampiamente comprensive, tetto



Legenda:	
	Cabina elettrica utente in media tensione
	Cabina elettrica di trasformazione MT/HT
	Cabina inverter - cabina di monitoraggio
	Inseguitore solare fotovoltaico - 3 stringhe
	Inseguitore solare fotovoltaico - 2 stringhe
	Cancello di accesso
	Recinzione area di impianto
	Elettrdotto di connessione in media tensione 30 kV interrato
	Stazione Elettrica Utente AT/MT - 150 / 30 kV
	Stazione Elettrica di Parallelo AT - 150 kV
	Futuro ampliamento SSE RTN Terna S.p.A. - 150 kV
	Elettrdotto di connessione in alta tensione 150 kV interrato
	Linee elettriche AT-AAT esterne
	Viabilità interna
	Viabilità esterna
	Vasca di raccolta acqua piovana per irrigazione
	Filari interni uliveto superintensivo
	Filari esterni uliveto di mascheramento visivo
	Locale per attività agricola
	Locale tecnico
	Locale magazzino
	Siepe perimetrale di mascheramento
	Confini Comunali

07/2021	00	EMISSIONE PER APPROVAZIONE	RM		
DATE/DATE	REV.	COMMENTS/COMMENTI	DRAWN BY DISEGNATO DA	CHECKED BY CONTROLLATO DA	APPROVED BY APPROVATO DA
			Ing. Roberto Montemurro		
 Queequeg Renewables Unit 3.21 1110 Great West Road TW8 OGP, London		 Trina Solar Giglio S.r.l. Piazza Borgegno, 14 Milano		ORDINE INGEGNERI PROVINCIA TARANTO Dott. Ing. MONTEMURRO Roberto n° 2832 Sezione A Sottosegretario Roberto Montemurro	
INQUADRAMENTO SU CARTA GEOLOGICA Impianto per la produzione di energia fotovoltaica da 61,12 MWp "Cardinale" - Comune di Poggiosini (BA)					
DOCUMENT NAME 18W7LC6_VIA_ElaboratoGrafico_15					
					DIM. A1 DRAWING SCALE 1: 20.000 PAGE 1 of 1