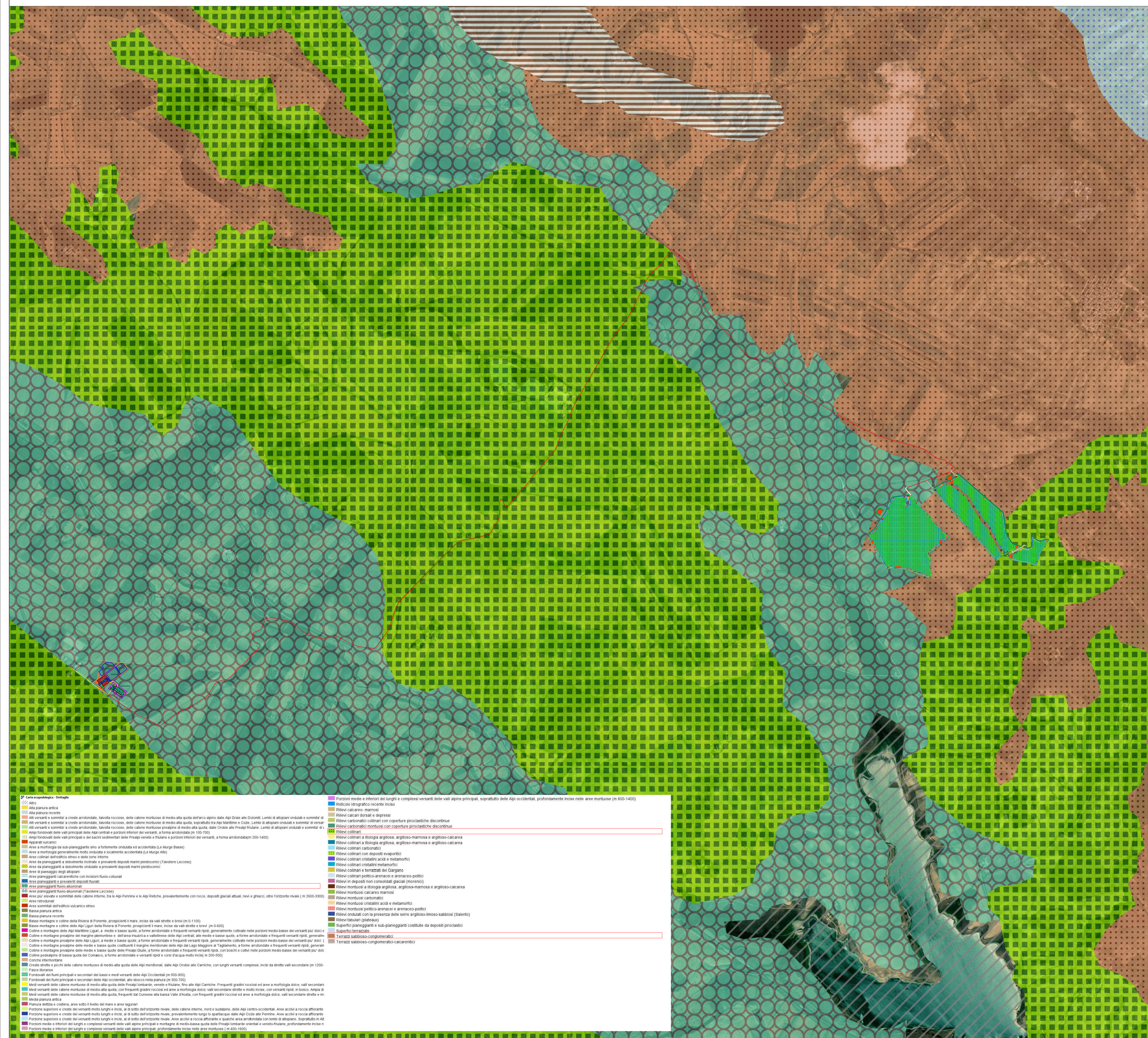
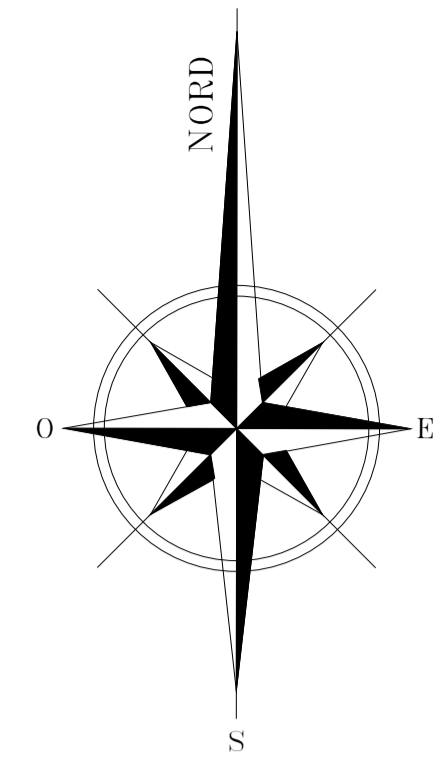


INQUADRAMENTO SU CARTA ECOPEDOLOGICA - Scala 1:20.000



Legenda:

	Cabina elettrica utente in media tensione
	Cabina elettrica di trasformazione MT/bt
	Cabina inverter - cabina di monitoraggio
	Inseguitore solare fotovoltaico - 3 stringhe
	Inseguitore solare fotovoltaico - 2 stringhe
	Cancello di accesso
	Recinzione area di impianto
	Elettrodotto di connessione in media tensione 30 kV interrato
	Stazione Elettrica Utente AT/MT - 150 / 30 kV
	Stazione Elettrica di Parallelo AT - 150 kV
	Futuro ampliamento SSE RTN Terna S.p.A. - 150 kV
	Elettrodotto di connessione in alta tensione 150 kV interrato
	Linee elettriche AT-AAT esterne
	Viabilità interna
	Viabilità esterna
	Vasca di raccolta acqua piovana per irrigazione
	Filari interni uliveto superintensivo
	Filari esterni uliveto di mascheramento visivo
	Locale per attività agricola
	Locale tecnico
	Locale magazzino
	Siepe perimetrale di mascheramento
	Confini Comunali

Carta ecopedologica - Dettaglio

	Alta pianura antica		Porzioni medie e inferiori dei lunghi e complessi versanti delle valli alpine principali, soprattutto delle Alpi occidentali, profondamente incise nelle aree montuose (in 600-1400)
	Alta pianura recente		Rilievo orografico recente inciso
	Alta versanti e sommità a cresta arrotondata, talvolta rocciosa, delle catene montuose di medio-alta quota, soprattutto tra Alpi Marittime e Cotee. Lembi di altipiani ondulati e sommità di versanti		Rilievi calcareo-marnosi
	Alta versanti e sommità a cresta arrotondata, talvolta rocciosa, delle catene montuose di medio-alta quota, dalle Cioche alle Prealpi Friulane. Lembi di altipiani ondulati e sommità di versanti		Rilievi calcarei dorsali e depressi
	Alta versanti e sommità a cresta arrotondata, talvolta rocciosa, delle catene montuose di medio-alta quota, dalle Cioche alle Prealpi Friulane. Lembi di altipiani ondulati e sommità di versanti		Rilievi carbonatici collinari con coperture proclastiche discontinue
	Alta versanti e sommità a cresta arrotondata, talvolta rocciosa, delle catene montuose di medio-alta quota, dalle Cioche alle Prealpi Friulane. Lembi di altipiani ondulati e sommità di versanti		Rilievi carbonatici montuosi con coperture proclastiche discontinue
	Alta versanti e sommità a cresta arrotondata, talvolta rocciosa, delle catene montuose di medio-alta quota, dalle Cioche alle Prealpi Friulane. Lembi di altipiani ondulati e sommità di versanti		Rilievi collinari
	Alta versanti e sommità a cresta arrotondata, talvolta rocciosa, delle catene montuose di medio-alta quota, dalle Cioche alle Prealpi Friulane. Lembi di altipiani ondulati e sommità di versanti		Rilievi collinari a litologia argillosa, argiloso-marnosa e argiloso-calcareo
	Alta versanti e sommità a cresta arrotondata, talvolta rocciosa, delle catene montuose di medio-alta quota, dalle Cioche alle Prealpi Friulane. Lembi di altipiani ondulati e sommità di versanti		Rilievi collinari carbonatici
	Alta versanti e sommità a cresta arrotondata, talvolta rocciosa, delle catene montuose di medio-alta quota, dalle Cioche alle Prealpi Friulane. Lembi di altipiani ondulati e sommità di versanti		Rilievi collinari con depositi evaporitici
	Alta versanti e sommità a cresta arrotondata, talvolta rocciosa, delle catene montuose di medio-alta quota, dalle Cioche alle Prealpi Friulane. Lembi di altipiani ondulati e sommità di versanti		Rilievi collinari cristallini acidi e metamorfici
	Alta versanti e sommità a cresta arrotondata, talvolta rocciosa, delle catene montuose di medio-alta quota, dalle Cioche alle Prealpi Friulane. Lembi di altipiani ondulati e sommità di versanti		Rilievi collinari e terrazzati del Gargano
	Alta versanti e sommità a cresta arrotondata, talvolta rocciosa, delle catene montuose di medio-alta quota, dalle Cioche alle Prealpi Friulane. Lembi di altipiani ondulati e sommità di versanti		Rilievi collinari pellico-arenacei e arenaceo-pellici
	Alta versanti e sommità a cresta arrotondata, talvolta rocciosa, delle catene montuose di medio-alta quota, dalle Cioche alle Prealpi Friulane. Lembi di altipiani ondulati e sommità di versanti		Rilievi in depositi non consolidati glaciali (morenici)
	Alta versanti e sommità a cresta arrotondata, talvolta rocciosa, delle catene montuose di medio-alta quota, dalle Cioche alle Prealpi Friulane. Lembi di altipiani ondulati e sommità di versanti		Rilievi montuosi a litologia argillosa, argiloso-marnosa e argiloso-calcareo
	Alta versanti e sommità a cresta arrotondata, talvolta rocciosa, delle catene montuose di medio-alta quota, dalle Cioche alle Prealpi Friulane. Lembi di altipiani ondulati e sommità di versanti		Rilievi montuosi calcareo-marnosi
	Alta versanti e sommità a cresta arrotondata, talvolta rocciosa, delle catene montuose di medio-alta quota, dalle Cioche alle Prealpi Friulane. Lembi di altipiani ondulati e sommità di versanti		Rilievi montuosi carbonatici
	Alta versanti e sommità a cresta arrotondata, talvolta rocciosa, delle catene montuose di medio-alta quota, dalle Cioche alle Prealpi Friulane. Lembi di altipiani ondulati e sommità di versanti		Rilievi montuosi cristallini acidi e metamorfici
	Alta versanti e sommità a cresta arrotondata, talvolta rocciosa, delle catene montuose di medio-alta quota, dalle Cioche alle Prealpi Friulane. Lembi di altipiani ondulati e sommità di versanti		Rilievi montuosi pellico-arenacei e arenaceo-pellici
	Alta versanti e sommità a cresta arrotondata, talvolta rocciosa, delle catene montuose di medio-alta quota, dalle Cioche alle Prealpi Friulane. Lembi di altipiani ondulati e sommità di versanti		Rilievi ondulati con la presenza delle serre argiloso-limoso-sabbiosi (Saenbo)
	Alta versanti e sommità a cresta arrotondata, talvolta rocciosa, delle catene montuose di medio-alta quota, dalle Cioche alle Prealpi Friulane. Lembi di altipiani ondulati e sommità di versanti		Rilievi tabulari (plateaux)
	Alta versanti e sommità a cresta arrotondata, talvolta rocciosa, delle catene montuose di medio-alta quota, dalle Cioche alle Prealpi Friulane. Lembi di altipiani ondulati e sommità di versanti		Superfici pianeggianti e sub-pianeggianti costituite da depositi proclastici
	Alta versanti e sommità a cresta arrotondata, talvolta rocciosa, delle catene montuose di medio-alta quota, dalle Cioche alle Prealpi Friulane. Lembi di altipiani ondulati e sommità di versanti		Superfici terrazzate
	Alta versanti e sommità a cresta arrotondata, talvolta rocciosa, delle catene montuose di medio-alta quota, dalle Cioche alle Prealpi Friulane. Lembi di altipiani ondulati e sommità di versanti		Terrazzi sabbioso-conglomeratici
	Alta versanti e sommità a cresta arrotondata, talvolta rocciosa, delle catene montuose di medio-alta quota, dalle Cioche alle Prealpi Friulane. Lembi di altipiani ondulati e sommità di versanti		Terrazzi sabbioso-conglomerato-sarcocretici

07/2021	00	EMISSIONE PER APPROVAZIONE	RM		
DATE/DATA	REV.	COMMENTS/COMMENTI	DRAWN BY DESIGNATO DA	CHECKED BY CONTROLLATO DA	APPROVED BY APPROVATO DA
 Queequeg Renewables Unit 3.21 1110 Great West Road TW8 OGP, London			 Trina Solar S.r.l. Piazza Borromeo, 14 Milano		
 ORDINE INGEGNERI PROVINCIA TARANTO Dott. Ing. Roberto Montemurro n° 2832			Ing. Roberto Montemurro		
NO DRAWING IS THE PROPERTY OF QUEEQUEG RENEWABLES LTD. IT IS LOANED UPON THE CONDITION THAT IT NOT TO BE USED IN ANY WAY PROPRIETA' INTELLETTUALE E DIRITTO DI LICENZA LA QUEEQUEG RENEWABLES LTD E' REPLICATA E PRESENTI IN TUTTI I DOCUMENTI E IN TUTTI I MATERIALI PROF. GIOVANNI DE' BENEDETTI ARCHITETTO - TARANTO					
INQUADRAMENTO SU CARTA ECOPEDOLOGICA Impianto per la produzione di energia fotovoltaica da 61,12 MWp "Cardinale" - Comune di Poggiosini (BA)					DIM. A1 DRAWING SCALE 1: 20.000
DOCUMENT NAME 18W7LC6_VIA_ElaboratoGrafico_16					PAGE 1 of 1