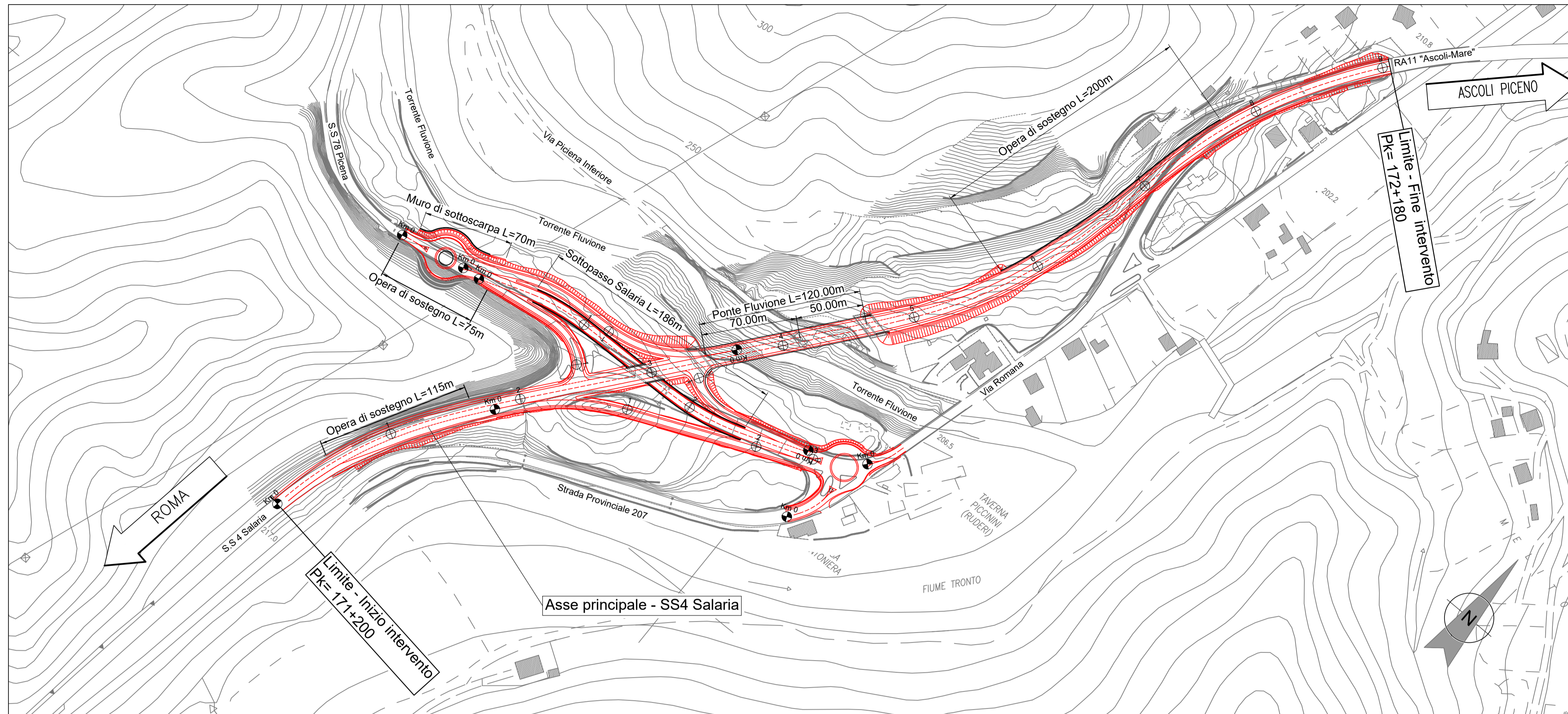
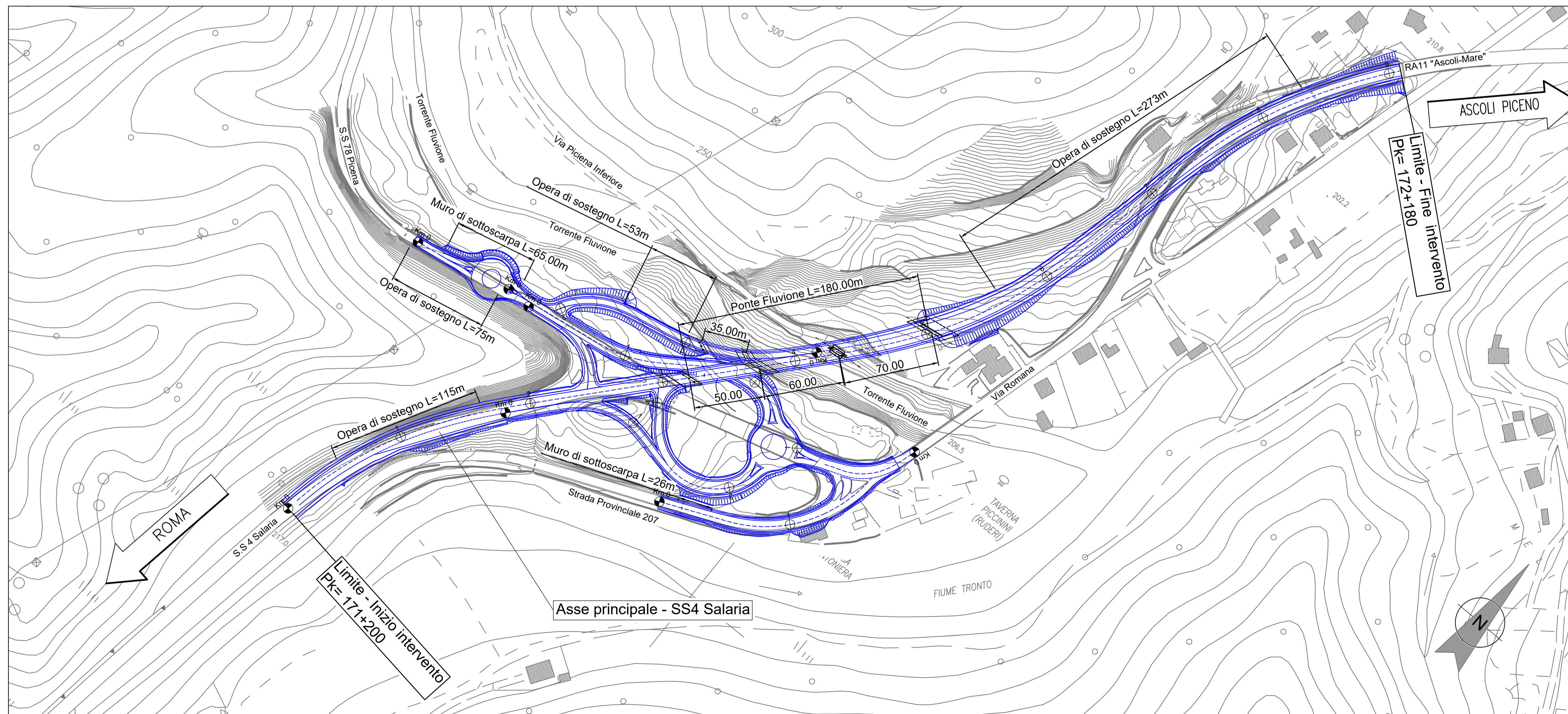


COROGRAFIA TRACCIATI ALTERNATIVI VALUTATI

SOLUZIONE ALTERNATIVA A



SOLUZIONE ALTERNATIVA B



OPERE D'ARTE PREVISTE IN PROGETTO - SOLUZIONE A		
	Tipologia d'opera	Sviluppo
SS4 - SALARIA	PONTE FLUVIONE	120 m
SS4 - SALARIA	OPERA DI SOSTEGNO IN DX	115 m
SS4 - SALARIA	OPERA DI SOSTEGNO IN SX	200 m
ROTATORIA OVEST	OPERA DI SOSTEGNO IN DX	75 m
ROTATORIA OVEST	MURO DI CONTROSCARPA	70 m
ASSE DI SOTTOPASSO	SOTTOPASSO + MURI ANDATORI	186 m

OPERE D'ARTE PREVISTE IN PROGETTO - SOLUZIONE B		
	Tipologia d'opera	Sviluppo
SS4 - SALARIA	PONTE FLUVIONE	180 m
SS4 - SALARIA	OPERA DI SOSTEGNO IN DX	115 m
SS4 - SALARIA	OPERA DI SOSTEGNO IN SX	273 m
ROTATORIA OVEST	OPERA DI SOSTEGNO IN SX	70 m
ROTATORIA OVEST	MURO DI CONTROSCARPA	65 m
RAMPA MONODIREZIONALE	VIADOTTO DI APPROCCIO	35 m
SS207	MURO DI CONTROSCARPA	26 m

LEGENDA

- █ SOLUZIONE A
- █ SOLUZIONE B



**S.S.4 SALARIA**  
INTERVENTI DI ADEGUAMENTO DEL TRATTO DELLA S.S.4 SALARIA IN LOCALITA' MOZZANO

PROGETTO DEFINITIVO AN-259

PROGETTAZIONE: BONIFICA - SOIL - FRANCHETTI	
IL RESPONSABILE DELL'INTEGRAZIONE DELLE PRESTAZIONI SPECIALISTICHE: Ing. Franco Persio Bocchetto - Ordine Ing. Roma n. 3664 - Sez. A Arch. Ing. Roma n. 3664 - Sez. A	IL GRUPPO DI PROGETTAZIONE: (Mandatario) <b>bonifica spa</b> (Mandatario) <b>SOIL</b> Geotechnica Geology Structure Offshore (Mandatario) <b>FRANCHETTI</b>
IL PROGETTISTA: Ing. Franco Persio Bocchetto - Ordine Ing. Roma n. 3664 - Sez. A Ing. Luigi Alberti - Ordine Ing. Milano n. 14725 - Sez. A Ing. Paolo Franchetti - Ordine Ing. Vicenza n. 2013 - Sez. A	IL GEOLOGO: Dott. Geol. Anna Maria Bruna - Ordine Geol. Lazio n. 1531
IL COORDINATORE PER LA SICUREZZA IN FASE DI PROGETTAZIONE: Arch. Nadia Cannella - Ordine Arch. Salerno n. 1352 - Sez. A	IL RESPONSABILE DI PROGETTO Pianificatore Territoriale Marco Colazza
IL R.U.P. Dott. Ing. Vicenzo Catone	PROTOCOLLO DATA

SPA-STUDIO PRELIMINARE AMBIENTALE LA SOLUZIONE DI PROGETTO Corografia tracciati alternativi valutati					
CODICE PROGETTO	LIV. PROJ.	ANNO	NOME FILE	REVISIONE	SCALA:
D P A N 2 5 9	D	21	T01A00AMB001A	A	1:2000
CODICE ELAB.			T 0 1 A 0 0 A M B C O 0 1		
A	EMISSIONE	MARZO 2022	A. Farin	C. Santoponte	Ing. F. P. Bocchetto
REV.	DESCRIZIONE	DATA	REDATTO	VERIFICATO	APPROVATO