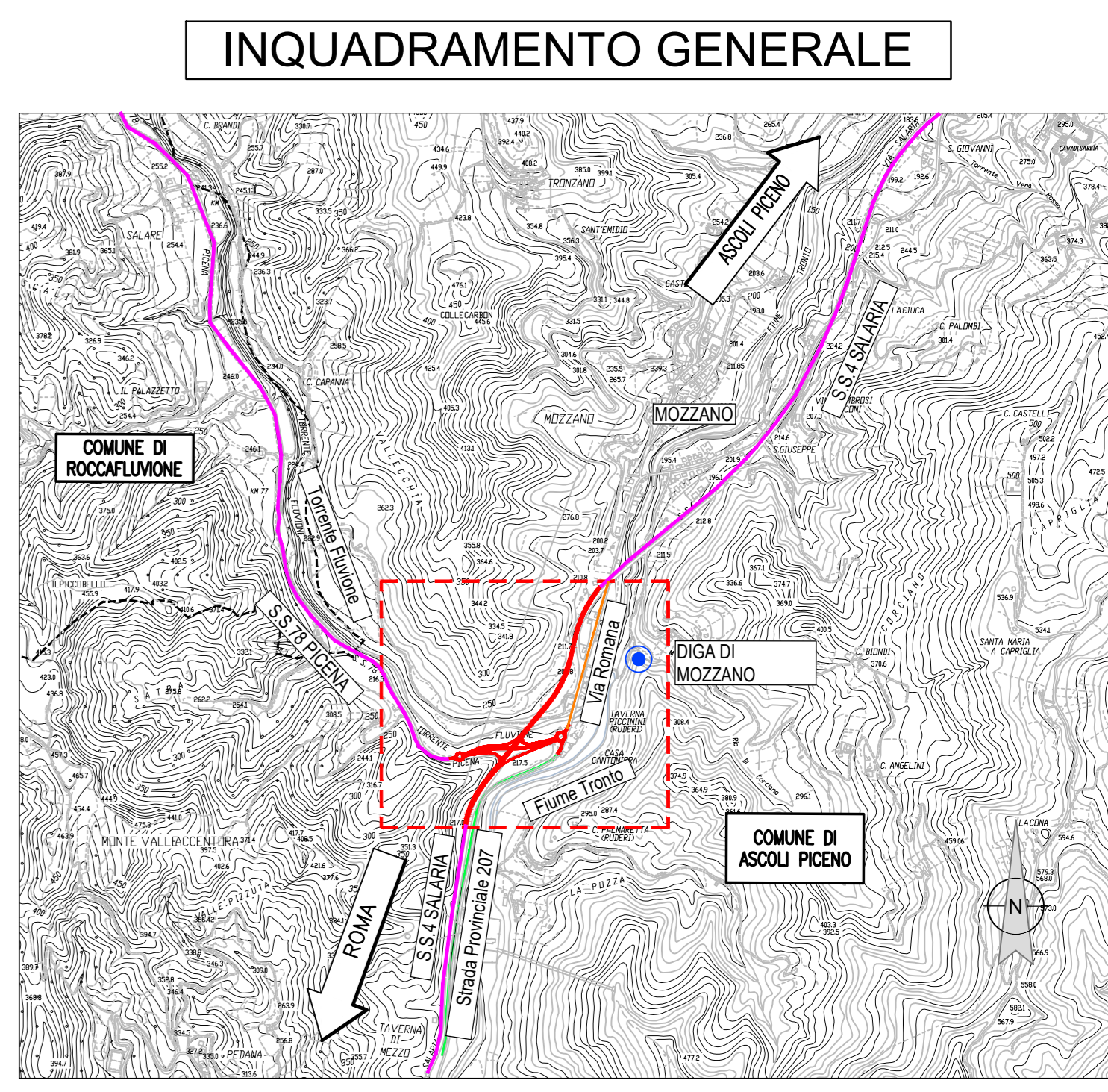
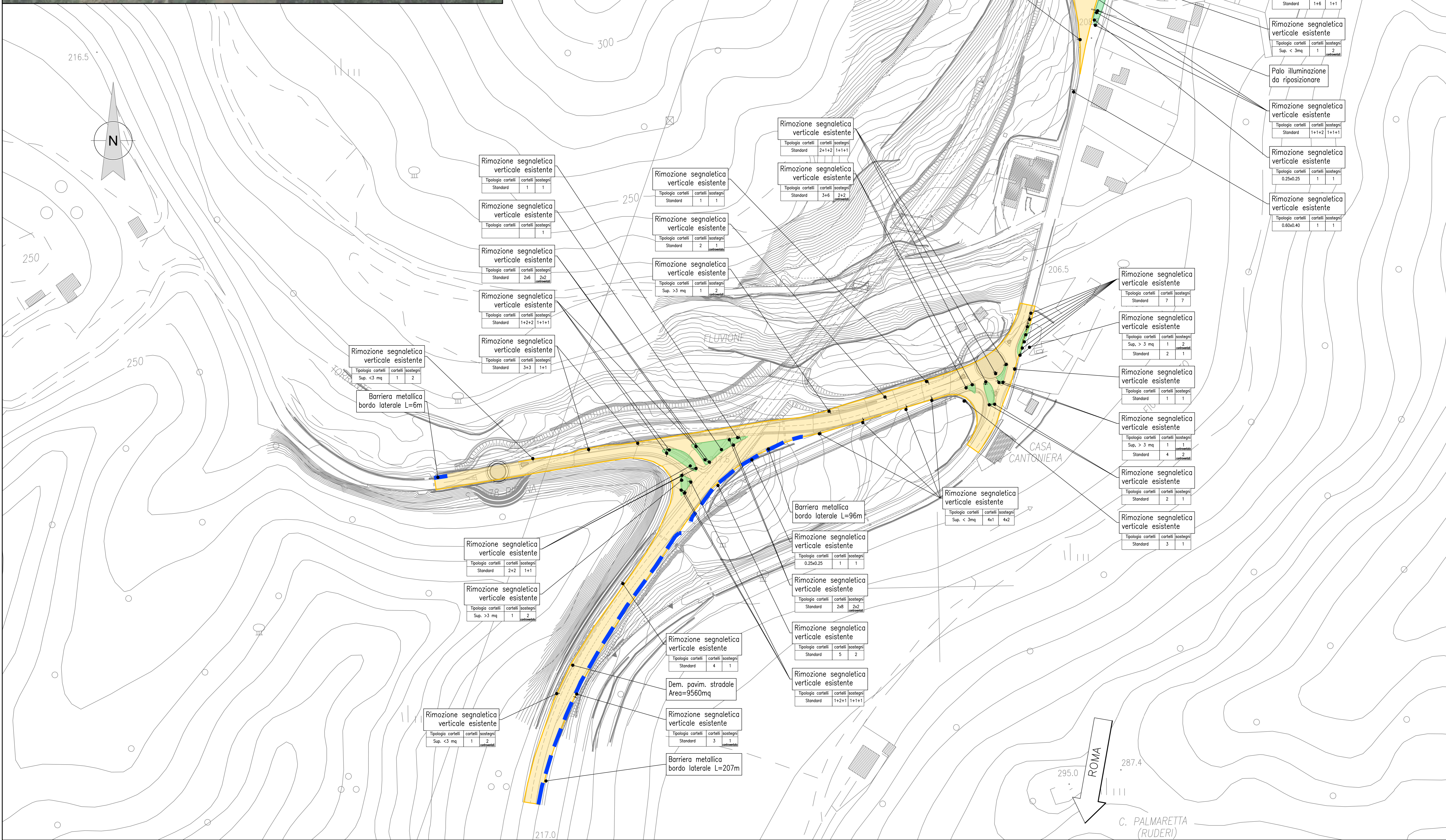




**PLANIMETRIA DELLE DEMOLIZIONI**



**LEGENDA DEMOLIZIONI**

- DEMOLIZIONE PAVIMENTAZIONE STRADALE mq 10800.00
- DEMOLIZIONE ISOLE SPARTITRAFFICO mq 771.00
- BARRIERE METALLICHE BORDO LATERALE m 492.00
- DEMOLIZIONE MURO A GABBIONI m 234.00
- RIMOZIONE SEGNALETICA STRADALE (vedi abaco sottostante)

**TABELLA RIMOZIONI**

	PORTALI A CAVALLETTO	-
	PORTALE SUPERIORE/LATERALE	-
	CARTELLI superficie >9 mq su due o più sostegni	-
	CARTELLI superficie > 3 mq fino a 9 mq su due o più sostegni	4
	CARTELLO STANDARD	144
	CARTELLO DOPPIO SOSTEGNO <3mq	7
	SOSTEGNI	UNICO SOSTEGNO 62 COPPIA DI SOSTEGNI 9 GRUPPO DI SOSTEGNI -
	CARTELLO QUADRATO CON PALETTA pk 0.25x0.25	3
	CARTELLO RETTANGOLARE CON PALETTA km 0.60x0.40	1

**Sanas** GRUPPO FS ITALIANE  
 Direzione Progettazione e Realizzazione Lavori

**S.S.4 SALARIA**  
 INTERVENTI DI ADEGUAMENTO DEL TRATTO DELLA S.S.4 SALARIA IN LOCALITA' MOZZANO

PROGETTO DEFINITIVO AN-259

IL RESPONSABILE DELL'INTEGRAZIONE DELLE PRESTAZIONI SPECIALISTICHE:  
 Ing. Franco Parisio Bacchetta - Ordine Ing. Roma n. 3664 - Sez. A  
 Ordine Ing. Roma n. 3664 - Sez. A

IL GRUPPO DI PROGETTAZIONE:  
**bonifica spa** (Monumenti)

IL PROGETTISTA:  
 Ing. Franco Parisio Bacchetta - Ordine Ing. Roma n. 3664 - Sez. A  
 Ing. Luigi Alberti - Ordine Ing. Milano n. 14235 - Sez. A  
 Ing. Paolo Franchetti - Ordine Ing. Vicenza n. 2013 - Sez. A

IL GEOLOGO:  
 Dott. Gaetano Maria Strano - Ordine Geol. Lazio n. 1531

IL COORDINATORE PER LA SICUREZZA IN FASE DI PROGETTAZIONE:  
 Arch. Fabio Gonnella - Ordine Arch. Salerno n. 1152 - Sez. A

IL RESPONSABILE DI PROGETTO:  
 Pianificatore Territoriale Marco Calzavara

IL RUP:  
 Dott. Ing. Vincenzo Catone

**FRANCHETTI** (Monumenti)

**DE - DEMOLIZIONI**  
 Generale  
 Planimetria delle demolizioni

CODICE PROGETTO	LU/POS	ANNO	NOME FILE	REVISIONE	SCALA:
DPAN259	D	21	TO00E00INTP01A	A	1:1000
REV.	DESCRIZIONE	DATA	REDAITTO	VERIFICATO	APPROVATO
A	EMISSIONE	31/01/22	M. Ricci	C. Santopiero	Ing. F. P. Bacchetta