

AREA CAMPO BASE



AS-01



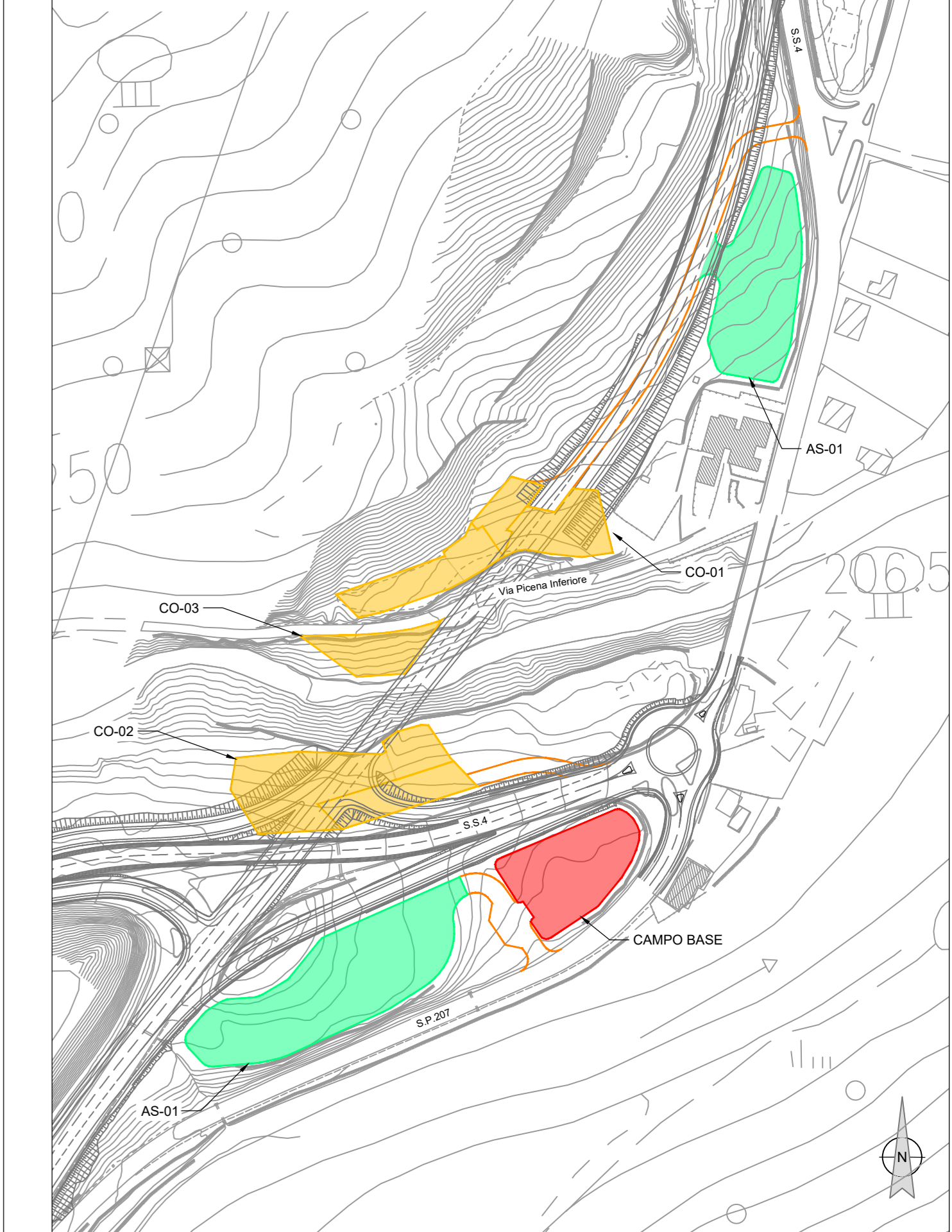
CO-01



LEGENDA

- Area campo base
- Aree di lavoro cantieri operativi
- Aree di stoccaggio
- Viabilità di cantiere

KEY-PLAN - SCALA 1:2000



AREA CAMPO BASE

-Comune: Ascoli Piceno
 -Localizzazione: Tra SS4 e SP207 in prossimità dell'intersezione
 -Accesso: da SP207
 -Superficie: 1769 m²
 -Uso dell'area: Cantiere base con alcuni apprestamenti operativi e contiene diversi baraccamenti ad uso delle maestranze.
 -Vincoli: D. Lgs. 42/2004 CODICE DEI BENI CULTURALI E DEL PAESAGGIO:
 • AREE TULATE PER LEGGE art. 142 co.1:
 Lett. c) Fiumi, Torrenti e corsi d'Acqua per una fascia di 150 m. (fonte PPAR/SITAP);
 • AREE TULATE PER DECRETO art. 136 e art. 157:
 Aree tutelate ai sensi del D.M. 31.07.85 (Galassini).

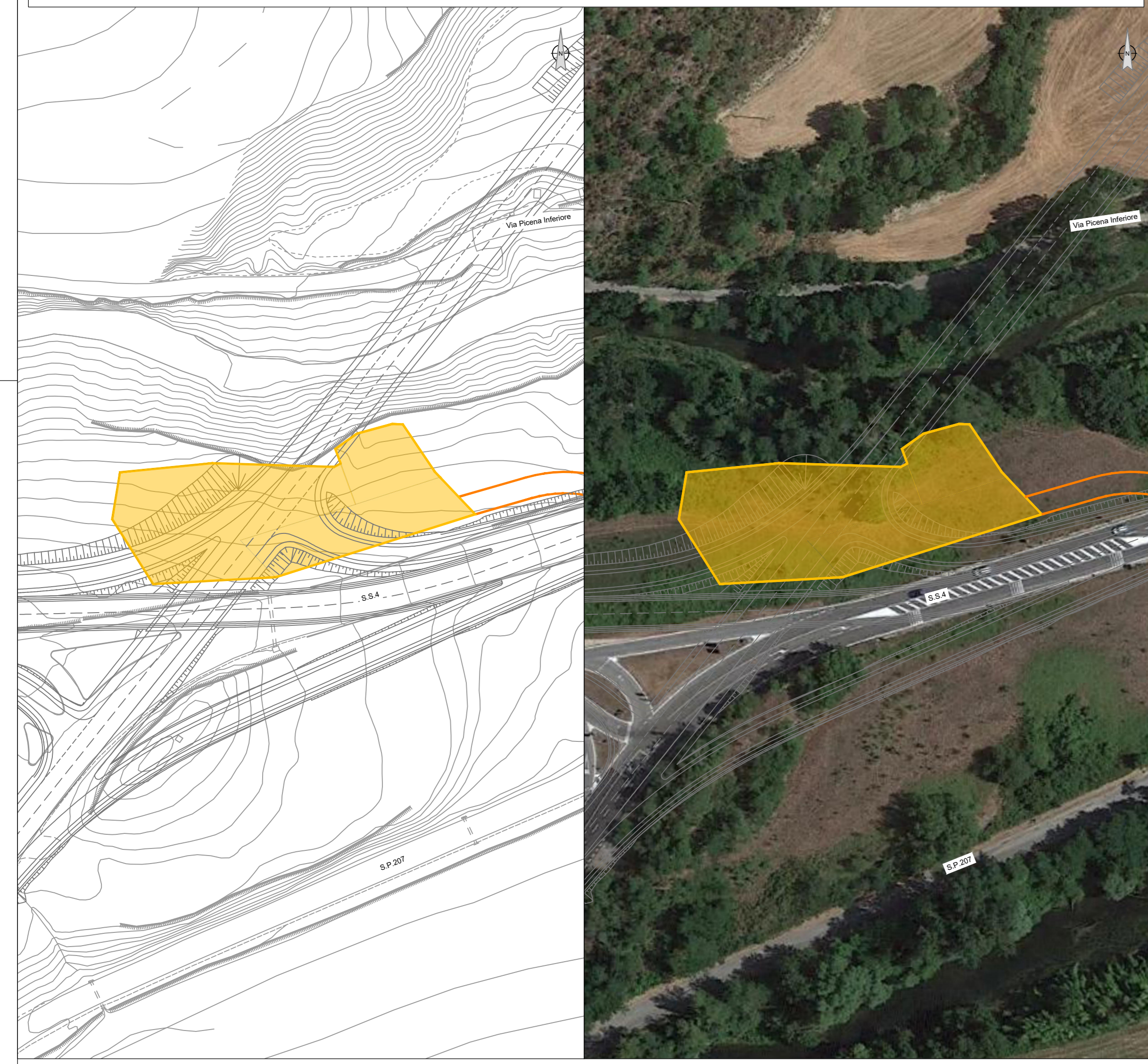
AREA AS-01

-Comune: Ascoli Piceno;
 -Localizzazione: Tra SS4 e SP207;
 -Accesso: da SP207;
 -Superficie: 3766 m²;
 -Uso dell'area: Area adibita allo stoccaggio e alla frantumazione di materiali inerti;
 D. -Vincoli: Lgs. 42/2004 CODICE DEI BENI CULTURALI E DEL PAESAGGIO:
 • AREE TULATE PER LEGGE art. 142 co.1:
 Lett. c) Fiumi, Torrenti e corsi d'Acqua per una fascia di 150 m. (fonte PPAR/SITAP);
 • AREE TULATE PER DECRETO art. 136 e art. 157:
 Aree tutelate ai sensi del D.M. 31.07.85 (Galassini).

AREA CO-01

-Comune: Ascoli Piceno;
 -Localizzazione: A nord della Via Picena Inferiore;
 -Accesso: da pista di cantiere collegata a nord con la SS4;
 -Superficie: 2160 m²;
 -Uso dell'area: Zona a servizio delle opere specifiche e relative lavorazioni: posizionamento gru, montaggio impalcato e realizzazione spalle ponte;
 -Vincoli: Lgs. 42/2004 CODICE DEI BENI CULTURALI E DEL PAESAGGIO:
 • AREE TULATE PER LEGGE art. 142 co.1:
 Lett. c) Fiumi, Torrenti e corsi d'Acqua per una fascia di 150 m. (fonte PPAR/SITAP);
 • AREE TULATE PER DECRETO art. 136 e art. 157:
 Aree tutelate ai sensi del D.M. 31.07.85 (Galassini).

CO-02



CO-03



AS-02



AREA CO-02

-Comune: Ascoli Piceno;
 -Localizzazione: zona a nord della SS4 tra le intersezioni con la SP237 e SP207;
 -Accesso: da pista di cantiere sulla SS4;
 -Superficie: 2746 m²;
 -Uso dell'area: Zona a servizio delle opere specifiche e relative lavorazioni: posizionamento gru, montaggio impalcato e realizzazione spalle ponte;
 -Vincoli: Lgs. 42/2004 CODICE DEI BENI CULTURALI E DEL PAESAGGIO:
 • AREE TULATE PER LEGGE art. 142 co.1:
 Lett. c) Fiumi, Torrenti e corsi d'Acqua per una fascia di 150 m. (fonte PPAR/SITAP);
 • AREE TULATE PER DECRETO art. 136 e art. 157:
 Aree tutelate ai sensi del D.M. 31.07.85 (Galassini).

AREA CO-03

-Comune: Ascoli Piceno;
 -Localizzazione: Zona compresa tra Via Picena Inferiore e il Fluvione (affluente del fiume Tronto);
 -Accesso: da Via Picena Inferiore;
 -Superficie: 685 m²;
 -Uso dell'area: Zona a servizio delle opere specifiche e relative lavorazioni: posizionamento gru;
 -Vincoli: Lgs. 42/2004 CODICE DEI BENI CULTURALI E DEL PAESAGGIO:
 • AREE TULATE PER LEGGE art. 142 co.1:
 Lett. c) Fiumi, Torrenti e corsi d'Acqua per una fascia di 150 m. (fonte PPAR/SITAP);
 • AREE TULATE PER DECRETO art. 136 e art. 157:
 Aree tutelate ai sensi del D.M. 31.07.85 (Galassini).

AREA AS-02

Comune: Ascoli Piceno;
 Localizzazione: in prossimità dell'intersezione tra SS4 e Via Romana (area a ovest della SS4);
 Accesso: da pista di cantiere collegata a nord con la SS4;
 Superficie: 2494 m²;
 Uso dell'area: Area adibita allo stoccaggio e alla frantumazione di materiali inerti;
 Vincoli: Lgs. 42/2004 CODICE DEI BENI CULTURALI E DEL PAESAGGIO:
 • AREE TULATE PER LEGGE art. 142 co.1:
 Lett. c) Fiumi, Torrenti e corsi d'Acqua per una fascia di 150 m. (fonte PPAR/SITAP);
 • AREE TULATE PER DECRETO art. 136 e art. 157:
 Aree tutelate ai sensi del D.M. 31.07.85 (Galassini).



S.S.4 SALARIA
 INTERVENTI DI ADEGUAMENTO DEL TRATTO
 DELLA S.S.4 SALARIA IN LOCALITA' MOZZANO

PROGETTO DEFINITIVO

AN-259

PROGETTAZIONE: BONIFICA - SOIL - FRANCHETTI

IL GRUPPO DI PROGETTAZIONE:

IL RESPONSABILE DELL'INTEGRAZIONE DELLE PRESTAZIONI SPECIALISTICHE:
Ing. Franco Parisi Rocchetto - Ordine Ing. Roma n. 3664-Sar A
 Ordine Ing. Roma n. 3664-Sar A

bonifica spa
(Membro)

IL PROGETTISTA:
Ing. Franco Parisi Rocchetto - Ordine Ing. Roma n. 3664-Sar A
 Ing. Luigi Alberti - Ordine Ing. Milano n. 1423-Sar A
 Ing. Paolo Franchetti - Ordine Ing. Venezia n. 2013-Sar A

FRANCHETTI
(Membro)

IL GEOLOGO:
Dott. Geol. Anna Maria Strano - Ordine Geol. Lazio n. 1531

IL COORDINATORE PER LA SICUREZZA IN FASE DI PROGETTAZIONE:
Arch. Paola Corbelli - Ordine Arch. Salerno n. 1552-Sar A

IL RESPONSABILE DI PROGETTO
Progettazione Territoriale Marco Eliazio

FRANCHETTI
(Membro)

PROTOCOLLO

DATA

CA-CANTIERI E FASI ESECUTIVE
 CANTIERIZZAZIONE
 Schede aree di cantiere

CODICE PROGETTO	PRODOTTO	LV./MIS.	ANNO	NOME FILE	REVISIONE	SCALA:
PLAN259	D		21	TOOCADCONS01A	A	1:1000
ELAB.:		T00CA00CANSC01				

REV.	DESCRIZIONE	DATA	REDATTO	VERIFICATO	APPROVATO
A	EMISSIONE	Marzo 2022	E.Senob	F.Stuffi	L.Bert