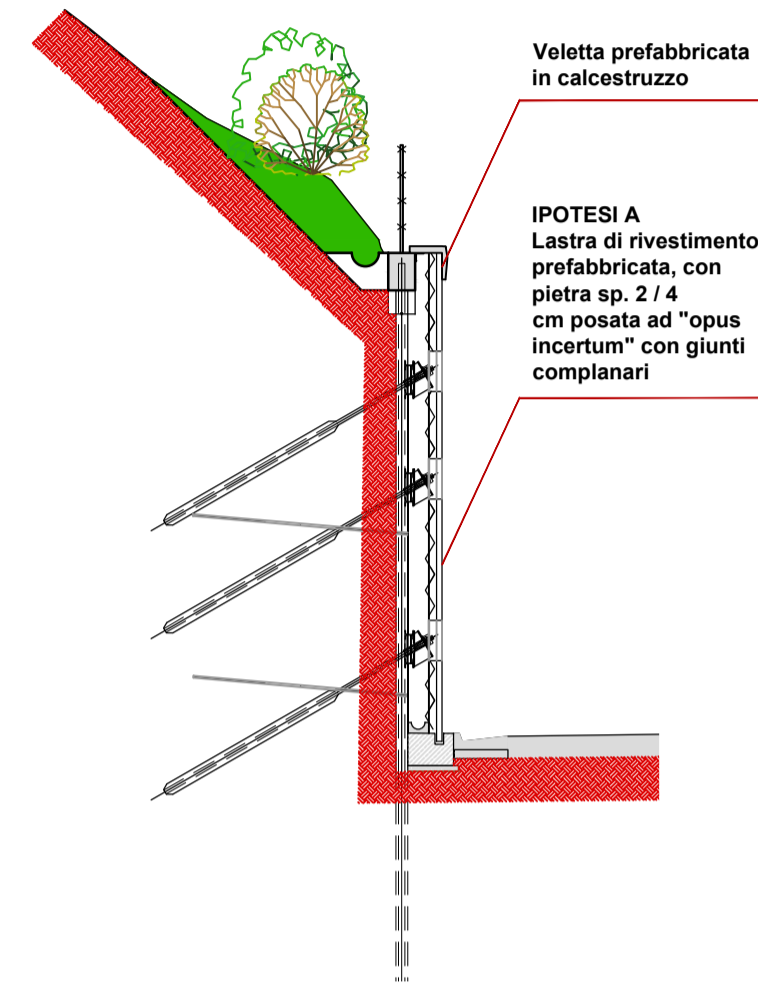


Rivestimenti muri ed opere di sostegno

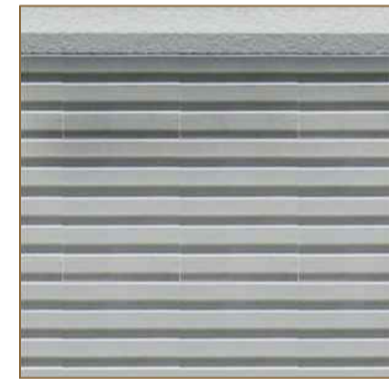
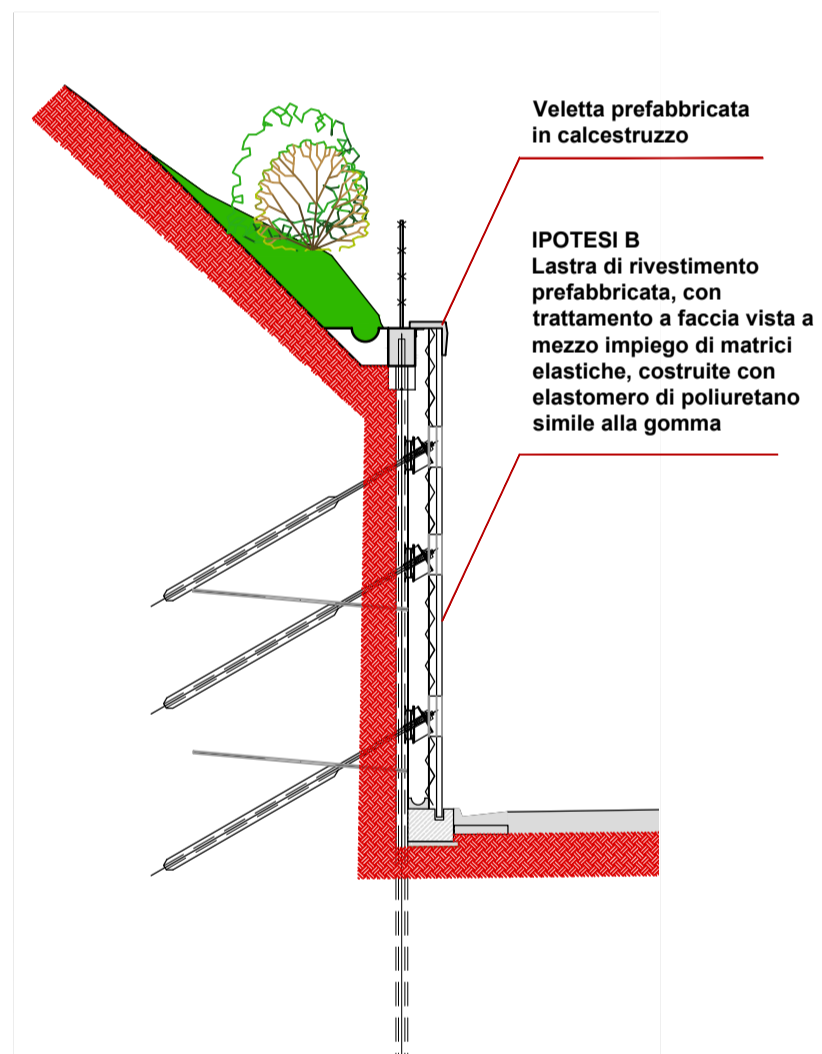
KEY PLAN



Particolare lastra di rivestimento in cemento con finitura a vista: motivo a Opus Incertum



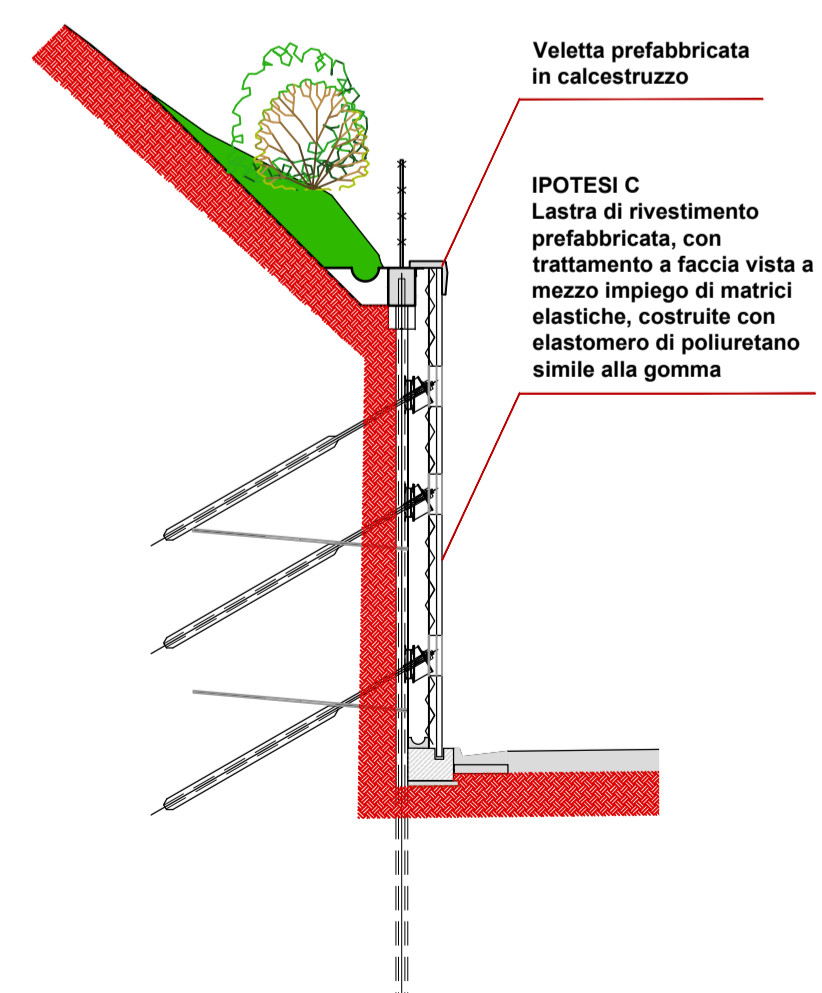
IPOTESI A - Prospetto frontale Opera di sostegno 02 - Opus incertum



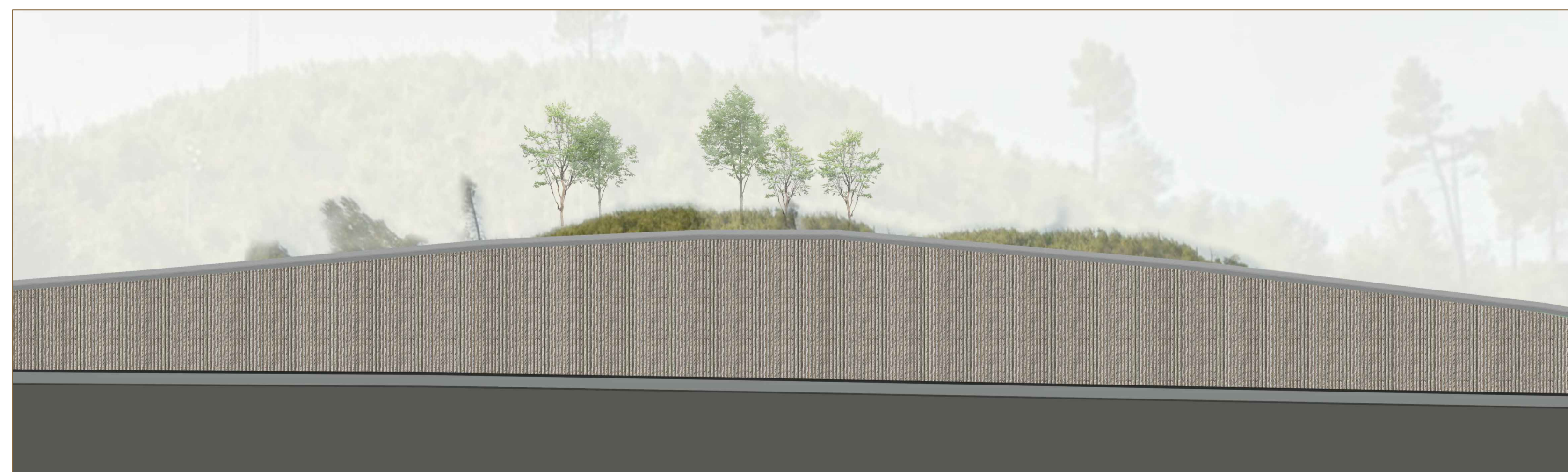
Particolare lastra di rivestimento in cemento con finitura a vista: motivo rigato orizzontale



IPOTESI B - Prospetto frontale Opera di sostegno 02 - Rigato orizzontale



Particolare lastra di rivestimento in cemento con finitura a vista: motivo rigato verticale



IPOTESI C - Prospetto frontale Opera di sostegno 02 - Rigato verticale



KEY PLAN scala 1:1000



Direzione Progettazione e Realizzazione Lavori

**S.S.4 SALARIA**  
INTERVENTI DI ADEGUAMENTO DEL TRATTO DELLA S.S.4 SALARIA IN LOCALITA' MOZZANO

PROGETTO DEFINITIVO

AN-259

PROGETTAZIONE: BONIFICA - SOIL - FRANCHETTI

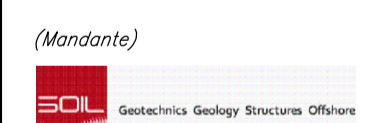
IL RESPONSABILE DELL'INTEGRAZIONE DELLE PRESTAZIONI SPECIALISTICHE:  
Ing. Franco Parisio Bocchetto - Ordine Ing. Roma n. 9664 - Sez. A

IL GRUPPO DI PROGETTAZIONE:  
(Mandatario)

IL PROGETTISTA:  
Ing. Franco Parisio Bocchetto - Ordine Ing. Roma n. 9664 - Sez. A  
Ing. Luigi Alberti - Ordine Ing. Milano n. 14725 - Sez. A  
Ing. Paolo Franchetti - Ordine Ing. Vicenza n. 2013 - Sez. A



IL GEOLOGO:  
Dott. Geol. Anna Maria Bruina - Ordine Geol. Lazio n. 1531



IL COORDINATORE PER LA SICUREZZA IN FASE DI PROGETTAZIONE:  
Arch. Nadia Cannella - Ordine Arch. Salerno n. 1352 - Sez. A



IL RESPONSABILE DI PROGETTO  
Pianificatore Territoriale Marco Colazza

IL R.U.P.  
Dott. Ing. Vincenzo Catone

PROTOCOLLO DATA

SPA-STUDIO PRELIMINARE AMBIENTALE  
LA SOLUZIONE DI PROGETTO  
Progetto architettonico delle opere d'arte: Rivestimenti muri ed Opere di sostegno

CODICE PROGETTO	LIV. PROG.	ANNO	NOME FILE	REVISIONE	SCALA:
DPAN259	D	21	T01A00AMBDC04A	A	VARIE
CODICE ELAB.	T01A00AMBDC04				

A	EMISSIONE	MARZO 2022	R. Merlo	C. Camilli	F.P. Bocchetto
REV.	DESCRIZIONE	DATA	REDATTO	VERIFICATO	APPROVATO