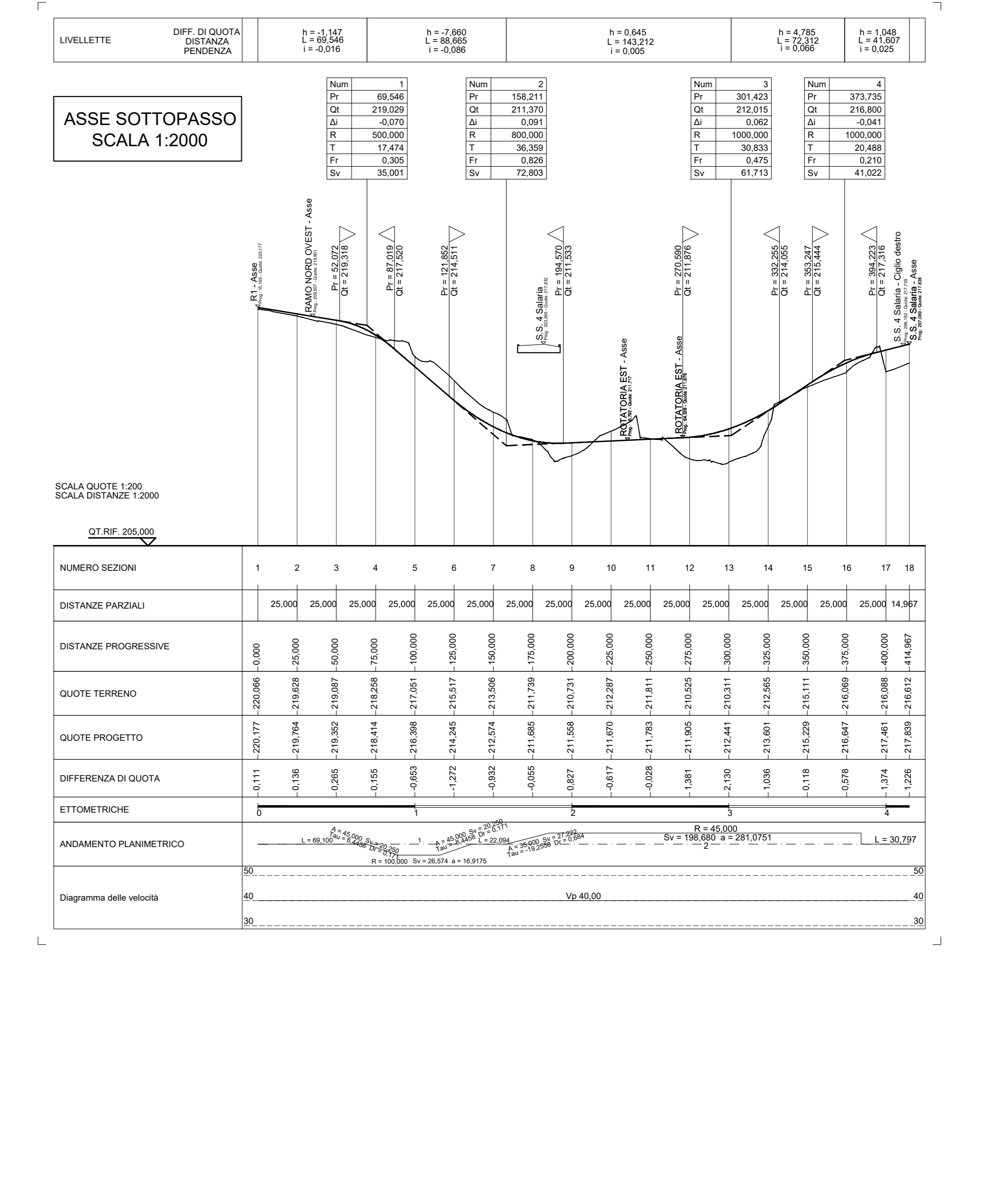
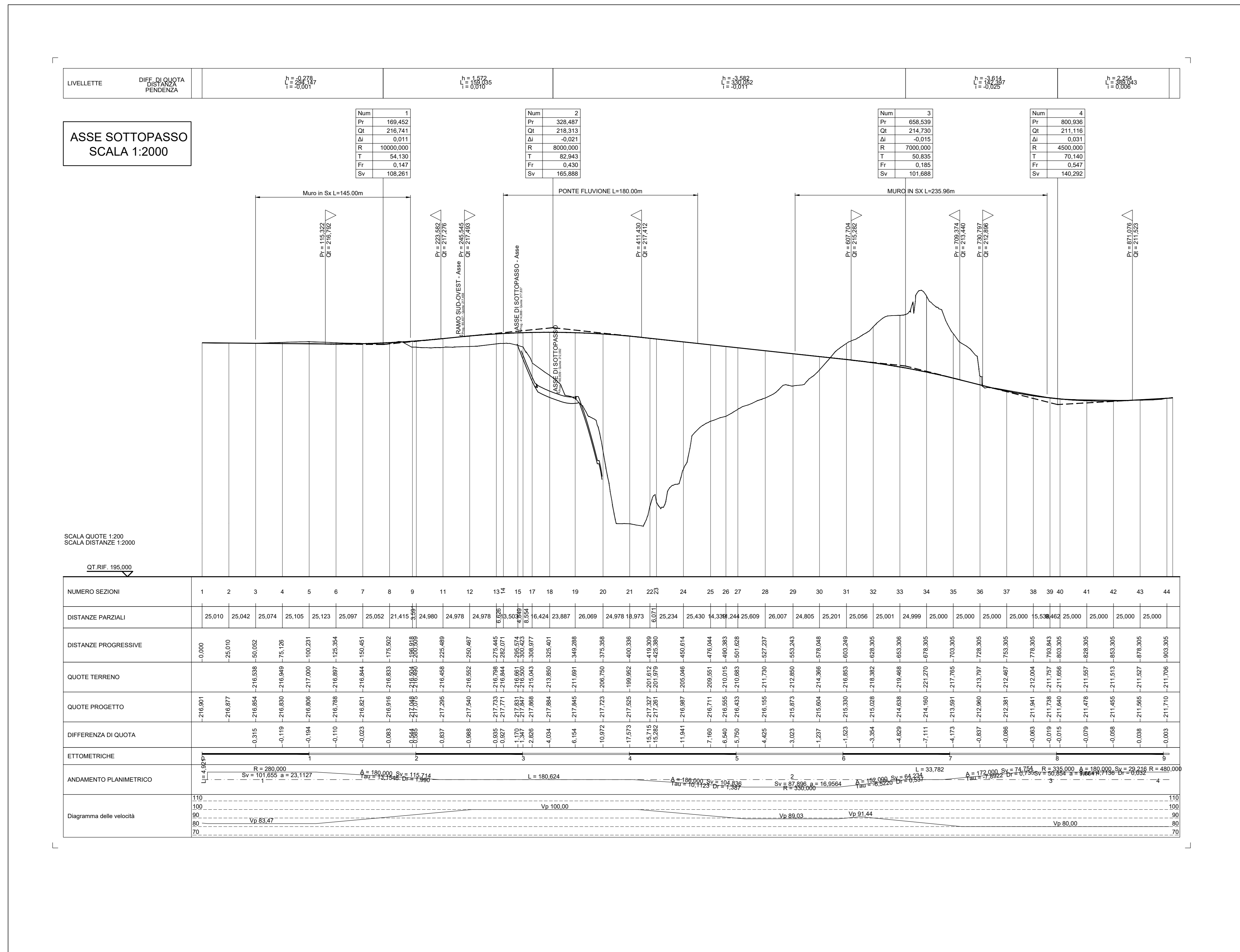


OPERE D'ARTE PREVISTE IN PROGETTO - SOLUZIONE B

Tipologia d'opera	Sviluppo	
SS4 - SALARIA	PONTE FLUVIONE	180 m
SS4 - SALARIA	OPERA DI SOSTEGNO IN DX	115 m
SS4 - SALARIA	OPERA DI SOSTEGNO IN SX	273 m
ROTATORIA OVEST	OPERA DI SOSTEGNO IN SX	70 m
ROTATORIA OVEST	MURO DI CONTROSCARPA	65 m
RAMPA MONODIREZIONALE	VIADOTTO DI APPROCCIO	35 m
SS207	MURO DI CONTROSCARPA	26 m



sanas GRUPPO FS ITALIANE Direzione Progettazione e Realizzazione Lavori

S.S.4 SALARIA
INTERVENTI DI ADEGUAMENTO DEL TRATTO DELLA S.S.4 SALARIA IN LOCALITA' MOZZANO

PROGETTO DEFINITIVO AN-259

PROGETTAZIONE: BONIFICA - SOIL - FRANCHETTI

IL RESPONSABILE DELL'INTEGRAZIONE DELLE PRESTAZIONI SPECIALISTICHE: (Mondatori)

IL GRUPPO DI PROGETTAZIONE: **bonifica spa**

IL PROGETTISTA: Ing. Franco Parisio Bocchetto - Ordine Ing. Roma n. 2664 - Sez. A
Ing. Luigi Alberti - Ordine Ing. Milano n. 1423 - Sez. A
Ing. Paolo Franchetti - Ordine Ing. Vicenza n. 2013 - Sez. A

IL GEOLOGO: Dott. Geol. Anna Maria Strano - Ordine Geol. Lazio n. 1531

IL COORDINATORE PER LA SICUREZZA IN FASE DI PROGETTAZIONE: Arch. Fabio Corbelli - Ordine Arch. Salerno n. 152 - Sez. A

IL RESPONSABILE DI PROGETTO: Ripartizione Territoriale Meridionale

FRANCHETTI

SPA-STUDIO PRELIMINARE AMBIENTALE LA SOLUZIONE DI PROGETTO Planimetria e profilo del tracciato - Soluzione B

CODICE PROGETTO	NUM. FILE	REVISIONE	SCALA:
DPAN259	101400AMB9FOZA	A	1:2000