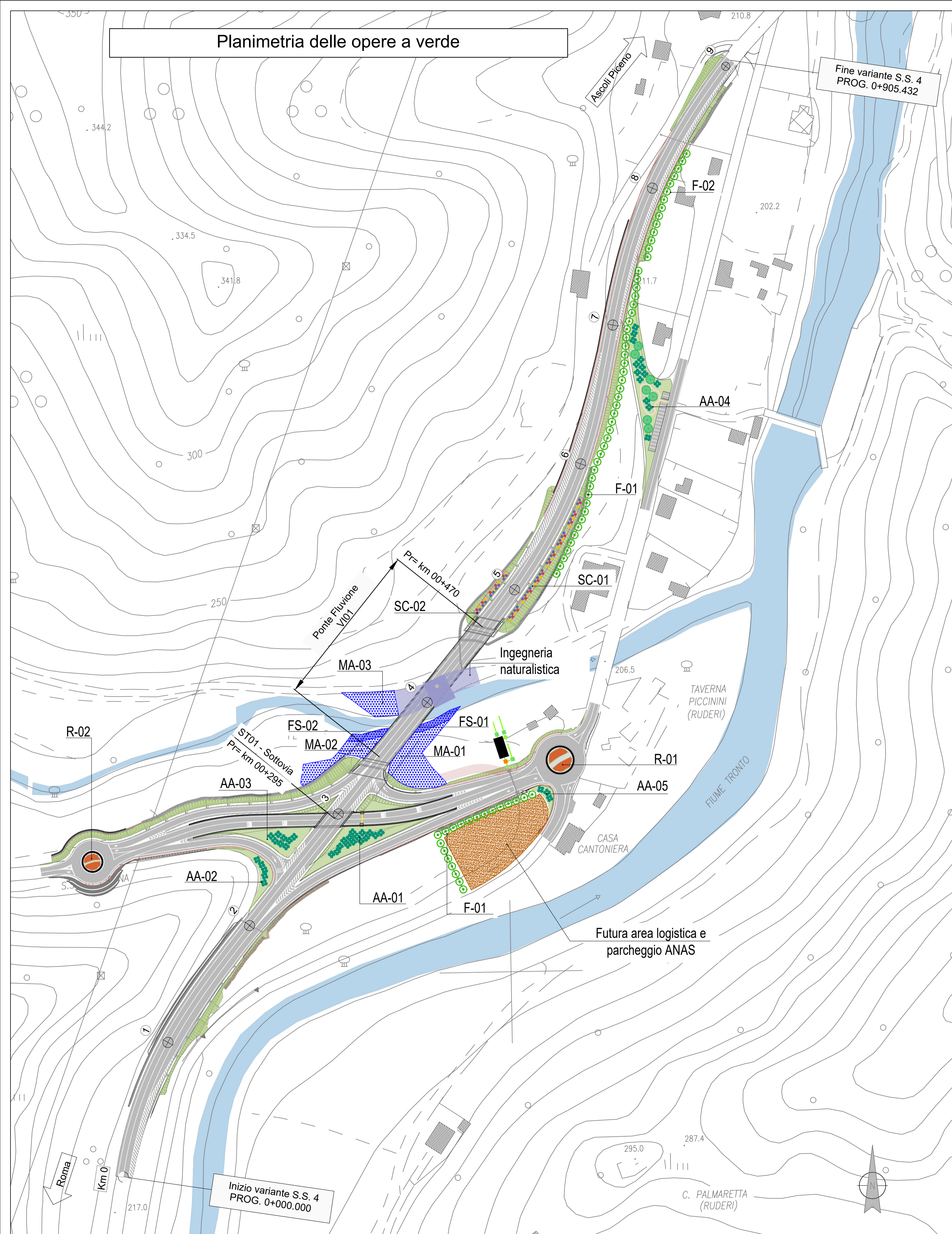


Planimetria delle opere a verde



LEGENDA

- Tracciato di progetto
- Fiumi e torrenti
- Tipologico SC (fascia arbustiva su scarpate):
Sj: *Spartium junceum*, Ginestra odorosa
Ci: *Cistus icanus*, Cisto
Ps: *Prunus spinosa*, Prugnolo
- Tipologico AA (nucleo arbustivo):
Sj: *Spartium junceum*, Ginestra odorosa
Ps: *Prunus spinosa*, Prugnolo
- Tipologico F (filare arboreo/arbustivo):
Lv: *Ligustrum vulgare*, Ligustro
Fo: *Fraxinus ornus*, Orniello
- Tipologico R (opere a verde su rotonde):
So: *Salvia officinalis*, Salvia
Se: *Santolina etrusca*, Crespolina etrusca
- Alberature isolate:
Ac: *Acer campestre*, Acero campestre
- Tipologico FS (fascia spondale):
Cp: *Carex pensula*, Carici
Je: *Juncus effusus*, Giunco comune
- Tipologico MA (macchia arbustiva in ambito ripariale):
Pa: *Populus alba*, Pioppo bianco
Sa: *Salix alba*, Salice bianco
Sp: *Salix purpurea*, Salice rosso
Se: *Salix eleagnos*, Salice ripaiolo
- Idrosemia
- Coronamento in ghiaia rotonde (pezzatura 25-40 mm)

F-Filare arboreo/arbustivo				FS-Fascia spondale			
TIPOLOGICO	IMPIANTO (ML)	SPECIE	N°PIANTE	TIPOLOGICO	SUPERFICIE DI IMPIANTO (MQ)	SPECIE	N°PIANTE
F-01	109	<i>Ligustrum vulgare</i> <i>Fraxinus ornus</i>	21	FS-01	150	<i>Carex pensula</i> <i>Juncus effusus</i>	21
F-02	221	<i>Ligustrum vulgare</i> <i>Fraxinus ornus</i>	35	FS-02	130	<i>Carex pensula</i> <i>Juncus effusus</i>	21
F-03	78	<i>Ligustrum vulgare</i> <i>Fraxinus ornus</i>	14				

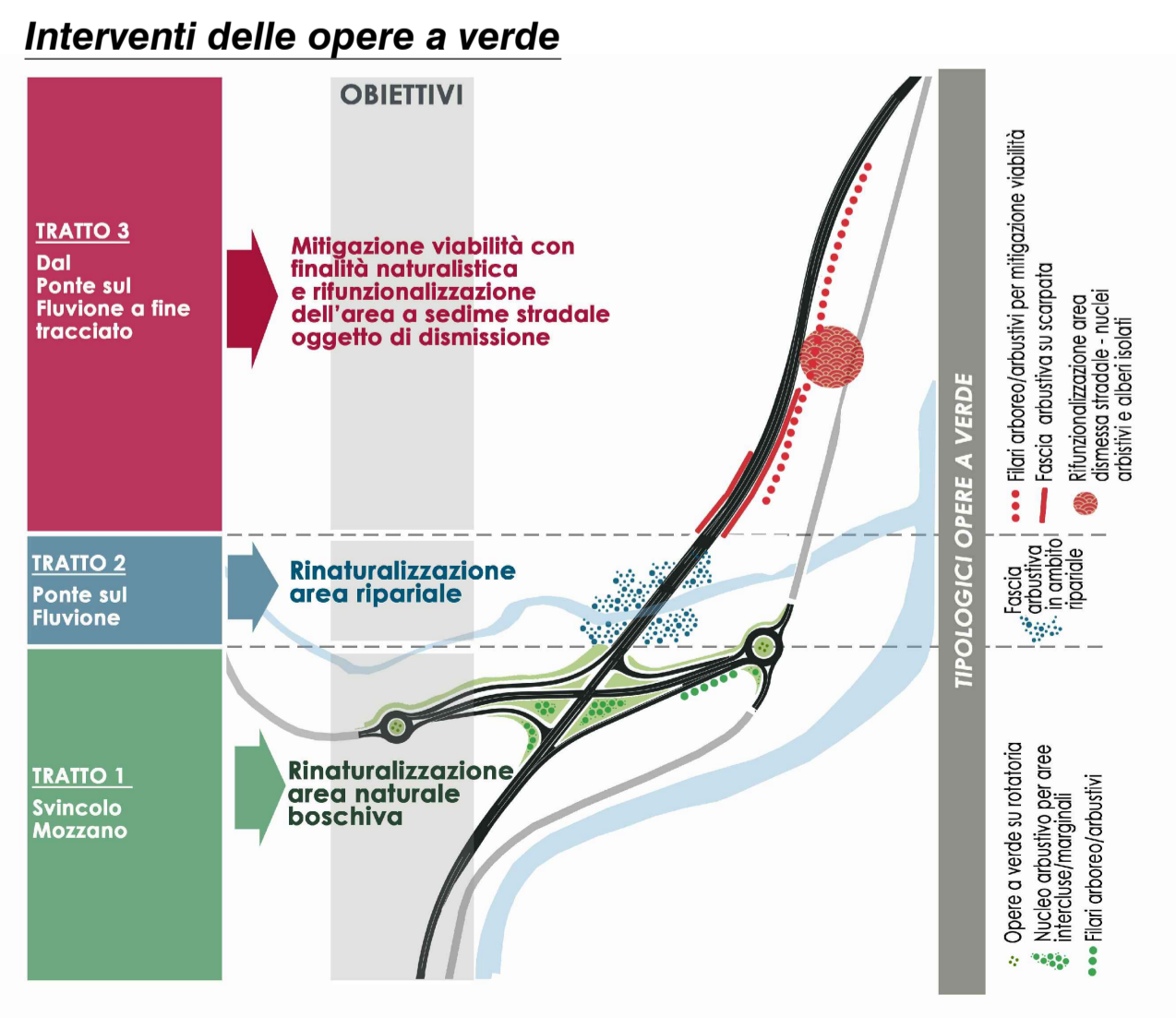
SC-Fascia arbustiva su scarpata			
TIPOLOGICO	SUPERFICIE DI IMPIANTO (MQ)	SPECIE	N°PIANTE
SC-01	300	<i>Spartium junceum</i> <i>Cistus incanus</i> <i>Prunus spinosa</i>	13
SC-02	120	<i>Spartium junceum</i> <i>Cistus incanus</i> <i>Prunus spinosa</i>	20

AA-Nucleo arbustivo per aree intercluse/marginali			
TIPOLOGICO	SUPERFICIE DI IMPIANTO (MQ)	SPECIE	N°PIANTE
AA-01	913	<i>Spartium junceum</i> <i>Prunus spinosa</i>	35
AA-02	595	<i>Spartium junceum</i> <i>Prunus spinosa</i>	8
AA-03	167	<i>Spartium junceum</i> <i>Prunus spinosa</i>	16
AA-04	1010	<i>Spartium junceum</i> <i>Prunus spinosa</i>	26
AA-05	136	<i>Spartium junceum</i> <i>Prunus spinosa</i>	6

R-Rotatorie			
TIPOLOGICO	SUPERFICIE DI IMPIANTO (MQ)	SPECIE	N°PIANTE
R-01	147	<i>Salvia officinalis</i> <i>Santolina etrusca</i> <i>Stipa capillata</i>	64
R-02	85	<i>Salvia officinalis</i> <i>Santolina etrusca</i> <i>Stipa capillata</i>	39

Alberature isolate		
Sigla	SPECIE	N°PIANTE
Ac	<i>Acer campestre</i>	7

CONCEPT



S.S.4 SALARIA
INTERVENTI DI ADEGUAMENTO DEL TRATTO DELLA S.S.4 SALARIA IN LOCALITA' MOZZANO

PROGETTO DEFINITIVO
AN-259

PROGETTAZIONE: BONIFICA - SOIL - FRANCHETTI	IL GRUPPO DI PROGETTAZIONE: bonifica spa
IL RESPONSABILE DELL'INTEGRAZIONE DELLE PRESTAZIONI SPECIALISTICHE: Ing. Franco Parisio Bocchetto - Ordine Ing. Roma n. 9664 - Sez. A	(Mandatario)
IL PROGETTISTA: Ing. Franco Parisio Bocchetto - Ordine Ing. Roma n. 9664 - Sez. A Ing. Luigi Albert - Ordine Ing. Milano n. 14725 - Sez. A Ing. Paolo Franchetti - Ordine Ing. Vicenza n. 2013 - Sez. A	(Mandatario)
IL GEOLOGO: Dott. Geol. Anna Maria Bruna - Ordine Geol. Lazio n. 1531	(Mandatario)
IL COORDINATORE PER LA SICUREZZA IN FASE DI PROGETTAZIONE: Arch. Nadia Cannella - Ordine Arch. Salerno n. 1352 - Sez. A	(Mandatario)
IL RESPONSABILE DI PROGETTO Pianificatore Territoriale Marco Colazza	FRANCHETTI
IL R.U.P. Dott. Ing. Vincenzo Catone	
PROTOCOLLO	DATA

SPA-STUDIO PRELIMINARE AMBIENTALE
LA SOLUZIONE DI PROGETTO
Planimetria delle opere a verde

CODICE PROGETTO: D PAN 259	LIV. PROG. ANNO: D 21	NOME FILE: T01A00AMBPP01A	REVISIONE: A	SCALA: 1:2000
CODICE ELAB.: T01A00AMBPP01				

REV.	DESCRIZIONE	DATA	REDATTO	VERIFICATO	APPROVATO
A	EMISSIONE	14/02/2022	V. Nascimben	C. Camilli	F.P. Bocchetto