

NOTE:

- Tutti i materiali ferrosi (tranne acciaio Inox) devono essere zincati a caldo dopo la lavorazione, prima dell'assemblaggio secondo la norme CEI 7-6;
- La zincatura dei bulloni e dadi deve essere effettuata rispettando le tolleranze necessaria all'avvitamento;
- Per la distanza del centro foro dal bordo della piastra eseguita verifica a rifollamento;
- Le misure sono espresse in millimetri;
- Il n° pezzi è quello necessario al montaggio di un palo o tirante d'ormeggio;
- La coppia di serraggio dei dadi deve essere pari a 30 daNm;
- I materiali ferrosi dovranno essere conformi alla norma RFI TE/90.

(1) Caratteristiche materiale isolante :

- Rigidità dielettrica : > 12 kV/mm
- Assorbimento acqua : ≤ 1%
- Durezza con penetrazione di sfera : ≥ 130 N/mm² (DIN 53456)

COMMITTENTE:



DIREZIONE LAVORI:



APPALTATORE:



PROGETTAZIONE:

MANDATARIA



MANDANTI



IL DIRETTORE DELLA PROGETTAZIONE:

Ing. L. LACORO

Responsabile integrazione fra le varie prestazioni specialistiche

PROGETTO ESECUTIVO

**ITINERARIO NAPOLI-BARI
RADDOPPIO TRATTA CANCELLO - BENEVENTO
II LOTTO FUNZIONALE FRASSO TELESINO – VITULANO
2° E 3° SUBLOTTO TELESE – SAN LORENZO – VITULANO**

DISEGNO

IMPIANTI DI TRAZIONE ELETTRICA

LINEA DI CONTATTO

Elaborato costruttivo tirafondi per pali LSU14-16-18-20-22-24 e TT su viadotto

IMPIANTI DI TRAZIONE ELETTRICA	APPALTATORE	SCALA:
IL REVISORE Ing. A. CARLUCCI	IL DIRETTORE TECNICO Ing. M. FERRONI	VARIE

COMMESSA LOTTO FASE ENTE TIPO DOC. OPERA/DISCIPLINA PROGR. REV.

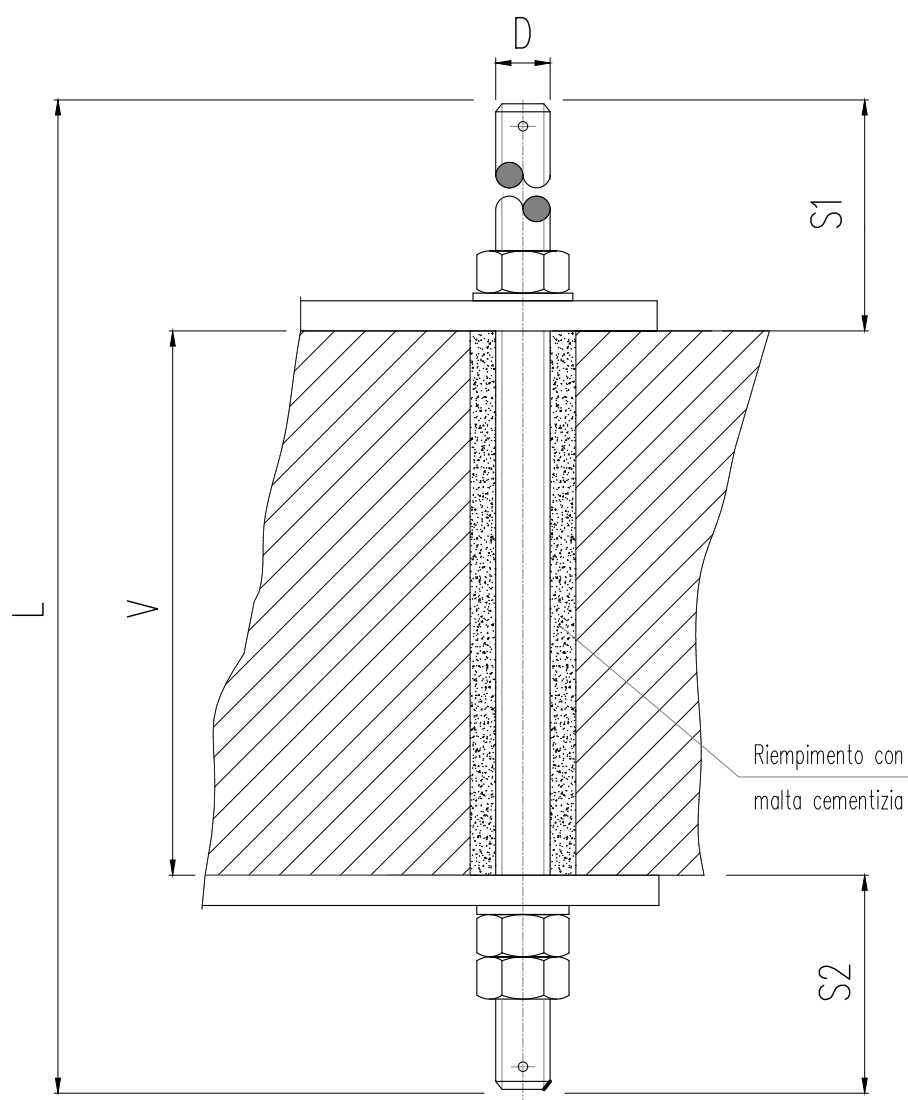
IF2R 02 E ZZ BZ LC0000 005 A

Rev.	Descrizione	Redatto	Data	Verificato	Data	Approvato	Data	Autorizzato Data
A	EMISSIONE	F.NEGRI	29/10/2021	A.GANDOLFI	30/10/2021	M.BARILLI	30/10/2021	IL PROGETTISTA A. FORCHINO FORCHINO n° 9703 R 31/10/2021

File: IF2R.0.2.E.ZZ.BZ.LC.00.0.0.005.A.dwg

n. Elab.:

- ANCORAGGIO PALI E TIRANTI D'ORMEGGIO SU VIADOTTI -

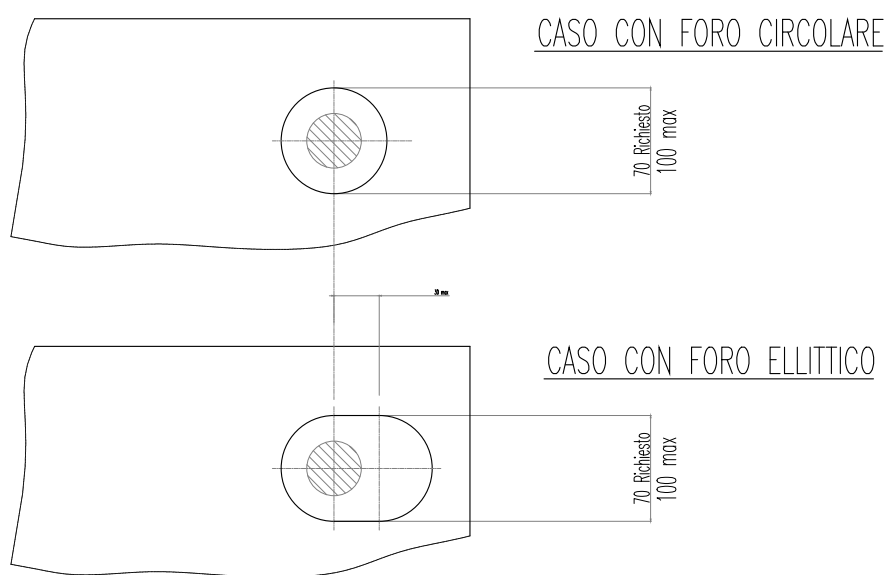


Sostegno	DIMENSIONI (mm)				
	D	L	S1	V	S2
LSU16	52	1000	290	variabile	L-S1-V
LSU18	52	1000	290	variabile	L-S1-V
LSU20	52	1000	290	variabile	L-S1-V
LSU22	52	1000	290	variabile	L-S1-V
TTB/TTC	36	1000	290	variabile	L-S1-V
TTA	36	1000	290	variabile	L-S1-V

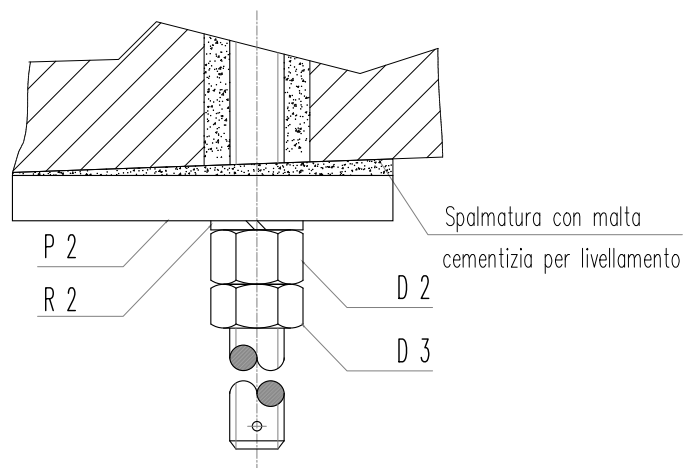
Caratteristiche malta cementizia

- Tipo "FLUECO-35" (o analoghe)
- Peso specifico prodotto _____ 1,98 kg/dmc
- Peso specifico misc. impastata _____ 2,30 kg/dmc
- Resistenza a compressione (28gg.) _____ 750 kg/cmq
- Resistenza a flessione (28gg.) _____ 105 kg/cmq
- Resistenza allo sfilamento tondino di acciaio liscio _____ 58 kg/cmq
- Temperatura di posa _____ 5-50 C°

DIMENSIONI LIMITE DEI FORI PER BULLONI DI ANCORAGGIO



NOTA : - Le situazioni riscontrate sul campo devono rientrare nelle tolleranze sopra indicate.
- Situazioni che superino le dette tolleranze dovranno essere risolte di volta in volta previa opportuna verifica.



ANCORAGGIO PER PALI LSU16/18/20/22
TIRAFONDO M52

POS.	DESCRIZIONE	MATERIALE	N° PEZZI	Lg. mm	PESO kg
13	TONDO M52 UNI EN 10060	ACCIAIO S355 J2 EN 10025	4	1000	70,58
14	PIASTRA SUPERIORE 580x580 UNI 7209	ACCIAIO S355 J2 EN 10163-1	1	30	81,99
15	PIASTRA INFERIORE 580x580 UNI 7209	ACCIAIO S355 J2 EN 10163-1	1	30	81,99
16	DADO M52 ISO 4033	ACCIAIO CL. 8.8 ISO 898-2	24	-	36,51
17	RONDELLA M52 ISO 7089	ACCIAIO CL. 8.8 ISO 898-3	16	-	6,48
6	TUBETTO	MATERIALE ISOLANTE (1)	4	-	-
7	ROSETTA	MATERIALE ISOLANTE (1)	8	-	-
TOTALE kg					250.22

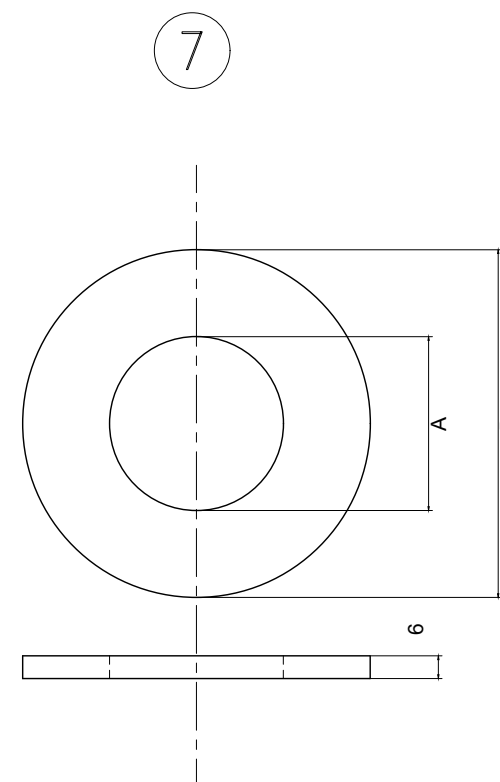
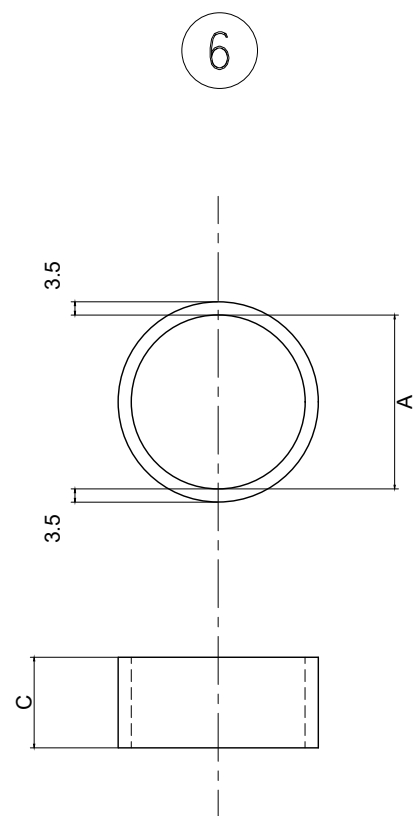
ANCORAGGIO PER TTB/TTC
TIRAFONDO M36

POS.	DESCRIZIONE	MATERIALE	N° PEZZI	Lg. mm	PESO kg
18	TONDO M36 UNI EN 10060	ACCIAIO S355 J2 EN 10025	4	1000	33,08
19	PIASTRA SUPERIORE 580x580 UNI 7209	ACCIAIO S355 J2 EN 10163-1	1	20	54,66
20	PIASTRA INFERIORE 580x580 UNI 7209	ACCIAIO S355 J2 EN 10163-1	1	20	54,66
21	DADO M36 ISO 4033	ACCIAIO CL. 8.8 ISO 898-2	24	-	12,00
22	RONDELLA M36 ISO 7089	ACCIAIO CL. 8.8 ISO 898-3	16	-	1,53
6	TUBETTO	MATERIALE ISOLANTE (1)	4	-	-
7	ROSETTA	MATERIALE ISOLANTE (1)	8	-	-
TOTALE kg					155,93

ANCORAGGIO PER TTA
TIRAFONDO M36

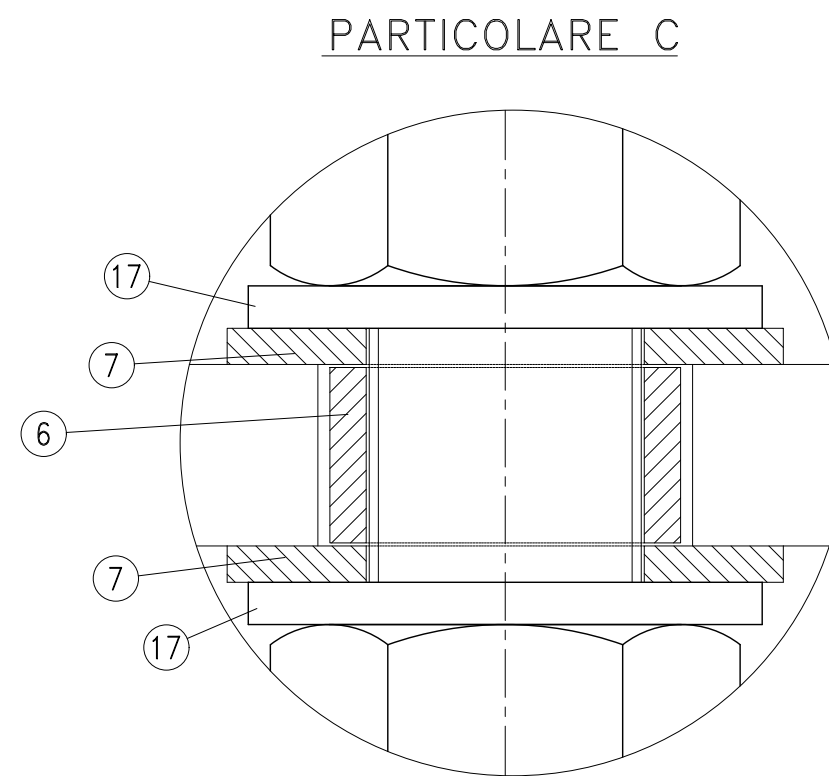
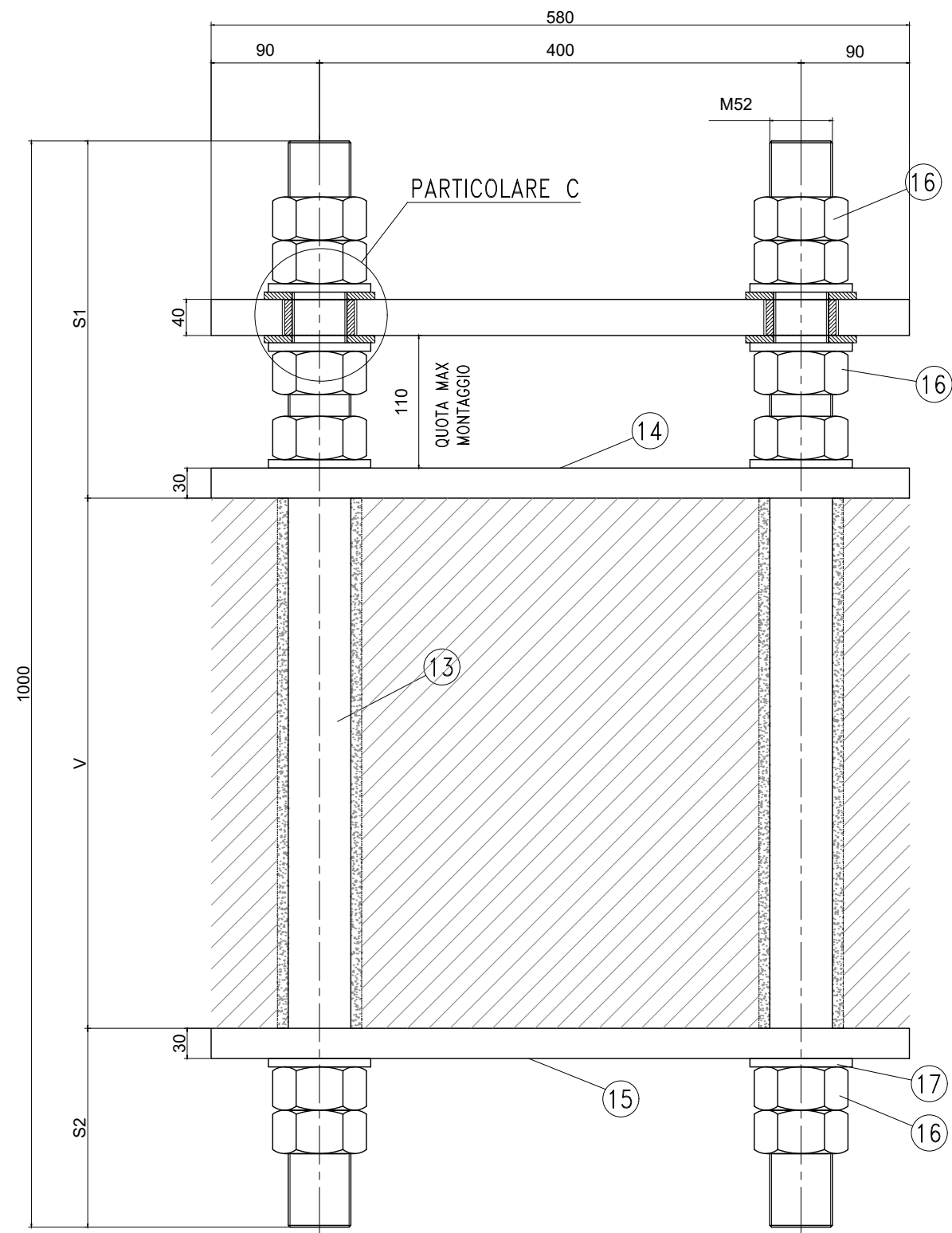
POS.	DESCRIZIONE	MATERIALE	N° PEZZI	Lg. mm	PESO kg
13	TONDO M36 UNI EN 10060	ACCIAIO S355 J2 EN 10025	6	1000	49,62
14	PIASTRA SUPERIORE 980x580 UNI 7209	ACCIAIO S355 J2 EN 10163-1	1	25	92,36
15	PIASTRA INFERIORE 980x580 UNI 7209	ACCIAIO S355 J2 EN 10163-1	1	25	92,36
16	DADO M36 ISO 4033	ACCIAIO CL. 8.8 ISO 898-2	36	-	18,00
17	RONDELLA M36 ISO 7089	ACCIAIO CL. 8.8 ISO 898-3	24	-	2,30
6	TUBETTO	MATERIALE ISOLANTE (1)	6	-	-
7	ROSETTA	MATERIALE ISOLANTE (1)	12	-	-
TOTALE kg					254,64

ELEMENTI ISOLANTI

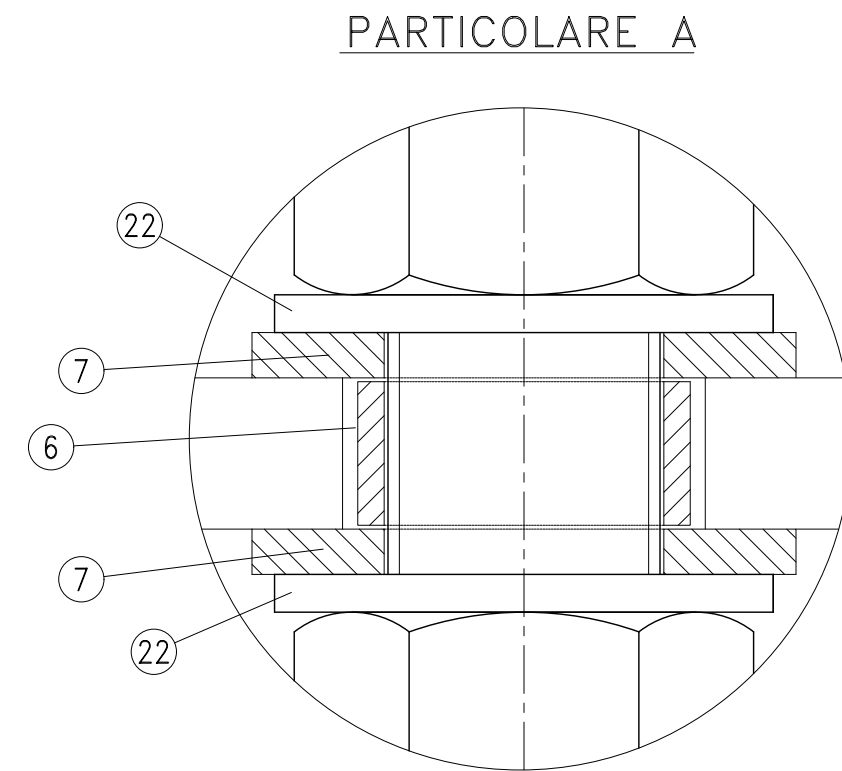
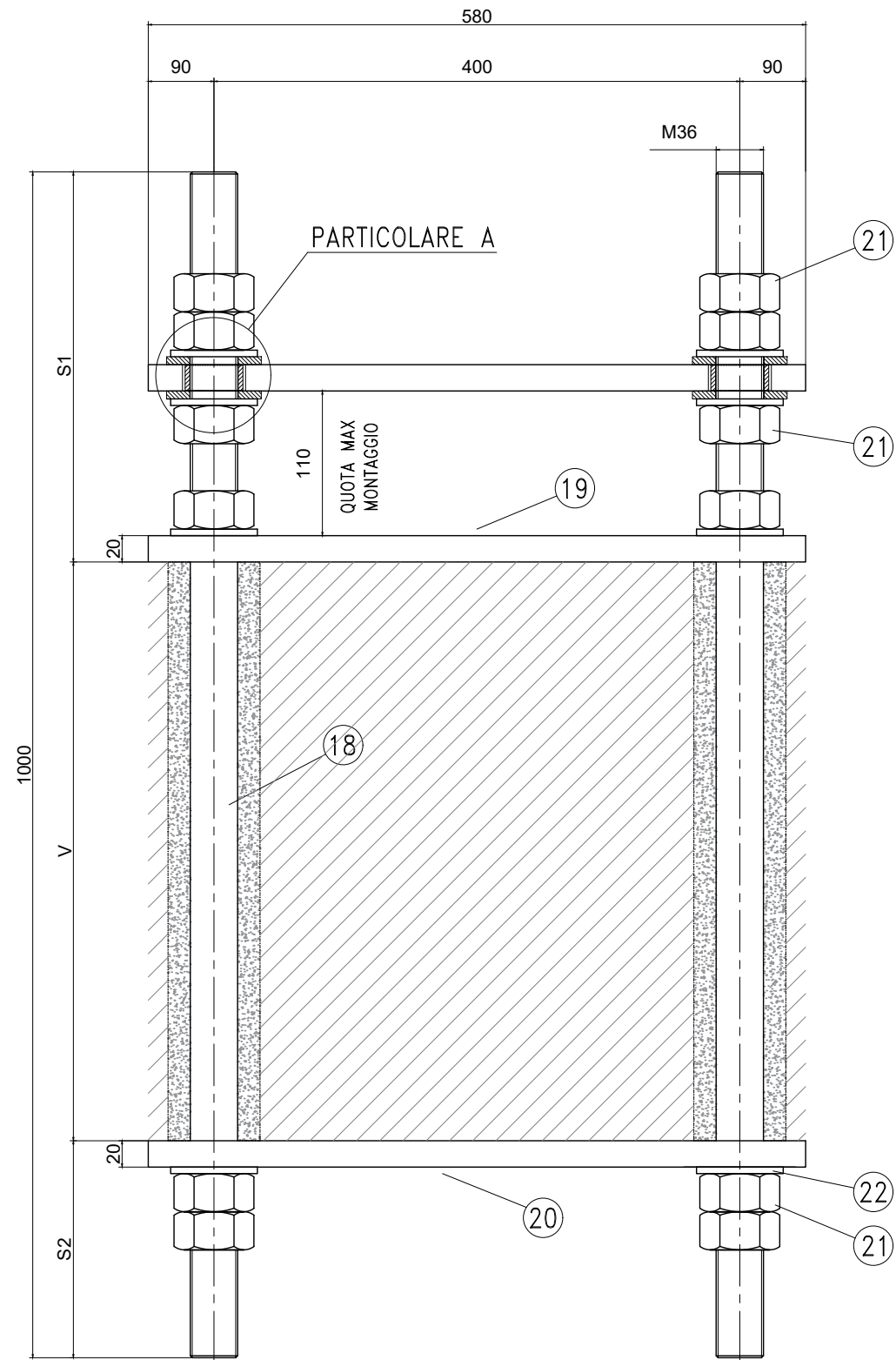


POS.	UTILIZZO	A	B	C
6	FLANGIA 560x580 Sp=20 TIRAFONDO M36	37	-	19
	FLANGIA 560x580 Sp=25 TIRAFONDO M36	37	-	24
	FLANGIA 580x580 Sp=30 TIRAFONDO M52	53	-	29
7	FLANGIA 560x580 Sp=20 TIRAFONDO M36	37	72	-
	FLANGIA 560x580 Sp=25 TIRAFONDO M36	37	72	-
	FLANGIA 580x580 Sp=30 TIRAFONDO M52	53	106	-

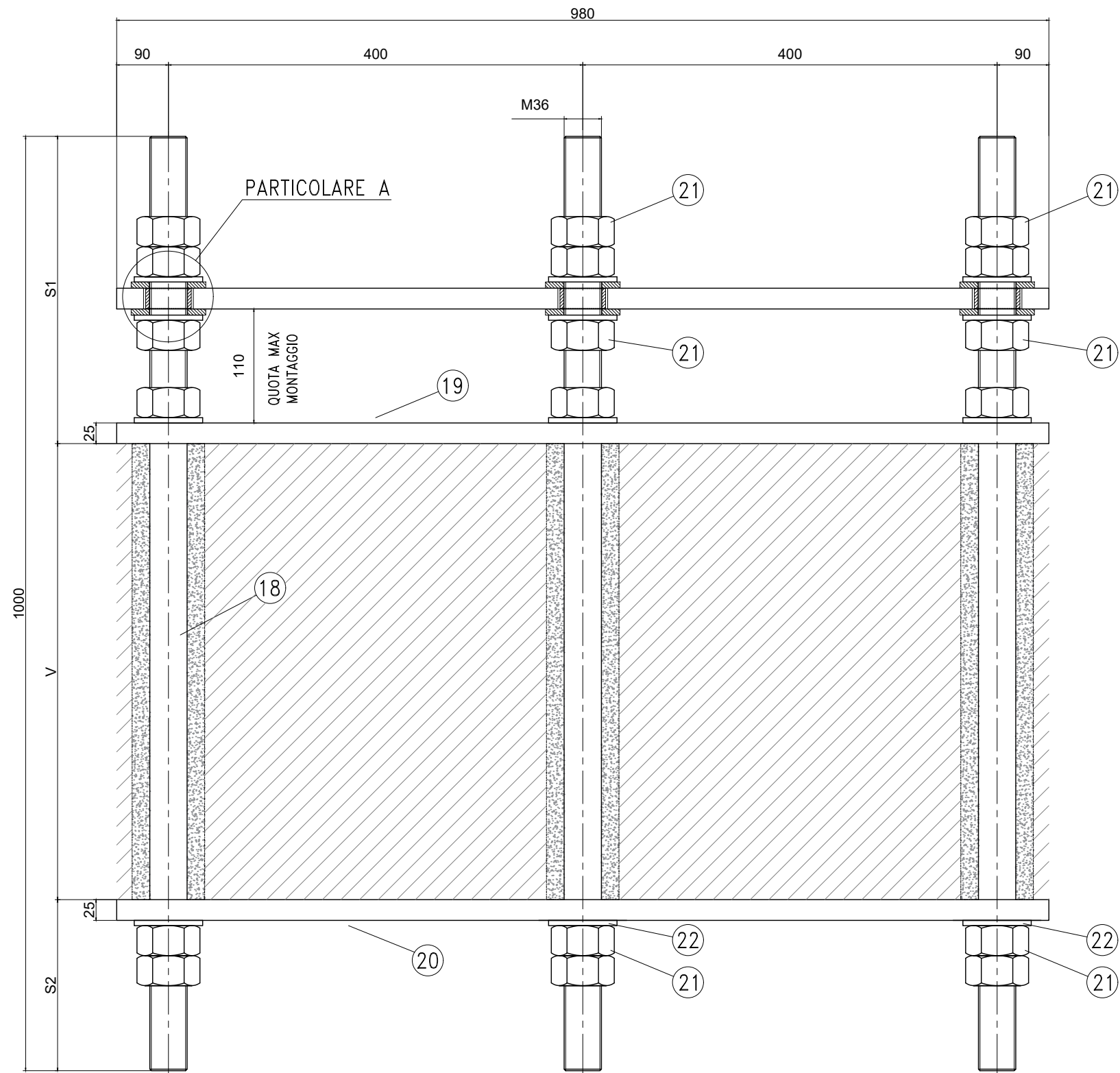
ANCORAGGIO PER PALI TIPO LSU16/18/20/22
TIRAFONDO M52



ANCORAGGIO PER TIRANTI D'ORMEGGIO TTB/TTC TIRAFONDO M36



ANCORAGGIO PER TIRANTI D'ORMEGGIO TTA TIRAFONDO M36



PARTICOLARE A

110
QUOTA MAX
MONTAGGIO

PARTICOLARE

