

GRUPPO ANTINCENDIO GPA1  
RETE IDRANTI UNI 45 - UNI EN 10779

Q.E. 2 = MOTOPOMPA

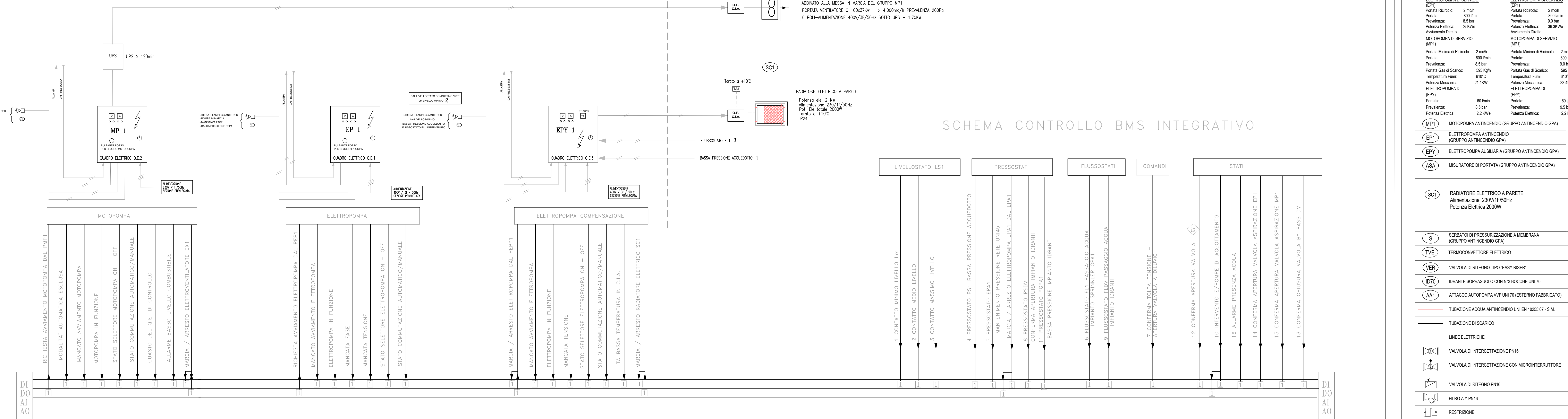
Q.E.1 = ELETTROPOMPA PRINCIPALE  
AVVIAMENTO DIRETTO < 30KW  
AVVIAMENTO STELLA / TRIANGOLO > 37KW  
PREASSEMBLATO IN FABBRICA UNI EN12845

Q.E.3 = ELETTROPOMPA COMPENSAZIONE

SISTEMA DI ESTRAZIONE FORZATA  
VENTILATORE CENTRIFUGO IN LINEA RETTANGOLARE  
ABBINATO ALLA MESSA IN MARCIA DEL GRUPPO MPI  
PORTATA VENTILATORE Q 100x37kw > 4.000mc/h PREVALENZA 200Pa  
6 PULI-ALIMENTAZIONE 400V/50Hz SOTTO UPS - 1.70KW

INDICATORE ELETTRICO A PARETE  
Potenza alle 2 Kw  
Alimentazione 230V/1/50Hz  
Pot. Elet. totale 200W  
Totale a +10°C  
PFA

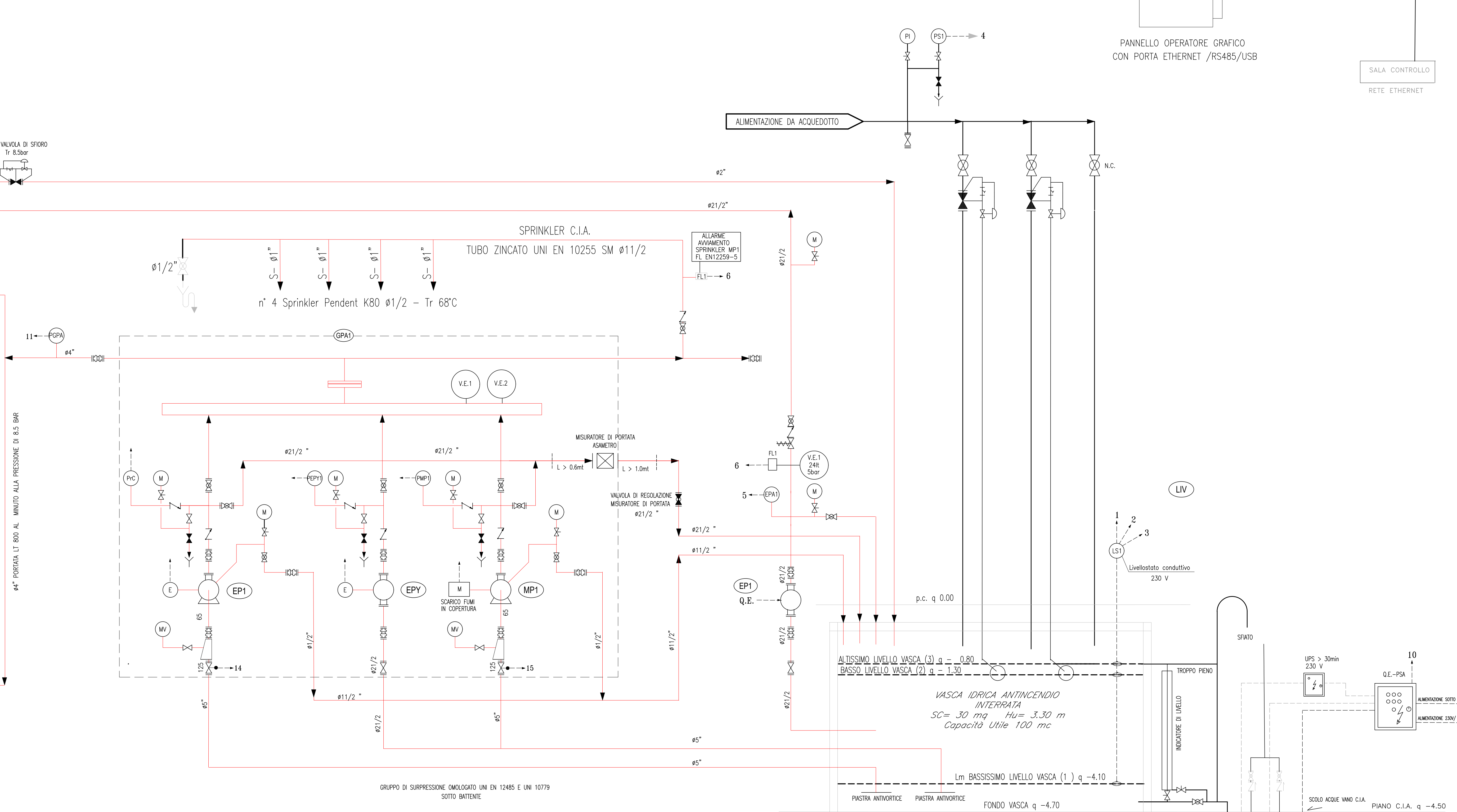
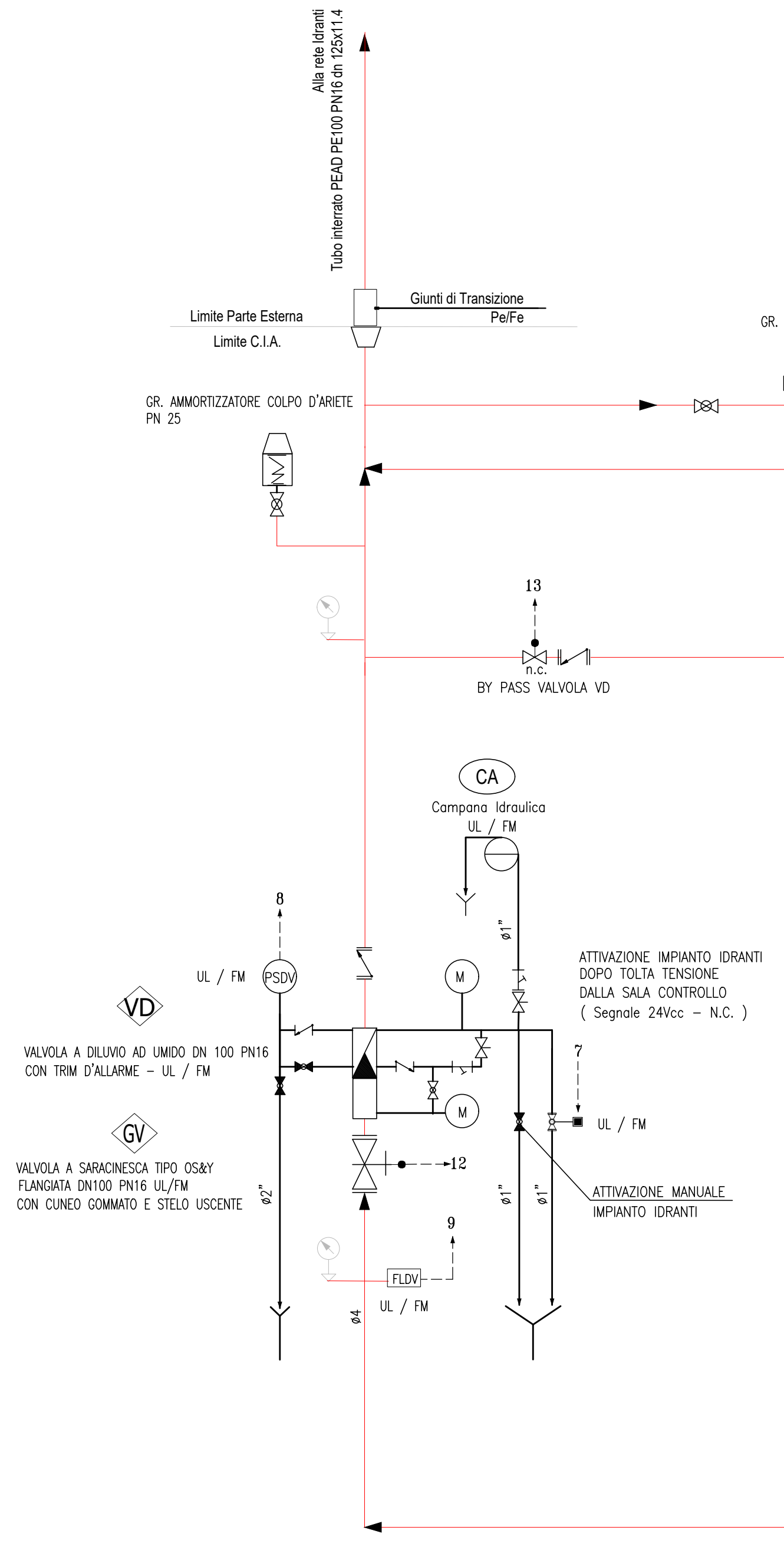
SCHEMA CONTROLLO BMS INTEGRATIVO



CONTROLLERE PROGRAMMABILE ESPANDIBILE - ALIMENTATO 24vCA  
TRASMISSIONE ALLARMI INCENDIO - ALLARMI DI GUASTO - ALLARMI DI STATO UNI EN 12845  
(USCITE - INGRESSI DA CONFERMARE DAL FORNITORE DEL GRUPPO GPA1)

TOUCHSCREEN 7"  
PANNELLO OPERATORE GRAFICO  
CON PORTA ETHERNET /RS485/USB

SALA CONTROLLO  
RETE ETHERNET



GRUPPO DI SUPPRESSIONE ONDOLATO UNI EN 12485 E UNI 10779  
SOTTO BATTENTE

POZZETTO DI AGGIUSTAMENTO VANO C.I.A. e VANO SCALE  
POMPE DI AGGIUSTAMENTO VASCA C.I.A.

Simbolo	Descrizione	Simbolo	Descrizione
MP1	MOTOPOMPA ANTINCENDIO (GRUPPO ANTINCENDIO GPA)	CA	CAMPANA IDRULICA DI ALLARMI
EP1	ELETTROPOMPA ANTINCENDIO (GRUPPO ANTINCENDIO GPA)	VD	VALVOLA A DILUVO A VITA DRITTA
EPY1	ELETTROPOMPA AUSILIARIA (GRUPPO ANTINCENDIO GPA)	LIV	LIVELLOSTATO COMPLETO DI SENSORI TRASMETTITORE LIVELLO
ASA	MISURATORE DI PORTATA (GRUPPO ANTINCENDIO GPA)	REG	ATTACCO UNI PER PRELEVIO ACQUA PER VVF (ESTERNO FABBRICATO)
SC1	RADIATORE ELETTRICO A PARETE Alimentazione 230V/1/50Hz Potenza Elettrica 2000W	API	ATTACCO UNI PER PRELEVIO ACQUA PER VVF (ESTERNO FABBRICATO)
S	SERBATOI DI PRESSURIZZAZIONE A MEMBRANA (GRUPPO ANTINCENDIO GPA)	REG	VALVOLA DI STROZZAMENTO PER LIMITAZIONE PORTATA CON SIGILLO DELLA TANTURRA
TV	TERMOCONVETTORE ELETTRICO	CA	CAMPANA IDRULICA DI ALLARMI
VER	VALVOLA DI RITEGNO TIPO 'EASY RISER'	VD	VALVOLA A DILUVO A VITA DRITTA
ID70	IDRANTE SOPRASILUO CON N°3 BOCCHE UNI 70	LIV	LIVELLOSTATO COMPLETO DI SENSORI TRASMETTITORE LIVELLO
AA1	ATTACCO AUTOPOMPA VVF UNI 70 (ESTERNO FABBRICATO)	API	ATTACCO UNI PER PRELEVIO ACQUA PER VVF (ESTERNO FABBRICATO)
---	TUBAZIONE ACQUA ANTINCENDIO UNI EN 10255/57 - SM	TR	TROCIETTO A PARETE
---	TUBAZIONE DI SCARICO	GIU	GIUNTO ANTIBATTENTE PN16
---	LINEE ELETTRICHE	---	RODIZIONE ECCENTRICA
---	VALVOLA DI INTERCETTAZIONE PN16	PH	PRESSOSTATO COMANDO ELETTROPOMPA DI SERVIZIO EP1
---	VALVOLA DI INTERCETTAZIONE CON MICRONTERRITTORE	PH	PRESSOSTATO COMANDO ELETTROPOMPA AUSILIARIA EPA
---	VALVOLA DI RITEGNO PN16	PH	PRESSOSTATO SEGNALE POMPIA IN MARCIA
---	FILTRO A Y PN16	PH	PRESSOSTATO COMANDO MOTOPOMPA DI SERVIZIO MP1
---	RESTRIDIONE	PH	PRESSOSTATO COMANDO MOTOPOMPA DI SERVIZIO MP1
---	VALVOLA A GLOBO AD ANGOLO PER SCARICO IMPIANTO	T	TERMOSTATO AMBIENTE A DUE GRADINI con Ritmo Manuale
---	VALVOLA DI SFIDRO PER TRIM PN16	U	UMIDOSTATO AMBIENTE
---	SCARICO ACQUA	FL	FLUSSOSTATO PER CONTROLLO PASSAGGIO ACQUA DI RENTREGGIO IMPIANTO
---	VALVOLA A SOLENOIDE LU/FM	PSD	PRESSOSTATO SEGNALE ATTIVAZIONE IMPIANTO ANTINCENDIO - LU/FM
---	MANOMETRO 1/2 bar	---	ELETTROPOMPA
---	MANOVOLUNTOMETRO 1/2 bar	B R	BOCCHETTE PER CANALE RETTANGOLARE A SEMPLICE FILARE DI ALLETTE FISSE PASSO 50mm IN ANGOLO ZINGATO SENZA S/R

**COMMITTENTE:**  
RFI - R.F.C. FERROVIARIA ITALIANA  
GRUPPO FERROVIE DELLO STATO ITALIANE

**DIREZIONE LAVORI:**  
ITALFERR - GRUPPO FERROVIE DELLO STATO ITALIANE

**APPALTATORE:**  
TELESE S.c.a.r.l.  
Consorzio Tutela Società Coeserco e Responsabilità Limitata

**PROGETTAZIONE:**  
MANDATARIA: SYSTRA  
MANDANTI: SWS, SOTECNI

**IL DIRETTORE DELLA PROGETTAZIONE:**  
[Firma]

**PROGETTO ESECUTIVO**

**ITINERARIO NAPOLI-BARI**  
RADDOPPIO TRATTA CANICELLO - BENEVENTO  
IL LOTTO FUNZIONALE FRASSO TELESINO - VITULANO  
2° E 3° SUBLOTTO TELESE - SAN LORENZO - VITULANO

**DISEGNO**  
IMPIANTI MECCANICI - LOTTO 0  
Fire fighting point  
Schema funzionale BMS

**APPALTATORE:** TELESE S.c.a.r.l.  
**L. DIRETTORE TECNICO:** [Firma]  
**SCALA:**

**COMMESSA:** LOTTO FASE ENTE TIPO DOC. OPERA/DISCIPLINA PROGR. REV.

Rev.	Descrizione	Redatto	Data	Verificato	Data	Approvato	Data
A	EMERSONE	G. Di Conza	29/06/2021	S. Gial	30/06/2021	M. Neri	30/06/2021

Fig. IFR 0.2 E.ZZ.DX.AI.00.0.4.002.A.dwg