

**LEGENDA**

**DEPOSITI CONTINENTALI**

**Colti eluvio-colluviali**  
 Depositi continentali di versante e di alterazione del substrato, costituiti da una singola litofacies a dominante ghiaioso-sabbiosa, sabbioso-limoso. Poggiano in contatto stratigrafico discordante sulle unità più antiche. Lo spessore massimo è di circa 7 m.

**Depositi alluvionali attuali**  
 (b1) Ghiaie poligeniche ed eterometriche, da sub-angolose ad arrotondate, con locali cottili da sub-arrotondati ad arrotondati, in matrice sabbiosa e sabbioso-limoso di colore grigio, marrone e giallastro, da scarsa ad abbondante; a luoghi si rinvengono passaggi di sabbie, sabbie limose e limi sabbiosi di colore marrone e giallastro, a struttura indistinta o debolmente laminata, con sporadici inclusi piroclastici e frequenti ghiaie poligeniche da sub-angolose ad arrotondate.

**Depositi alluvionali recenti**  
 Depositi continentali di canale fluviale, argine, conode alluvionale e piana inondabile, costituiti da tre differenti litofacies a dominante ghiaioso-sabbiosa, sabbioso-limoso e limoso-argillosa. Poggiano in contatto stratigrafico discordante sulle unità più antiche. Lo spessore massimo è di circa 20 m.

**Depositi alluvionali antichi**  
 Depositi continentali di canale fluviale, argine, conode alluvionale e piana inondabile, costituiti da quattro differenti litofacies a dominante ghiaioso-sabbiosa, sabbioso-limoso, limoso-argillosa e travertino-sabbiosa. Poggiano in contatto stratigrafico discordante sulle unità più antiche. Lo spessore massimo è di circa 10 m.

**Depositi alluvionali terrazzati**  
 Depositi continentali di canale fluviale, argine e conode alluvionale, costituiti da tre differenti litofacies a dominante ghiaioso-sabbiosa, sabbioso-limoso e limoso-argillosa. Poggiano in contatto stratigrafico discordante sulle unità più antiche. Lo spessore massimo è di circa 10 m.

**UNITÀ SIN-OROGENE**

**Arenarie di Calzoso**  
 Depositi marini di base stratificati con sporadiche intercalazioni olistostromiche, costituiti da una singola litofacies a dominante arenaceo-marnosa. Poggiano in contatto stratigrafico discordante sulle unità non affioranti nell'area e risultano in contatto laterale con le Argille Varicolori Superiori. Lo spessore massimo è di circa 600 m.

**Argille Varicolori Superiori**  
 Depositi marini di bacino profondo con locali tonaliti carbonatiche, costituiti da tre differenti litofacies a dominante argilloso-marnosa, calcareo-marnosa e calcareo-dolomica. Poggiano in contatto stratigrafico concordante su unità non affioranti nell'area e risultano in contatto laterale con le Arenarie di Calzoso e le Formazioni di San Giorgio. Lo spessore massimo è di circa 500 m.

**Elenco indagini campagna "PE 2020 aggiuntive"**

Stigla	Descrizione	Strumentazione	Profondità (m)	Progressiva (m)	Distanza (m)	Coordinate X	Coordinate Y
L3-S003-pe	Sondaggio a carotaggio	Piezometro	30,00	38+725	5	2491742,34	4562866,89
L3-CPT0-001	Prova CPT	-	15,00	40+007	7	2491804,66	4562552,06
L3-S004-dh	Sondaggio a carotaggio	Down Hole	50,00	41+000	22	2493952,39	4562164,40
L3-S005	Sondaggio a carotaggio	-	40,00	43+700	1	2495568,70	4562022,63
L3-S006	Sondaggio a carotaggio	-	40,00	42+850	1	2495704,22	4561983,54
L3-Gs-001	Tonografia gamma omnia Vp+Vs	-	150,00	43+912	8	2495770,48	4561957,38
L3-S007	Sondaggio a carotaggio	-	50,00	42+950	1	2495910,72	4561904,04

**Elenco indagini campagna "2017"**

Stigla	Strumentazione	Profondità (m)	Progressiva (m)	Distanza (m)
IF15V32	Piezometro	30,00	38+723,54	19
Masw5	MASW	70,00	38+925,24	19
IF15V33	Piezometro	40,00	39+001,71	16
Masw4	MASW	70,00	41+160,86	16
IF15V34	Piezometro	40,00	41+377,61	5
IF15V35	Piezometro	25,00	41+803,53	1
S21	Stendimento sismico a riflessione	72,00	41+728,46	6
S21	Stendimento sismico a riflessione	72,00	41+765,61	6
IF15V37	Piezometro	40,00	42+620,44	6
S19	Stendimento sismico a riflessione	120,00	42+799,750	6
S20	Stendimento sismico a riflessione	94,00	42+825,66	6

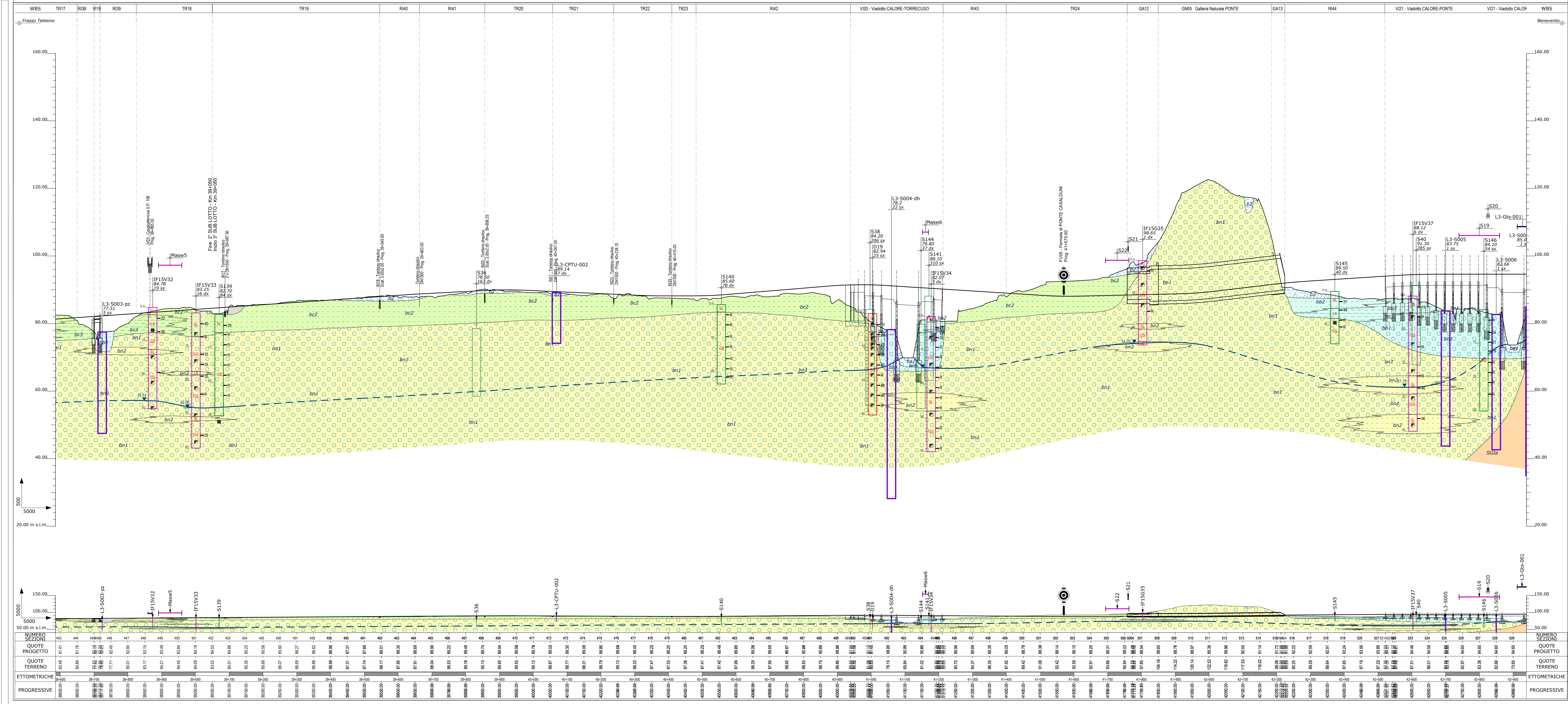
**Elenco indagini campagna "2015"**

Stigla	Strumentazione	Profondità (m)	Progressiva (m)	Distanza (m)
D19	DH	30,00	41+003,83	25

**Elenco indagini campagna "1984-1985"**

Stigla	Strumentazione	Profondità (m)	Progressiva (m)	Distanza (m)
S139	Non attrezzato	30,00	39+470,16	84
S36	Non attrezzato	20,00	39+833,88	163
S140	Non attrezzato	23,50	40+556,75	78
S38	Non attrezzato	28,50	40+996,73	205
S144	Non attrezzato	25,00	41+247,58	313
S141	Non attrezzato	25,00	41+171,14	40
S145	Non attrezzato	15,50	42+372,21	285
S40	Non attrezzato	23,50	42+813,32	54
S146	Non attrezzato	30,00	42+831,62	47



**DEPOSITI VULCANOCLASTICI**

**Unità di Madrolera**  
 Depositi lacustri con frequenti intercalazioni fuviali e vulcanoclastiche, costituiti da quattro differenti litofacies a dominante ghiaioso-sabbiosa, sabbioso-limoso, limoso-argillosa e travertino-sabbiosa. Poggiano in contatto stratigrafico discordante sulle unità più antiche e rappresentano il rimanente di un'antica morfologia. A luoghi sono presenti locali paleosuoli formati a partire da sabbie limose e limo-argillosa. Lo spessore massimo è di circa 70 m.

**(MD1)** Ghiaie poligeniche ed eterometriche, da sub-angolose ad arrotondate, con locali cottili da sub-arrotondati ad arrotondati, in matrice sabbiosa, sabbioso-limoso e sabbioso-argillosa di colore grigio, nocciola e giallastro, da scarsa ad abbondante; a luoghi si rinvengono passaggi di sabbie, sabbie limose e limi sabbiosi di colore grigio, marrone e grigio-verdastro, a struttura indistinta, con sporadici inclusi piroclastici e frequenti ghiaie poligeniche da sub-angolose ad arrotondate; localmente sono presenti livelli e/o livelli di conglomerati da sub-angolose ad arrotondate.

**(MD2)** Sabbie, sabbie limose e limi sabbiosi di colore grigio scuro, verdastro, nocciola e giallastro, a struttura indistinta o debolmente laminata, con sfacciate inclusi piroclastici e frequenti ghiaie poligeniche da sub-angolose ad arrotondate; talora sono presenti passaggi di conie a granulometria sabbiosa e sabbioso-limoso di colore grigio, marrone e giallastro, a struttura indistinta, con sfacciate inclusi piroclastici e frequenti ghiaie poligeniche da sub-angolose ad arrotondate; a luoghi si rinvengono passaggi di sabbie, sabbie limose e limi sabbiosi di colore grigio, nocciola e giallastro, da scarsa ad abbondante; a luoghi si rinvengono passaggi di sabbie, sabbie limose e limi sabbiosi di colore grigio, nocciola e giallastro, a struttura indistinta o debolmente laminata, con sfacciate inclusi piroclastici e locali ghiaie poligeniche da sub-angolose ad arrotondate; a luoghi si rinvengono passaggi di sabbie, sabbie limose e limi sabbiosi di colore grigio, nocciola e giallastro, a struttura indistinta o debolmente laminata, con sfacciate inclusi piroclastici e locali ghiaie poligeniche da sub-angolose ad arrotondate.

**UNITÀ DEL FORTORE**

**Arenarie di Calzoso**  
 Depositi marini di base stratificati con sporadiche intercalazioni olistostromiche, costituiti da una singola litofacies a dominante arenaceo-marnosa. Poggiano in contatto stratigrafico discordante sulle unità non affioranti nell'area e risultano in contatto laterale con le Argille Varicolori Superiori. Lo spessore massimo è di circa 600 m.

**Argille Varicolori Superiori**  
 Depositi marini di bacino profondo con locali tonaliti carbonatiche, costituiti da tre differenti litofacies a dominante argilloso-marnosa, calcareo-marnosa e calcareo-dolomica. Poggiano in contatto stratigrafico concordante su unità non affioranti nell'area e risultano in contatto laterale con le Arenarie di Calzoso e le Formazioni di San Giorgio. Lo spessore massimo è di circa 500 m.

**COMMITTENTE:** RFI - RETE FERROVIARIA ITALIANA - GRUPPO FERROVIE DELLO STATO ITALIANE

**DIREZIONE LAVORI:** ITALFERR - GRUPPO FERROVIE DELLO STATO ITALIANE

**APPALTATORE:** TELESE S.c.a.r.l. - COGET - COGET Regional S.p.A.

**PROGETTAZIONE:** GHELLA, ITINERA, SALCEF, COGET Regional S.p.A.

**MANDATARIA:** SYSTRA, SWS, SOTECNI

**PROGETTO ESECUTIVO:** ITINERARIO NAPOLI-BARI - RADOPPIO TRATTA CANCELLO - BENEVENTO IL LOTTO FUNZIONALE E-RASSO TOLENO - VITULANO 2° E 3° SUBLOTTO TELESE - SAN LORENZO - VITULANO

**DISEGNO:** GEOLOGIA - GEOMORFOLOGIA - IDROGEOLOGIA

**CARTA GEOLOGICA E PROFILO GEOLOGICO CON INDAGINI INTEGRATIVE**  
 Tav. 4 di 5 dal km 38+600 al km 42+900

**SCALE:** 1:5.000/500

Rev.	Descrizione	Redatto	Data	Verificato	Data	Approvato	Data	Autorezzato Data
A	EMERSONE	S BARBERO	20/01/2017	D. FIANI	20/01/2017	P. CIUCHI	20/01/2017	6 PROGETTISTA
B	REVISIONE A DECRETI ROV 007	S BARBERO	17/03/2017	M. NERI	17/03/2017	P. CIUCHI	17/03/2017	101 PROGETTISTA 102 PROGETTISTA 103 PROGETTISTA 104 PROGETTISTA 105 PROGETTISTA 106 PROGETTISTA 107 PROGETTISTA 108 PROGETTISTA 109 PROGETTISTA 110 PROGETTISTA

Fig. IFZR.02.E.ZZ.L5.GE.00.1.004-B.dwg n. Em.