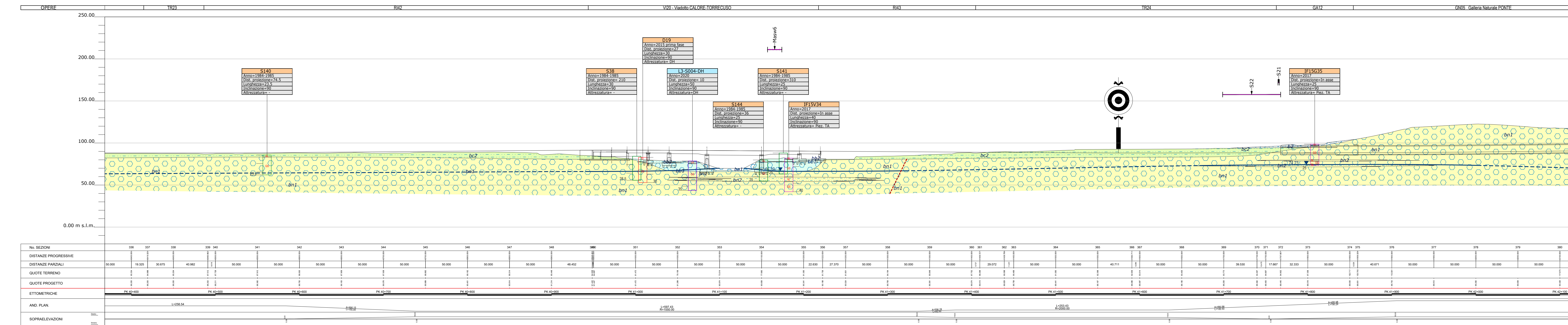




PROFILIO GEOLOGICO 9/12  
SCALA 1:2000



**LEGENDA**

**DEPOSITI CONTINENTALI**

**Coltri eluvio-colluviali (b2) - Dicoene**  
Depositi colluviali di versante e di abbassone del substrato costituiti da Argille limose, limi argillosi e limi argillo-sabbiosi di colore marrone, grigio e bruno-rossastro, a struttura indistinta, con abbondanti resti vegetali, sporadici inclusi proclastici a luoghi si rinvengono passaggi di sabbie, sabbie limose e limi sabbiosi di colore grigio, marrone e giallastro, a struttura indistinta, con sporadici inclusi proclastici e frequenti ghiaie poligeniche da argillite e sub-argillite ad arrotondate.

**Depositi alluvionali attuali (ba1) - Dicoene**  
Depositi continentali costituiti da ghiaie poligeniche ed eterometriche, da sub-argillite ad arrotondate, con frequenti coltri da sub-argillite ad arrotondate, in matrice sabbiosa, sabbioso-limosa e argillo-sabbiosa di colore grigio, marrone e giallastro, da scarsa ad abbondante, a luoghi si rinvengono passaggi di sabbie, sabbie limose e limi sabbiosi di colore grigio, marrone e giallastro, a struttura indistinta, con sporadici inclusi proclastici e frequenti ghiaie poligeniche da sub-argillite ad arrotondate.

**Depositi alluvionali recenti (ba3) - Dicoene**  
Depositi continentali costituiti da tre differenti litofacies:  
[ba31] Litofacies argillite ed eterometriche, da sub-argillite ad arrotondate, con locali coltri da sub-argillite ad arrotondate, in matrice sabbiosa, sabbioso-limosa e argillo-sabbiosa di colore grigio, marrone e giallastro, da scarsa ad abbondante, a luoghi si rinvengono passaggi di sabbie, sabbie limose e limi sabbiosi di colore grigio, marrone e giallastro.  
[ba32] Sabbie, sabbie limose e limi sabbiosi di colore grigio, marrone e giallastro, a struttura indistinta o debolmente laminata, con sporadici inclusi proclastici e frequenti ghiaie poligeniche da sub-argillite ad arrotondate, a luoghi si rinvengono passaggi di argillite e limi argillo-sabbiosi di colore marrone e bruno-rossastro, a struttura indistinta, con sporadici inclusi proclastici e rare ghiaie poligeniche da sub-argillite ad arrotondate.  
[ba33] Argille limose, limi argillosi e limi argillo-sabbiosi di colore marrone e bruno-rossastro, a struttura indistinta o debolmente laminata, con sporadici inclusi proclastici e rare ghiaie poligeniche da argillite e sub-argillite ad arrotondate, a luoghi si rinvengono passaggi di sabbie, sabbie limose e limi sabbiosi di colore grigio, marrone e giallastro, a struttura indistinta, con sporadici inclusi proclastici e frequenti ghiaie poligeniche da sub-argillite ad arrotondate.

**Depositi di origine mista (I) - Pleistocene superiore - Dicoene**  
Depositi continentali di versante costituiti da ghiaie poligeniche ed eterometriche, da argillite e sub-argillite, con frequenti coltri da argillite e sub-argillite, in matrice sabbiosa e sabbioso-limosa di colore grigio, marrone e giallastro, da scarsa ad abbondante, a luoghi si rinvengono passaggi di sabbie, sabbie limose e limi sabbiosi di colore grigio, marrone e giallastro, a struttura indistinta o debolmente stratificata, con sporadici inclusi proclastici e frequenti ghiaie poligeniche da argillite e sub-argillite.

**Depositi alluvionali antichi (bc) - Pleistocene superiore - Dicoene**  
Depositi continentali costituiti da quattro differenti litofacies:  
[bc1] Ghiaie poligeniche ed eterometriche, da sub-argillite ad arrotondate, con locali coltri da sub-argillite ad arrotondate, in matrice sabbiosa, sabbioso-limosa e limo-argillite di colore grigio, marrone e giallastro, da scarsa ad abbondante, a luoghi si rinvengono passaggi di sabbie, sabbie limose e limi sabbiosi di colore grigio, marrone e giallastro.  
[bc2] Sabbie, sabbie limose e limi sabbiosi di colore grigio, marrone e giallastro, a struttura indistinta o debolmente laminata, con sporadici inclusi proclastici e frequenti ghiaie poligeniche da sub-argillite ad arrotondate, a luoghi si rinvengono passaggi di argillite e limi argillo-sabbiosi di colore bruno-rossastro, a struttura indistinta, con sporadici inclusi proclastici e rare ghiaie poligeniche da sub-argillite ad arrotondate.  
[bc3] Argille limose, limi argillosi e limi argillo-sabbiosi di colore marrone, nocciola e bruno-rossastro, a struttura indistinta o debolmente laminata, con sporadici inclusi proclastici e rare ghiaie poligeniche da argillite e sub-argillite ad arrotondate, a luoghi si rinvengono passaggi di sabbie, sabbie limose e limi sabbiosi di colore grigio, marrone e giallastro, a struttura indistinta, con sporadici inclusi proclastici e frequenti ghiaie poligeniche da argillite e sub-argillite ad arrotondate.  
[bc4] Fratture lineari di colore avana e giallastro, vuoti e debolmente stratificati, con abbondanti resti vegetali, locali punti di mollicchi, sporadici inclusi proclastici e frequenti intercalazioni di sabbie, sabbie limose e limi sabbiosi di colore nocciola e giallastro.

**Depositi alluvionali terrazzati (ba) - Pleistocene medio - Pleistocene superiore**  
Depositi continentali costituiti da tre differenti litofacies:  
[ba1] Ghiaie poligeniche ed eterometriche, da sub-argillite ad arrotondate, con locali coltri da sub-argillite ad arrotondate, in matrice sabbiosa e sabbioso-limosa di colore grigio, nocciola e giallastro, da scarsa ad abbondante, sciolta e indolentemente laminata, con sporadici inclusi proclastici e frequenti ghiaie poligeniche da sub-argillite ad arrotondate.  
[ba2] Sabbie, sabbie limose e limi sabbiosi di colore grigio, nocciola e giallastro, a struttura indistinta o debolmente laminata, con sporadici inclusi proclastici e frequenti ghiaie poligeniche da sub-argillite ad arrotondate, a luoghi si rinvengono passaggi di argillite e limi argillo-sabbiosi di colore grigio e giallastro.  
[ba3] Sabbie, sabbie limose e limi sabbiosi di colore grigio e giallastro, a struttura indistinta, con sporadici inclusi proclastici e frequenti ghiaie poligeniche da sub-argillite ad arrotondate, a luoghi si rinvengono passaggi di argillite e limi argillo-sabbiosi di colore grigio e giallastro.  
[ba4] Argille limose, limi argillosi e limi argillo-sabbiosi di colore grigio e giallastro, a struttura indistinta o debolmente laminata, con sporadici inclusi proclastici e rare ghiaie poligeniche da sub-argillite ad arrotondate, a luoghi si rinvengono passaggi di sabbie, sabbie limose e limi sabbiosi di colore grigio, marrone e giallastro, a struttura indistinta, con sporadici inclusi proclastici e frequenti ghiaie poligeniche da sub-argillite ad arrotondate.

**Unità di Maddaloni (MDL) - Pleistocene inferiore - Pleistocene medio**  
Depositi lacustri con frequenti intercalazioni fluviali e vulcanoclastiche, costituiti da tre differenti litofacies:  
[MDL1] Ghiaie poligeniche ed eterometriche, da sub-argillite ad arrotondate, con frequenti coltri da sub-argillite ad arrotondate, in matrice sabbiosa, sabbioso-limosa e sabbioso-argillite di colore grigio, nocciola e giallastro, da scarsa ad abbondante, a luoghi si rinvengono passaggi di sabbie, sabbie limose e limi sabbiosi di colore grigio, marrone e giallastro, a struttura indistinta, con sporadici inclusi proclastici e frequenti ghiaie poligeniche da sub-argillite ad arrotondate.  
[MDL2] Sabbie, sabbie limose e limi sabbiosi di colore grigio scuro, verdastro, nocciola e giallastro, a struttura indistinta o debolmente laminata, con diffusi inclusi proclastici e frequenti ghiaie poligeniche da sub-argillite ad arrotondate, talora sono presenti passaggi di cenere e granulometria sabbiosa e sabbioso-limosa di colore grigio, marrone e giallastro, a struttura indistinta, con diffusi resti di cenere e scorie di dimensioni millimetriche e centimetriche.  
[MDL3] Argille limose, limi argillosi e limi argillo-sabbiosi di colore grigio e marrone.  
[MDL4] Argille limose, limi argillosi e limi argillo-sabbiosi di colore grigio, nocciola e grigio-azzurro, a struttura indistinta o debolmente laminata, con diffusi inclusi proclastici e locali ghiaie poligeniche da sub-argillite ad arrotondate, a luoghi si rinvengono passaggi di sabbie, sabbie limose e limi sabbiosi di colore grigio, nocciola e giallastro, a struttura indistinta o debolmente laminata, con diffusi inclusi proclastici e locali ghiaie poligeniche da sub-argillite ad arrotondate.

**UNITÀ SIN-DIOGENE**

**Formazione di Altavilla (ALT) - Messiniano superiore - Pliocene basale**  
Depositi di ambiente variabile, da mare basso a lagomare a continentale, costituiti da due componenti, una evaporitica alla base, data da diatomiti, calcari evaporitici, livelli di gesso e di zolfo, pesante verso l'alto alla componente post-eva-portalica costituita da conglomerati, sabbie, argille sabbie e argille, con intercalazioni localmente di argille verdastre.

**Arenarie di Calaceze (AIZ) - Tortoniano superiore - Messiniano inferiore**  
Depositi marini di base scarpata con sporadiche intercalazioni diastoriche, costituiti da arenarie quarzose-feldspatiche e quarzose-limose di colore grigio e marrone chiaro, in strati da medi a molto spessi, talora a geometria testata, in alternanza con argille limose e argille marnose di colore grigio, nocciola e grigio-verdastro, in strati da molto sottili a sottili; si rinvengono frequenti intercalazioni di sabbie limose e sabbie limose-argillite di colore grigio e nocciola, in strati da sottili a medi, e locali livelli e/o livelli di conglomerati poligenici a matrice sabbioso-limosa di colore grigio e marrone-rossastro; a luoghi sono presenti diastoriche e elementi orotofonici costituiti da calcari, calcarelli e rosettoni di colore grigio, avana e biancastro, in strati da sottili a medi, talora brecciosi.

**UNITÀ DEL FORTORE**

**Argille Varicolori Superiori (AVS) - Oligocene superiore - Miocene inferiore**  
Depositi di bacini carboniferi, costituiti da tre differenti litofacies:  
[AVS1] Argille, argille limose e argille marnose di colore grigio, azzurro, rosso-rossastro e grigio-verdastro, cotiche o a struttura scagliosa, con sporadici intercalazioni sabbioso-limose grigie, grigie, grigie-azzurro, grigio-verdastro e frequenti ghiaie poligeniche da argillite e sub-argillite; a luoghi si rinvengono livelli di calcari micritici chiari, calcari-dolomiti grigi-rossastri, calcari marnosi siltifici e arenarie arcose-limose grigie, in strati da sottili a medi.  
[AVS2] Argille, argille limose e argille marnose di colore grigio, azzurro, rosso-rossastro e grigio-verdastro, cotiche o a struttura scagliosa, in alternanza con calcari micritici chiari, calcari-dolomiti grigi-rossastri e calcari marnosi siltifici, in strati da sottili a medi; a luoghi si rinvengono intercalazioni sabbioso-limose marnose e grigie, passaggi marnosi grigio-verdastri e livelli di arenarie arcose-limose grigie, in strati da sottili a medi; localmente sono presenti facce calcaree e miceliche, costituite da breccie calcaree eterometriche in abbondante matrice sabbioso-limosa e argillo-sabbiosa grigia e rossastria.  
[AVS3] Calcari calcarelli testacei, da medi a ben stratificati, con frequenti intercalazioni di calcarelli lioclastici, calcari dolomiti grigio-rossastri, breccie calcaree a macroforamiferi e conglomerati poligenici a matrice marnosa e limo-argillite di colore verdastro; a luoghi si rinvengono passaggi di marne e marne calcaree di colore grigio, verde e rossastro, in strati da molto sottili a sottili, e locali livelli di arenarie e silti grigie; localmente sono presenti facce calcaree o miceliche, costituite da breccie calcaree eterometriche in abbondante matrice sabbiosa e sabbioso-limosa grigia e biancastra.

**SIMBOLOGIA**

Area umida  
Sorgente  
Glacitura dei piani di inclinazione  
Riparto antropico: rilevato ferroviario ed stradale  
Cava attiva  
Cava inattiva  
Stazione geologica di progetto definitivo  
Stazione geologica di progetto esecutivo  
Stazione geologica con rilievo geomorfologico  
Emissioni di gas  
Tracciato di progetto

Corso d'acqua o canale  
Limite stratigrafico, a tratteggio se presunto  
Faglia di cinematica sconosciuta, a tratteggio se presunto e/o sepolta  
Faglia diretta, a tratteggio se presunto e/o sepolta  
Faglia dritta potenzialmente attiva e capace, a tratteggio se presunto e/o sepolta  
Sovraccomento, a tratteggio se presunto e/o sepolto  
Deposito di frana  
A = attiva; Q = quiescente; Z = inattiva  
Conide alluvionale  
Conide colluviale  
Conide di origine mista

**Indagini**

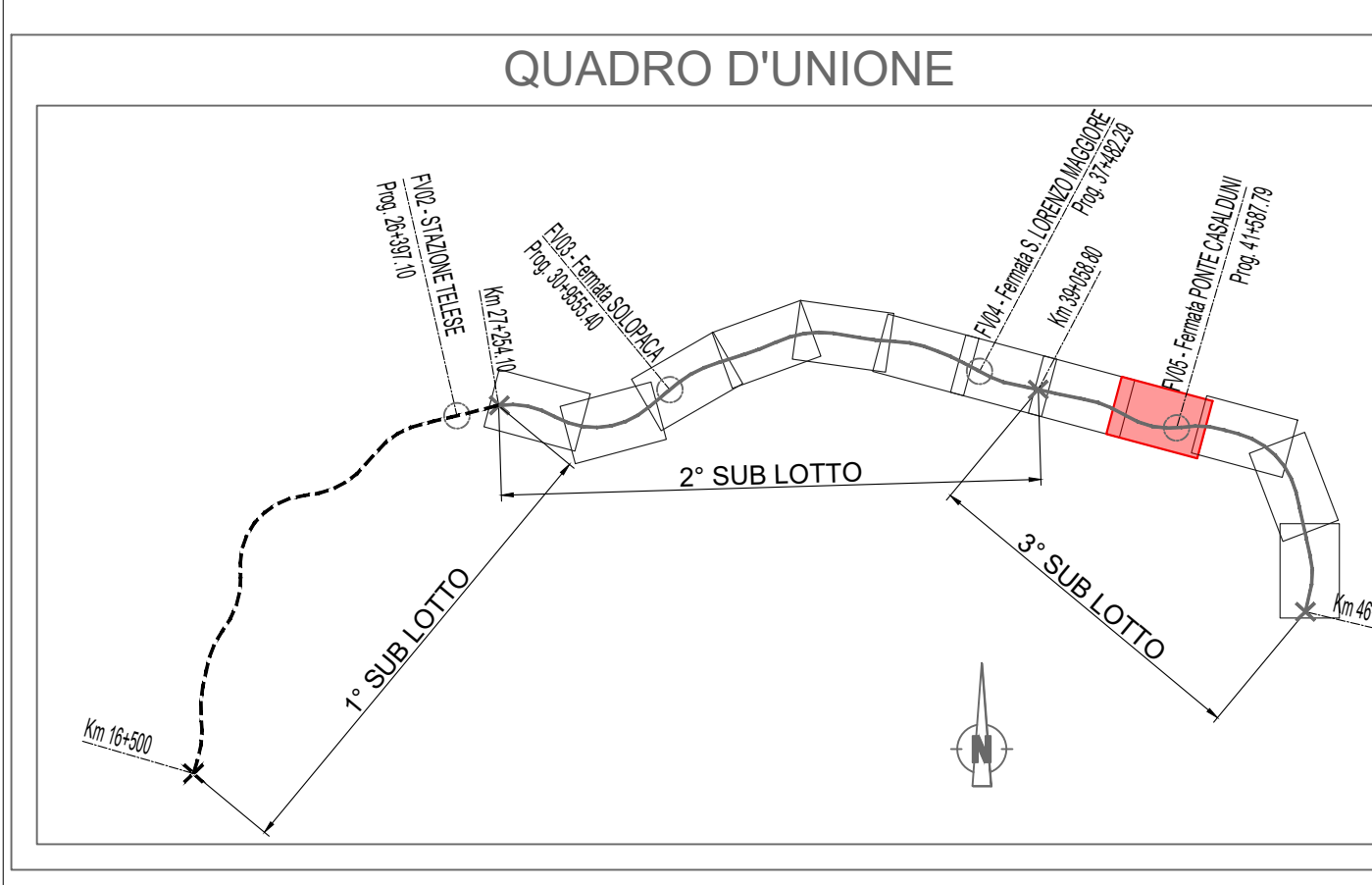
Simbologia	Descrizione	Simbologia	Campagna Indagini
[Symbol]	Sondaggio a carteggio continuo non attrezzato	[Symbol]	PE 2020 aggiuntive (di cost. della frana)
[Symbol]	Sondaggio a carteggio continuo attrezzato con piezometro	[Symbol]	PE 2020-2021 aggiuntive
[Symbol]	Sondaggio a carteggio continuo attrezzato per sonda in foro	[Symbol]	2019 Integrativa
[Symbol]	Sondaggio a carteggio continuo attrezzato con inclinometro	[Symbol]	2018 Integrativa
[Symbol]	Sondaggio a struttura attrezzato con piezometro	[Symbol]	2017 (Anas)
[Symbol]	Sondaggio a struttura attrezzato con inclinometro	[Symbol]	2017 Integrativa
[Symbol]	Indagini - verticali siltamento Marchetti (DTM) (DTM)	[Symbol]	2017
[Symbol]	Indagini - verticali CPT (CPT)	[Symbol]	2015
[Symbol]	Prova penetrometrica statica con misura pressioni idrostatiche	[Symbol]	2013-2014
[Symbol]	Prova penetrometrica statica	[Symbol]	2008 - 2009
[Symbol]	Prova penetrometrica dinamica	[Symbol]	2007
[Symbol]	Prova di carico su piastra (PST)	[Symbol]	1984 - 1985
[Symbol]	Stendimento sismico a rifrazione		
[Symbol]	MA5W		
[Symbol]	Geometrica		

**Litofacies e schema indagini in profilo**

Stigla	Litofacies	Stigla	Litofacies	Stigla	Litofacies
AC	Alternanza argille e calcari	CS	Alternanza calcari e sabbie	SI	Argille
AM	Argille e marne	CA	Ghiaie e sabbie	SL	Sabbie e limi
CL	Calcari	LA	Limite e argille	SU	Suolo
FR	Intensa fratturazione	CV	Cavità		

**ESCALI**

Scala grafica: 0, 5, 10, 15 metri. Livello piezometrico max ricostruito, a tratteggio se presunto.



**COMMITTEE:**  
R.F.I. RETE FERROVIARIA ITALIANA  
GRUPPO FERROVIE DELLO STATO ITALIANE

**DIREZIONE LAVORI:**  
ITALFERR  
GRUPPO FERROVIE DELLO STATO ITALIANE

**APPALTATORE:**  
TELESE S.p.A.  
Consulente Edile Società Consulenti e Spese di Impianti

**PROGETTATORE:**  
MANDATARIA: SYSTRA  
MANDANTI: SWS, SOTECNI

**PROGETTO ESECUTIVO**

**ITINERARIO NAPOLI-BARI**  
RADDOPPIO TRATTA CANCELLO - BENEVENTO  
IL LOTTO FUNZIONALE FRASSO TELESINO - VITULANO  
2° E 3° SUB LOTTO TELESE - SAN LORENZO - VITULANO

**DISEGNO GEOLOGIA**

Carta geologica e Profilo geologico Tav.9

SCALA: 1:2000

COMMESSA: L.F.2R.0.2.ZZ.NB.GE.00.0.1.009-B.dwg

Rev.	Descrizione	Redatto	Data	Verificato	Data	Approvato	Data	Aut. di Rilascio
A	EMERSONE	S. BENEVENTO	20/06/21	C. BENEVENTO	30/06/21	M. NARICI	30/06/21	
B	REVISIONE A SEGUITO REV. A	S. BENEVENTO	28/06/21	C. BENEVENTO	30/06/21	M. NARICI	30/06/21	