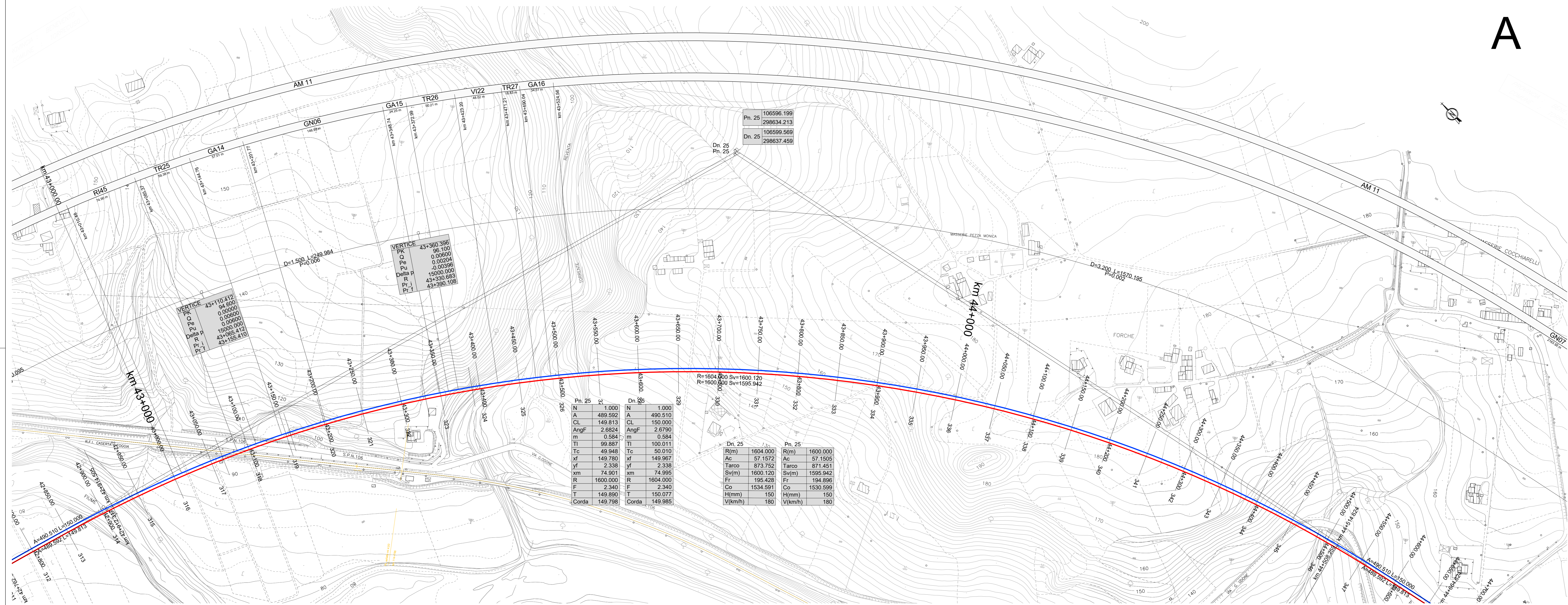
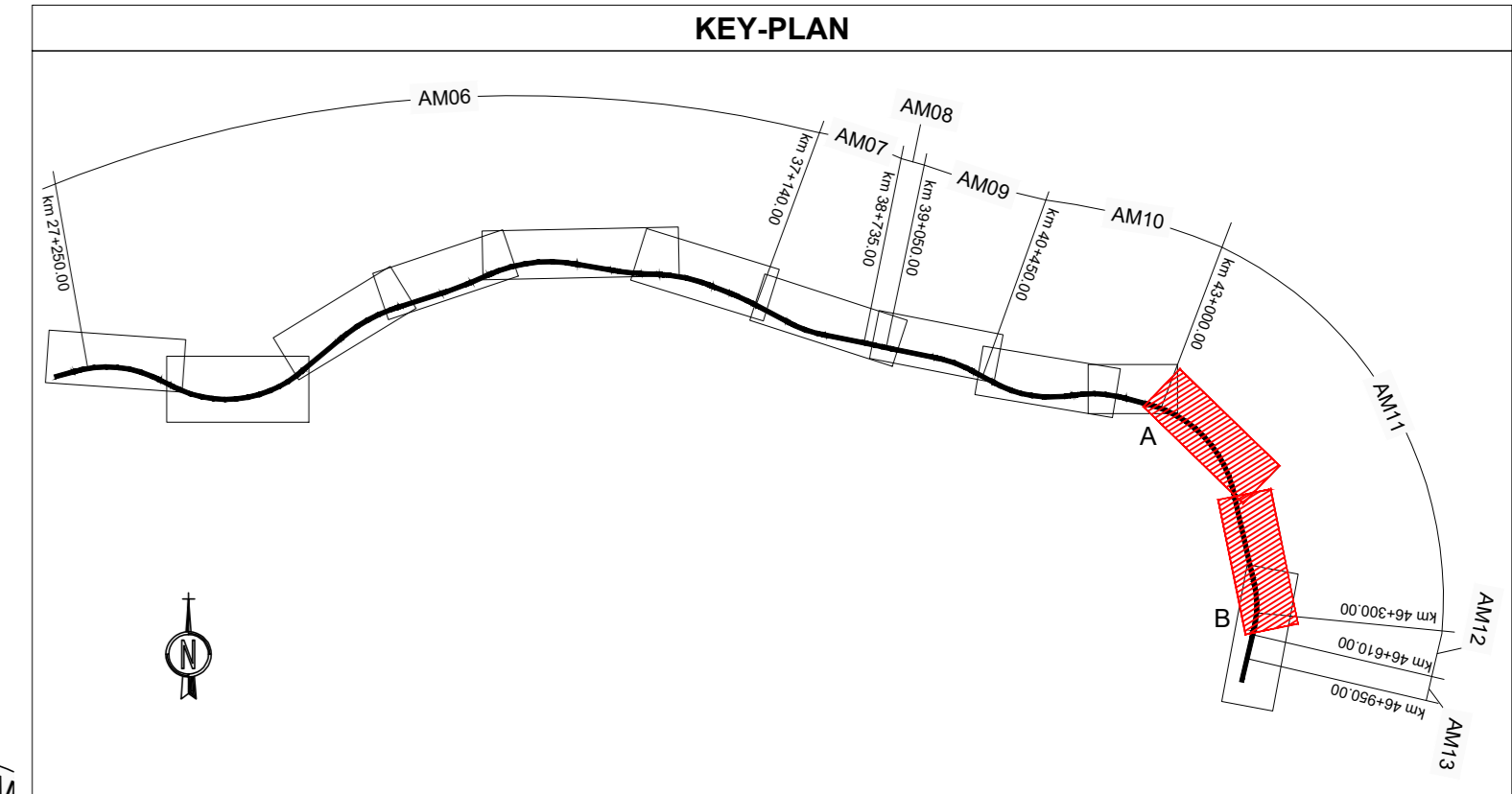
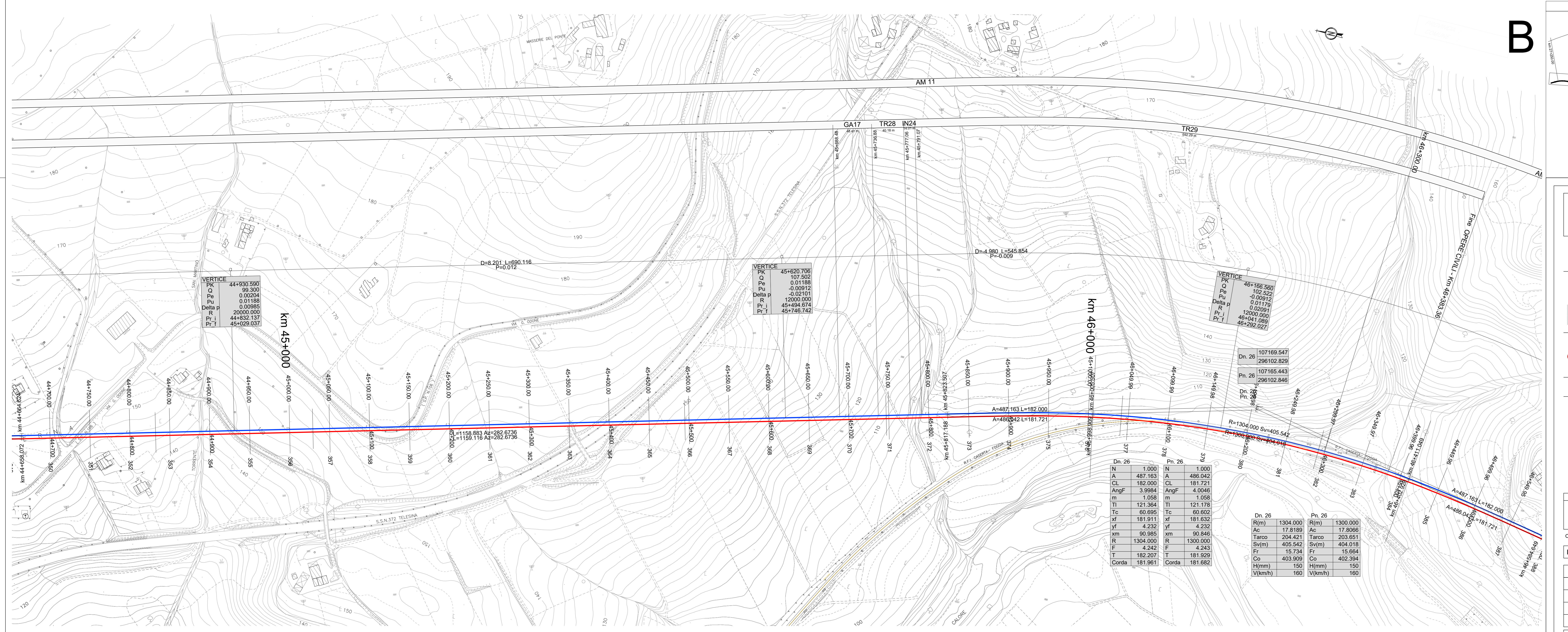


A



B



COMMITTENTE: **RFI** RETE FERROVIARIA ITALIANA GRUPPO FERROVIE DELLO STATO ITALIANE

DIREZIONE LAVORI: **ITALFERR** GRUPPO FERROVIE DELLO STATO ITALIANE

APPALTATORE: **TELESE S.p.A.** Consorzio Fidi Reti Società Costruttrici e Ingegneria Libera

PROGETTAZIONE: **Ghella** **ITINERA** **SALCEF** **COGET IMPIANTI**

MANDATARIA: **SYSTRA** **SWS** **SOTECNI** IL DIRETTORE DELLA PROGETTAZIONE: Sig. L. ARNO

PROGETTO ESECUTIVO: **ITINERARIO NAPOLI-BARI RADDOPPIO TRATTA CANCELLO - BENEVENTO II LOTTO FUNZIONALE FRASSO TELESINO - VITULANO 2° E 3° SUBLOTTO TELESINO - SAN LORENZO - VITULANO**

DESIGNO ARMAMENTO

Tavola di tracciamento WBS AM 11

APPALTATORE: **Ing. M. FERSONI** SCALA: 1:2000

COMMESSA: **IF2R.02.E.ZZ** LOTTO: **02** FASE: **02** ENTE: **ZZ** TIPO DOC.: **P6** OPERA/DISCIPLINA: **SIF0000** PROGR.: **006** REV.: **A**

Rev.	Descrizione	Redatto	Data	Verificato	Data	Approvato	Data	Autore/Rev. Data
A	EMISSIONE	L. CARB	25/09/2011	G. FERSONI	24/09/2011	A. RICC	26/09/2011	Ing. M. FERSONI

File: IF2R.02.E.ZZ.P6.SF.00.0.0.006-A.dwg n. Elab.: