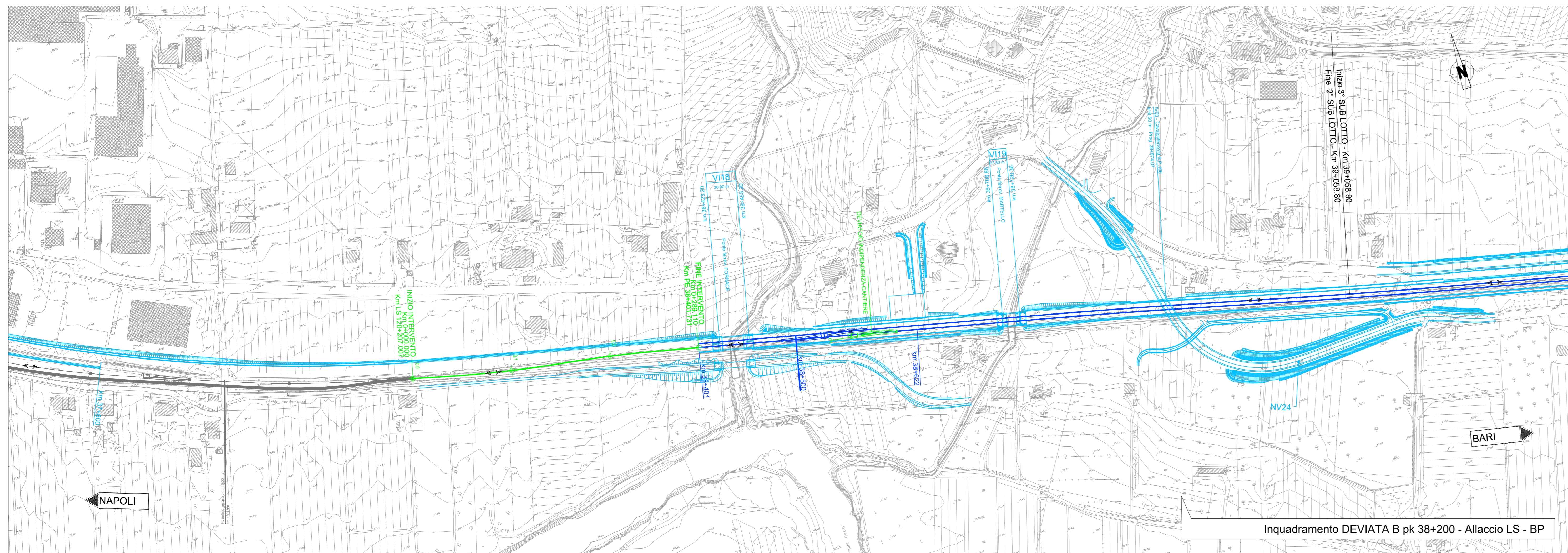


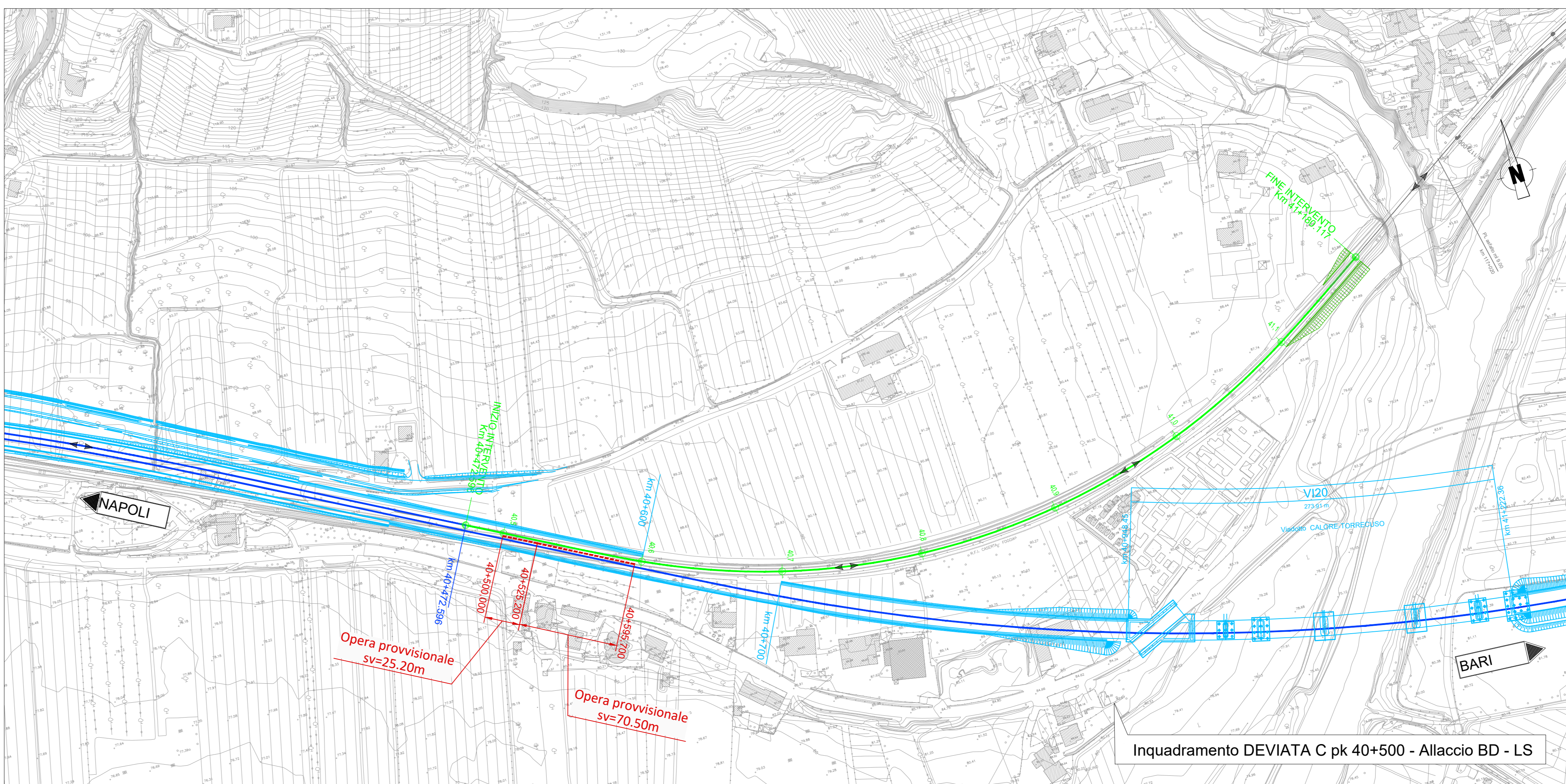
Inquadramento DEVIATA A pk 27+700 - Allaccio BP - LS



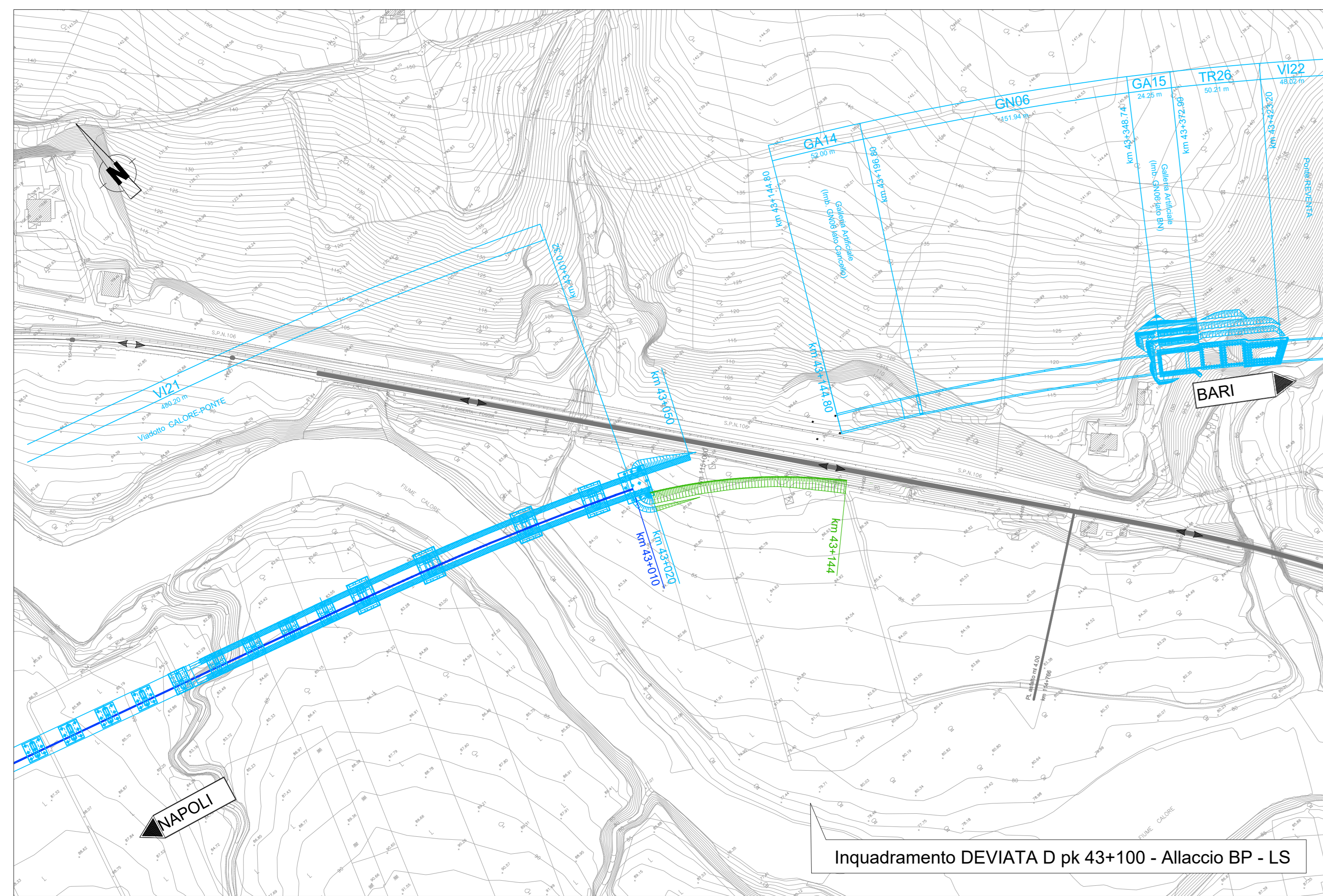
Inquadramento DEVIATA F pk 32+400 - Allaccio BP - BD



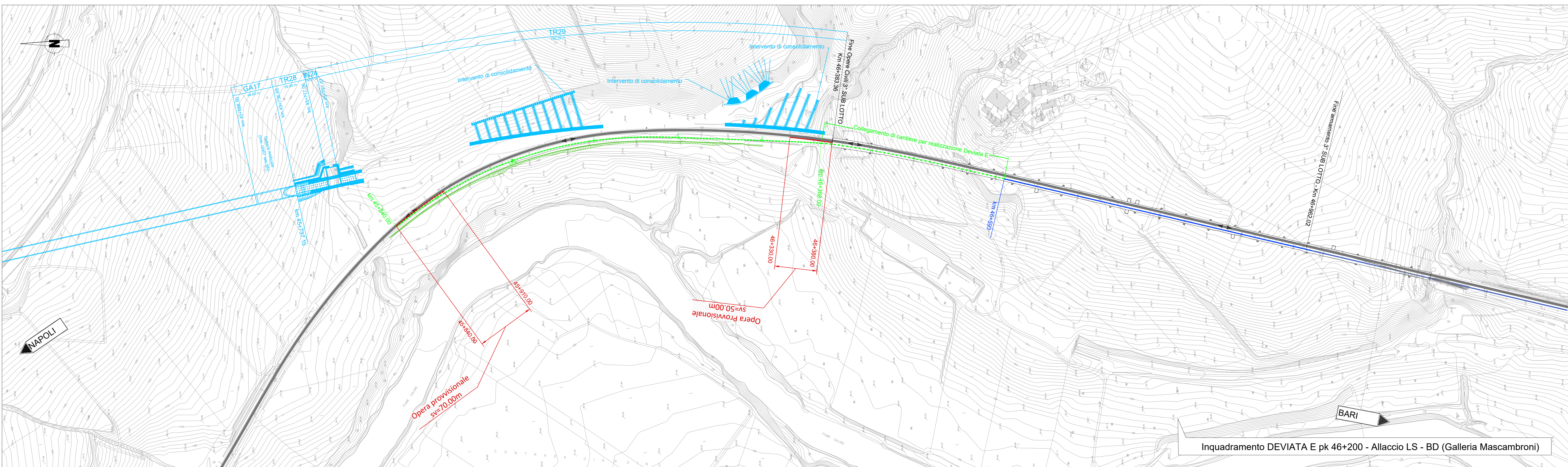
Inquadramento DEVIATA B pk 38+200 - Allaccio LS - BP



Inquadramento DEVIATA C pk 40+500 - Allaccio BD - LS



Inquadramento DEVIATA D pk 43+100 - Allaccio BP - LS



Inquadramento DEVIATA E pk 46+200 - Allaccio LS - BD (Galleria Mascamboni)



NOTE

FASE 5 (2.2 E 3.1.2 B)
ESERCIZIO
 TRANSITO SULLA LS A BINARIO UNICO SULL'INTERA TRATTA TELESÉ - S. LORENZO (S)
 TRANSITO SU DEVIATA B, COMUNICAZIONE TG 02/14, NUOVO BINARIO DISPARI DA S. LORENZO (E) A PK 40+472.60 E DEVIATA C
 TRANSITO SU LS A BINARIO UNICO DA PK 41+180 FINO A VITULANO.

Legenda progetto

- Binario esistente
- Binario di progetto realizzato in fase corrente
- Binario di progetto realizzato in fasi precedenti
- Opere in demolizione
- Binario provvisorio realizzato in fase corrente
- Binario provvisorio realizzato in fase precedente
- Opere esistenti
- Opere civili di progetto realizzate in fase corrente
- Opere civili di progetto realizzate in fasi precedenti
- Opere provvisoria

COMITANTE: **RFI** RETE FERROVIARIA ITALIANA GRUPPO FERROVIE DELLO STATO ITALIANE

DIREZIONE LAVORI: **ITALFERR** GRUPPO FERROVIE DELLO STATO ITALIANE

APPALTATORE: **TELESE S.p.A.** Consorzio Telesé Società Consorte a Responsabilità Limitata

PROGETTAZIONE: **SYSTRA** (COORDINATI), **SWS**, **SOTECNI**

IL DIRETTORE DELLA PROIEZIONE: **Fig. L. 1055**

PROGETTO ESECUTIVO

ITINERARIO NAPOLI-BARI
RADDOPPIO TRATTA CANCELLO - BENEVENTO
IL LOTTO FUNZIONALE FRASSO TELESINO - VITULANO
2° E 3° SUBLOTTO TELESÉ - SAN LORENZO - VITULANO

DISEGNO
ARMAMENTO
 FASI
 Planimetria - Fase 5 (2.2 e 3.1.2b)

APPALTATORE	IL DIRETTORE TECNICO	SCALA:
IL M. VERBA		1:2000

COMMESSA	LOTTO	FASE	ENTE	TIPO DOC.	OPERADISCIPLINA	PROGR.	REV.
IF2R	02	E	ZZ	P6	SF0004	005	C

Rev.	Descrizione	Redatto	Data	Verificato	Data	Approvato	Data	Autore/Date
A	Emissione	L. GARDI	19/03/2021	S. MARI	19/03/2021	A. MARI	19/03/2021	L. GARDI
B	Revisione a seguito approvazione TR	L. GARDI	23/03/2021	S. MARI	24/03/2021	A. MARI	24/03/2021	L. GARDI
C	Revisione a seguito di RCV	L. GARDI	29/03/2021	S. MARI	30/03/2021	A. MARI	30/03/2021	L. GARDI

Fig. IF2R.0.2.E.ZZ.P6.SF.00.0.4.005.C.dwg