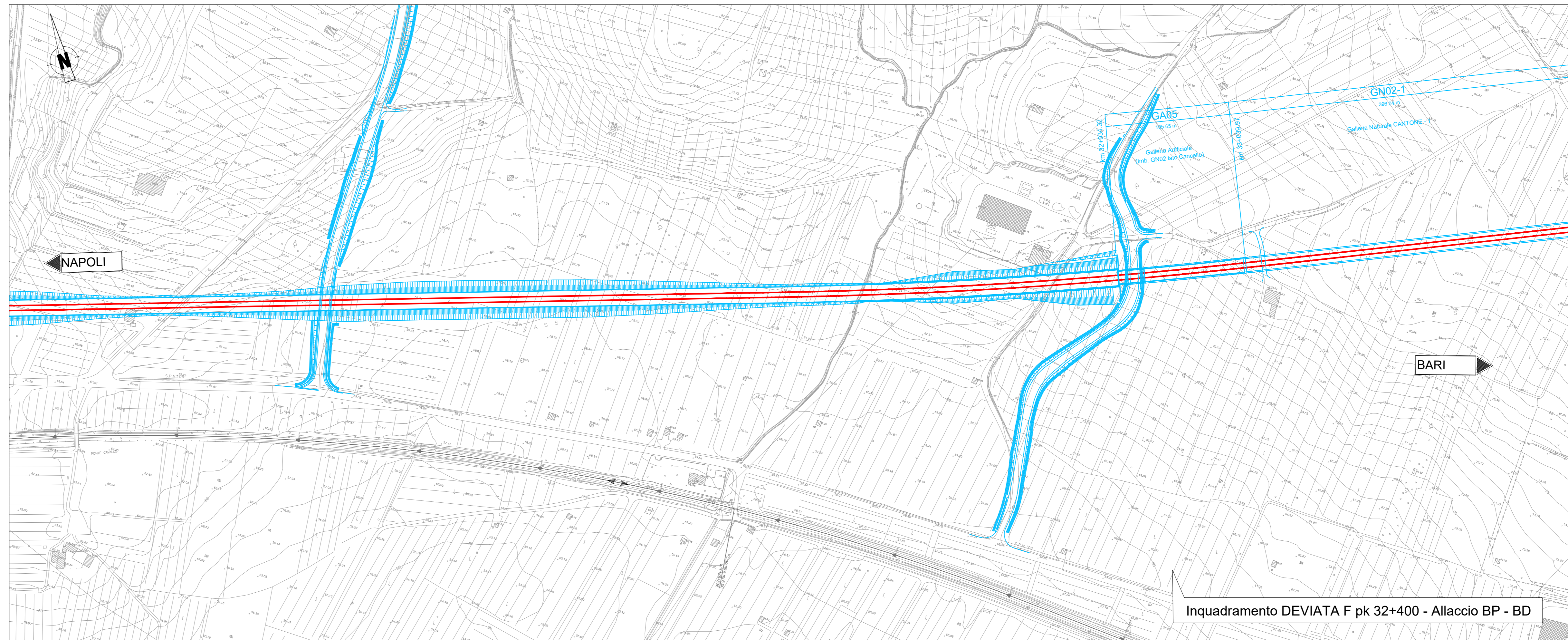
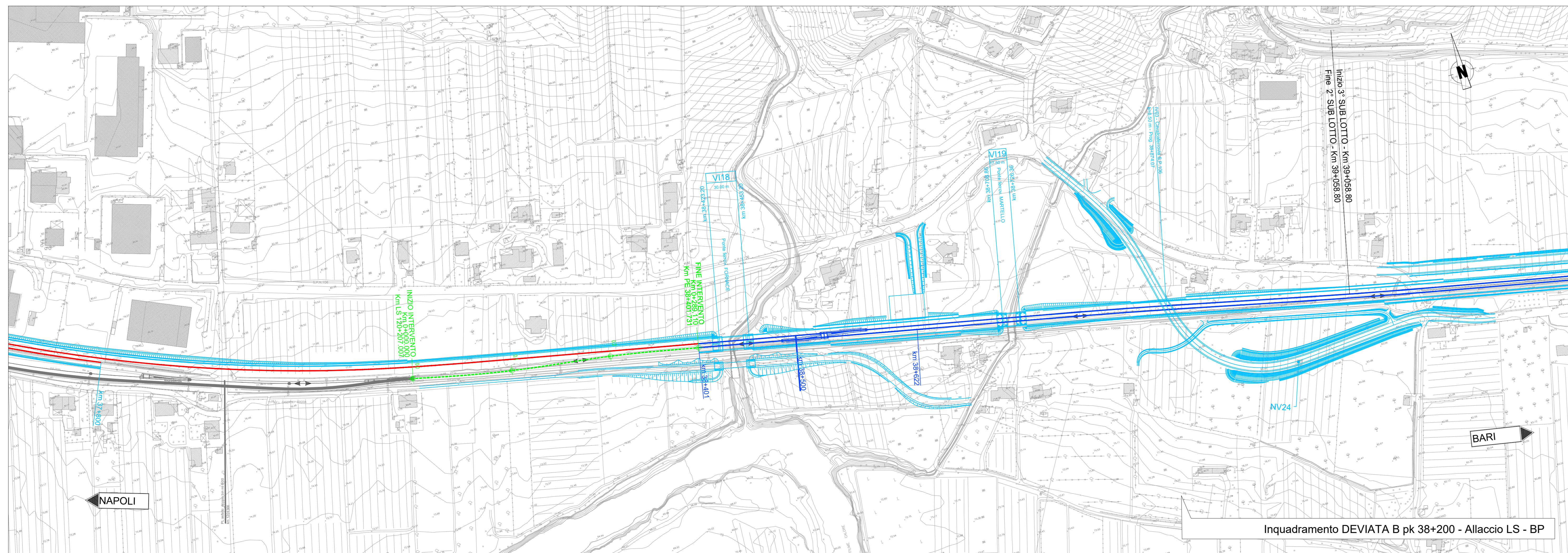


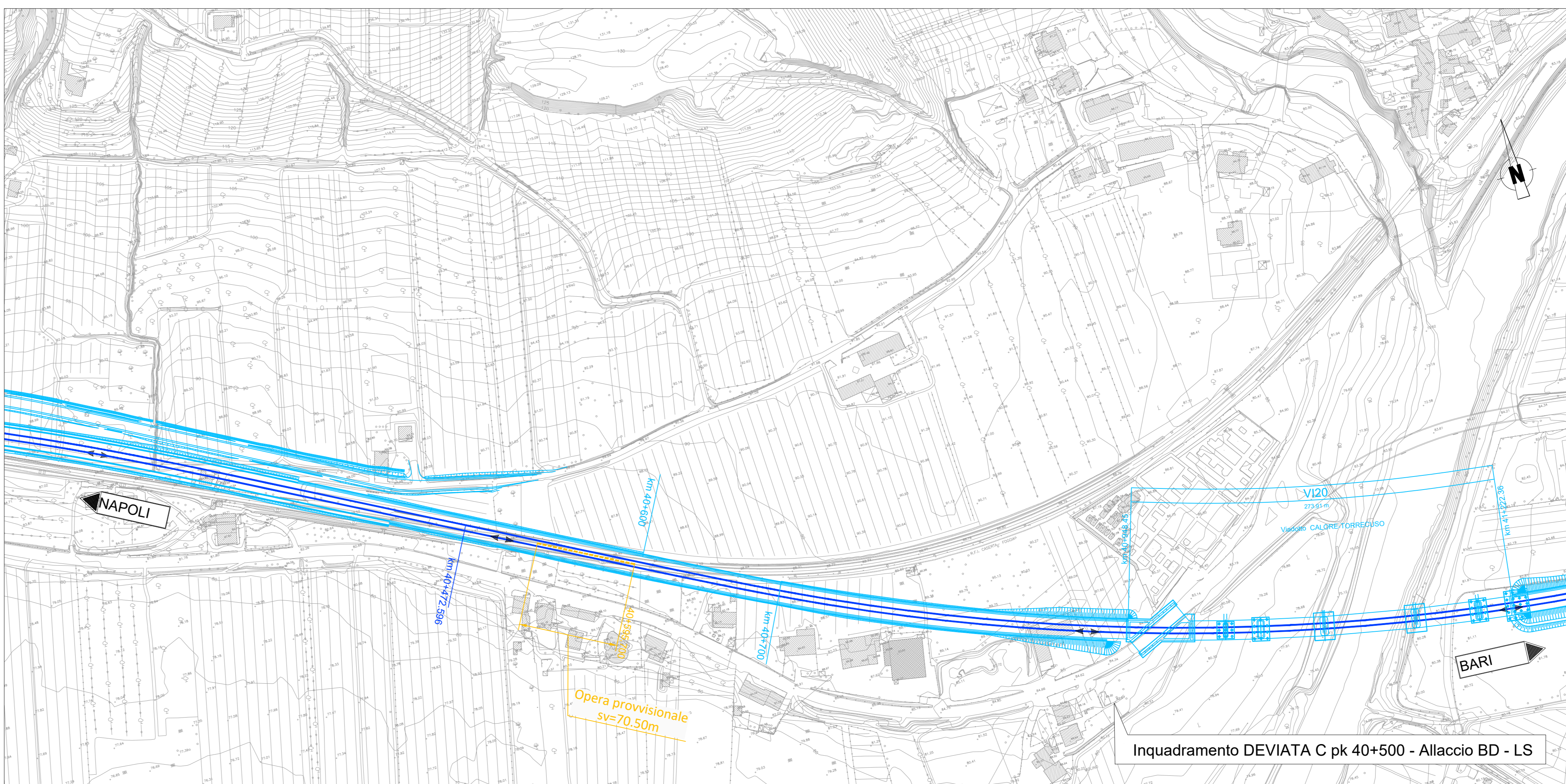
Inquadramento DEVIATA A pk 27+700 - Allaccio BP - LS



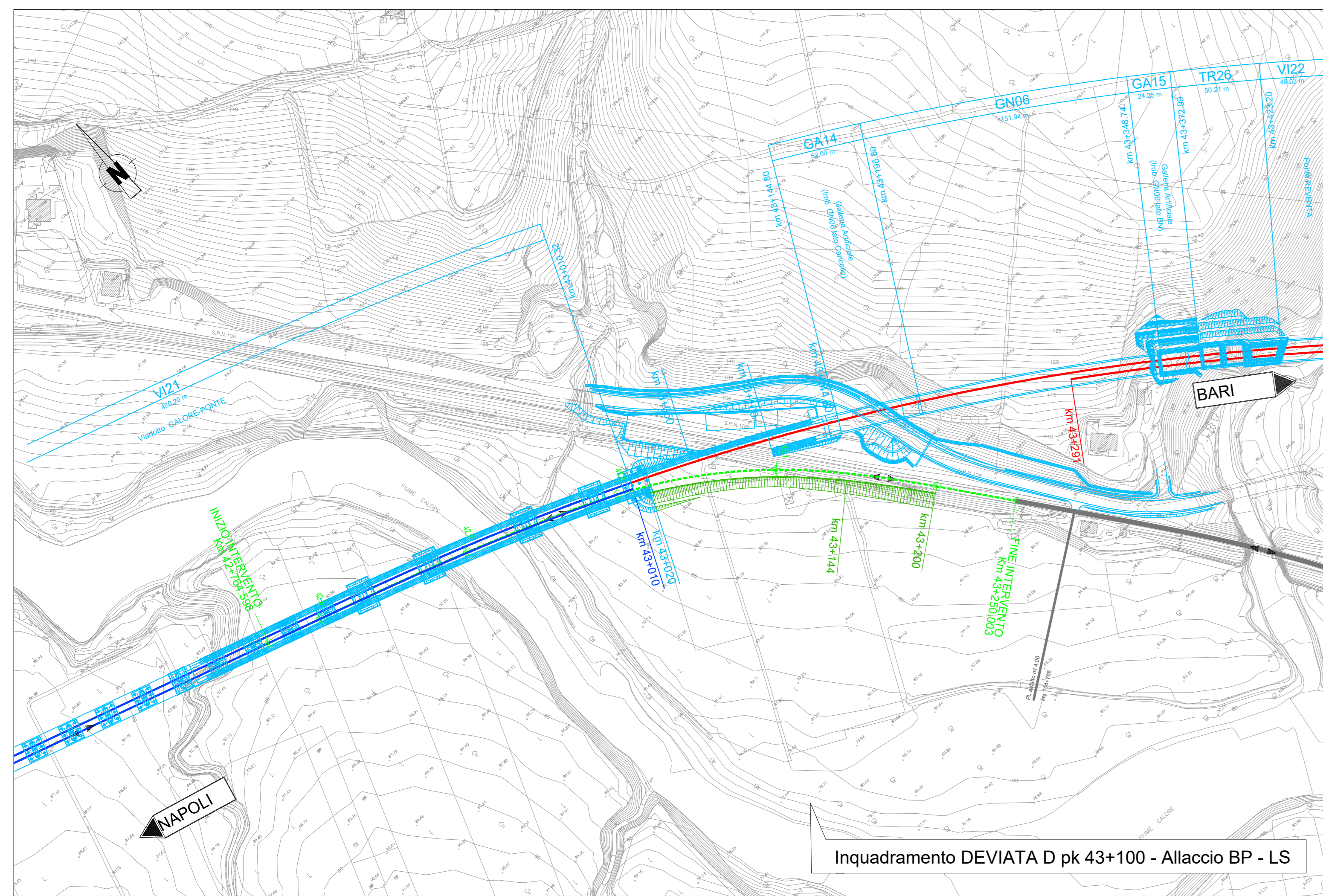
Inquadramento DEVIATA F pk 32+400 - Allaccio BP - BD



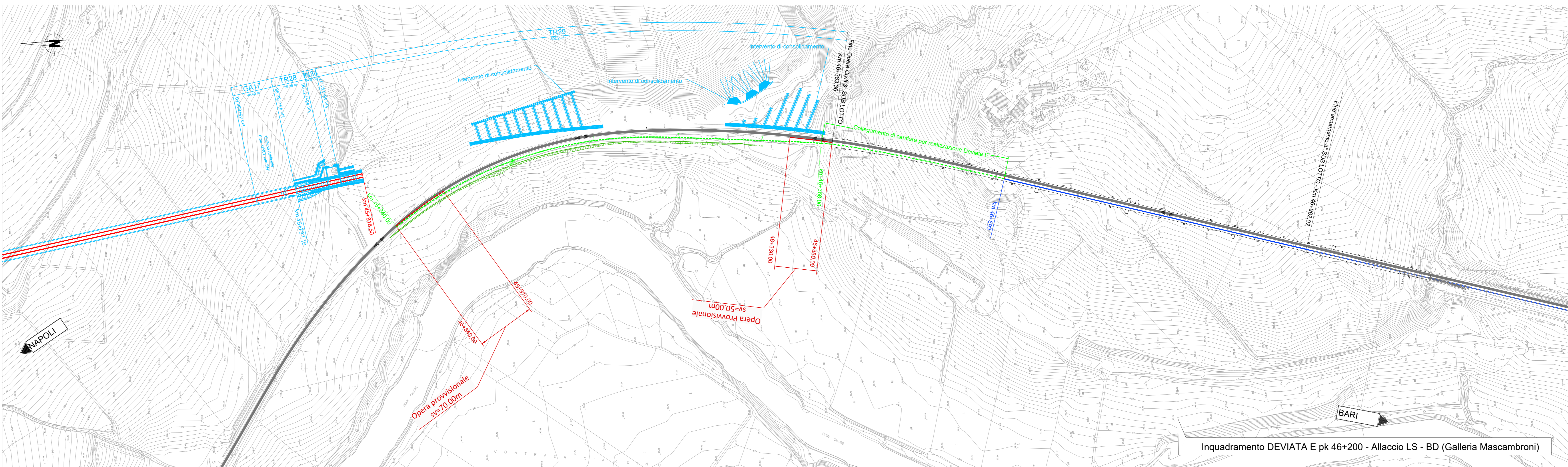
Inquadramento DEVIATA B pk 38+200 - Allaccio LS - BP



Inquadramento DEVIATA C pk 40+500 - Allaccio BD - LS



Inquadramento DEVIATA D pk 43+100 - Allaccio BP - LS



Inquadramento DEVIATA E pk 46+200 - Allaccio LS - BD (Galleria Mascamboni)



- #### NOTE
- FASE 7 (2.3.1 E 3.2.A)
- ARMAMENTO**
- POSA BINARIO DA BD DA PK 43+010 A PK 43+810
  - POSA BP DA PK 43+201 A 43+810
  - POSA BD DA PK 37+000 A PK 38+401
  - POSA BP DA PK 37+704 A PK 37+800
- ESERCIZIO**
- TRANSITO SULLA LS A BINARIO UNICO DALL'INTERA TRATTA TELESINO - S. LORENZO (I)
  - TRANSITO SU BINARIO BINARIO PAROLA S. LORENZO E S. IL DEVIATA D FINO A PK 43+200
  - TRANSITO SU LS A BINARIO UNICO DA DEVIATA D FINO A VITULANO.

- #### Legenda progetto
- Binario esistente
  - Binario di progetto realizzato in fase corrente
  - Binario di progetto realizzato in fasi precedenti
  - Opere in demolizione
  - Binario provvisorio realizzato in fase corrente
  - Binario provvisorio realizzato in fase precedente
  - Opere esistenti
  - Opere civili di progetto
  - Opere civili di progetto realizzate in fase corrente
  - Opere civili di progetto realizzate in fasi precedenti
  - Opere provvisori

COMITANTE: **RFI** RETE FERROVIARIA ITALIANA GRUPPO FERROVIE DELLO STATO ITALIANE

DIREZIONE LAVORI: **ITALFERR** GRUPPO FERROVIE DELLO STATO ITALIANE

APPALTATORE: **TELESE S.p.A.** Consorzio Teleso Società Consortile a Responsabilità Limitata

PROGETTAZIONE: **GHELLA** **ITINERA** **SALCEF** **COGET IMPIANTI**

PROGETTAZIONE: **SYSTRA** **SWS** **SOTECNI**

PROGETTO ESECUTIVO

ITINERARIO NAPOLI-BARI  
 RADDOPPIO TRATTA CANCELLO - BENEVENTO  
 IL LOTTO FUNZIONALE FRASSO TELESINO - VITULANO  
 2° E 3° SUBLOTTO TELESE - SAN LORENZO - VITULANO

DISEGNO  
 ARMAMENTO  
 FASI  
 Planimetria - Fase 7 (2.3.1 e 3.2a)

APPALTATORE	S. DIRETTORE/REDAZIONE		SCALA:
COMMESSA	LOTTO	FASE	1:2000
IF2R	02	E 22	
OPERADISCIPLINA	PROGR.	REV.	
SF0004	007	C	

Rev.	Descrizione	Redatto	Data	Verificato	Data	Approvato	Data	Autore/Date
A	Emissione	L. SALCEF	19/03/2021	S. SALCEF	19/03/2021	A. SALCEF	19/03/2021	
B	Revisione a seguito approvazione TR	L. SALCEF	22/03/2021	S. SALCEF	24/03/2021	A. SALCEF	24/03/2021	
C	Revisione a seguito di RCV	L. SALCEF	29/03/2021	S. SALCEF	30/03/2021	A. SALCEF	30/03/2021	

Fig. IF2R.0.2.E.22.PE.SF.00.0.007.C.dwg