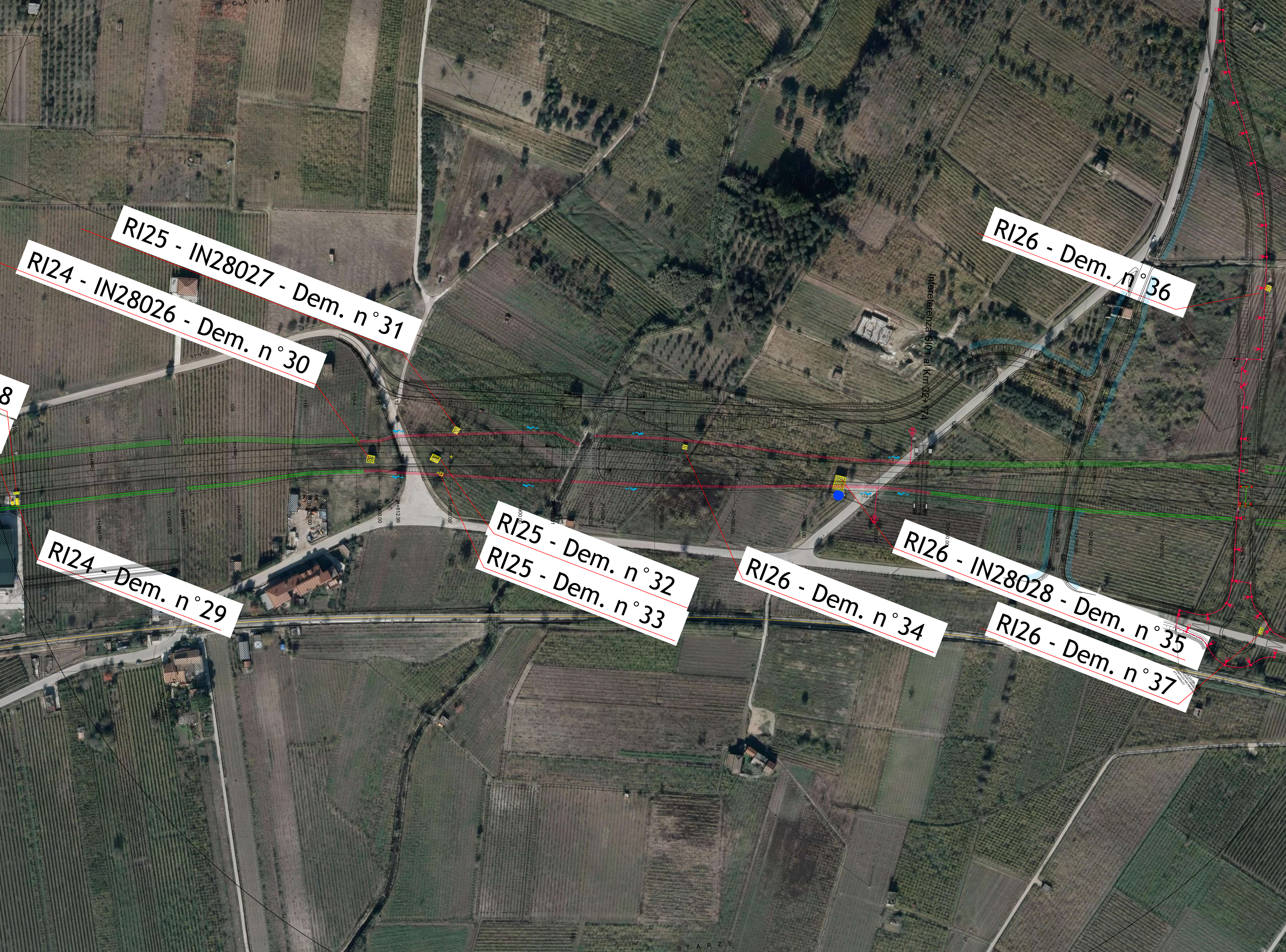
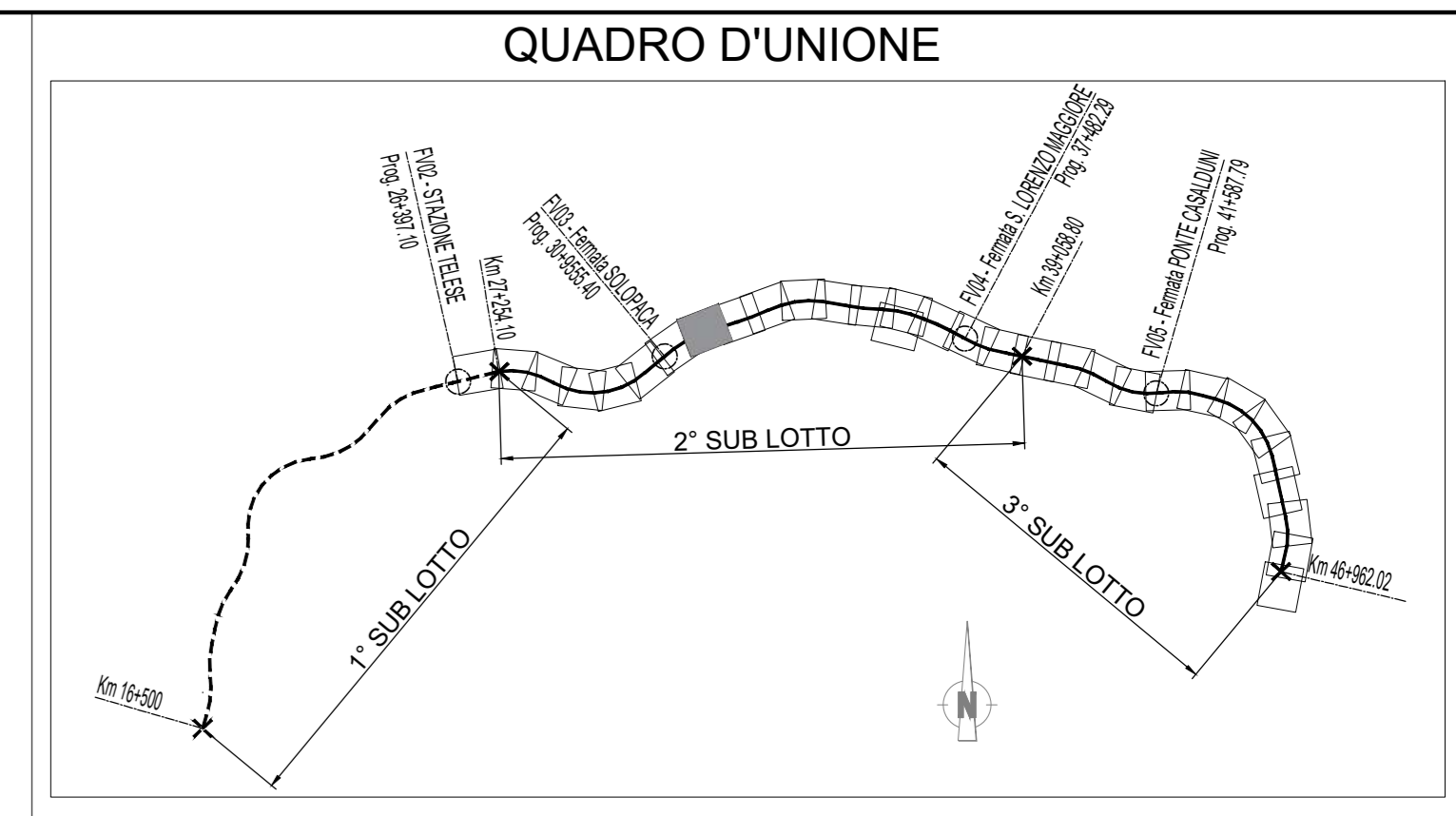


	COMUNE	UBICAZIONE	CLASSIFICAZIONE E DESCRIZIONE	TIPOLOGIA STIMATA (da cartografia)	Maturità (M)	Cla Armato (C.A.)	SUPERFICIE (mq)	ALTEZZA MEDIA STIMATA (m)	SUPERFICIE*ALTEZZA MEDIA STIMATA (mc)	% VOLUME PIENI M=20% C.A.=15%	VOLUME TOTALE DEMOLIZIONI (mc)	WBS	CODICE PER COMPUTO
Dem. n°30	Guardia Sanframondi	Km 31+792.00 circa	Fabbricati rurali e di servizio				25,60					RI 24	IN28026
Dem. n°31	Guardia Sanframondi	Km 31+854.00 circa	Fabbricati rurali e di servizio				16,00					RI 25	IN28027
Dem. n°32	Guardia Sanframondi	Km 31+839.00 circa	Fabbricati rurali e di servizio				27,00					RI 25	
Dem. n°33	Guardia Sanframondi	Km 31+844.00 circa	Fabbricati rurali e di servizio				7,00					RI 25	
Dem. n°34	Guardia Sanframondi	Km 32+012.00 circa	Fabbricati rurali e di servizio				10,00					RI 26	
Dem. n°35	Guardia Sanframondi	Km 32+118.00 circa	Fabbricato ad uso magazzino				75,00					RI 26	IN28028
Dem. n°36	Guardia Sanframondi	Km 32+411.24 circa	Fabbricato rurale di servizio				13,00					RI 26	
Dem. n°37	Guardia Sanframondi	Km 32+421.24 circa	Fabbricato rurale di servizio				11,00					RI 26	

COMUNE	UBICAZIONE	CLASSIFICAZIONE E DESCRIZIONE	ALTEZZA MEDIA STIMATA (m)	PESO TOTALE RIMOZIONI (mc)	CODICE PER COMPUTO
Guardia Sanframondi	Km 32+118.00 circa	Rimozione di elementi metallici			



LEGENDA	
	NORD
	VERTICE ALTIMETRICO
	VERTICE PLANIMETRICO
	PROGRESSIVA KM
	FASCIA VINCOLO URBANISTICO
	LIMITE PROVINCIA
	LIMITE COMUNE
	BARRIERE SU VIABILITA' IN AFFIANCAMENTO LINEA FS
	DIREZIONE
	PIAZZOLA DI MANOVRA STRADELLO DI SERVIZIO (10x20 m)
	ACCESSO CARRABILE (cancello 4 m)
	ACCESSO PEDONALE (cancello 1.2 m)
	SCALE DI ACCESSO ALLA LINEA
	DEMOLIZIONI
	DEMOLIZIONI LINEARI
	RIMOZIONI

COMMITTENTE: RETE FERROVIARIA ITALIANA GRUPPO FERROVIE DELLO STATO ITALIANE

DIREZIONE LAVORI: GRUPPO FERROVIE DELLO STATO ITALIANE

APPALTATORE: TELESE S.p.A. r.l. Consorzio Edile Società Consortile a Scoperta Limitata

PROGETTAZIONE: GHELLA ITINERA SALCEF COGET IMPIANTI

MANDATARIA: SYSTRA SWS SOTECNI

IL DIRETTORE DELLA PROGETTAZIONE:

**PROGETTO ESECUTIVO**

**ITINERARIO NAPOLI-BARI RADDOPPIO TRATTA CANCELLO - BENEVENTO II LOTTO FUNZIONALE FRASSO TELESINO - VITULANO 2° E 3° SUBLOTTO TELESINO - SAN LORENZO - VITULANO**

DISEGNO  
ELABORATI DI CARATTERE GENERALE  
DEMOLIZIONI  
Planimetria  
Tavola 8

APPALTATORE: IL DIRETTORE TECNICO:

SCALA: 1:1000

COMMESSA: IF2R 02 E Z2 P7 OPERA/DISCIPLINA: IF000X PROG. REV. A

Rev.	Descrizione	Redatto	Verificato	Data	Approvato	Data	Autore/Rev. Data
A	EMISSIONE	A. SAK	R. SALVINO	24/06/2021	A. SAK	24/06/2021	IL PROGETTO È LA COPERTURA LANCIO

File: IF2R.02.E.Z2.P7.IF.00.0.X.008.A.dwg n. Esb.