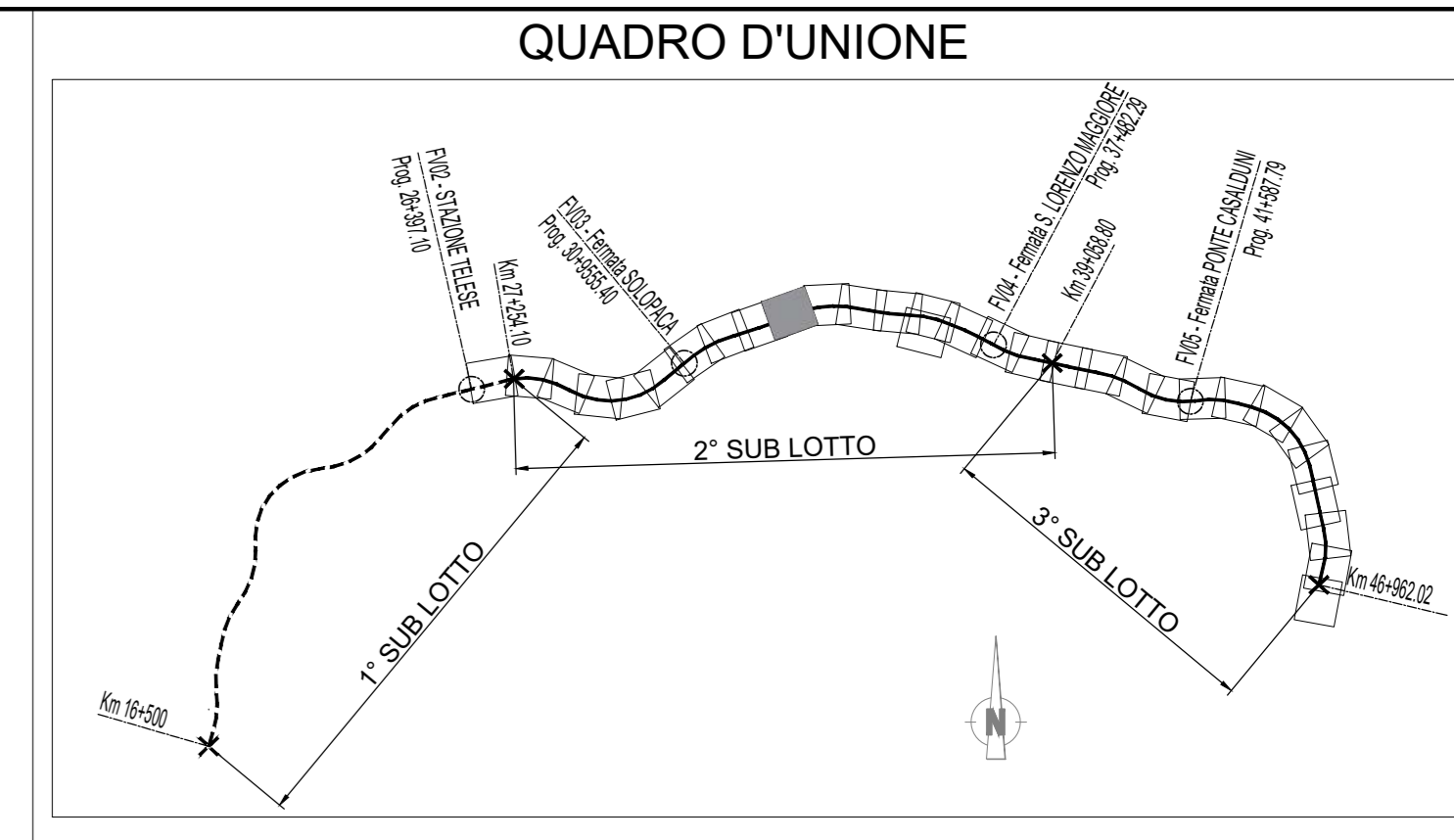
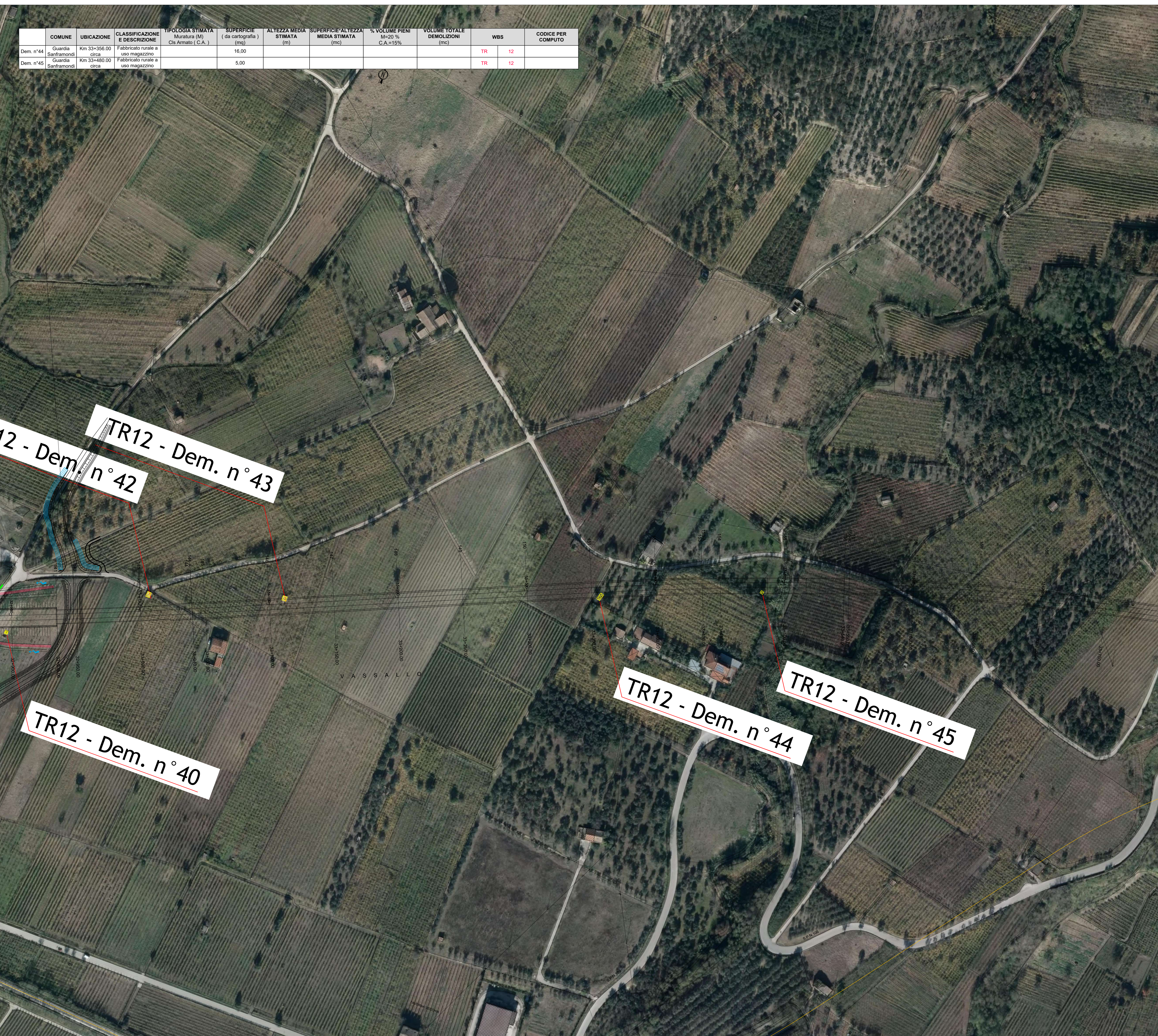


|           | COMUNE              | UBICAZIONE            | CLASSIFICAZIONE E DESCRIZIONE        | TIPOLOGIA STIMATA<br>Muratura (M)<br>Cia Armata (C.A.) | SUPERFICIE<br>(da cartografia)<br>(mq) | ALTEZZA MEDIA<br>STIMATA<br>(m) | SUPERFICIE*ALTEZZA<br>MEDIA STIMATA<br>(mq) | % VOLUME PIENI<br>M=20 %<br>C.A.=19% | VOLUME TOTALE<br>DEMOLIZIONI<br>(mc) | WBS | CODICE PER<br>COMPUTO |
|-----------|---------------------|-----------------------|--------------------------------------|--|--|---------------------------------|---|--------------------------------------|--------------------------------------|-----|-----------------------|
| Dem. n°44 | Guardia Sanframondi | Km 33+356.00<br>circa | Fabbricato rurale a<br>uso magazzino |  | 16,00                                  |                                 |   |                                      |                                      | TR  | 12                    |
| Dem. n°45 | Guardia Sanframondi | Km 33+430.00<br>circa | Fabbricato rurale a<br>uso magazzino |  | 5,00                                   |                                 |   |                                      |                                      | TR  | 12                    |



| LEGENDA |   |
|---------|---|
|         | NORD  |
|         | VERTICE ALTIMETRICO                                 |
|         | VERTICE PLANIMETRICO                                |
|         | PROGRESSIVA KM                                      |
|         | FASCIA VINCOLO URBANISTICO                          |
|         | LIMITE PROVINCIA                                    |
|         | LIMITE COMUNE                                       |
|         | BARRIERE SU VIABILITA' IN AFFIANCAMENTO LINEA FS    |
|         | DIREZIONE   |
|         | PIAZZOLA DI MANOVRA STRADELLO DI SERVIZIO (10x20 m) |
|         | ACCESSO CARRABILE (cancello 4 m)                    |
|         | ACCESSO PEDONALE (cancello 1.2 m)                   |
|         | SCALE DI ACCESSO ALLA LINEA                         |
|         | DEMOLIZIONI   |
|         | DEMOLIZIONI LINEARI                                 |
|         | RIMOZIONI   |



COMMITTENTE:

DIREZIONE LAVORI:

APPALTATORE:

PROGETTAZIONE:

MANDATARIA: MANDANTI:

IL DIRETTORE DELLA PROGETTAZIONE:

**PROGETTO ESECUTIVO**

**ITINERARIO NAPOLI-BARI  
RADDOPPIO TRATTA CANCELLO - BENEVENTO  
IL LOTTO FUNZIONALE FRASSO TELESINO - VITLANO  
2° E 3° SUBLOTTO TELESINO - SAN LORENZO - VITLANO**

DISEGNO  
ELABORATI DI CARATTERE GENERALE  
DEMOLIZIONI  
Planimetria  
Tavola 10

APPALTATORE  
IL DIRETTORE TECNICO

SCALA:  
1:1000

COMMESSA LOTTO FASE ENTE TIPO DOC. OPERA/DISCIPLINA PROGR. REV.

|      |    |   |    |    |        |     |   |
|------|----|---|----|----|--------|-----|---|
| IF2R | 02 | E | Z2 | P7 | IF000X | 010 | A |
|------|----|---|----|----|--------|-----|---|

| Rev. | Descrizione | Redatto<br>A. BAK | Data<br>20/09/2021 | Verificato<br>A. SACCHIS | Data<br>24/09/2021 | Approvato<br>A. TEGE | Data<br>24/09/2021 | Autorizzato Data<br>IL PROGETTA<br>L. LACER |
|------|-------------|-------------------|--------------------|--------------------------|--------------------|----------------------|--------------------|---|
| A    | EMISSIONE   |                   |                    |                          |                    |                      |                    |   |

File: IF2R\_02\_E\_Z2\_P7\_IFE\_000\_X\_010\_A.dwg