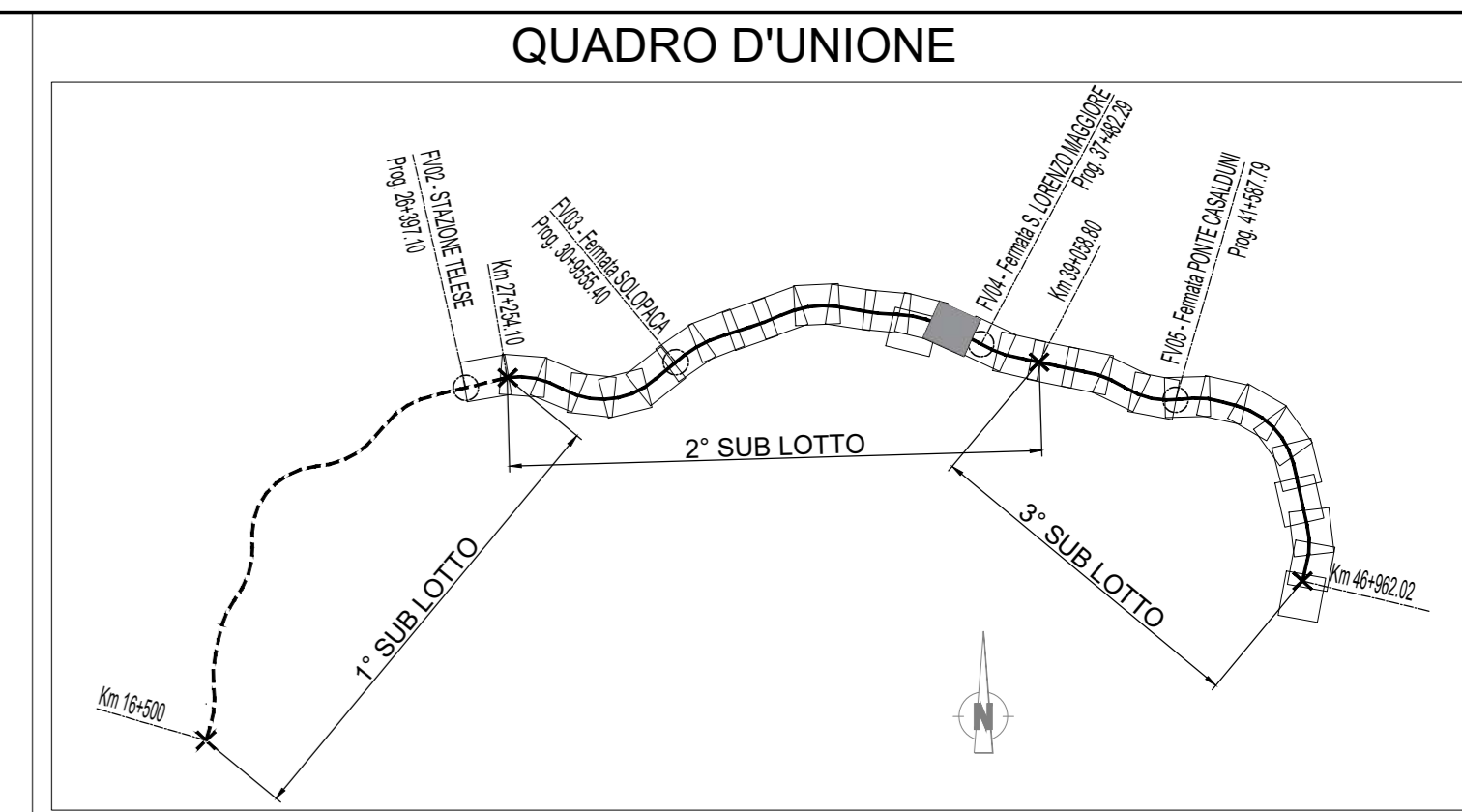


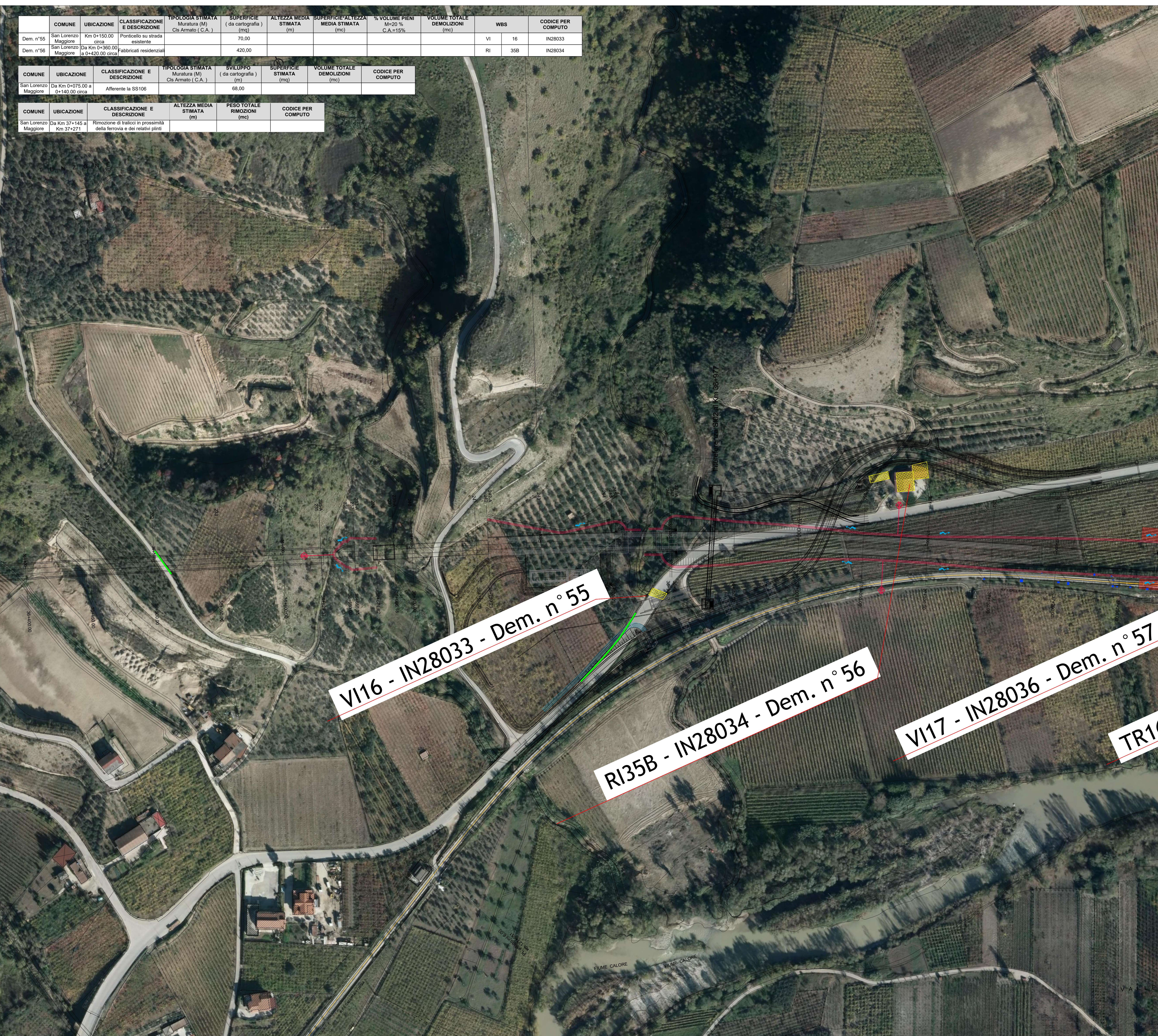
COMUNE	UBICAZIONE	CLASSIFICAZIONE E DESCRIZIONE	TIPOLOGIA STIMATA	SUPERFICIE (da cartografia) (mq)	ALTEZZA MEDIA STIMATA (m)	SUPERFICIE/ALTEZZA MEDIA STIMATA (mc)	% VOLUME PIENI M=20% C.A.=15%	VOLUME TOTALE DEMOLIZIONI (mc)	WBS	CODICE PER COMPUTO
San Lorenzo Maggiore	Km 0+150,00 circa	Ponticello su strada esistente	Muratura (M) Cis Armato (C.A.)	70,00					VI	IN28033
San Lorenzo Maggiore	Da Km 0+360,00 a 0+420,00 circa	Fabbricati residenziali		420,00					RI	IN28034

COMUNE	UBICAZIONE	CLASSIFICAZIONE E DESCRIZIONE	TIPOLOGIA STIMATA	Sviluppo (da cartografia) (m)	SUPERFICIE STIMATA (mq)	VOLUME TOTALE DEMOLIZIONI (mc)	CODICE PER COMPUTO
San Lorenzo Maggiore	Da Km 0+075,00 a 0+140,00 circa	Afferente la SS106	Muratura (M) Cis Armato (C.A.)	68,00			

COMUNE	UBICAZIONE	CLASSIFICAZIONE E DESCRIZIONE	ALTEZZA MEDIA STIMATA (m)	PESO TOTALE RIMOZIONI (mc)	CODICE PER COMPUTO
San Lorenzo Maggiore	Da Km 37+145 a Km 37+271	Rimozione di tralicci in prossimità della ferrovia e dei relativi plinti			



LEGENDA	
	NORD
	VERTICE ALTIMETRICO
	VERTICE PLANIMETRICO
	PROGRESSIVA KM
	FASCIA VINCOLO URBANISTICO
	LIMITE PROVINCIA
	LIMITE COMUNE
	BARRIERE SU VIABILITA' IN AFFIANCAMENTO LINEA FS
	DIREZIONE NAPOLI
	PIAZZOLA DI MANOVRA STRADELLO DI SERVIZIO (10x20 m)
	ACCESSO CARRABILE (cancello 4 m)
	ACCESSO PEDONALE (cancello 1.2 m)
	SCALE DI ACCESSO ALLA LINEA
	DEMOLIZIONI
	DEMOLIZIONI LINEARI
	RIMOZIONI



COMMITTENTE: RETE FERROVIARIA ITALIANA GRUPPO FERROVIE DELLO STATO ITALIANE

DIREZIONE LAVORI: GRUPPO FERROVIE DELLO STATO ITALIANE

APPALTATORE: TELESE S.p.A. r.l. Consorzio Edile Società Costruttrici e Ingegneria Liberate

PROGETTAZIONE: GHELLA ITINERA SALCEF COGET IMPIANTI

MANDATARIA: SYSTRA SWS SOTECNI

IL DIRETTORE DELLA PROGETTAZIONE:

PROGETTO ESECUTIVO

ITINERARIO NAPOLI-BARI
RADDOPPIO TRATTA CANCELLO - BENEVENTO
II LOTTO FUNZIONALE FRASSO TELESINO - VITULANO
2° E 3° SUBLOTTO TELESE - SAN LORENZO - VITULANO

DISEGNO
 ELABORATI DI CARATTERE GENERALE
 DEMOLIZIONI
 Planimetria
 Tavola 16

APPALTATORE: IL DIRETTORE TECNICO:

SCALA: 1:1000

COMMESSA: I F 2 R 0 2 E Z Z P 7 I F 0 0 0 X 0 1 6 A

Rev.	Descrizione	Redatto	Verificato	Data	Approvato	Data	Autore/Disegnato
A	EMISSIONE	A. SAK	R. SALVOLO	24/06/2021	A. SAK	24/06/2021	IL PROGETTISTA L. SACCO

File: IF2R.0.2.E.ZZ.P7.IF.00.0.X.016.A.dwg