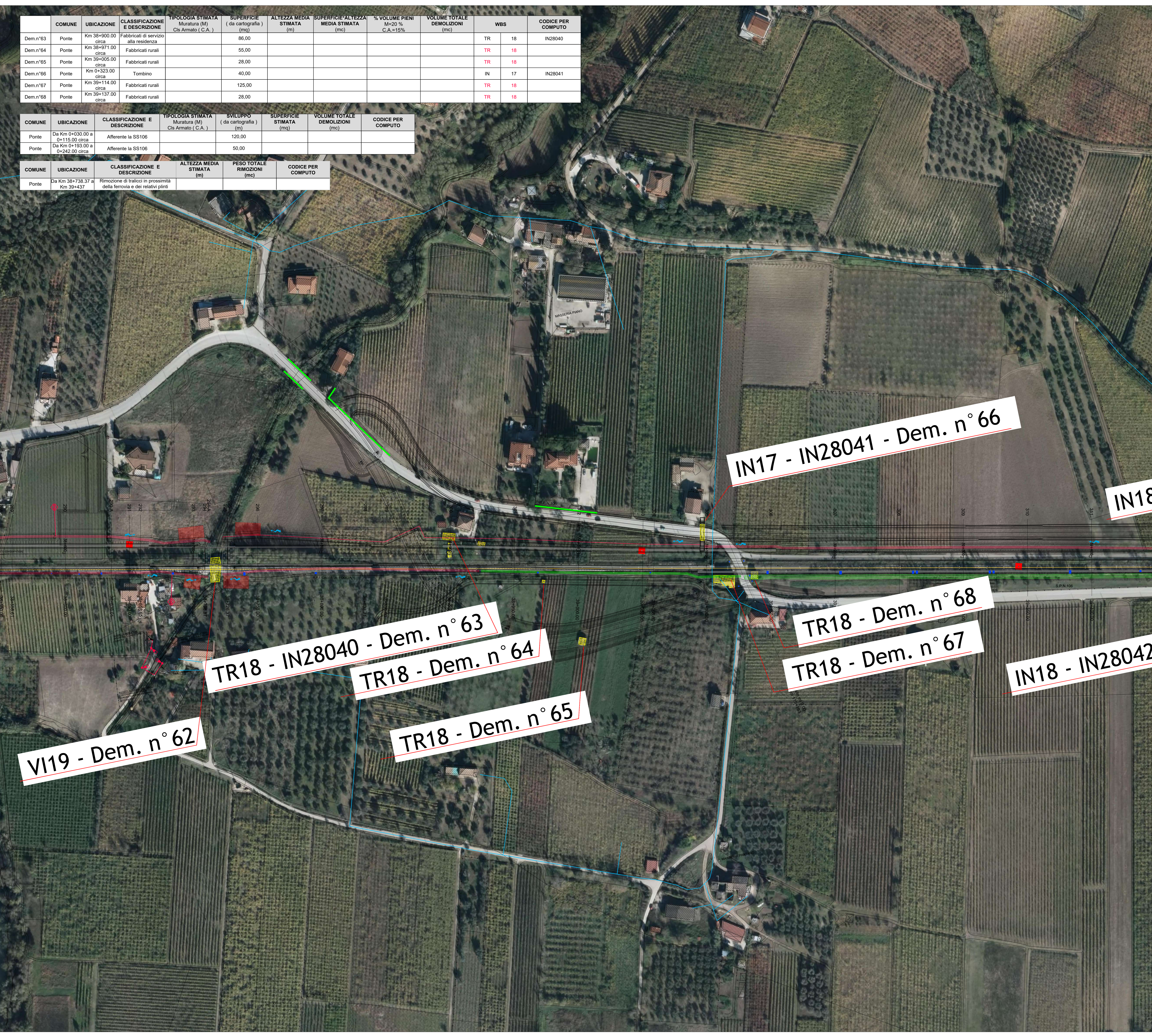


COMUNE	UBICAZIONE	CLASSIFICAZIONE E DESCRIZIONE	TIPOLOGIA STIMATA Muratura (M) Cis Armato (C.A.)	SUPERFICIE (mq)	ALTEZZA MEDIA STIMATA (m)	SUPERFICIE/ALTEZZA MEDIA STIMATA (mc)	% VOLUME PIENI M=20 C.A=15%	VOLUME TOTALE DEMOLIZIONI (mc)	WBS	CODICE PER COMPUTO
Dem.n°63	Ponte	Km 38+900.00 circa	Fabbricati di servizio alla residenza	86,00					TR	18
Dem.n°64	Ponte	Km 38+971.00 circa	Fabbricati rurali	55,00					TR	18
Dem.n°65	Ponte	Km 39+005.00 circa	Fabbricati rurali	28,00					TR	18
Dem.n°66	Ponte	Km 0+323.00 circa	Tombino	40,00					IN	17
Dem.n°67	Ponte	Km 39+114.00 circa	Fabbricati rurali	125,00					TR	18
Dem.n°68	Ponte	Km 39+137.00 circa	Fabbricati rurali	28,00					TR	18

COMUNE	UBICAZIONE	CLASSIFICAZIONE E DESCRIZIONE	TIPOLOGIA STIMATA Muratura (M) Cis Armato (C.A.)	SVILUPPO (da cartografia) (m)	SUPERFICIE STIMATA (mq)	VOLUME TOTALE DEMOLIZIONI (mc)	CODICE PER COMPUTO
Ponte	Da Km 0+030.00 a 0+115.00 circa	Afferente alla SS106		120,00			
Ponte	Da Km 0+193.00 a 0+242.00 circa	Afferente alla SS106		50,00			

COMUNE	UBICAZIONE	CLASSIFICAZIONE E DESCRIZIONE	ALTEZZA MEDIA STIMATA (m)	PESO TOTALE RIMOZIONI (mc)	CODICE PER COMPUTO
Ponte	Da Km 38+738.37 a Km 39+437	Rimozione di tralicci in prossimità della ferrovia e dei relativi plinti			



LEGENDA

- NORD
- VERTICE ALTIMETRICO
- VERTICE PLANIMETRICO
- PROGRESSIVA KM
- FASCIA VINCOLO URBANISTICO
- LIMITE PROVINCIA
- LIMITE COMUNE
- BARRIERE SU VIABILITA' IN AFFIANCAMENTO LINEA FS
- DIREZIONE
- PIAZZOLA DI MANOVRA STRADELLO DI SERVIZIO (10x20 m)
- ACCESSO CARRABILE (cancello 4 m)
- ACCESSO PEDONALE (cancello 1.2 m)
- SCALE DI ACCESSO ALLA LINEA
- DEMOLIZIONI
- DEMOLIZIONI LINEARI
- RIMOZIONI

COMMITTENTE: **RFI** RETE FERROVIARIA ITALIANA GRUPPO FERROVIE DELLO STATO ITALIANE

DIREZIONE LAVORI: **ITALFERR** GRUPPO FERROVIE DELLO STATO ITALIANE

APPALTATORE: **TELESE S.p.A. r.l.** Consorzio Edile Società Consortile a Responsabilità Limitata

PROGETTAZIONE: **Ghella**, **ITINERA**, **SALCEF**, **COGET IMPIANTI**

MANDATARIA: **SYSTRA** MANDANTI: **SWS**, **SOTECNI** IL DIRETTORE DELLA PROGETTAZIONE: **Ing. L. LACROCI**

PROGETTO ESECUTIVO

ITINERARIO NAPOLI-BARI
RADDOPPIO TRATTA CANCELLO - BENEVENTO
II LOTTO FUNZIONALE FRASSO TELESINO - VITULANO
2° E 3° SUBLOTTO TELESE - SAN LORENZO - VITULANO

DISEGNO
 ELABORAZIONI DI CARATTERE GENERALE
 DEMOLIZIONI
 Planimetria
 Tavola 19

APPALTATORE	IL DIRETTORE TECNICO	SCALA:					
M. FERROVI		1:1000					
COMMESSA	LOTTO	FASE	ENTE	TIPO DOC.	OPERAV/DISCIPLINA	PROGR.	REV.
IF2R	02	E	ZZ	P7	IF000X	019	B
Rev.	Descrizione	Redatto	Data	Verificato	Data	Approvato	Data
A	EMISSIONE	A.BAX	25/09/2021	A.SALVINO	24/09/2021	A. REZZI	24/09/2021
B	REVISIONE A SEGUITO DI RDV	A.BAX	20/11/2021	A.SALVINO	20/11/2021	A. REZZI	20/11/2021