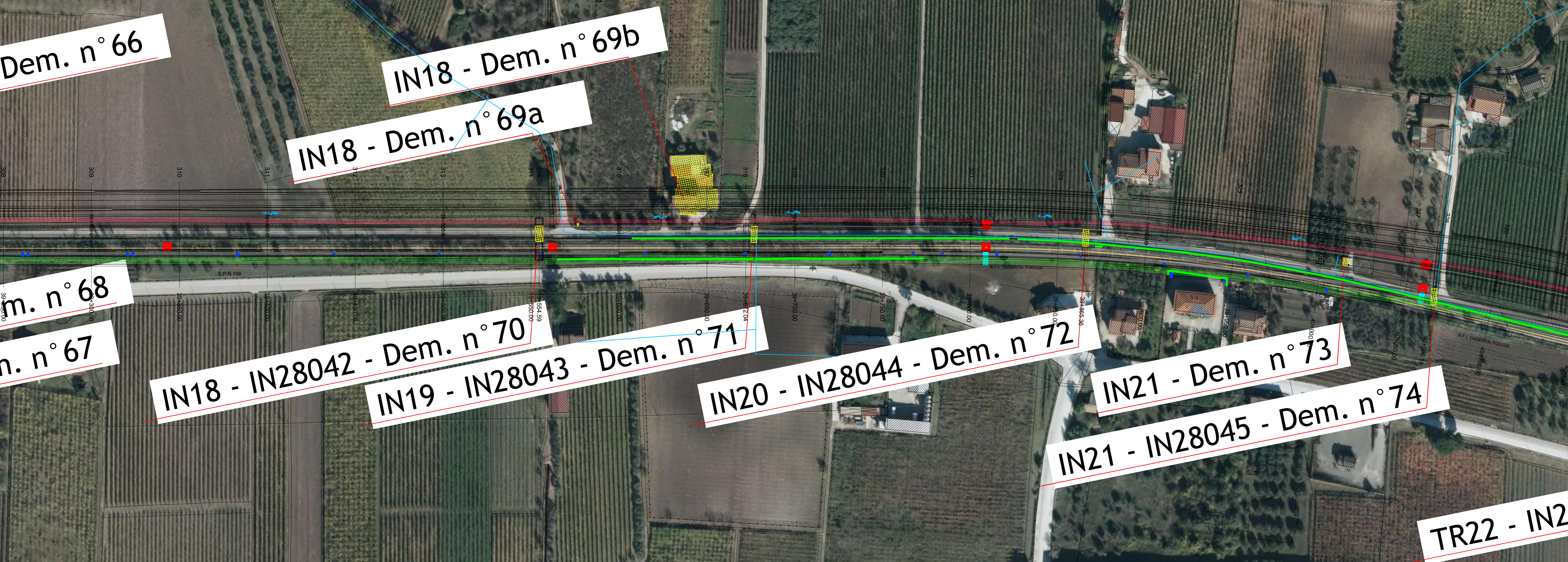
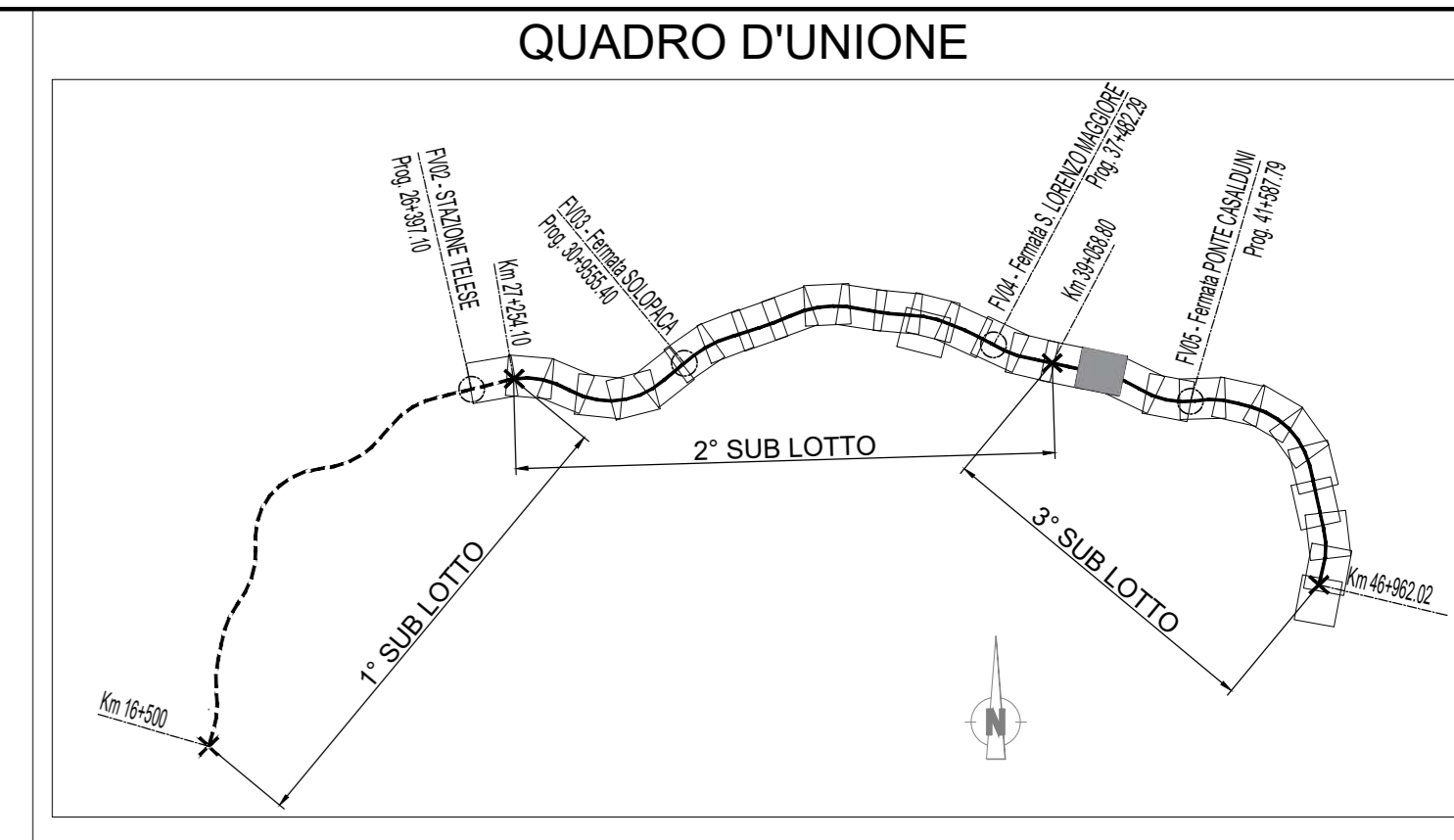


COMUNE	UBICAZIONE	CLASSIFICAZIONE E DESCRIZIONE	TIPOLOGIA STIMATA (Muratura (M) C/A Armato (C.A.))	SVILUPPO (da cartografia) (m)	SUPERFICIE STIMATA (mq)	ALTEZZA MEDIA STIMATA (m)	SUPERFICIE ALTEZZA MEDIA STIMATA (mc)	% VOLUME PIENI M=20% C.A.=15%	VOLUME TOTALE DEMOLIZIONI (mc)	WBS	CODICE PER COMPUTO
Dem.n°69a	Ponte	Km 39+577.00 circa	Fabbricato di servizio		1,50					IN 18	
Dem.n°69b	Ponte	Km 39+650.00 circa	Fabbricato residenziale		687,00					IN 18	
Dem.n°70	Ponte	Km 40+012.00 circa	Fabbricato di servizio		12,00					IN 21	
Dem.n°71	Ponte	Km 39+554.00 circa	Tombino		40,00					IN 18	IN28042
Dem.n°72	Ponte	Km 39+574.00 circa	Tombino		30,00					IN 19	IN28043
Dem.n°73	Ponte	Km 39+865.00 circa	Tombino		30,00					IN 20	IN28044
Dem.n°74	Ponte	Km 40+066.00 circa	Tombino		30,00					IN 21	IN28045

COMUNE	UBICAZIONE	CLASSIFICAZIONE E DESCRIZIONE	TIPOLOGIA STIMATA (Muratura (M) C/A Armato (C.A.))	SVILUPPO (da cartografia) (m)	SUPERFICIE STIMATA (mq)	VOLUME TOTALE DEMOLIZIONI (mc)	CODICE PER COMPUTO
Ponte	Da Km 39+564.59 a 40+245.38 circa	Afferente la rete ferroviaria			883,00		

COMUNE	UBICAZIONE	CLASSIFICAZIONE E DESCRIZIONE	ALTEZZA MEDIA STIMATA	PESO TOTALE RIMOZIONI (mc)	CODICE PER COMPUTO
Ponte	Da Km 39+497 a Km 40+004	Rimozione di tralci in prossimità della ferrovia e dei relativi plinti			



LEGENDA

	NORD
	VERTICE ALTIMETRICO
	VERTICE PLANIMETRICO
	PROGRESSIVA KM
	FASCIA VINCOLO URBANISTICO
	LIMITE PROVINCIA
	LIMITE COMUNE
	BARRIERE SU VIABILITA' IN AFFIANCAMENTO LINEA FS
	DIREZIONE NAPOLI
	PIAZZOLA DI MANOVRA STRADELLO DI SERVIZIO (10x20 m)
	ACCESSO CARRABILE (cancello 4 m)
	ACCESSO PEDONALE (cancello 1.2 m)
	SCALE DI ACCESSO ALLA LINEA
	DEMOLIZIONI
	DEMOLIZIONI LINEARI
	RIMOZIONI

COMMITTENTE: RETE FERROVIARIA ITALIANA GRUPPO FERROVIE DELLO STATO ITALIANE

DIREZIONE LAVORI: ITALFERR GRUPPO FERROVIE DELLO STATO ITALIANE

APPALTATORE: TELESE S.p.A.   
 Consorzio Edile Società Coesistenti e Soggette alla Liquidazione

Ghella ITINERA SALCEF COGET IMPIANTI

PROGETTAZIONE: SYSTRA SWS SOTECNI

MANDATARIA: SWS SOTECNI

IL DIRETTORE DELLA PROGETTAZIONE:

PROGETTO ESECUTIVO

ITINERARIO NAPOLI-BARI  
RADDOPPIO TRATTA CANCELLO - BENEVENTO  
II LOTTO FUNZIONALE FRASSO TELESINO - VITULANO  
2° E 3° SUBLOTTO TELESE - SAN LORENZO - VITULANO

DISEGNO  
ELABORATI DI CARATTERE GENERALE  
DEMOLIZIONI  
Planimetria  
Tavola 20

APPALTATORE	IL DIRETTORE TECNICO	SCALA:
		1:1000

COMMESSA	LOTTO	FASE	ENTE	TIPO DOC.	OPERAZIONE/DISCIPLINA	PROGR.	REV.
IF2R	02	E	ZI	P7	IF000X	020	B

Rev.	Descrizione	Redatto	Data	Verificato	Data	Approvato	Data	Autorizzato Data
A	EMISSIONE	A.BAX	2009/02/01	A.SALVADISI	24/09/2021	A.TEZZI	24/09/2021	IL PROGETTO È LAUREATO
B	REVISIONE A SEGUITO DI RIV.	A.BAX	2011/02/01	A.SALVADISI	2011/02/01	A.TEZZI	2011/02/01	