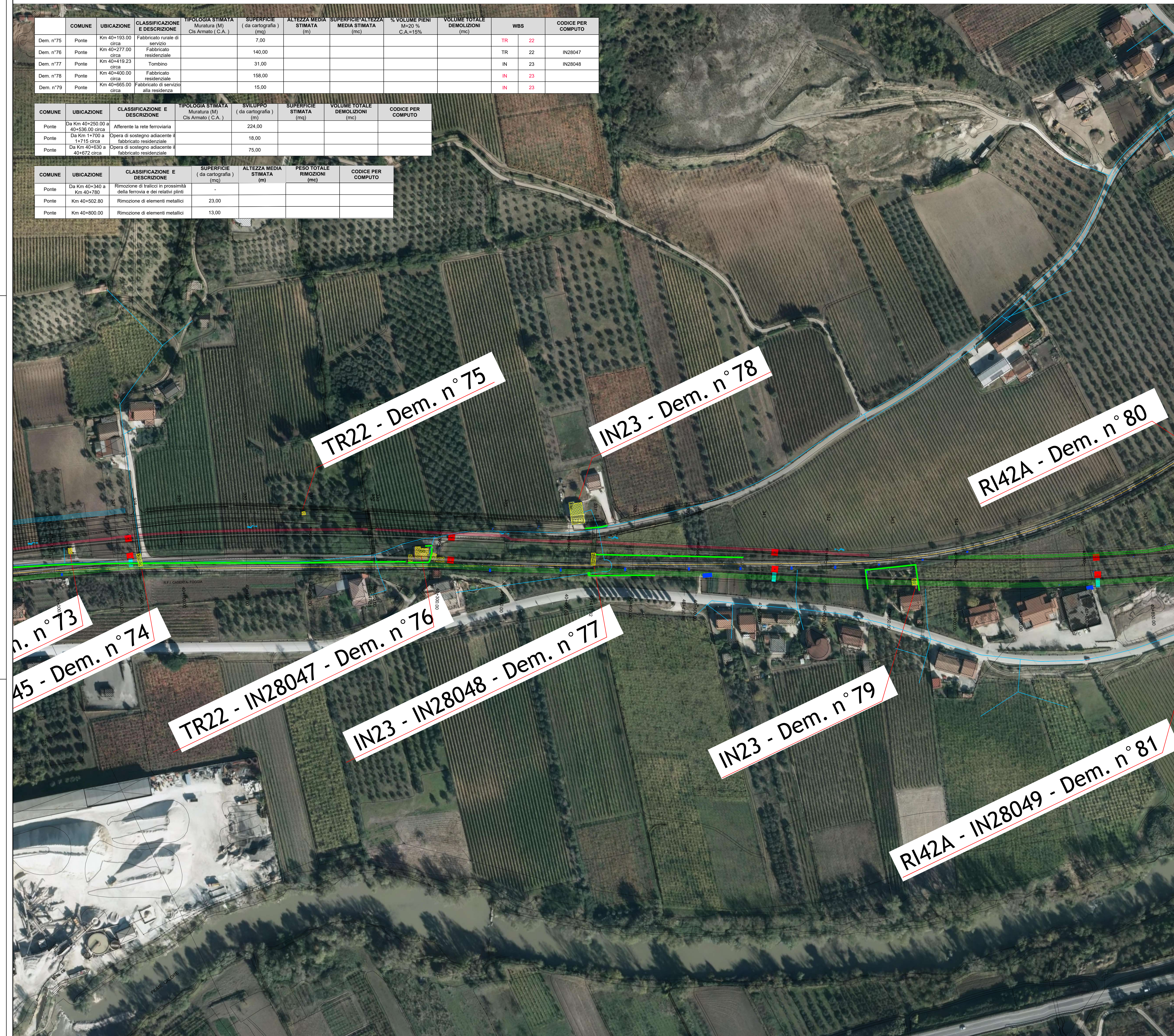


COMUNE	UBICAZIONE	CLASSIFICAZIONE E DESCRIZIONE	TIPOLOGIA STIMATA Muratura (M) C/cis Armato (C.A.)	SUPERFICIE STIMATA (da cartografia) (mq)	ALTEZZA MEDIA STIMATA (m)	SUPERFICIE ALTEZZA MEDIA STIMATA (mc)	% VOLUME PIENI N=20% C.A.=15%	VOLUME TOTALE DEMOLIZIONI (mc)	WBS	CODICE PER COMPUTO
Dem. n°75	Ponte	Km 40+193.00 circa	Fabbricato rurale di servizio	7,00					TR	22
Dem. n°76	Ponte	Km 40+277.00 circa	Fabbricato residenziale	140,00					TR	22
Dem. n°77	Ponte	Km 40+419.23 circa	Tombino	31,00					IN	23
Dem. n°78	Ponte	Km 40+400.00 circa	Fabbricato residenziale	158,00					IN	23
Dem. n°79	Ponte	Km 40+685.00 circa	Fabbricato di servizio alla residenza	15,00					IN	23

COMUNE	UBICAZIONE	CLASSIFICAZIONE E DESCRIZIONE	TIPOLOGIA STIMATA Muratura (M) C/cis Armato (C.A.)	SVILUPPO (da cartografia) (m)	SUPERFICIE STIMATA (mq)	VOLUME TOTALE DEMOLIZIONI (mc)	CODICE PER COMPUTO
Ponte	Da Km 40+250.00 a 40+536.00 circa	Afferente la rete ferroviaria		224,00			
Ponte	Da Km 1+700 a 1+715 circa	Opera di sostegno adiacente il fabbricato residenziale		18,00			
Ponte	Da Km 40+630 a 40+672 circa	Opera di sostegno adiacente il fabbricato residenziale		75,00			

COMUNE	UBICAZIONE	CLASSIFICAZIONE E DESCRIZIONE	SUPERFICIE (da cartografia) (mq)	ALTEZZA MEDIA STIMATA (m)	PESO TOTALE RIMOZIONI (mc)	CODICE PER COMPUTO
Ponte	Da Km 40+340 a Km 40+780	Rimozione di tralicci in prossimità della ferrovia e dei relativi pilini	-			
Ponte	Km 40+502.80	Rimozione di elementi metallici	23,00			
Ponte	Km 40+800,00	Rimozione di elementi metallici	13,00			



LEGENDA

- NORD
- VERTICE ALTIMETRICO
- VERTICE PLANIMETRICO
- PROGRESSIVA KM
- FASCIA VINCOLO URBANISTICO
- LIMITE PROVINCIA
- LIMITE COMUNE
- BARRIERE SU VIABILITA' IN AFFIANCAMENTO LINEA FS
- DIREZIONE
- PIAZZOLA DI MANOVRA STRADELLO DI SERVIZIO (10x20 m)
- ACCESSO CARRABILE (cancello 4 m)
- ACCESSO PEDONALE (cancello 1.2 m)
- SCALE DI ACCESSO ALLA LINEA
- DEMOLIZIONI
- DEMOLIZIONI LINEARI
- RIMOZIONI

COMMITTENTE: **RFI** RETE FERROVIARIA ITALIANA GRUPPO FERROVIE DELLO STATO ITALIANE

DIREZIONE LAVORI: **ITALFERR** GRUPPO FERROVIE DELLO STATO ITALIANE

APPALTATORE: **TELESE S.c.a.r.l.** Consorzio Telesino Coesistenti e Sospensibili Limitata

Ghella **ITINERA** **SALCEF** **COGET IMPIANTI**

PROGETTAZIONE: **SYSTRA** **SWS** **SOTECNI**

MANDATARIA: **SOTECNI** IL DIRETTORE DELLA PROGETTAZIONE: **Ing. L. L. L.**

PROGETTO ESECUTIVO

ITINERARIO NAPOLI-BARI
RADDOPPIO TRATTA CANCELLO - BENEVENTO
II LOTTO FUNZIONALE FRASSO TELESINO - VITULANO
2° E 3° SUBLOTTO TELESE - SAN LORENZO - VITULANO

DISEGNO
 ELABORAZIONI DI CARATTERE GENERALE
 DEMOLIZIONI
 Planimetria
 Tavola 21

APPALTATORE		IL DIRETTORE TECNICO		SCALA:			
				1:1000			
COMMESSA	LOTTO	FASE	ENTE	TIPO DOC.	OPERA/DISCIPLINA	PROGR.	REV.
IF2R	02	E	ZI	P7	IF000X	021	A
Rev.	Descrizione	Redatto	Data	Verificato	Data	Approvato	Data
A	EMISSIONE	A. BAK	20/09/2021	A. SALVENDI	24/09/2021	A. FELCI	24/09/2021