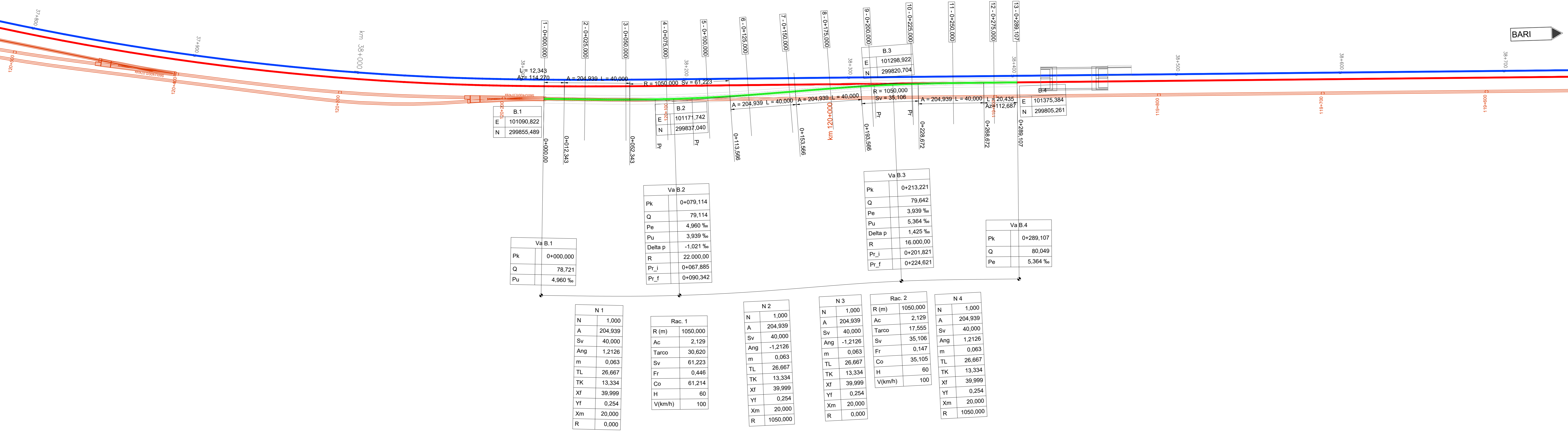


NAPOLI

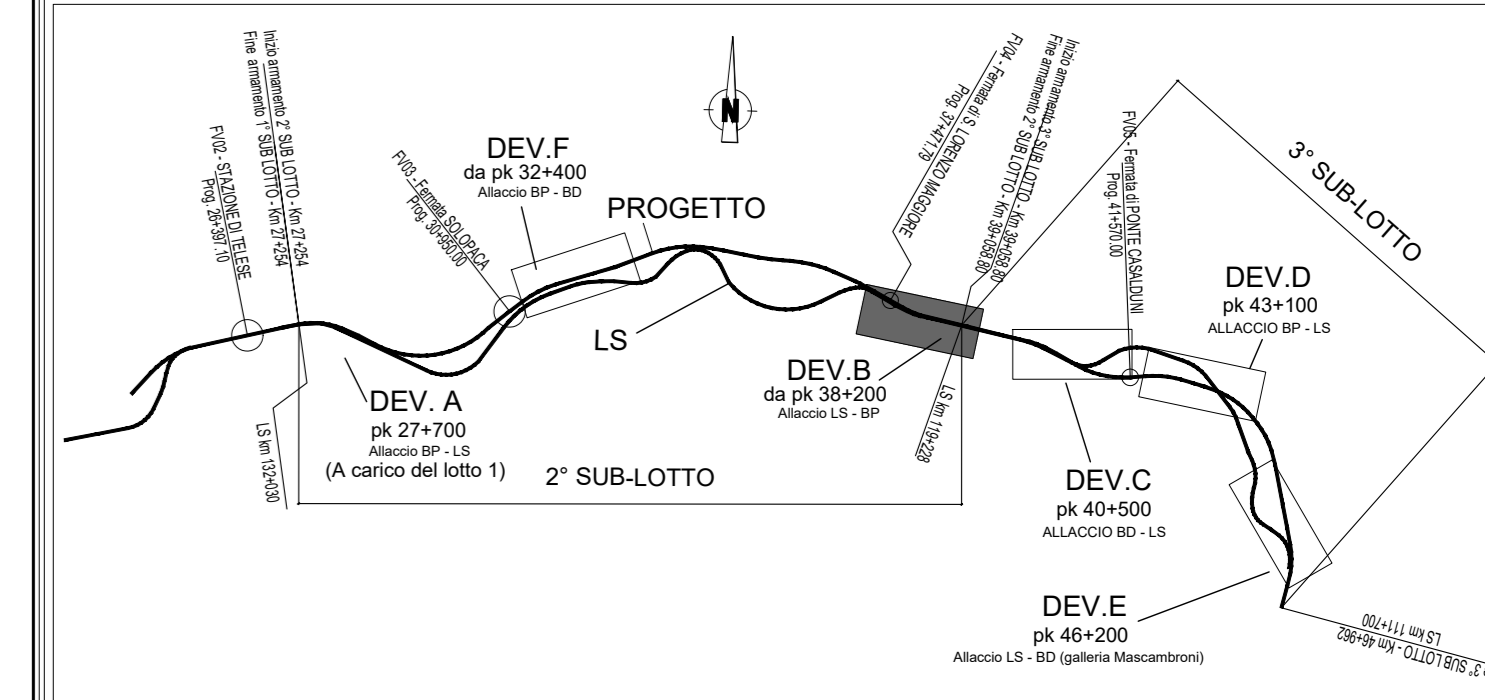
BARI



B.1		B.2		B.3		B.4	
E	101090,822	E	101171,742	E	101298,922	E	101375,384
N	299855,489	N	299837,040	N	299820,704	N	299805,261

Va B.1		Va B.2		Va B.3		Va B.4	
Pk	0+000,000	Pk	0+079,114	Pk	0+213,221	Pk	0+289,107
Q	78,721	Q	79,114	Q	79,642	Q	80,049
Pu	4,960 ‰	Pu	4,960 ‰	Pu	3,539 ‰	Pu	5,364 ‰
Pr_i	0+067,885	Pr_i	-1,021 ‰	Pr_i	1,425 ‰	Pr_i	16,000,00
Pr_f	0+090,342	Pr_f	22,000,00	Pr_f	0+201,821	Pr_f	0+224,621

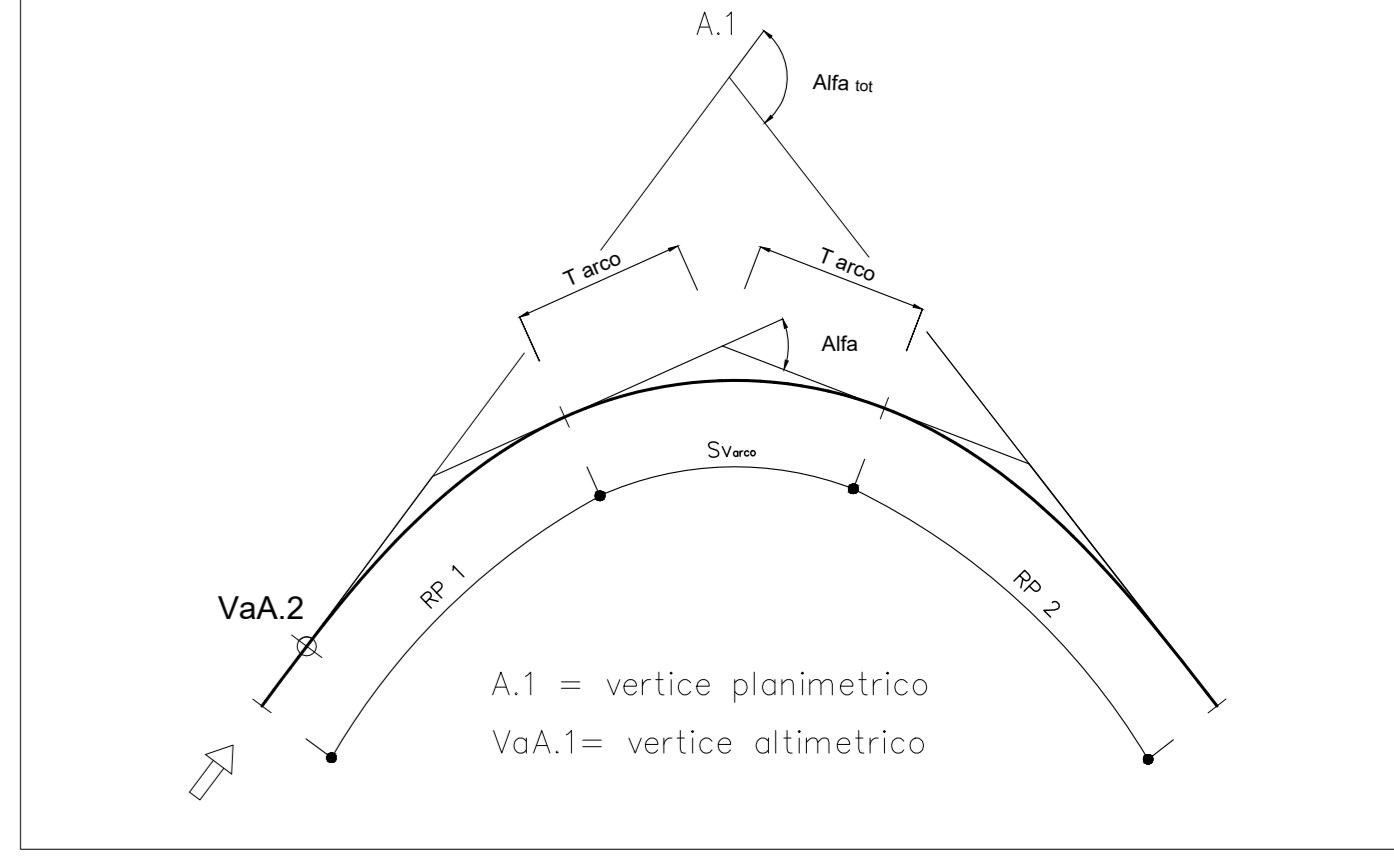
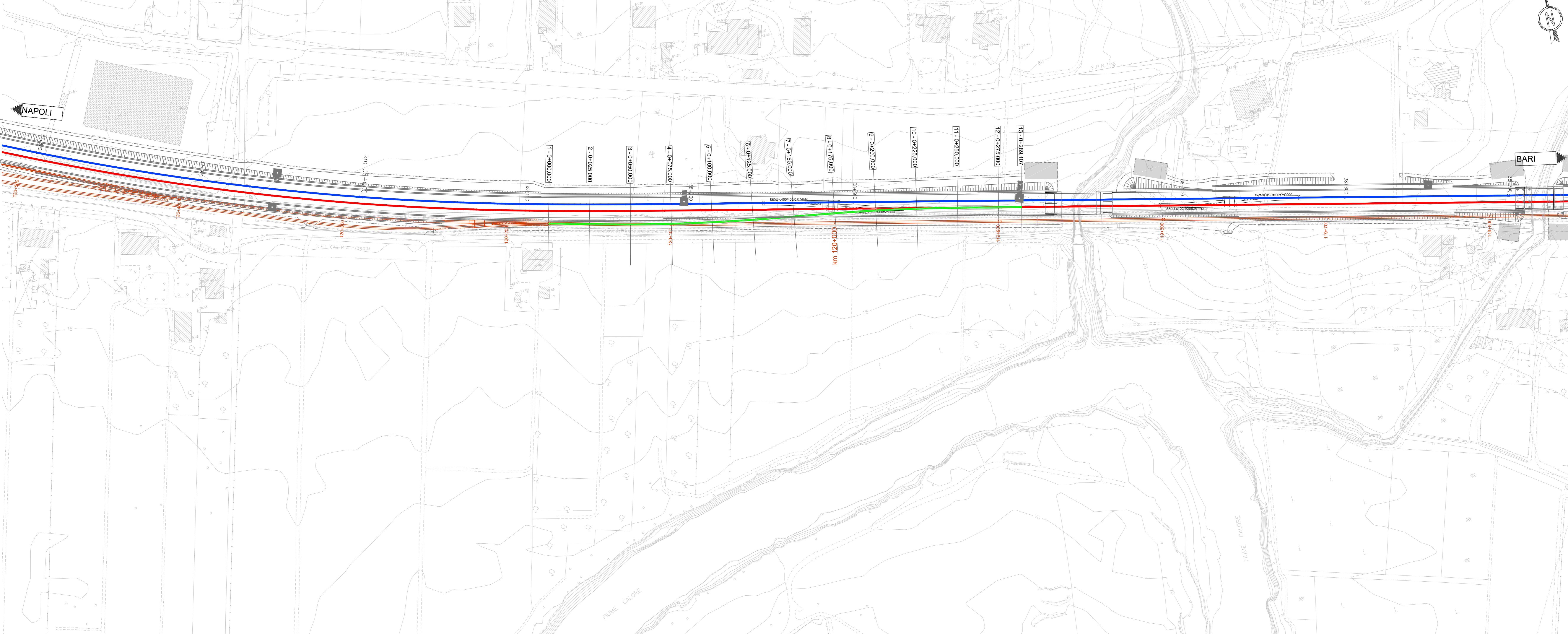
N.1		N.2		N.3		N.4	
N	1,000	N	1,000	N	1,000	N	1,000
A	204,939	A	204,939	A	204,939	A	204,939
Sv	40,000	Sv	40,000	Sv	40,000	Sv	40,000
Ang	1,2126	Ang	-1,2126	Ang	1,2126	Ang	1,2126
m	0,063	m	0,063	m	0,063	m	0,063
TL	26,667	TL	26,667	TL	26,667	TL	26,667
TK	13,334	TK	13,334	TK	13,334	TK	13,334
Xf	39,999	Xf	39,999	Xf	39,999	Xf	39,999
Yf	0,254	Yf	0,254	Yf	0,254	Yf	0,254
Xm	20,000	Xm	20,000	Xm	20,000	Xm	20,000
R	0,000	R	1050,000	R	1050,000	R	1050,000



LEGENDA	
	ASSE DEVIATA
	ASSE BINARIO DISPARI
	ASSE BINARIO PARI
	ASSE BINARIO ESISTENTE

NAPOLI

BARI



COMMITTENTE: **RFI** RETE FERROVIARIA ITALIANA
 DIREZIONE LAVORI: **ITALFERR** GRUPPO FERROVIE DELLO STATO ITALIANO

APPALTATORE: **TELESE S.p.A.**
 Ghella, ITINERA, SALCEF, COGET IMPIANTI

PROGETTAZIONE: **SYSTRA**, **SWS**, **SOTECNI**

PROGETTO ESECUTIVO
ITINERARIO NAPOLI-BARI RADDOPPIO TRATTA CANCELLO - BENEVENTO II LOTTO FUNZIONALE FRASSO TELESINO - VITULANO 2° E 3° SUBLOTTO TELESE - SAN LORENZO - VITULANO

DISEGNO
 ARMAMENTO
 ALLACCI PROVVISORI E PRECEDENZE
 Planimetria di tracciamento e di progetto deviata "B"

APPALTATORE: **Ing. M. FERRON** SCALA: 1:1000

COMMESSA	LOTTO	FASE	ENTE	TIPO DOC.	OPERAZIONE	DISCIPLINA	PROGR.	REV.
IF2R	02	E	Z2	P7	SF0000	001	A	

Rev.	Descrizione	Redatto	Data	Verificato	Data	Approvato	Data	Autore/Rev. Data
A	EMMISSIONE A SEGUITO DI REV.	L. CARB.	26/03/2021	G. CARBONE	30/03/2021	A. CARB.	30/03/2021	IL DIRETTORE DELLA PROGETTAZIONE 30/03/2021