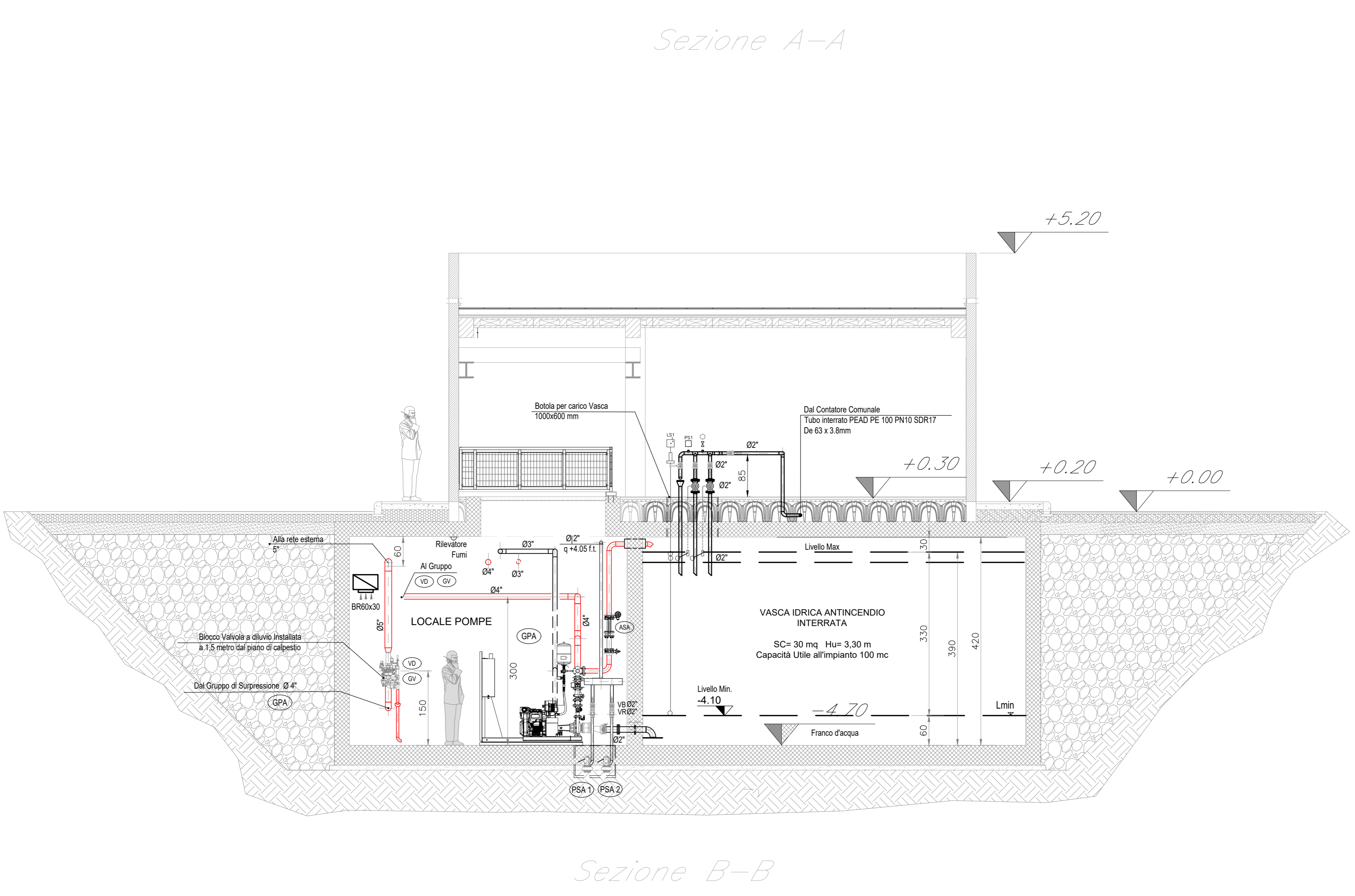
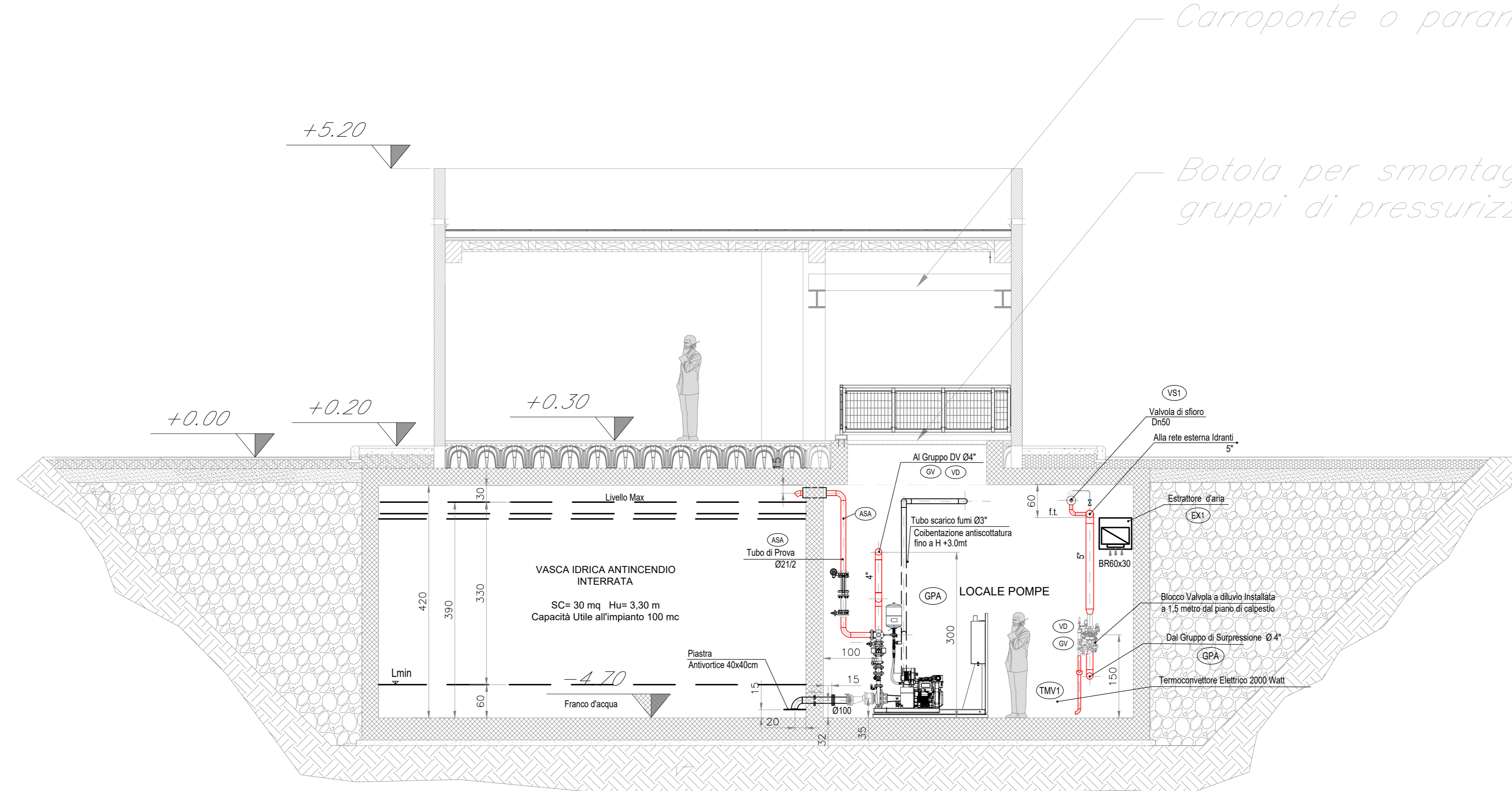
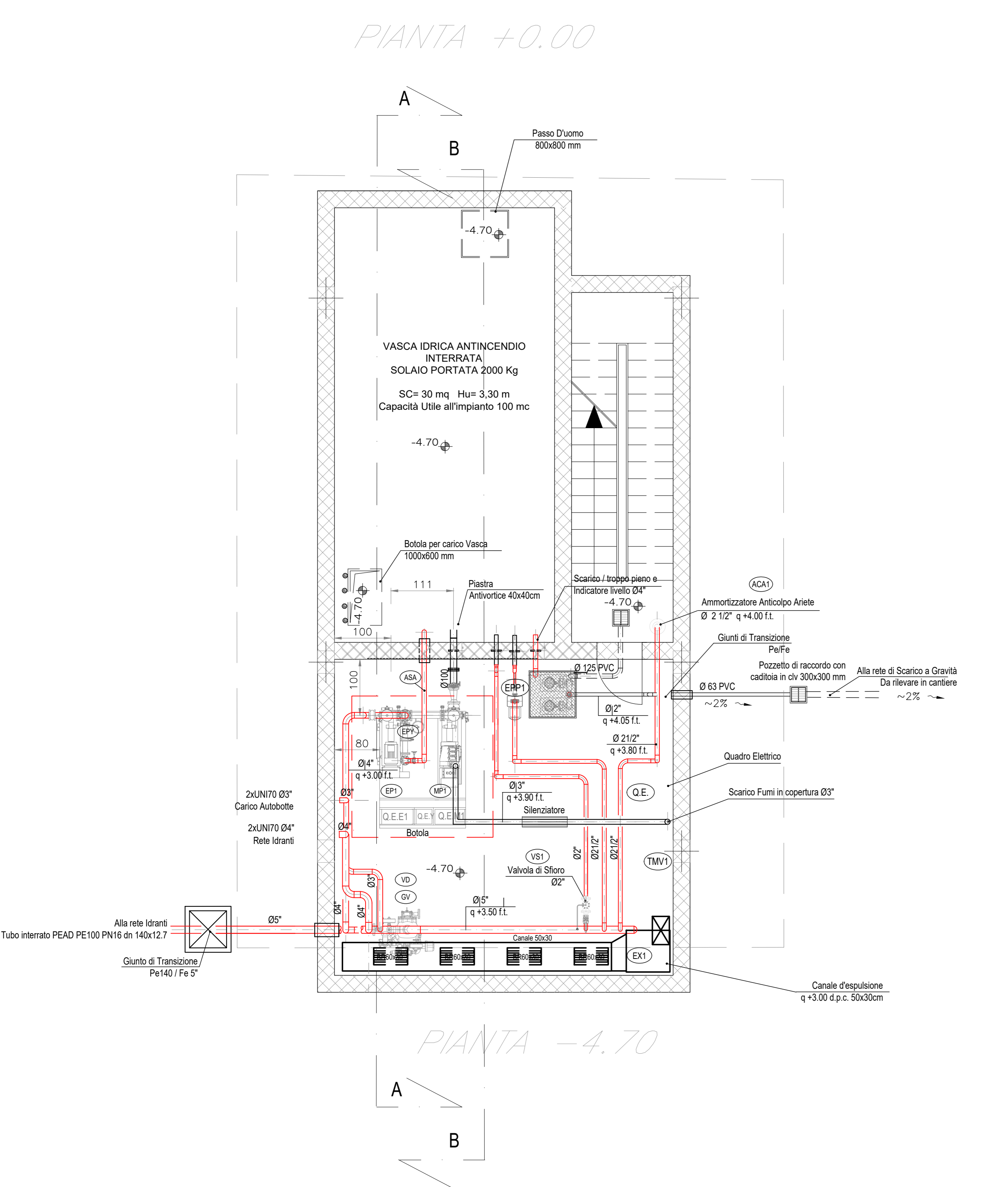
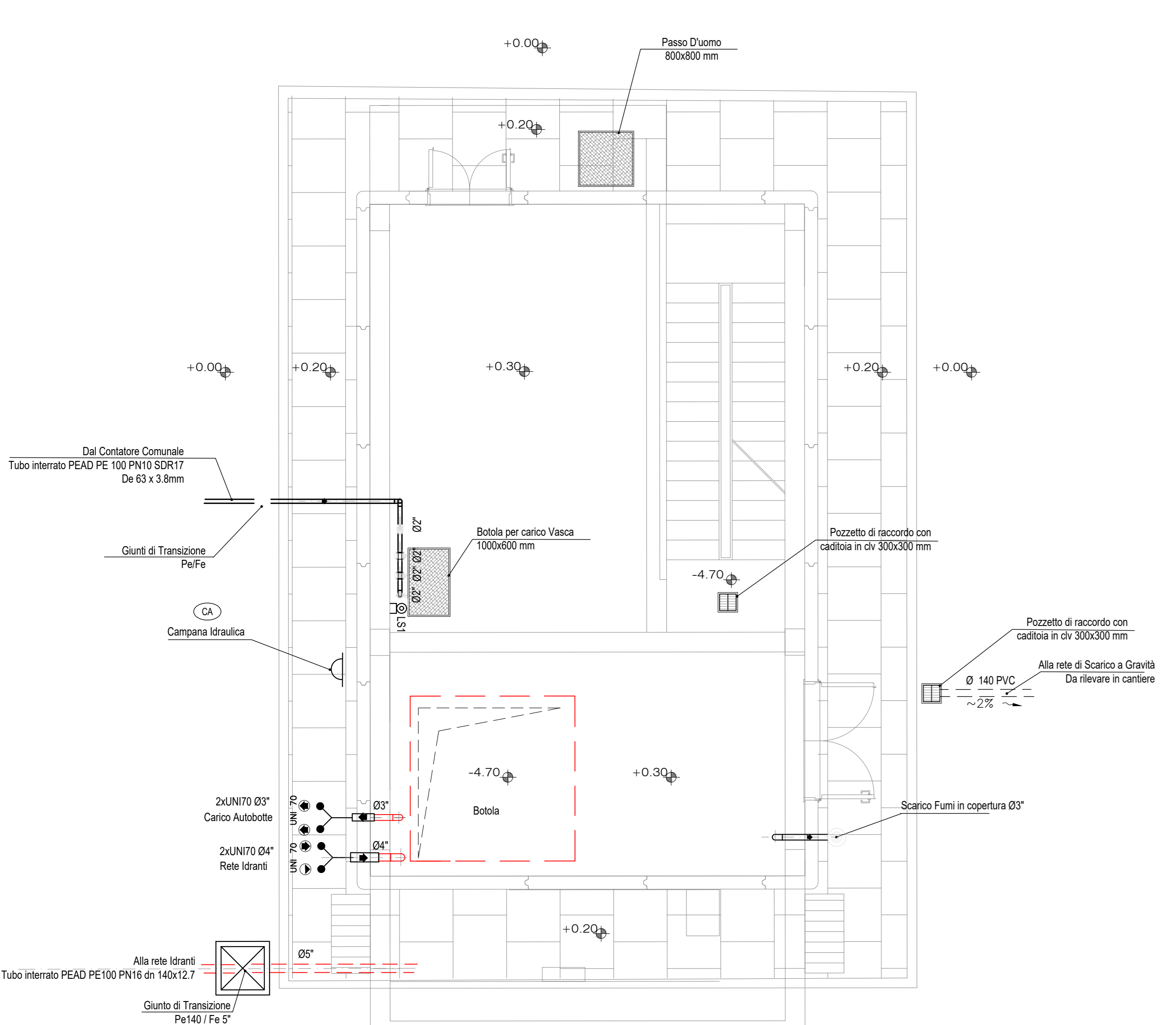


**LEGENDA**

<p>GRUPPO PRESSURIZZAZIONE ANTINCENDIO UNIES 12645 PER RETE IDRANTI PREASSEMBLATO IN FABBRICA CORRISPONDENZA RFI CONFORME A NORME UNI 12485 E UNI 10779 COMPLETA DI QUADRO ELETTRICI PREDEPOSITI PER ABILITARE LA EPI/OPERA PRIMAARIA EPI LA PROVA SETTIMANALE E ARRESTO DOPO 20 MINUTI DI FLUSSO ALLA MASSIMA PRESSIONE. COMPOSTO DA:</p> <p>FAK (K) 02/03 FAI (K) 02/03 FAI (K) 02/03 FAI (K) 02/03 FAI (K) 02/03</p>	<p>ELETTROPOMPA AUSILIARIA PER MANTENIMENTO DELLA STAZIONE A DILUVIO ELETTROPOMPA DI COMPENSAZIONE MULTIGRANTE INOX NORMALEMENTE ASPIRANTE</p> <p>(EPI1) Portata: 2,0 m³/h Prevalenza: 2,0 bar Potenza Elettrica: 0,37 kW Alimentazione: 230V/1/50Hz</p>
<p>ELETTROPOMPA DI SERVIZIO (EPI) Portata Nominale: 2 m³/h Portata: 800 l/min Prevalenza: 8,5 bar Potenza Elettrica: 29 kW Avanzamento Diretto</p>	<p>POZZETTO CON ELETTROPOMPE DI SOLLEVAMENTO ACQUA ANTI ALLAGAMENTO CENTRALE ANTINCENDIO N° 2 POMPE sommergibili funzionamento automatico con galleggianti incorporati e Q.E. (1 riserva all'alto):</p> <p>(PSA) Prevalenza: 10 m.c.a. Una alimentata a 230V/1/50Hz - Potenza Elet. 0,75 kW Una alimentata anche di Gruppo UPS per 30 min.</p>
<p>MOTOPOMPA DI SERVIZIO (MP) Portata Minima di Risorta: 2 m³/h Portata: 800 l/min Prevalenza: 8,5 bar Potenza Gas di Scarico: 995 Nm³/h Temperatura Fumi: 610 °C Potenza Meccanica: 21,1 kW</p>	<p>VALVOLA AMMORTIZZATORE COLPO D'ARRETE PN 25 - DN 65</p> <p>(ASA) Calcolo con Tubo PEAD De 125mm PN16 PE10 E = 1100mm Ø = 135,7 mm L = 1,5 m</p>
<p>ELETTROPOMPA ANTINCENDIO (GRUPPO ANTINCENDIO GPA)</p> <p>(EPI2) ELETTROPOMPA ANTINCENDIO (GRUPPO ANTINCENDIO GPA)</p> <p>(MP2) MOTOPOMPA ANTINCENDIO (GRUPPO ANTINCENDIO GPA)</p> <p>(EPI3) ELETTROPOMPA AUSILIARIA (GRUPPO ANTINCENDIO GPA)</p> <p>(ASA) MISURATORE DI PORTATA ASMETRO INCLUSO NEL GRUPPO ANTINCENDIO GPA1</p>	<p>VALVOLA DI RIENTRO DN 50 PN10 DEL TIPO A MEMBRANA CON PILOTA IDRAULICO COMPETA DI GALLEGIANTE A SFERA PVC ED ACCESSORI</p> <p>(RPI) Pressione esercizio: 3,0 bar Sovrapressione circuito: 1,2 bar Portata di Scarico Max: 8 m³/h Pressione Max a monte: 6 bar</p>
<p>TERMOCONVETTORE ELETTRICO DA PARETE Alimentazione: 230V/1/50Hz Potenza Elettrica: 2000W</p> <p>(TMV1)</p>	<p>VENTILATORE CENTRIFUGO A SEMPLICE ASPIRAZIONE ABINATO ALLA MESSA IN MARCIA DEL GRUPPO MP1 Portata area = 3,700 m³/h Prevalenza = 200Pa Motore 6 Poli Alimentazione sotto preferenziale 400V/3/50Hz Potenza Motore 1,7 kW (SA)</p> <p>(EX1)</p>
<p>SERBATOIO DI PRESSURIZZAZIONE A MEMBRANA</p> <p>(S)</p>	<p>CAMPANA IDRAULICA DI ALLARME CMCLOGATA LUMIN VALVOLA A SERRANDA IN GHISA COPPO DOVALE VITE ESTERNA - CUNEI COMATTO PN 16 - DN 100 FLANGIA ANSI 150</p> <p>(CA)</p>
<p>VALVOLA A DILUVIO A VIA DRITTA PN 16 - DN 100 CON TRIM D'ALLARME ONCLOGATA UL-IPM</p> <p>(VD)</p>	<p>LINEELOGISTO COMPLETO DI SENSORI CONDUITTI CENTRALINA ELETTRONICA CON RIPORTO DEI LIVELLI</p> <p>(AA1)</p>
<p>ATTACCO VV EN612 X UNTO PRELIEVO ACQUA PER AUTOGOTTI VVF</p> <p>(AA2)</p>	<p>ELETTROVALVOLA SERVOMANDATA N.C. - CORPO IN OTTONE - PILOTA ACCIO INOX - MEMBRANA NBR - BORGHI CATINA SIVEC - INCLUSA NELLA V.D.</p>

**VALVOME E STRUMENTI**

—	TUBAZIONE ACQUA ANTINCENDIO UN EN 10255 07 SS-S.M.	(EPI)	PRESSOSTATO COMANDO ELETTROPOMPA DI SERVIZIO EPI1
—	TUBAZIONE DI SCARICO	(EPI2)	PRESSOSTATO COMANDO ELETTROPOMPA EPI1
—	LINEE ELETTRICHE	(MP)	PRESSOSTATO COMANDO ELETTROPOMPA MP1
—	VALVOLA DI INTERCETTAZIONE A SFERA PN25 CON MICRINTERRUTTORE	(EPI3)	PRESSOSTATO COMANDO ELETTROPOMPA EPI1
—	VALVOLA DI RIENTRO IN GHISA CON CLAPET PN16	(ASA)	PRESSOSTATO ALLARME BASA-PRESSIONE ACQUEDOTTO
—	FILLO A Y IN GHISA PN10	(RPI)	PRESSOSTATO ALLARME GPA1 IN MARCIA
—	GIUNTO ANTIVIBRANTE IN GOMMA CON FLANGE PN 16	(S)	PRESSOSTATO CONFERMA-APERTA VALVOLA DV
—	RIDUZIONE ECCENTRICA	(VD)	MANOMETRO 1/16 bar CON RUBINETTO A TRE VIE DN 12
—	TRONCHETTO PASSAPARETE	(CA)	MANOVOLTOOMETRO CON RUBINETTO A TRE VIE DN 12
—	SCARICO ACQUA	(TMV)	TERMOSTATO AMBIENTE A DUE GRADINI con Rame Manuale
—	RUBINETTO A MASCHIO	(AA1)	FLUSSOSTATO PER CONTROLLO PASSAGGIO ACQUA DN 1" - CONTATTI SPDT
—	VALVOLA DI INTERCETTAZIONE A FARFALLA CON MICROSWIC	(AA2)	BOCCHETTA DI RIPRESA RETTANGOLARI A SEMPLICE FLARE
—	VALVOLA DI INTERCETTAZIONE A FARFALLA CON MICROSWIC		CONTATORE IDRICO FORNITO DALL'ESTRATTORE



**PRESCRIZIONE DELLA CENTRALE IDRICA ANTINCENDIO**

STRUTTURA PERIMETRALE ESTERNA IN CLS - REI 60  
PORTA D'ACCESSO DALL'ESTERNO AUTOCHIDENTE DA L min 0,80 mt a h 2,00 mt  
SCALE D'ACCESSO DALL'ESTERNO L min 0,90 mt  
PAVIMENTO IN CLS RIFINITO ANTISVILCOLO CON PENDENZA VERSO IL DRENAGGIO PSA  
PARETI E SOFFITTO DI COLOR CHIARO  
GLUGLIA DI DRENAGGIO 30x30 E TUBAZIONE DI SOGLIO Ø125 VERSO IL POZZETTO DI RILANCIO PSA  
GRIGLIA DI VENTILAZIONE NATURALE - a 0,6 mq POSTA A FILO SOFFITTO E SOPRA LA PORTA  
GRIGLIE DI VENTILAZIONE CON ALLETTE ANTIPICCOIA E RETE ANTINSETTO  
ILLUMINAZIONE DI SICUREZZA 25 LUX IN ASSENZA DI RETE PER MIN 60 MIN  
ILLUMINAZIONE DEL LOCALE POMPE 200 LUX  
PRESA DI CORRENTE MONOFASE INTERCROCIATA DIVERSAMENTE DAI Q.E.C.I.A.  
RILEVATORI DI FUMO CON SEGNALE REMOTO  
TUBO DI SFILATO SERBATOIO DEL GASOLIO DA PORTATE ALL'ESTERNO DELLA C.I.A.  
PREVENIRE PROTEZIONE ANTISODDATTURA DELLA TUBAZIONE DELLA MARMITTA ALL'INTERNO DELLA C.I.A.  
EIPOMPE SOMMERGIBILI DI DRENAGGIO C.I.A. - LA EP PRIMAARIA ALIMENTATA SOTTO PREFERENZIALE  
LA EP DI RISERVA ALIMENTATA CON AUTONOMIA DI 30 min  
Q.E. CON RIPORTO ALLARMI - Sismi - Vibro - Bocco a ALLARME PRESENZA ACQUA  
ESTINTORI 6 KG DA 34A14BC

CARTELLONISTICA - CENTRALE IDRICA ANTINCENDIO - USCITA DI SICUREZZA - ESTINTORE  
- GRUPPO PRESSURIZZAZIONE IDRICA - GRUPPO ANTINCENDIO IDRANTI  
- PLENUM ESTRAZIONE EX1 - SERBATOIO GASOLIO SOLT - EIPOMPA AGGIUSTAMENTO PSA 1 e PSA 2

COMMITTENTE: **RFI** RETE FERROVIARIA ITALIANA - GRUPPO FERROVIE DELLO STATO ITALIANE

DIREZIONE LAVORI: **ITALFERR** GRUPPO FERROVIE DELLO STATO ITALIANE

APPALTATORE: **TELESE S.p.A.** - Consorzio Tolosa Società Concrete e Responsabilità Limitata

PROGETTAZIONE: **Ghella**, **ITINERA**, **SALCEF**, **COGET IMPIANTI**

MANDATARIA: **SVSTRA**, **SWS**, **SOTECNI**

IL DIRETTORE DELLA PROGETTAZIONE: **Roberto Scuderi**

**PROGETTO ESECUTIVO**

**ITINERARIO NAPOLI-BARI RADDOPPIO TRATTA CANCELLO - BENEVENTO IL LOTTO FUNZIONALE FRASSO TELESINO - VITULANO 2° E 3° SUBLOTTO TELESE - SAN LORENZO - VITULANO**

DISEGNO: **IMPIANTI MECCANICI - LOTTO 0**

Fire fighting point  
Layout - Layout tipologico locale di pompaggio

SCALA: 1:50

Rev.	Descrizione	Redatto	Data	Verificato	Data	Approvato	Data	Autore
A	EMERSIONE	G. Di Cesare	29/06/2021	S. Gola	30/06/2021	M. Neri	30/06/2021	L. Pizzolotta
B	REVISIONE PER STRUTTURALE	G. Di Cesare	29/10/2021	S. Gola	30/10/2021	M. Neri	30/10/2021	L. Pizzolotta

File: IF2R.0.2.ZZ.PB.AI.00.0.4.001.B.dwg