

COMMITTENTE:



DIREZIONE LAVORI:



APPALTATORE:



PROGETTAZIONE:

MANDATARIA:

MANDANTI:



IL DIRETTORE DELLA PROGETTAZIONE:

Ing. L. LACOPPO

Responsabile integrazione fra le varie prestazioni specialistiche

PROGETTO ESECUTIVO

**ITINERARIO NAPOLI – BARI
RADDOPPIO TRATTA CANCELLO - BENEVENTO
II LOTTO FUNZIONALE FRASSO TELESINO – VITULANO
2° E 3° SUBLOTTO TELESE – SAN LORENZO – VITULANO**

RELAZIONE

ELABORATI DI CARATTERE GENERALE
CURVA-S

APPALTATORE IL DIRETTORE TECNICO Ing. M. FERRONI	SCALA: -
--	-----------------

COMMESSA LOTTO FASE ENTE TIPO DOC. OPERA/DISCIPLINA PROGR. REV.

I F 2 R 0 2 E Z Z P H M D 0 0 0 0 0 0 5 D

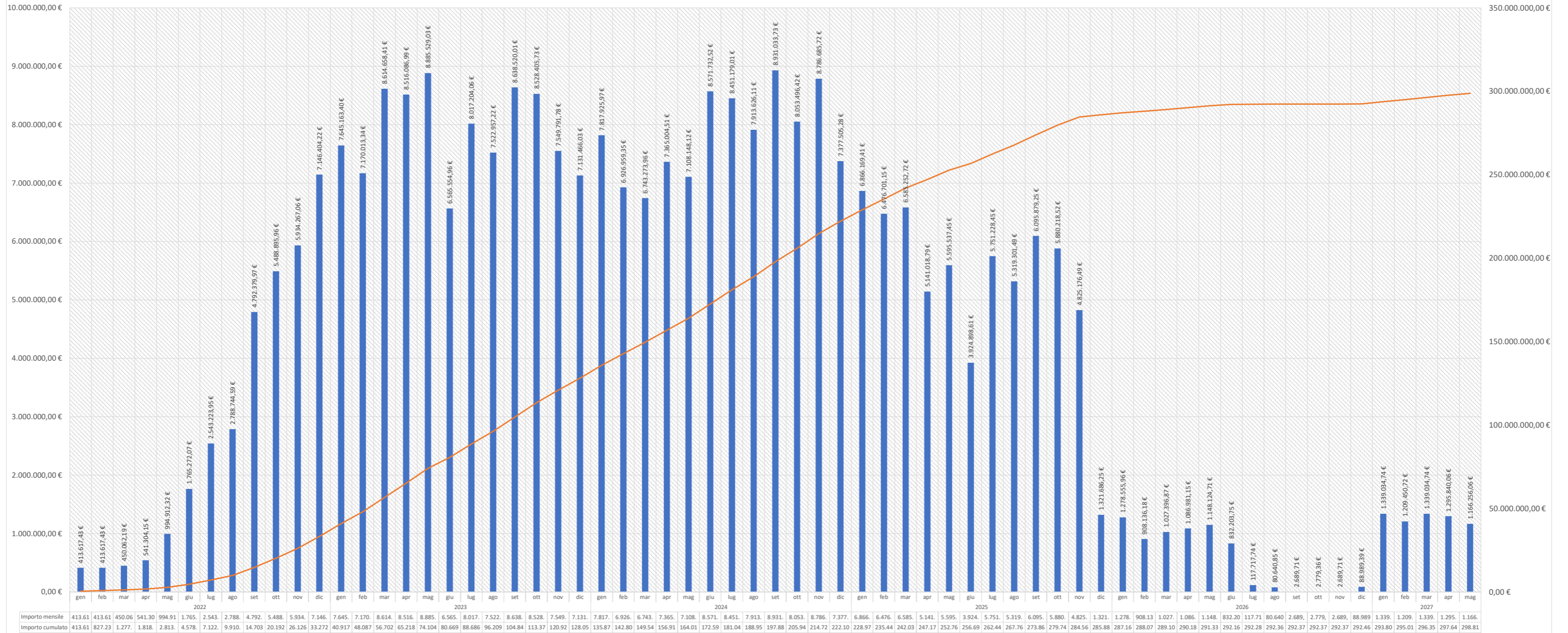
Rev.	Descrizione	Redatto	Data	Verificato	Data	Approvato	Data	Autorizzato Data
A	EMISSIONE	A. Ioannone	28/06/21	D. Mitrugno	29/06/21	M. Cenciarini	29/06/21	IL PROGETTISTA Ing. L. Lacoppo 30/11/21
B	REVISIONE A SEGUITO RDV	A. Ioannone	13/10/21	M. Cenciarini	13/10/21	M. Ferroni	13/10/21	
C	REVISIONE	A. Ioannone	04/11/21	M. Cenciarini	04/11/21	M. Ferroni	04/11/21	
D	REVISIONE A SEGUITO RDV	A. Ioannone	29/11/21	M. Cenciarini	29/11/21	M. Ferroni	29/11/21	

File: IF2R.0.2.E.ZZ.PH.MD.00.0.0.005.D.doc

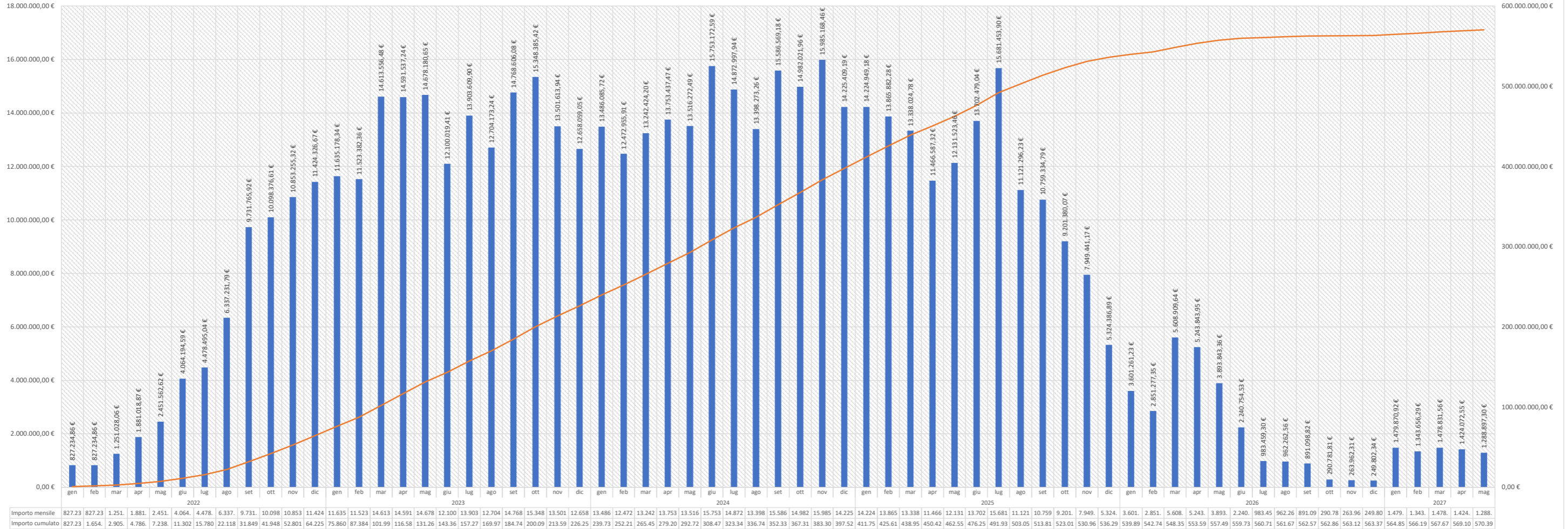
n. Elab.:

APPALTATORE: TELESE S.c.a r.l. Consorzio Telese Società Consortile a Responsabilità Limitata	ITINERARIO NAPOLI – BARI RADDOPPIO TRATTA CANCELLO-BENEVENTO II LOTTO FUNZIONALE FRASSO TELESINO – VITULANO 2° e 3 SUBLOTTO TELESE – SAN LORENZO – VITULANO					
PROGETTAZIONE: Mandatario: Mandante: SYSTRA S.A. SWS Engineering S.p.A. SYSTRA-SOTECNI S.p.A.	PROGETTO ESECUTIVO					
ELABORATI DI CARATTERE GENERALE CURVA-S	COMMESSA IF2R	LOTTO 0.2.E.ZZ	CODIFICA PH	DOCUMENTO MD.00.0.0.005	REV. D	FOGLIO 2 di 2

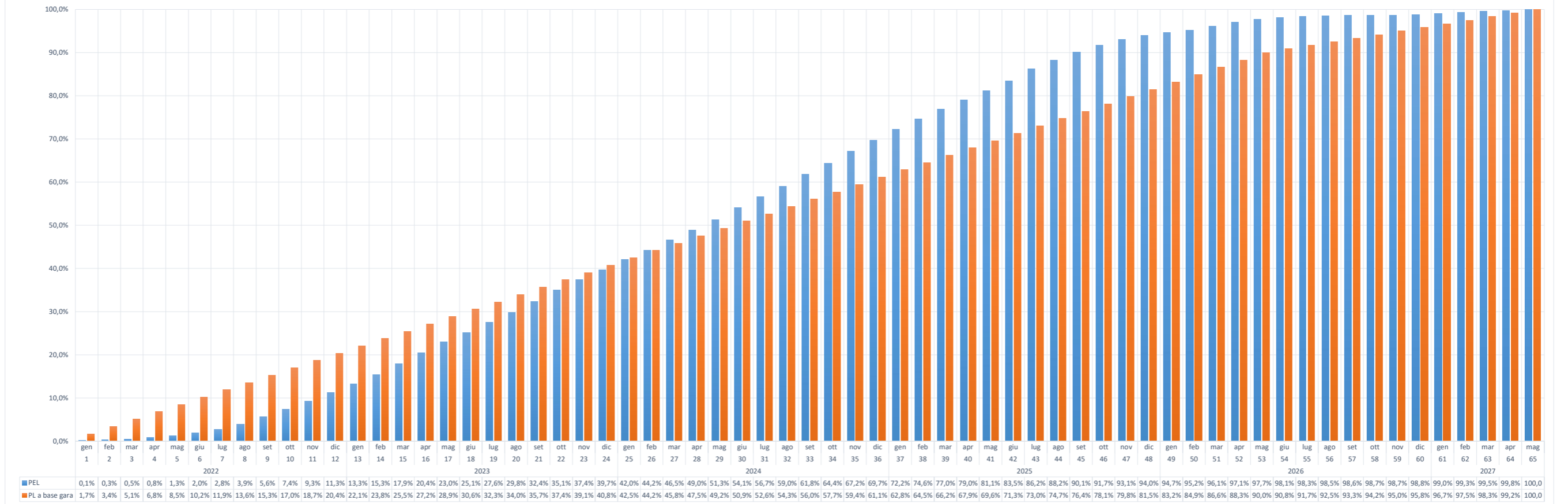
Curva S- 2° Lotto funzionale Telese-San Lorenzo



Curva S-Lotto 2 + Lotto 3



Confronto Curva di Produzione (PEL) - Curva di produzione PL gara



	giorni	mese n°	PEL	PL gara	delta %	delta max %	stato
25%Tu	486	16	20,44%	27,17%	-6,73%	-10%	verificato
50%Tu	973	32	59,04%	54,34%	-4,70%	-5%	verificato
75%Tu	1459	49	94,65%	83,21%	11,45%	-2,50%	verificato