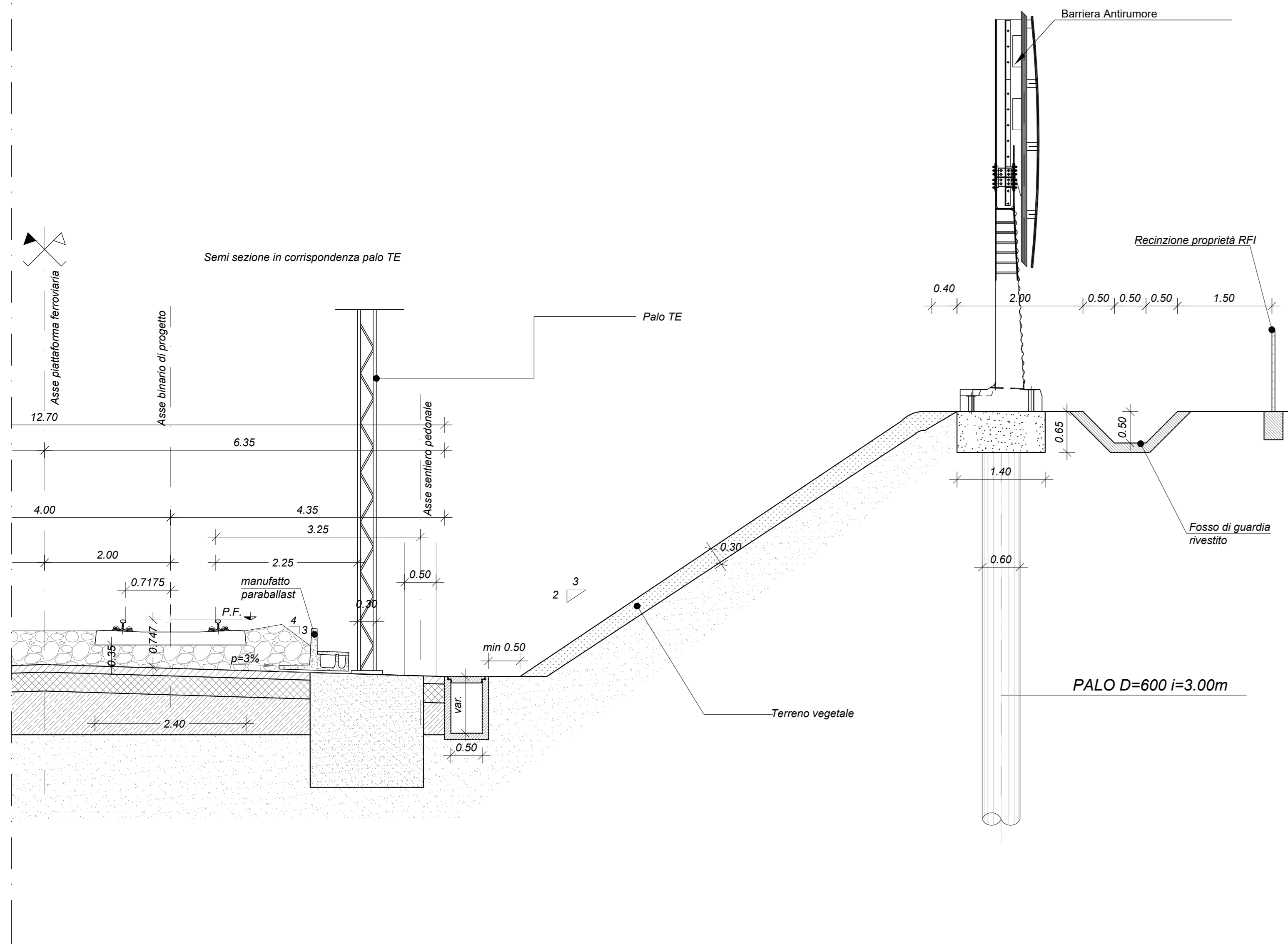
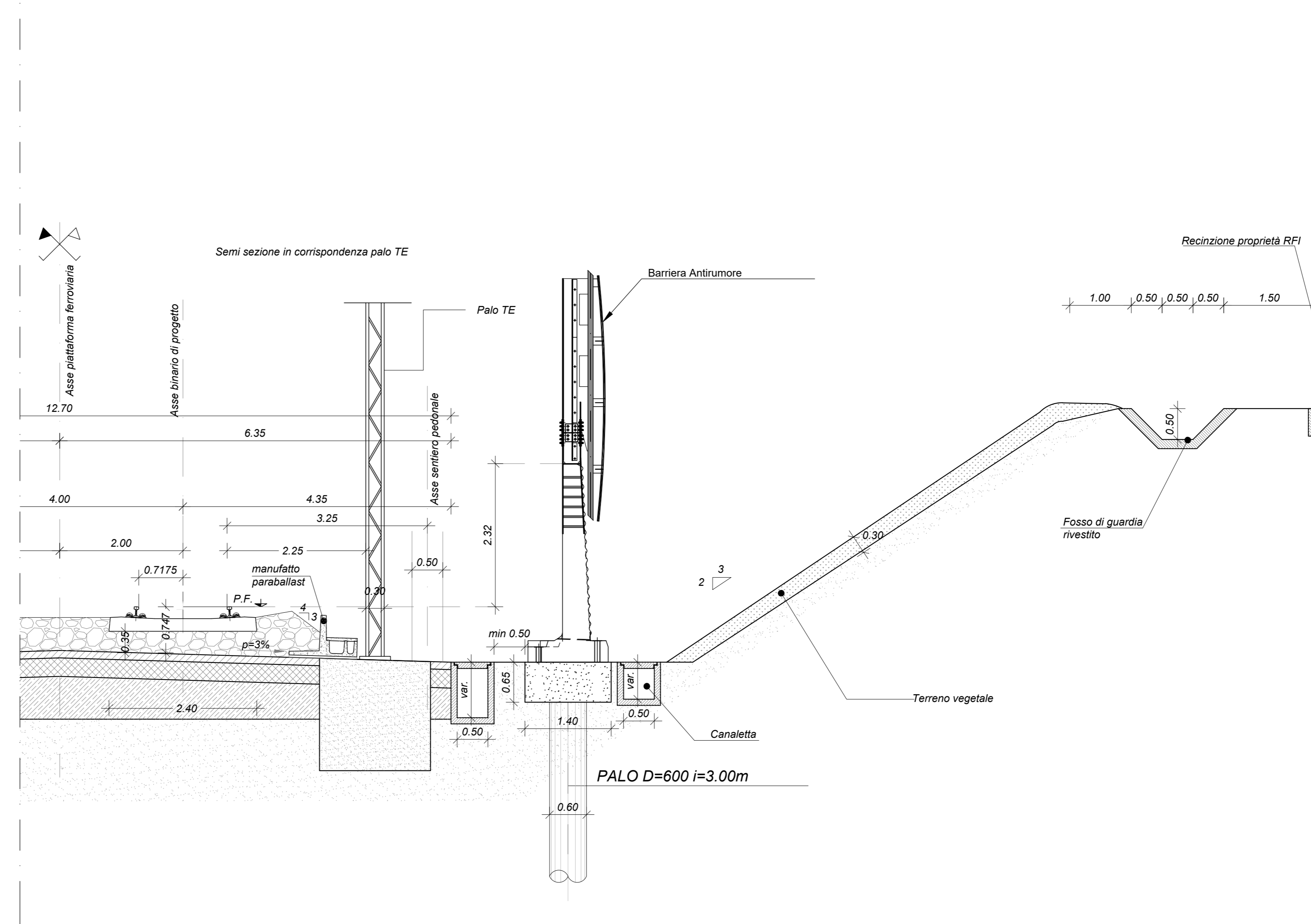


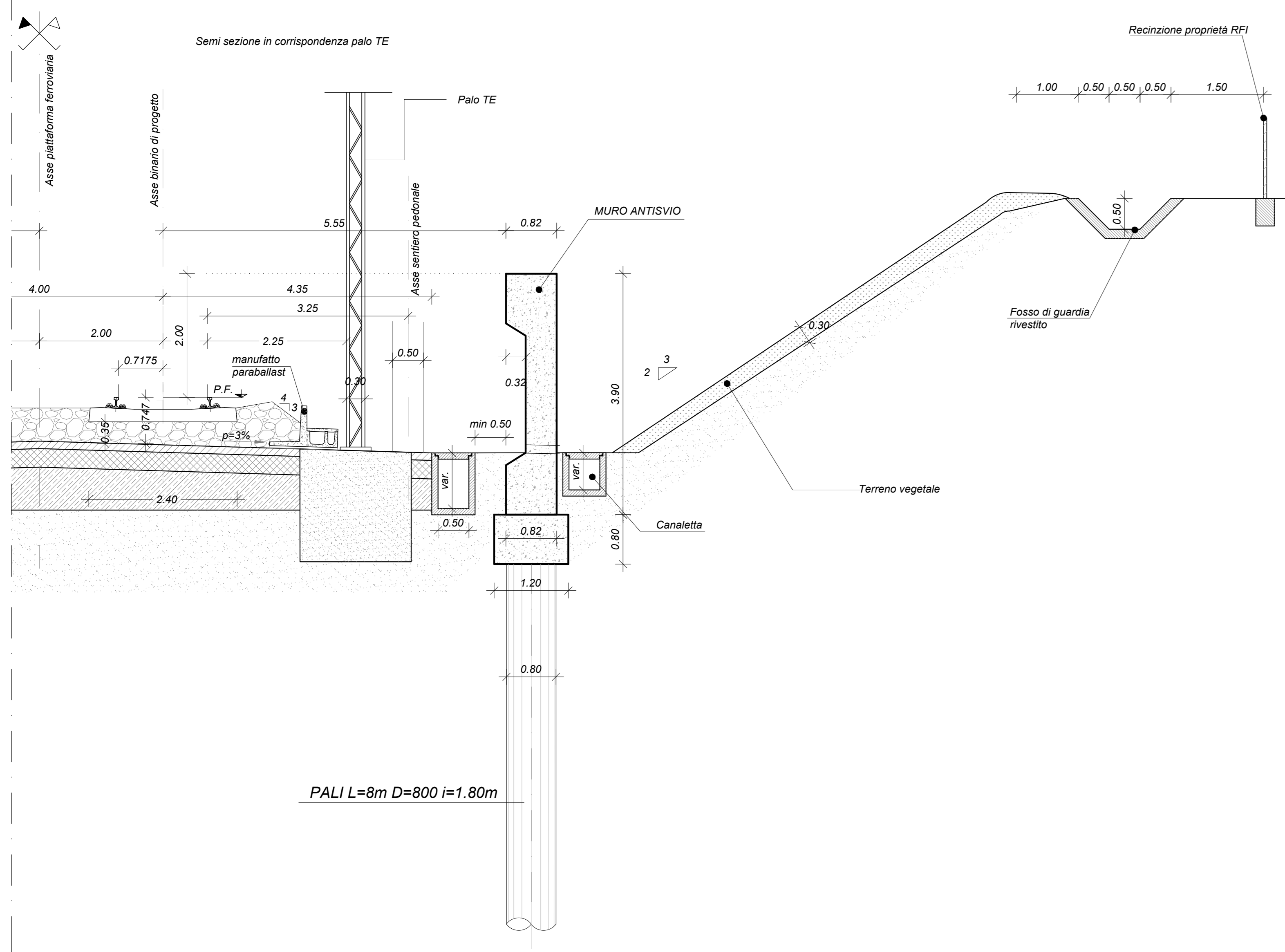
MANUFATTO TIPO 1
BARRIERA ANTIRUMORE SU CORDOLO IN C.A.
SU CIGLIO SUPERIORE TRINCEA



MANUFATTO TIPO 1
BARRIERA ANTIRUMORE SU CORDOLO IN C.A.
SU BASE TRINCEA



MANUFATTO TIPO 5
MURO ANTISVIO SENZA BARRIERA ANTIRUMORE
IN TRINCEA



MANUFATTO TIPO 3
BARRIERA ANTIRUMORE SU MURO ANTISVIO
IN TRINCEA

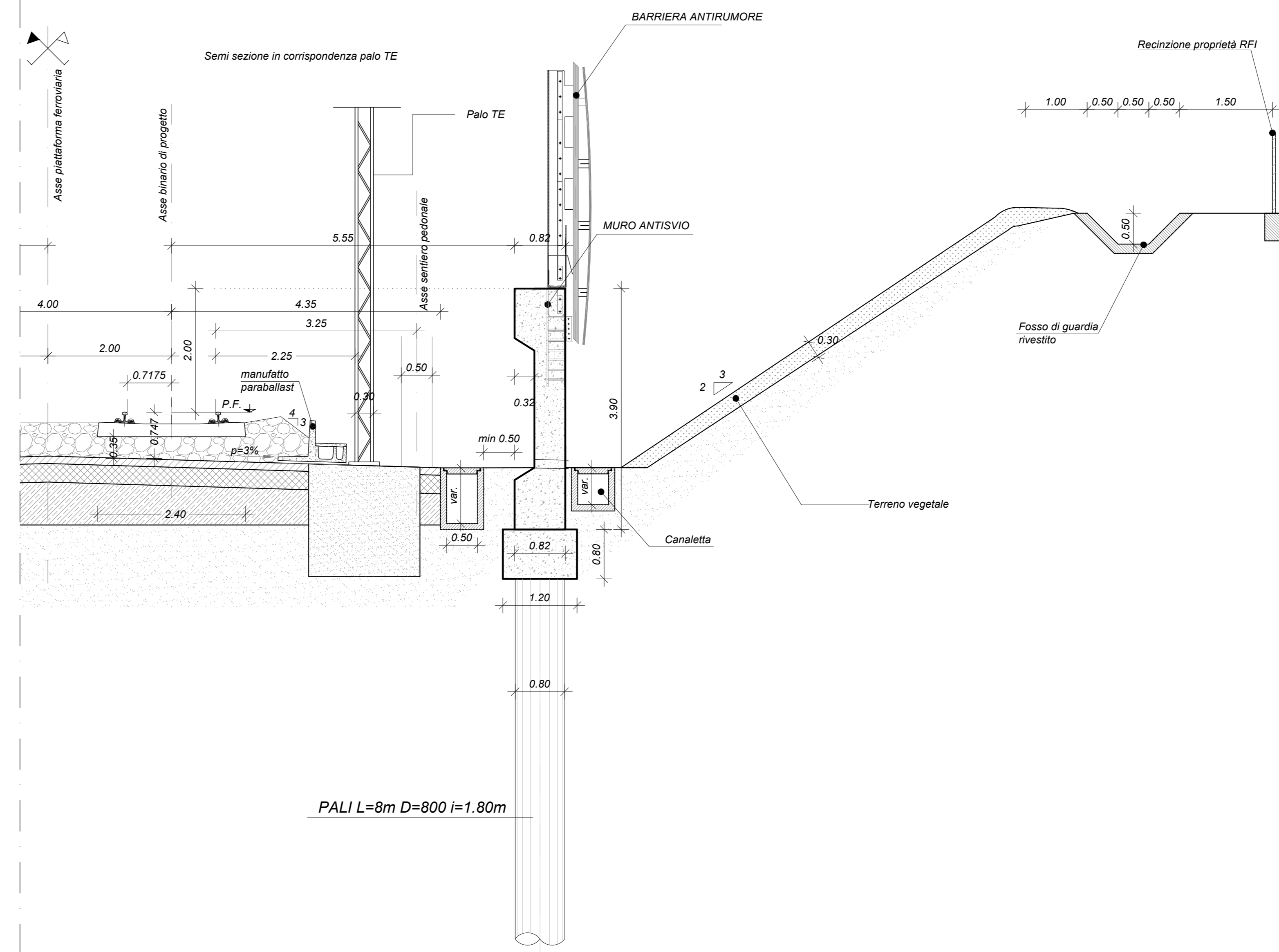


TABELLA RIPILOGATIVA INTERVENTI DI BONIFICA SUL PIANO DI POSA CORPO FERROVIARIO			
Progressive	WBS	Spessore bonifica [m]	
da	a		
27.254,10	27.704,27	TR08	0,5
27.704,27	27.804,31	TR09	0,5
27.804,31	28.151,43	RI18	0,5
28.168,99	28.459,51	RI19	0,5
28.472,11	28.654,64	RI20	0,5
28.654,64	28.824,72	TR10	-
30.434,86	30.489,52	TR11	0,5
30.502,13	30.760,43	RI21	0,5
30.760,43	31.328,16	RI22	0,5
31.328,16	31.660,11	RI23	0,5
31.660,11	31.812,99	RI24	0,5
31.812,99	31.923,31	RI25	0,5
31.923,31	32.276,99	RI26	0,5
32.276,99	32.470,25	RI27	0,5
32.470,25	32.724,41	RI28	0,5
32.724,41	32.935,06	TR12	0,5
33.942,86	34.043,89	RI29	0,5
34.112,90	34.180,04	RI30	0,5
34.354,88	34.440,19	RI31	0,5
34.440,19	34.471,24	RI32	0,5
34.801,63	34.822,16	TR13	0,5
34.822,16	34.871,64	RI33	0,5
34.893,75	34.935,05	RI34	0,5
36.655,35	36.671,62	TR14	-
36.759,21	36.855,29	TR15	0,5
36.901,40	37.283,11	RI35	0,5
37.313,12	38.108,45	TR16	0,5
38.108,45	38.421,56	RI36	0,5
38.451,57	38.558,61	RI37	0,5
38.558,61	38.658,65	TR17	-
38.658,65	38.708,87	RI38	0,5
38.726,37	38.833,71	RI39	0,5
39.058,80	39.554,59	TR19	-
39.554,59	39.672,04	RI40	-
39.672,04	39.865,36	RI41	-
39.865,36	40.066,19	TR20	-
40.066,19	40.247,38	TR21	-
40.247,38	40.419,32	TR22	-
40.419,32	40.490,98	TR23	-
40.490,98	40.948,45	RI42	-
41.222,63	41.409,73	RI43	-
41.409,73	41.767,67	TR24	-
42.334,32	42.530,06	RI44	-
43.010,48	43.085,38	RI45	-
43.085,38	43.144,76	TR25	-
43.372,99	43.423,20	TR26	0,5
43.471,22	43.490,05	TR27	0,5
45.736,89	45.777,06	TR28	0,5
45.791,07	46.983,36	TR29	-

NOTA:
Per eventuali approfondimenti sulla geometria del muro antisvio fare riferimento agli elaborati specifici:

- IF2R.2.2.E.ZZ.CL.OC.00.0.0.002
- IF2R.2.2.E.ZZ.AZ.OC.00.0.0.003
- IF2R.3.2.E.ZZ.CL.OC.00.0.0.002
- IF2R.3.2.E.ZZ.AZ.OC.00.0.0.003

- TABELLA TIPO MANUFATTO:
- TIPO 1 = B.A. su cordolo in c.a. in Trincea
 - TIPO 2 = B.A. su cordolo in c.a. in Rilevato
 - TIPO 3 = B.A. su muro Antisvio in Trincea
 - TIPO 4 = B.A. su muro Antisvio in Rilevato
 - TIPO 5 = muro Antisvio in Trincea
 - TIPO 6 = muro Antisvio in Rilevato
 - TIPO 7 = B.A. su Viadotto
 - TIPO 8 = B.A. su Opera d'Arte

COMMITTENTE: **RFI** RETE FERROVIARIA ITALIANA GRUPPO FERROVIE DELLO STATO ITALIANE

DIREZIONE LAVORI: **ITALFERR** GRUPPO FERROVIE DELLO STATO ITALIANE

APPALTATORE: **TELESE S.c.a.r.l.** Casa di Credito Società Cooperativa a Responsabilità Limitata

PROGETTAZIONE: **Ghella** Consorzio di Ingegneri, **ITINERA**, **SALCEF** TESTA ASSOCIATI, **COGET IMPIANTI**

MANDATARIA: **SYSTRA**, **SWS**, **SOTECNI** ING. L. LACORNO

PROGETTO ESECUTIVO

ITINERARIO NAPOLI-BARI
RADDOPPIO TRATTA CANCELLO - BENEVENTO
II LOTTO FUNZIONALE FRASSO TELESINO - VITULANO
2° E 3° SUBLOTTO TELESE - SAN LORENZO - VITULANO

DISEGNO
SEZIONE TIPO
CORPO FERROVIARIO
Sezione tipo di Margine Sede in Trincea - Manufatto Tipo 1, 3 e 5

APPALTATORE: **Ing. M. ESPERON**

SCALA: 1:50

COMMESSA	LOTTO	FASE	ENTE	TIPO DOC.	OPERAVISCIPLINA	PROGR.	REV.
IF2R	02	E	ZZ	WB	CIS0000	009	B

Rev.	Descrizione	Redatto	Verificato	Data	Approvato	Data	Autore/Rev. Data
A	EMISIONE	MANFACCHIANO	G. GRAMOLINI	24/06/2021	A. REZZI	24/06/2021	IL PROGETTO È LA COPIA
B	REVISIONE IN SEGUITO A REV.	MANFACCHIANO	G. GRAMOLINI	28/10/2021	A. REZZI	28/10/2021	

File: IF2R.02.E.ZZ.WB.CS.00.0.0.009.B.dwg n. Elab.: