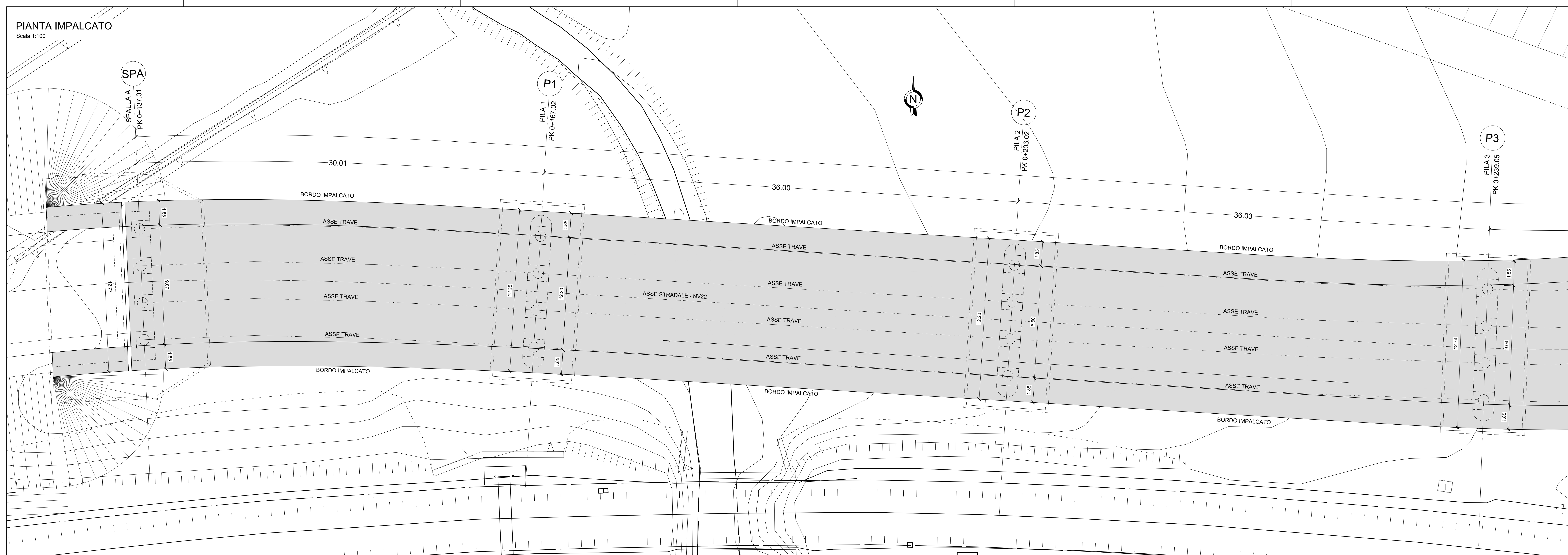
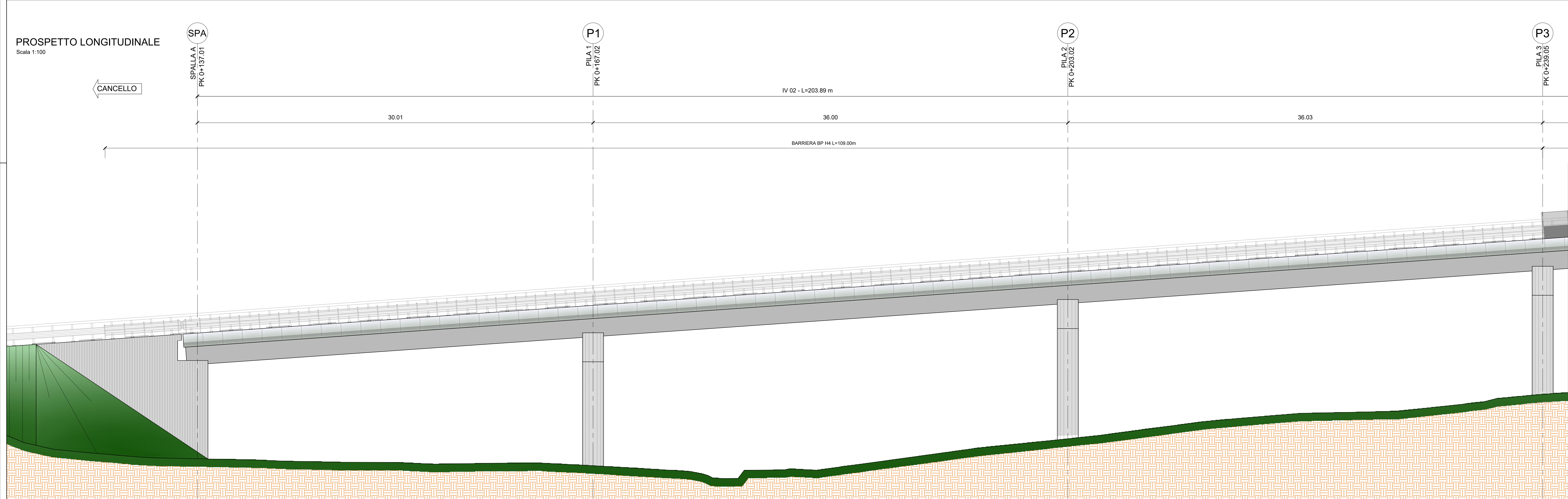


PIANTA IMPALCATO  
Scala 1:100



PROSPETTO LONGITUDINALE  
Scala 1:100



COMMITTENTE: RETE FERROVIARIA ITALIANA GRUPPO FERROVIE DELLO STATO ITALIANE

DIREZIONE LAVORI: GRUPPO FERROVIE DELLO STATO ITALIANE

APPALTATORE: TELESE S.p.A.   
 Consorzio Edile Società Costruttrici e Responsabili Esecutive

PROGETTAZIONE: IL DIRETTORE DELLA PROGETTAZIONE:

**PROGETTO ESECUTIVO**  
ITINERARIO NAPOLI-BARI  
RADDOPPIO TRATTA CANCELLO - BENEVENTO  
II LOTTO FUNZIONALE FRASSO TELESINO - VITULANO  
2° SUBLOTTO TELESE - SAN LORENZO

DISEGNO  
OPERE D'ARTE VIABILITA'  
IV02 - CAVALCAFERROVIA S.S. 106 al km 37+009 (NV22)

PIANTA IMPALCATO e prospetto - tav. 1/2

A. DIRETTORE ESECUTIVO		SCALA:						
		1:100						
COMMESSA	LOTTO	FASE	ENTE	TIPO DOC.	OPERA/DISCIPLINA	PROGR.	REV.	
IF2R	22	E	ZZ	AA	IV0200	004	B	
Rev.	Descrizione	Redatto	Data	Verificato	Data	Approvato	Data	Autore/Rev. Data
A	EMISSIONE	M. IMPALCATO	20/05/21	C. D'ANGELO	20/05/21	L. BRILLOZZO	20/05/21	IL PROGETTISTA
B	REVISIONE A SEGUITO ORDINE	M. IMPALCATO	20/05/21	C. D'ANGELO	20/05/21	L. BRILLOZZO	20/05/21	IL PROGETTISTA

File: IF2R 2 2 E ZZ AA IV 02 0 004 B.dwg