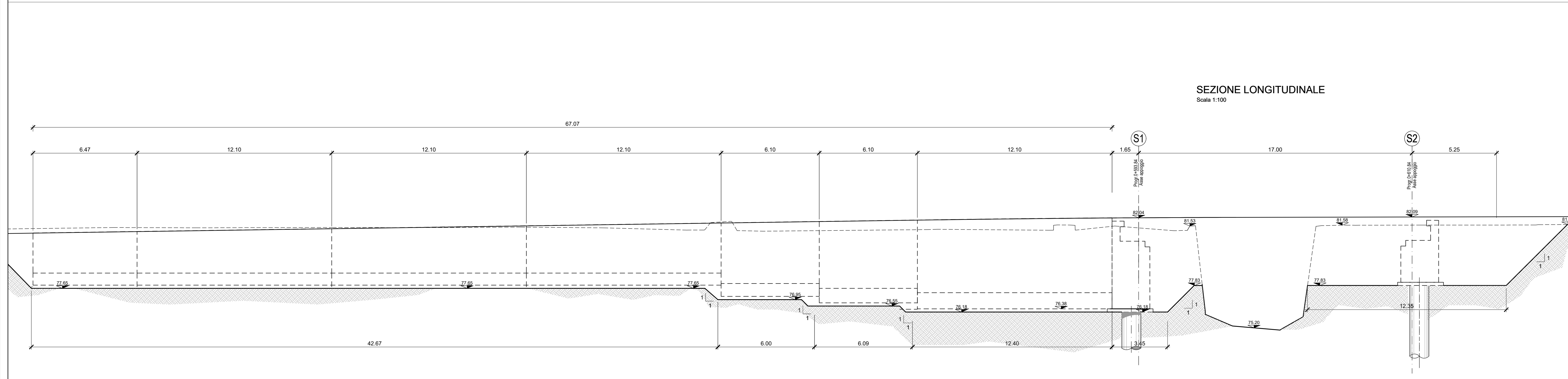
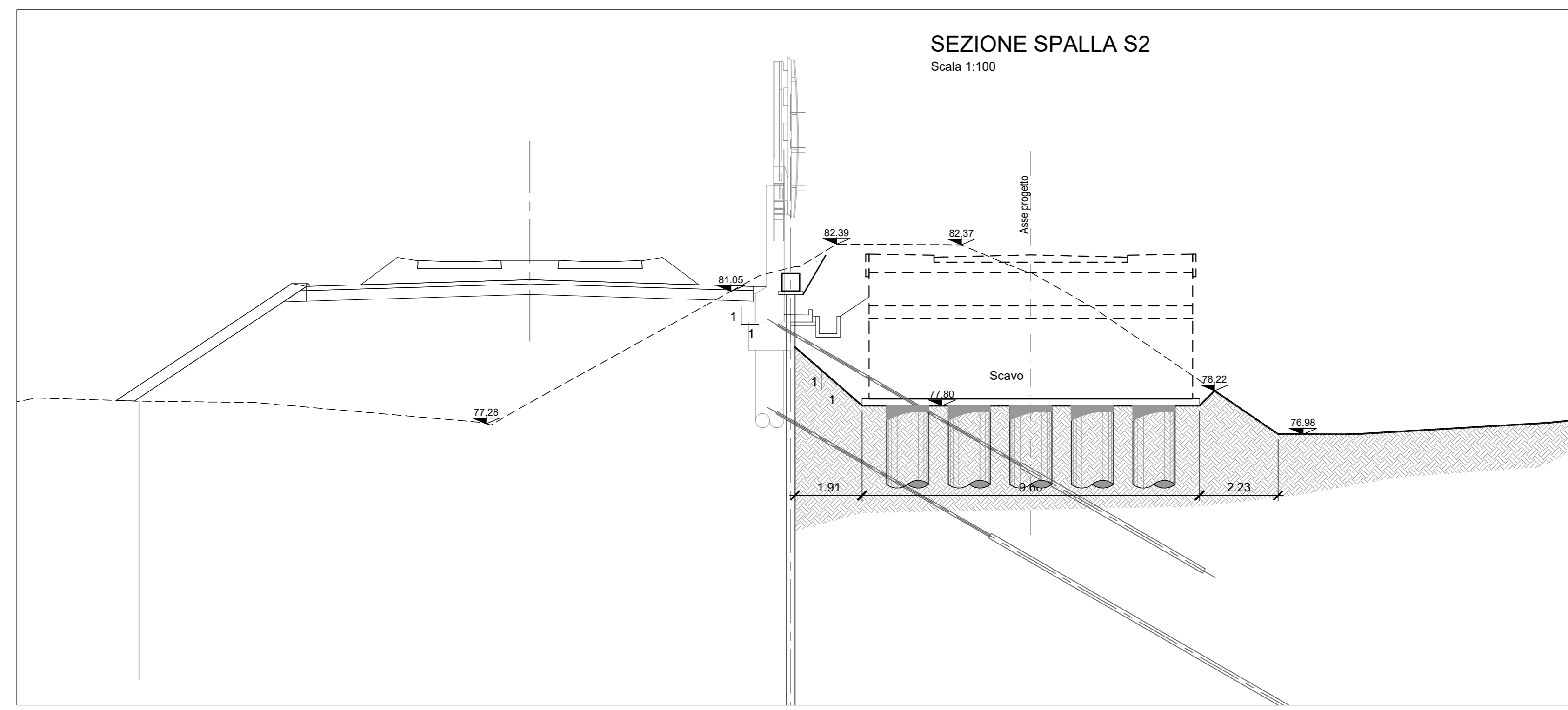
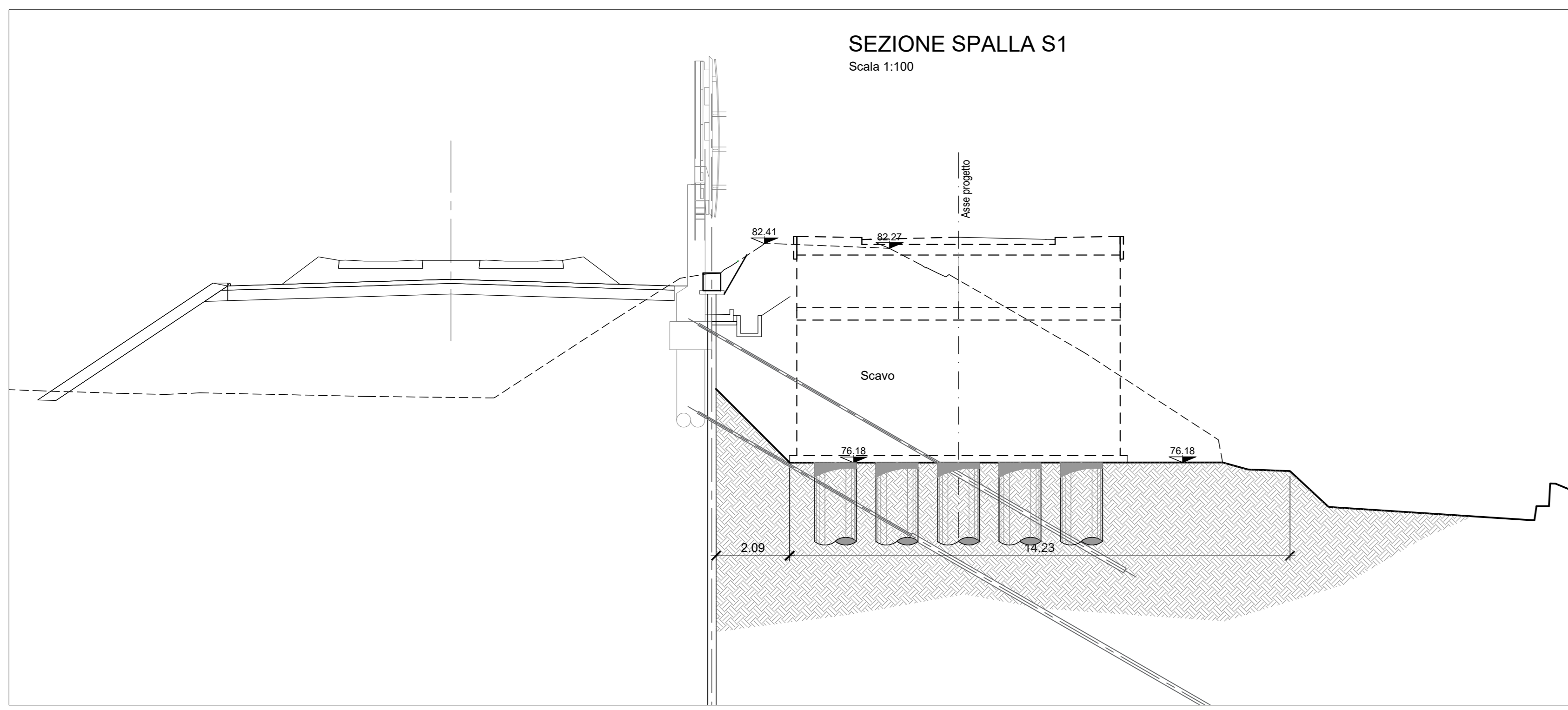
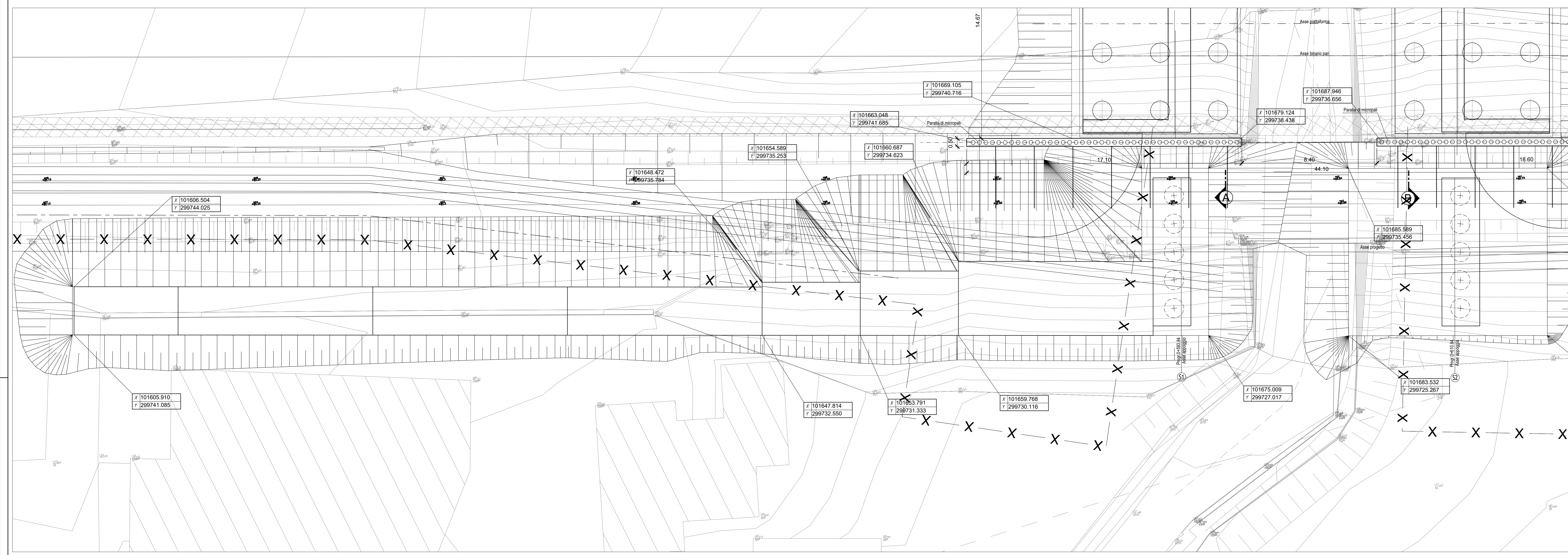


NOTE:
Per tabella materiali ed incidenze vedi elaborato:
IP2R.2.2.E.ZZ.IT.NW.05.0.0.001 - Tabella Materiali e incidenze



COMMITTENTE: **RFI** RETE FERROVIARIA ITALIANA GRUPPO FERROVIE DELLO STATO ITALIANE

DIREZIONE LAVORI: **ITALFERR** GRUPPO FERROVIE DELLO STATO ITALIANE

APPALTATORE: **TELESE S.c.a r.l.** Chiusura Fiere Società Consortile a Scoperta Limitata

PROGETTAZIONE: **Ghella** **ITINERA** **SALCEF** **COGET IMPIANTI**

MANDATARIA: **SYSTRA** **SWS** **SOTECNI**

IL DIRETTORE DELLA PROGETTAZIONE: **Ing. M. FERRONE**

PROGETTO ESECUTIVO

ITINERARIO NAPOLI-BARI
RADDOPPIO TRATTA CANCELLO - BENEVENTO
II LOTTO FUNZIONALE FRASSO TELESINO - VITULANO
2° SUBLOTTO TELESINO - SAN LORENZO

DISEGNO
OPERE D'ARTE VIABILITA'

NW05
Ponte stradale su Burrone Martello - Variante alla Viabilità Prescrizione 48
Pianta scavi e sezioni

APPALTATORE: **Ing. M. FERRONE** SCALA: 1:100

Rev.	Descrizione	Redatto	Data	Verificato	Data	Approvato	Data	Autorizzato	Data
A	EMISSIONE	C. FERRI	31/10/2021	G. COPPINI	31/10/2021	L. BELLIZIONE	31/10/2021		

File: IP2R.2.2.E.ZZ.AA.NW.05.0.0.002.A.dwg n. Elab.: