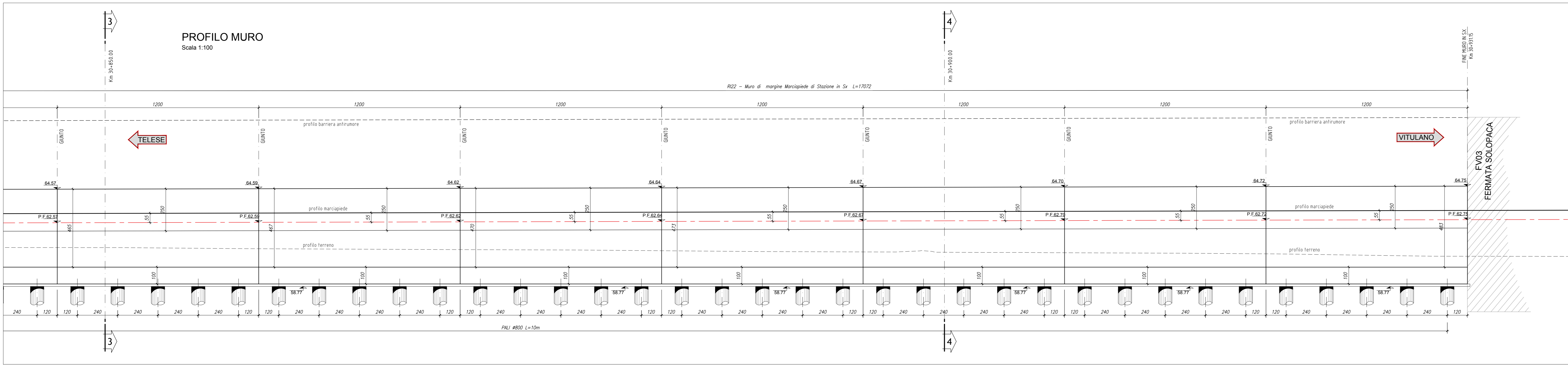
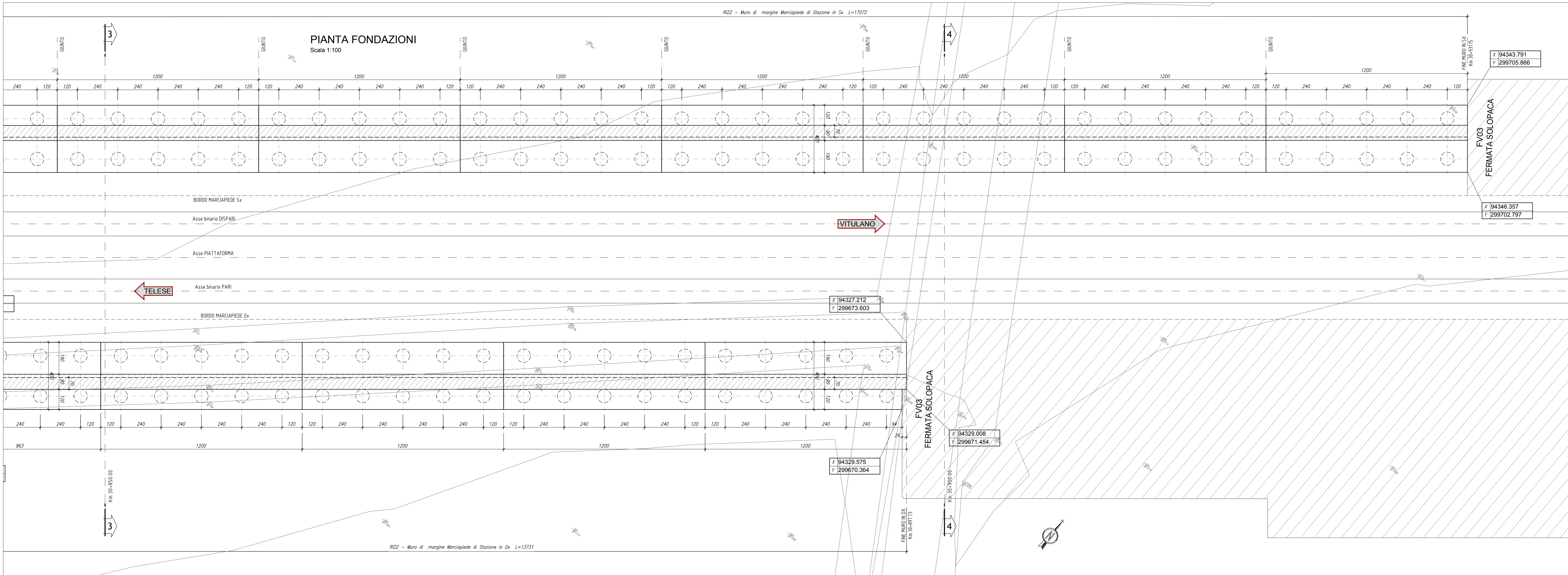


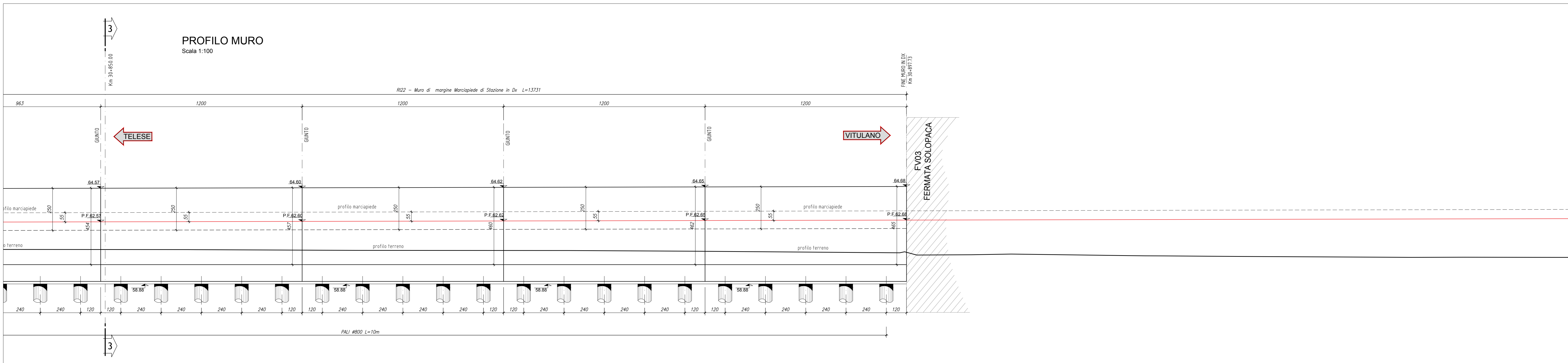
PROFILO MURO
Scala 1:100



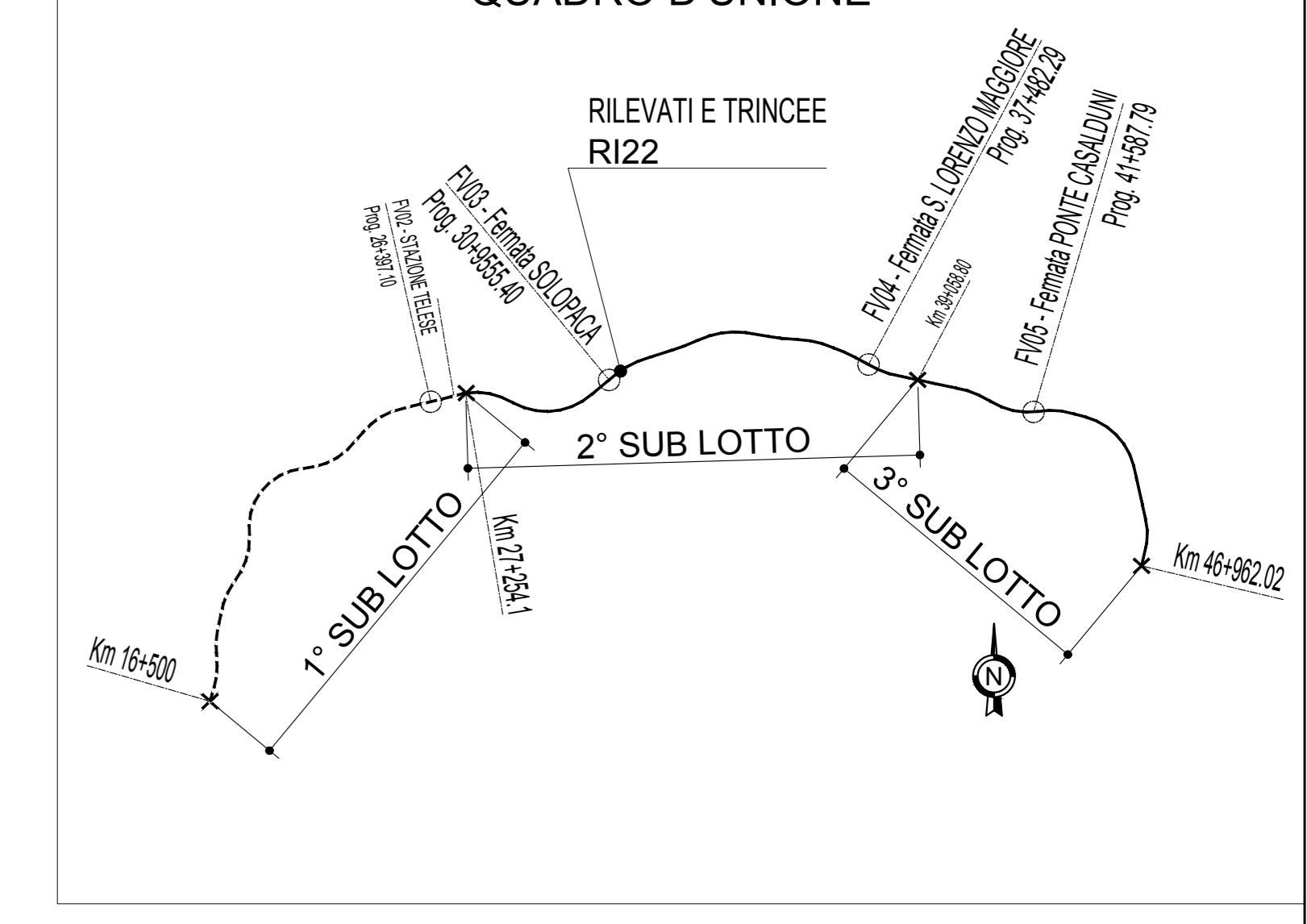
PIANTA FONDAZIONI
Scala 1:100



PROFILO MURO
Scala 1:100



QUADRO D'UNIONE



COMMITTENTE: RFI - RETE FERROVIARIA ITALIANA - GRUPPO FERROVIE DELLO STATO ITALIANE

DIREZIONE LAVORI: ITALFER - GRUPPO FERROVIE DELLO STATO ITALIANE

APPALTATORE: TELESE S.p.A. - Concessione Telese Società Consortile a Responsabilità Limitata

PROGETTAZIONE: Ghella, ITINERA, SALCEF, COGET IMPIANTI

MANDATARIA: SYSTRA

MANDANTI: SWS, SOTECNI

IL DIRETTORE DELLA PROGETTAZIONE: Ing. M. TOSCANI

PROGETTO ESECUTIVO

ITINERARIO NAPOLI-BARI RADDOPPIO TRATTA CANCELLO - BENEVENTO IL LOTTO FUNZIONALE FRASSO TELESINO - VITULANO 2° SUBLOTTO TELESE - SAN LORENZO

DISEGNO

RILEVATI E TRINCEE

R22

Muri di Sostegno in SX e DX dal km 30+760.43 a pk 31+060.55

Pianta fondazioni e profili - Tav.2

APPALTATORE: Ing. M. TOSCANI

SCALA: 1:100

Rev.	Descrizione	Redatto	Data	Verificato	Data	Approvato	Data	Autorizzato	Data
A	EMISSIONE	G. PNTI	25/09/2021	G. COPPA	24/09/2021	L. BRIGNONE	24/09/2021		

File: IF2R.2.2.EZ.AA.RI.22.0.5.002-A.dwg In. Estab.