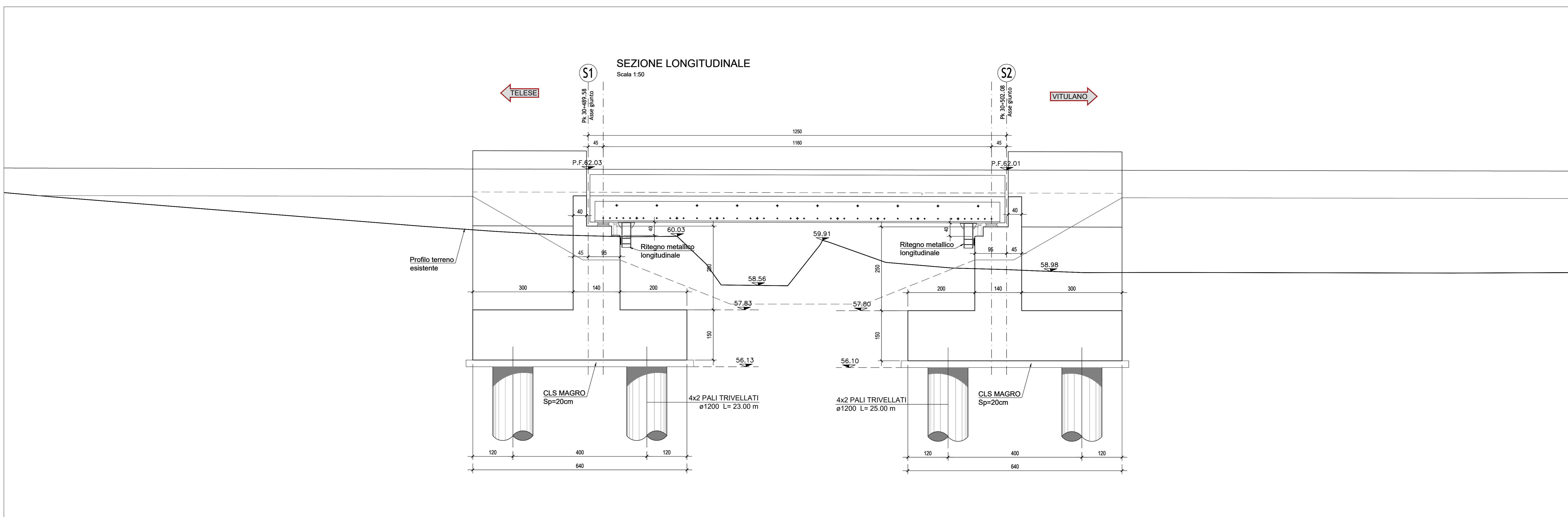
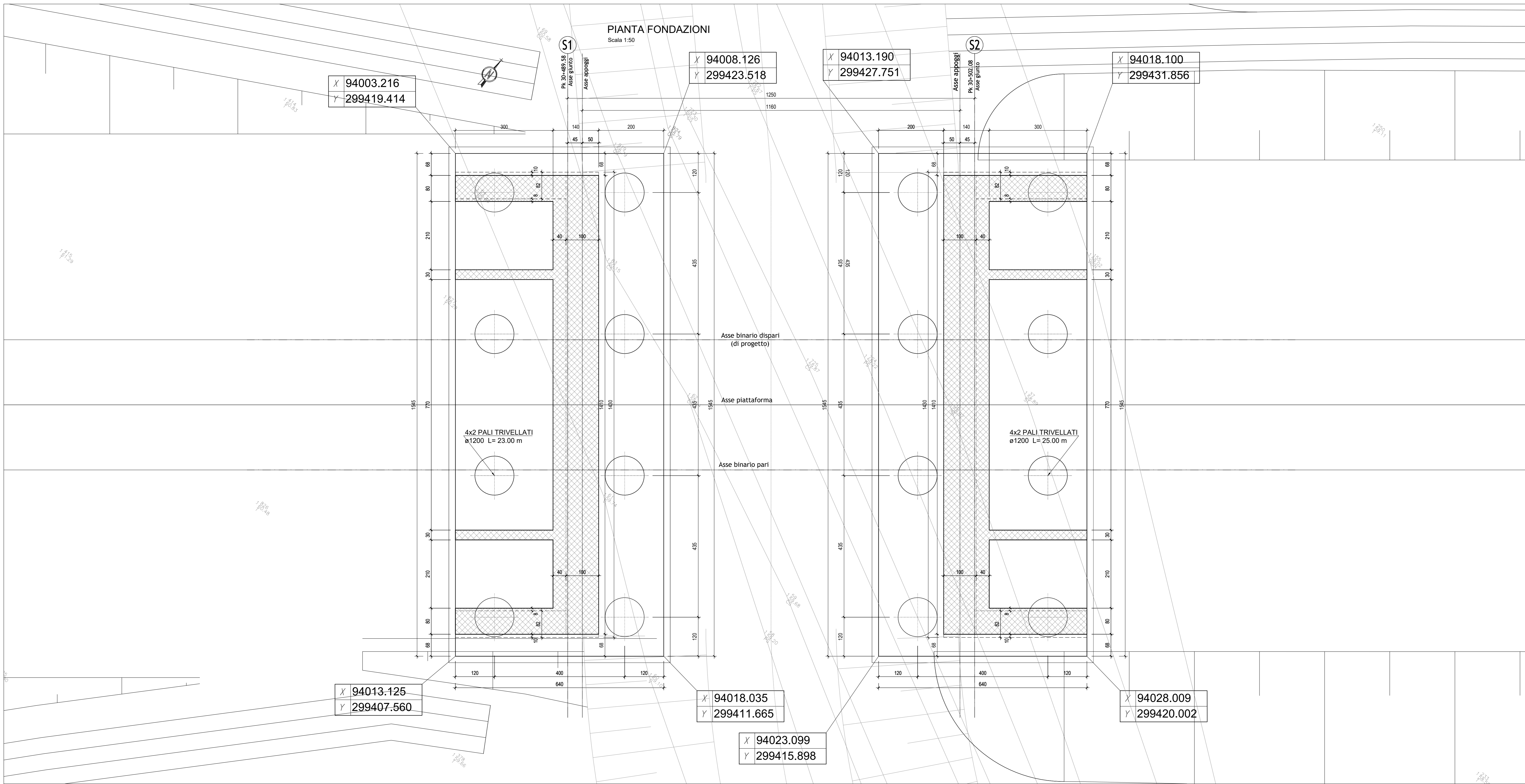


NOTE:
Per tabella materiali ed incidenze vedi elaborato:
IF2R.2.2.E.ZZ.TT.VI.10.0.0.001 - Tabella Materiali e incidenze



COMMITTENTE: **RFI** RETE FERROVIARIA ITALIANA - GRUPPO FERROVIE DELLO STATO ITALIANE

DIREZIONE LAVORI: **ITALFERR** - GRUPPO FERROVIE DELLO STATO ITALIANE

APPALTATORE: **TELESE S.p.A. r.l.** - Consorzio Telese Società Consortile a Responsabilità Limitata

PROGETTAZIONE: **Ghella**, **ITINERA**, **SALCEF**, **COGET IMPIANTI**

MANDATARIA: **SYSTRA**, **SWS**, **SOTECNI**

IL DIRETTORE DELLA PROGETTAZIONE: **Ing. M. TOSCANI**

PROGETTO ESECUTIVO

ITINERARIO NAPOLI-BARI
RADDOPPIO TRATTA CANCELLO - BENEVENTO
II LOTTO FUNZIONALE FRASSO TELESINO - VITULANO
2° SUBLOTTO TELESE - SAN LORENZO

DISEGNO
 PONTI E VIADOTTI DI LINEA
 VI10
 Ponte dei RANCI - VIADOTTO dal km 30+489.58 al km 30+502.08
 Pianta fondazioni e sezione longitudinale

APPALTATORE: **Ing. M. TOSCANI** (DIRETTORE TECNICO)

SCALA: 1:50

COMMESSA	LOTTO	FASE	ENTE	TIPO DOC.	OPERAZIONE	DISCIPLINA	PROGR.	REV.
IF2R	22	E	ZZ	AB	VI10	00	01	B

Rev.	Descrizione	Redatto	Data	Verificato	Data	Approvato	Data	Autorizzato Data
A	EMISSIONE	C. PNTI	29/05/2021	G. COPPA	24/05/2021	L. BRILLOZZONE	24/05/2021	
B	REVISIONE A SEGUITO REV.	C. PNTI	31/10/2021	G. COPPA	31/10/2021	L. BRILLOZZONE	31/10/2021	

File: IF2R.2.2.E.ZZ.AB.VI.10.0.0.001-B.dwg n. Elab.: