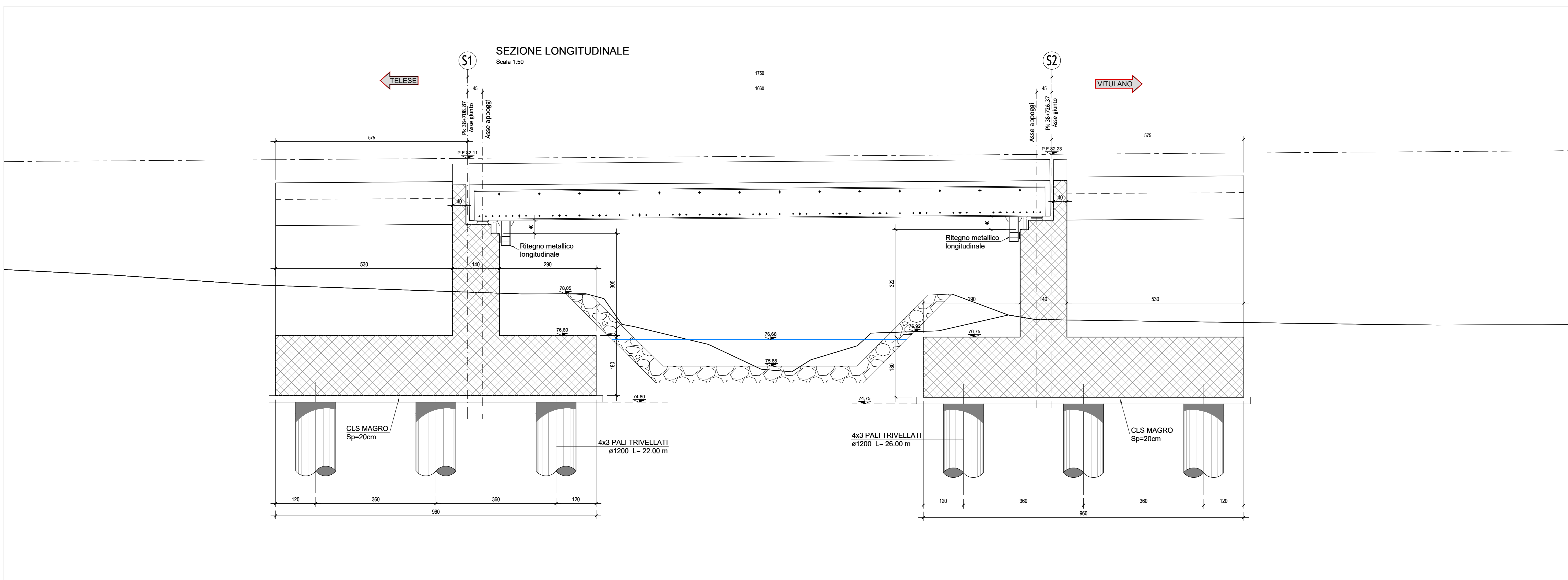
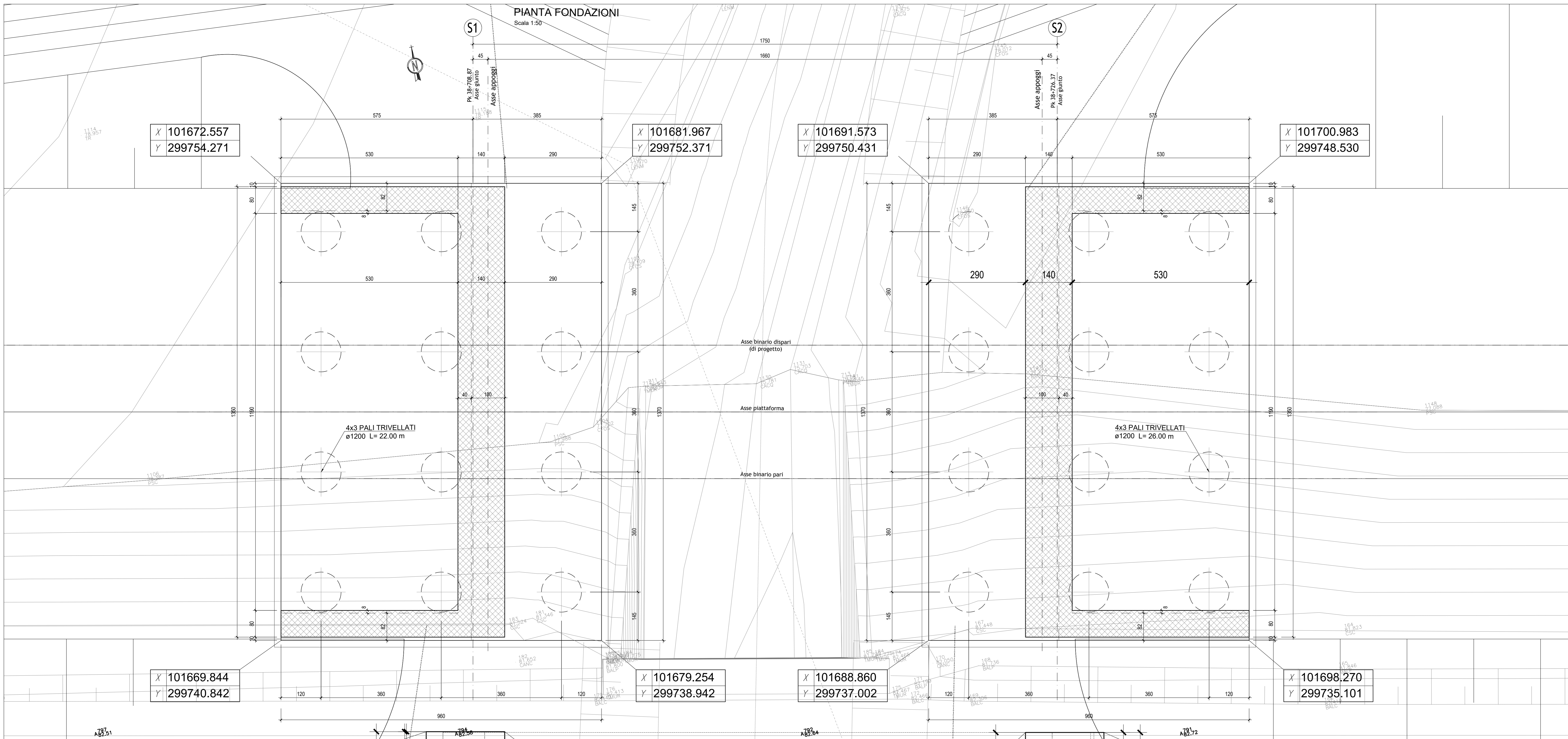


NOTE:  
Per tabella materiali ed incidenze vedi elaborato:  
IF2R.2.2.E.ZZ.TT.VI.19.0.0.001 - Tabella Materiali e incidenze



COMMITTENTE: **RFI** RETE FERROVIARIA ITALIANA - GRUPPO FERROVIE DELLO STATO ITALIANE

DIREZIONE LAVORI: **ITALFERR** GRUPPO FERROVIE DELLO STATO ITALIANE

APPALTATORE: **TELESE S.c.a r.l.**  
Consorzio Telese Società Consortile a Responsabilità Limitata

PROGETTAZIONE: **Ghella** (Consorzio di Ingegneri), **ITINERA**, **SALCEF GROUP**, **SALCEF**, **COGET IMPIANTI**

MANDATARIA: **SYSTRA** (Società Consortile a Responsabilità Limitata)

MANDANTI: **SWS**, **SOTECNI** (Società Consortile a Responsabilità Limitata)

IL DIRETTORE DELLA PROGETTAZIONE: **Ing. M. ESPERON**

PROGETTO ESECUTIVO

ITINERARIO NAPOLI-BARI  
RADDOPPIO TRATTA CANCELLO - BENEVENTO  
II LOTTO FUNZIONALE FRASSO TELESINO - VITULANO  
2° SUBLOTTO TELESE - SAN LORENZO

DISEGNO  
PONTI E VIADOTTI DI LINEA  
V19  
Ponte Martello - PONTE dal km 38+708.87 al km 726.37  
Pianta fondazioni e sezione longitudinale

APPALTATORE: **Ing. M. ESPERON**

SCALA: 1:50

| COMMESSA | LOTTO | FASE | ENTE | TIPO DOC. | OPERAZIONE/DISCIPLINA | PROGR. | REV. |
|----------|-------|------|------|-----------|-----------------------|--------|------|
| IF2R     | 2.2   | E    | ZZ   | AB        | V19                   | 001    | B    |

| Rev. | Descrizione              | Redatto | Data       | Verificato | Data       | Approvato      | Data       | Autorizzato Data |
|------|--------------------------|---------|------------|------------|------------|----------------|------------|------------------|
| A    | EMISSIONE                | C. PNTI | 29/05/2021 | G. COPPA   | 24/05/2021 | L. BRILLOZZONE | 24/05/2021 |                  |
| B    | REVISIONE A SEGUITO REV. | C. PNTI | 31/10/2021 | G. COPPA   | 31/10/2021 | L. BRILLOZZONE | 31/10/2021 |                  |

File: IF2R.2.2.E.ZZ.AB.VI.19.0.0.001-B.dwg n. Elab.: